



ASOCIACIÓN PROVINCIAL DE  
HOTELES Y ALOJAMIENTOS  
TURÍSTICOS DE ALICANTE

INFORME MENSUAL

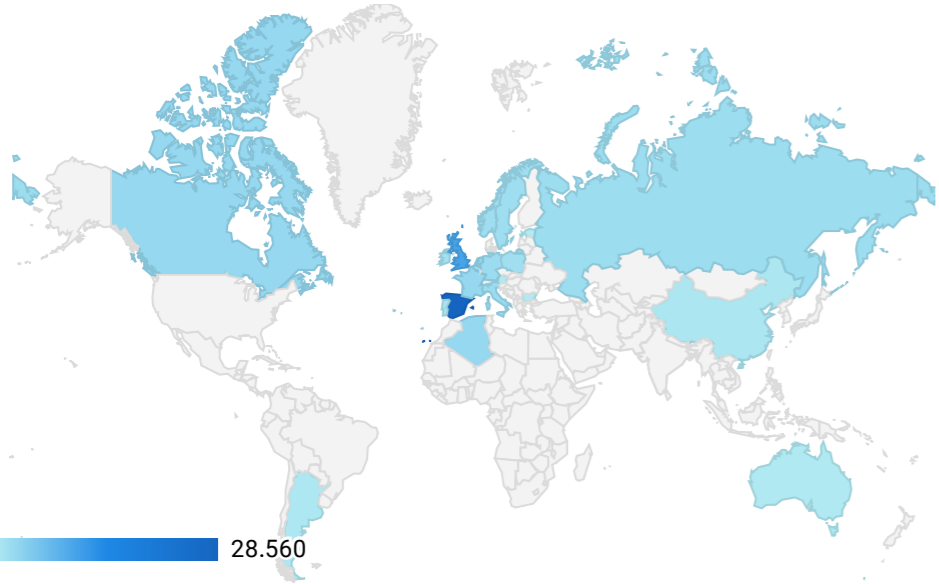
# Estadísticas

## ENERO 2020

---

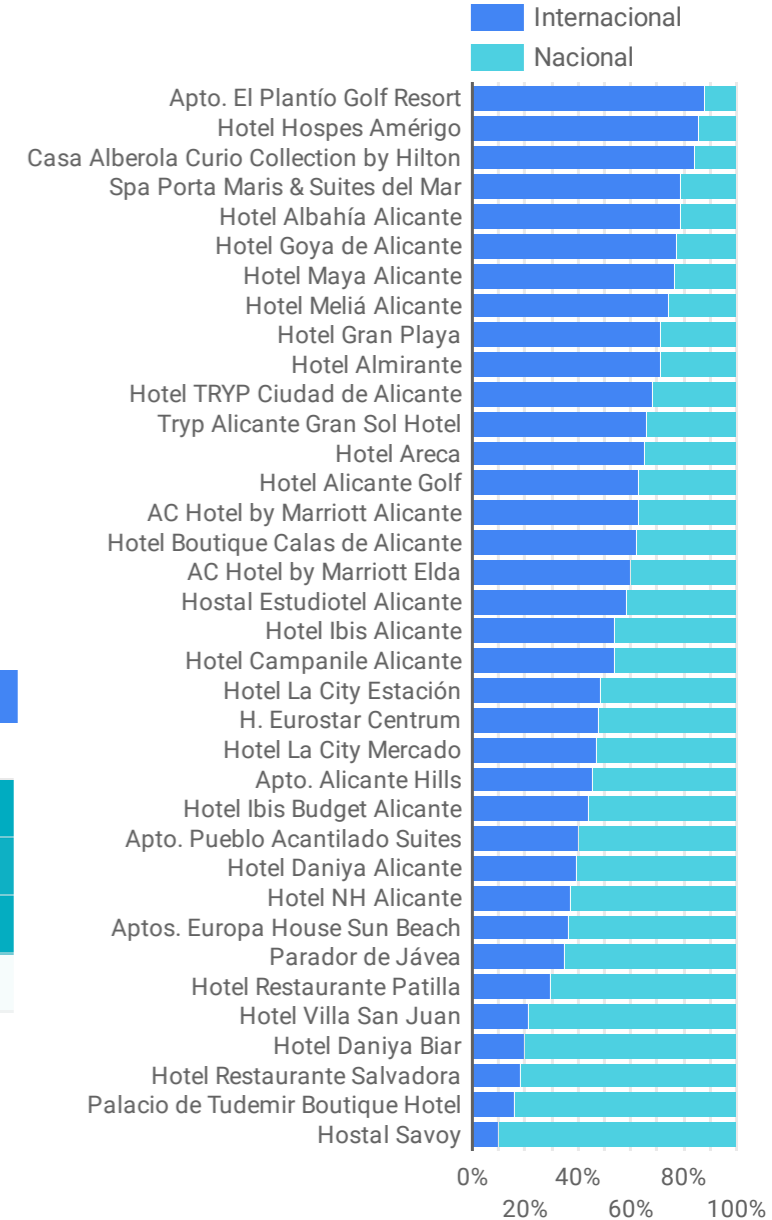
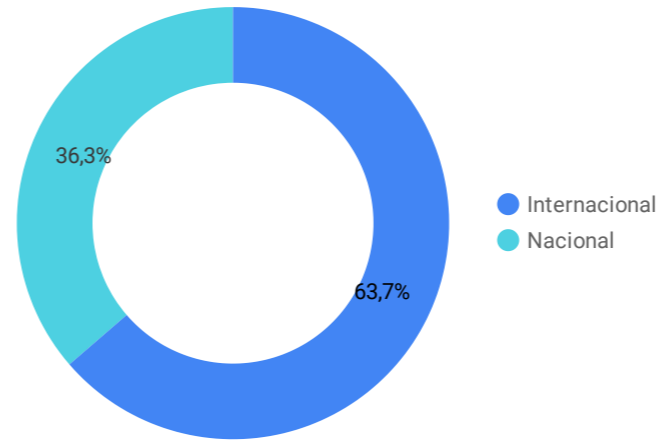
Breve resumen de las estadísticas de procedencia nacional e internacional, ocupación, ADR y revPAR

## Resumen procedencia



T. Internacional  
**50.025**

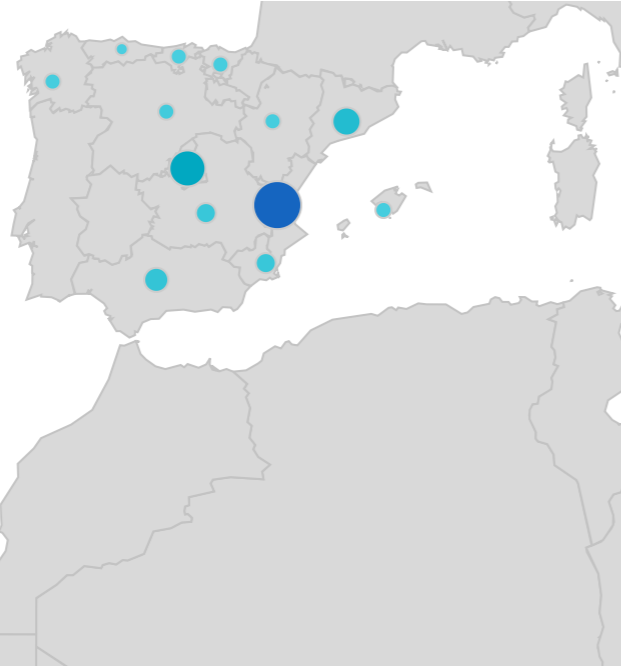
T. Nacional  
**28.560**



### Evolución Turismo Año Actual

Zona	Mes	Turismo Nacional	Por T.Nacional	Turismo Internacional	Por T.Internacional
Alicante	enero	20.143	34,24 %	38.692	65,76 %
Costas Playas	enero	5.249	36,48 %	9.139	63,52 %
Elche	enero	696	34,77 %	1.306	65,23 %
Interior	enero	2.472	73,57 %	888	26,43 %

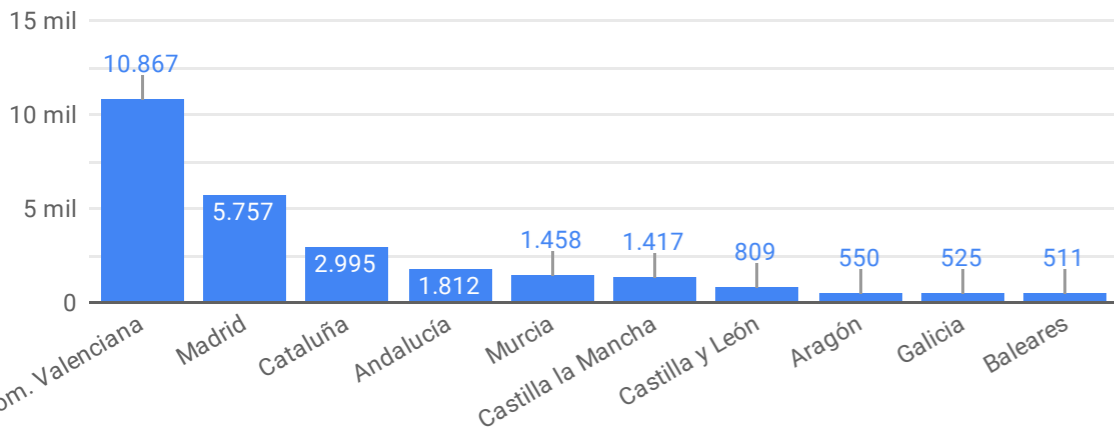
## Detalle procedencia nacional



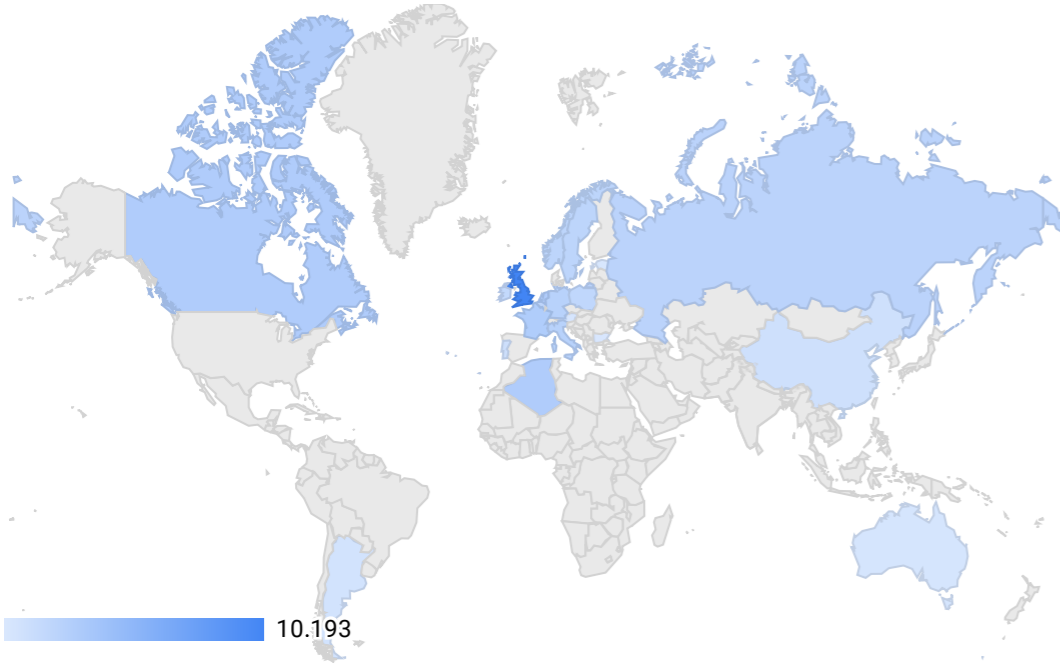
## Nacional

	Comunidad	Procedencia	Procedencia
1.	Com. Valenciana	10.867	38,05 %
2.	Madrid	5.757	20,16 %
3.	Cataluña	2.995	10,49 %
4.	Andalucía	1.812	6,34 %
5.	Murcia	1.458	5,1 %
6.	Castilla la Mancha	1.417	4,96 %
7.	Castilla y León	809	2,83 %
8.	Aragón	550	1,93 %
9.	Galicia	525	1,84 %
10.	Baleares	511	1,79 %
11.	Pais Vasco	502	1,76 %
12.	Cantabria	320	1,12 %
13.	Canarias	263	0,92 %
14.	Asturias	259	0,91 %
15.	Navarra	210	0,74 %
16.	Extremadura	167	0,58 %
17.	Rioja	61	0,21 %
	<b>Total</b>	<b>28.560</b>	<b>100 %</b>

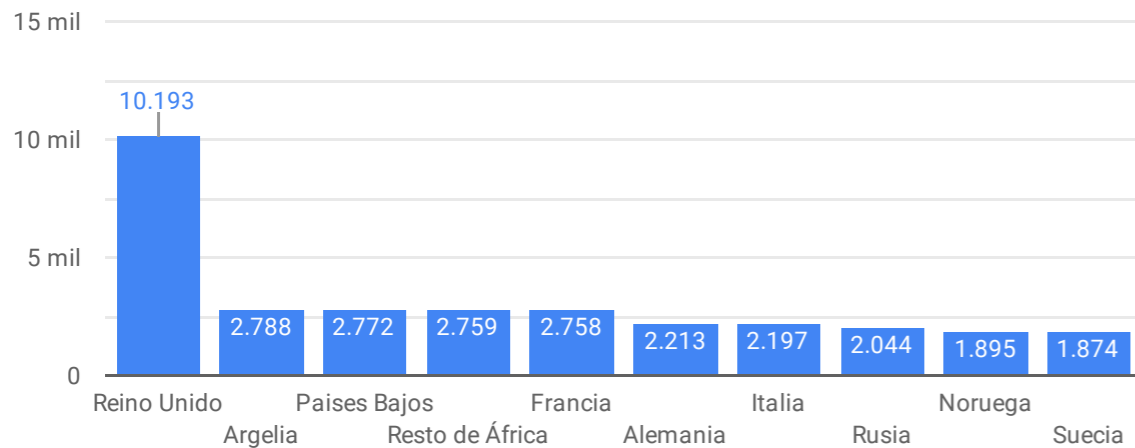
### Ranking de procedencia Nacional



## Detalle procedencia internacional



Ranking de procedencia Internacional



## Internacional

	Pais	Procedencia	Procedencia
1.	Reino Unido	10.193	20,38 %
2.	Argelia	2.788	5,57 %
3.	Países Bajos	2.772	5,54 %
4.	Resto de África	2.759	5,52 %
5.	Francia	2.758	5,51 %
6.	Alemania	2.213	4,42 %
7.	Italia	2.197	4,39 %
8.	Rusia	2.044	4,09 %
9.	Noruega	1.895	3,79 %
10.	Suecia	1.874	3,75 %
11.	Bélgica	1.852	3,7 %
12.	Polonia	1.681	3,36 %
13.	Irlanda	1.478	2,95 %
14.	Finlandia	1.173	2,34 %
15.	Estados Unidos	1.104	2,21 %
16.	Dinamarca	1.058	2,11 %
	<b>Total</b>	<b>50.025</b>	<b>100 %</b>



1 ene. 2020 - 31 ene. 2020

Zona

Población

Categoría

Hotel

## Informe mensual

Ocupación

**55,96 %**

Oc. Mes Año Ant  $\Delta\%$   
52,46 % **3,50 %**

ADR

**62,32 €**

ADR Mes Año Ant  $\Delta\%$   
58,61 € **6,33 %**

REVPAR

**37,53 €**

REVPAR Mes Año Ant  $\Delta\%$   
32,32 **16,12 %**

Turismo

Turismo Internacional  
**63,66 %**

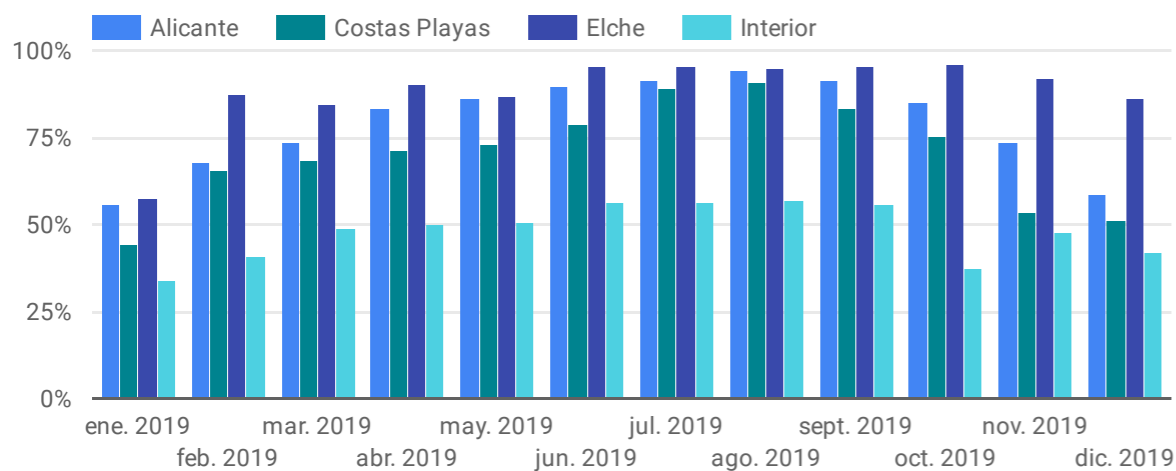
TI Mes Año Ant  $\Delta\%$   
59,19 % **4,47 %**

Turismo Nacional  
**36,34 %**

TN Mes Año Ant  $\Delta\%$   
40,81 % **-4,47 %**

Zona	Población	Ocupación Ponderada	ADR	RevPar
Alicante	Alicante	58,46 %	64,99 €	39,51 €
Costas Playas	El Campello	37,45 %	51,03 €	19,11 €
	Guardamar	83,17 %	52,27 €	43,47 €
	Javea	47,6 %	76,5 €	36,41 €
	Playa San Juan	58,1 %	51,09 €	30,18 €
	Santa Pola	21,89 %	44,63 €	11,96 €
	Elche	Elche	80,02 %	59,65 €
Interior	Hoteles de Interior	28,83 %	60,92 €	17,79 €

## Evolución de la Ocupación



## Evolución del ADR

