



ASOCIACIÓN PROVINCIAL DE  
HOTELES Y ALOJAMIENTOS  
TURÍSTICOS DE ALICANTE

**INFORME MENSUAL**

# Estadística ocupación

**SEPTIEMBRE 2019**

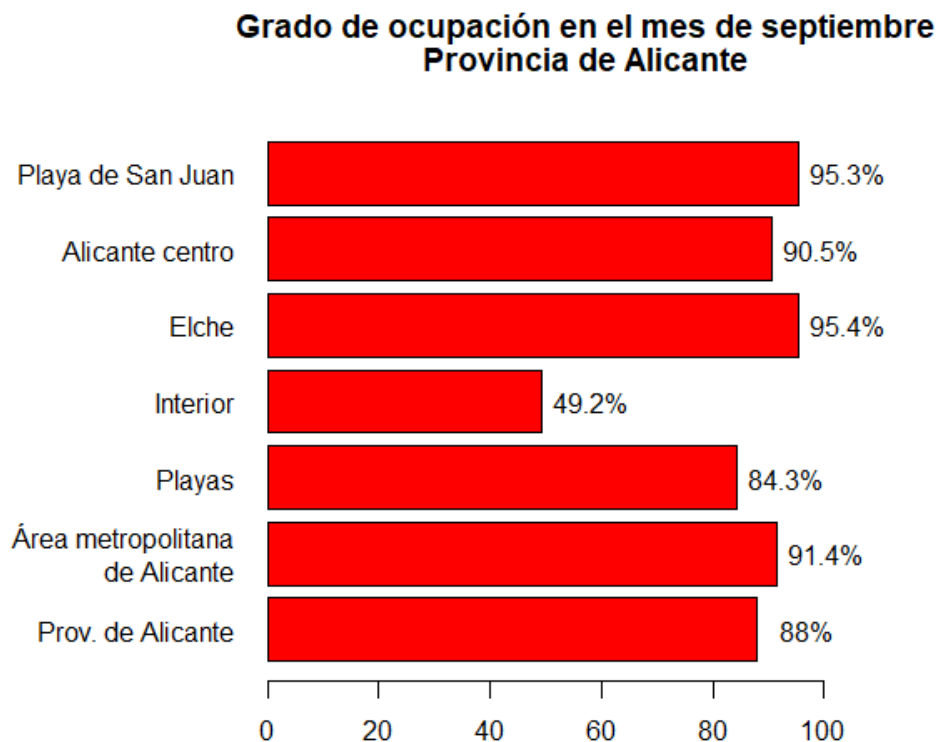
Informe mensual de indicadores de ocupación en los establecimientos hoteleros y alojamientos de la provincia de Alicante

## Contenido

1. DATOS DEL ÚLTIMO MES .....	3
1.1 Grado de ocupación según zona.....	3
2. PROVINCIA DE ALICANTE .....	3
2.1 Grado de Ocupación.....	3
2.2 Variación mensual .....	6
2.3 Variación interanual .....	7
3. ÁREA METROPOLITANA DE ALICANTE .....	8
3.1 Grado de Ocupación.....	8
3.2 Variación mensual .....	11
3.3 Variación interanual .....	12
4. PLAYAS DE LA PROVINCIA DE ALICANTE .....	13
4.1 Grado de Ocupación.....	13
4.2 Variación mensual .....	16
4.3 Variación interanual .....	17
5. INTERIOR DE LA PROVINCIA DE ALICANTE .....	18
5.1 Grado de Ocupación.....	18
5.2 Variación mensual .....	21
5.3 Variación interanual .....	22
6. ÁREA METROPOLITANA DE ELCHE .....	23
6.1 Grado de Ocupación.....	23
6.2 Variación mensual .....	26
6.3 Variación interanual .....	27
7. ALICANTE CENTRO .....	28
7.1 Grado de Ocupación.....	28
7.2 Variación mensual .....	31
7.3 Variación interanual .....	32
8. PLAYA DE SAN JUAN.....	33
8.1 Grado de Ocupación.....	33
8.2 Variación mensual .....	36
8.3 Variación interanual .....	37
9. VISITANTES SEGÚN PROCEDENCIA.....	38
9.1 Residentes en España.....	38
9.2 Residentes fuera de España.....	39

## 1. DATOS DEL ÚLTIMO MES

### 1.1 Grado de ocupación según zona

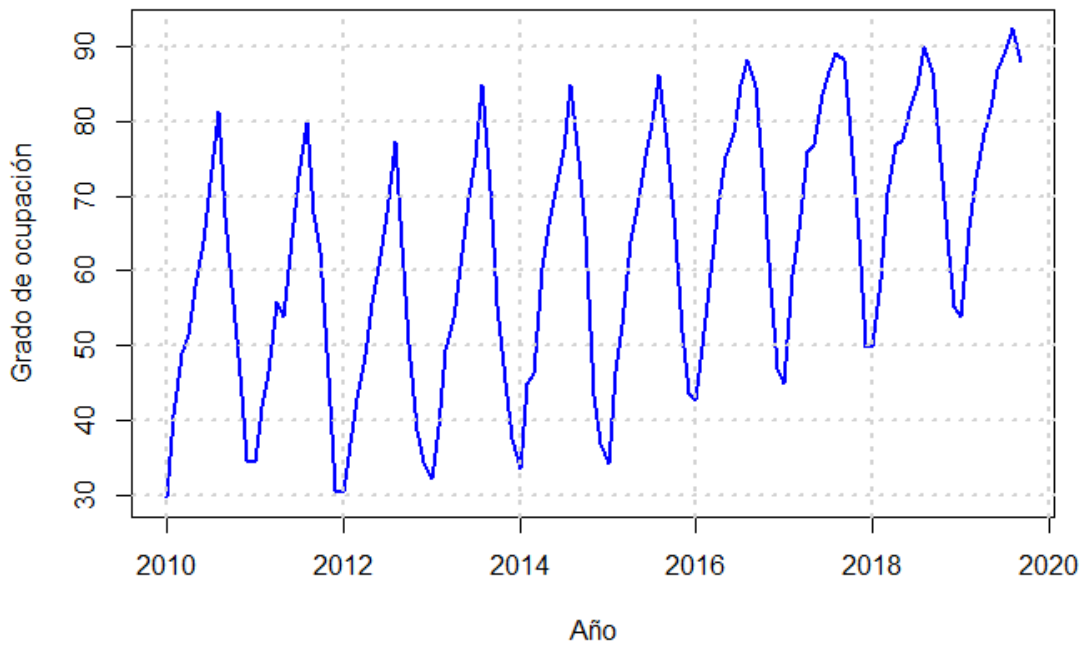


## 2. PROVINCIA DE ALICANTE

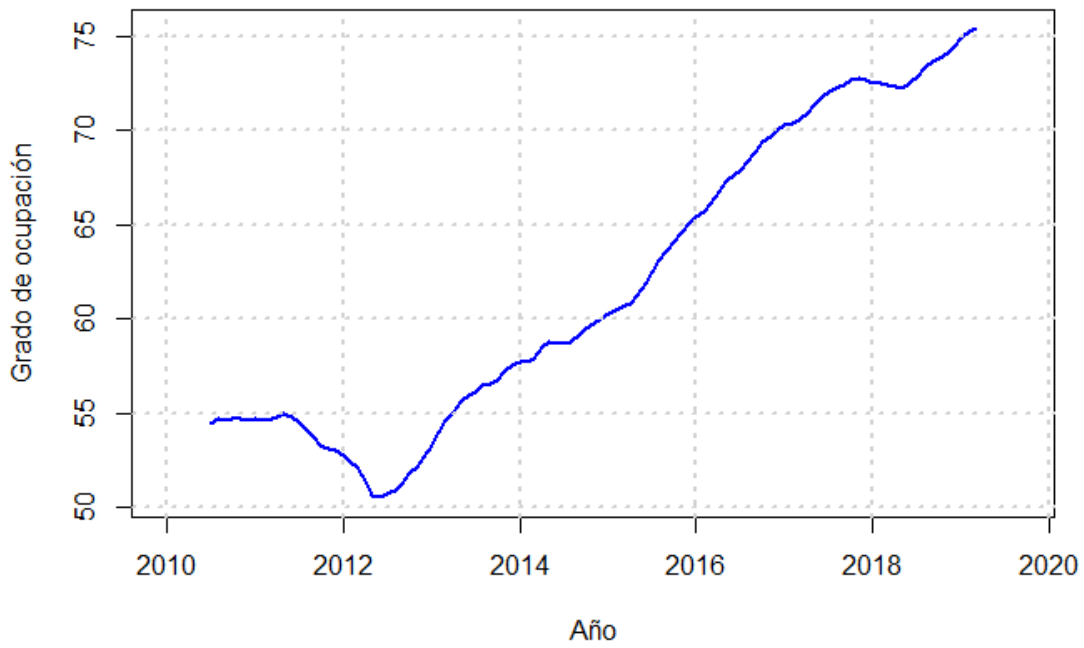
### 2.1 Grado de Ocupación

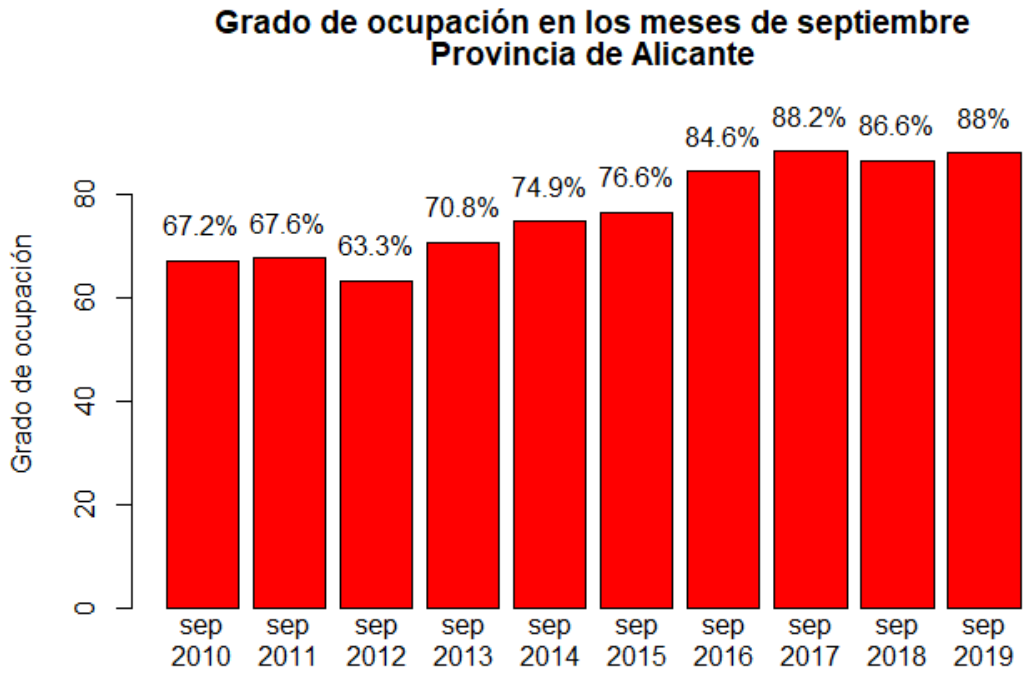
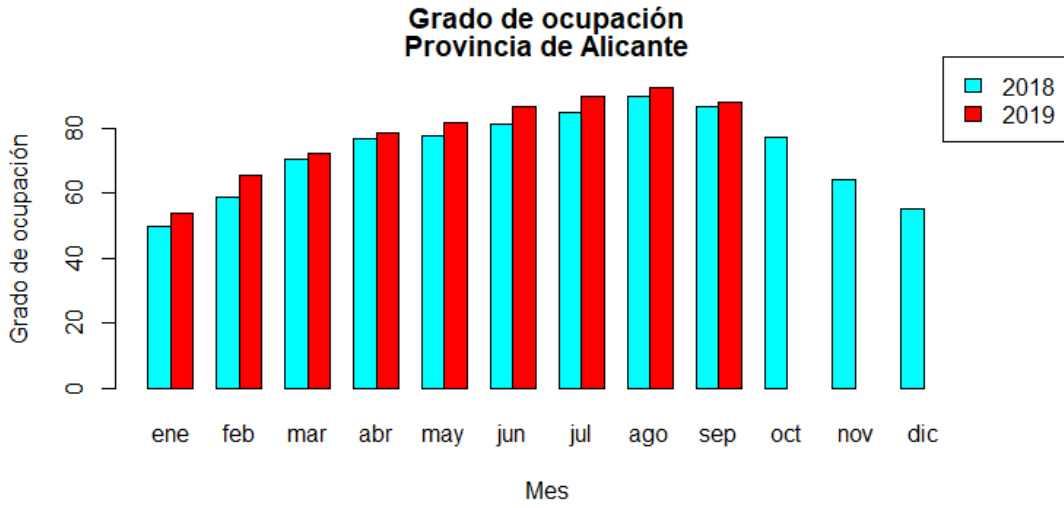
	Ene	Feb	Mar	Abr	May	Jun	Jul	Ago	Sep	Oct	Nov	Dic
<b>2010</b>	29,6	40,7	49,0	51,4	57,8	63,8	71,7	81,3	67,2	57,8	46,0	34,6
<b>2011</b>	34,3	41,9	46,5	55,9	53,8	64,4	72,7	79,9	67,6	62,5	45,8	30,5
<b>2012</b>	30,4	36,9	42,9	48,6	55,6	62,0	67,7	77,2	63,3	50,4	38,6	34,4
<b>2013</b>	32,1	39,1	49,3	53,7	60,6	69,8	75,1	84,9	70,8	55,4	45,0	37,5
<b>2014</b>	33,4	44,9	46,3	60,3	66,2	71,6	76,3	85,0	74,9	64,8	43,2	36,8
<b>2015</b>	34,2	46,4	52,7	63,8	68,3	75,2	79,8	86,2	76,6	67,3	51,9	43,6
<b>2016</b>	42,7	51,7	59,6	69,4	75,2	78,4	84,8	88,2	84,6	73,9	57,8	47,0
<b>2017</b>	44,9	59,4	65,4	75,9	76,7	83,6	86,7	89,2	88,2	78,3	64,3	49,8
<b>2018</b>	49,9	58,8	70,4	76,8	77,6	81,2	84,7	90,0	86,6	77,2	64,3	55,1
<b>2019</b>	53,8	65,6	72,4	78,4	81,7	86,8	89,6	92,4	88,0	NA	NA	NA

**Grado de ocupación  
Provincia de Alicante**

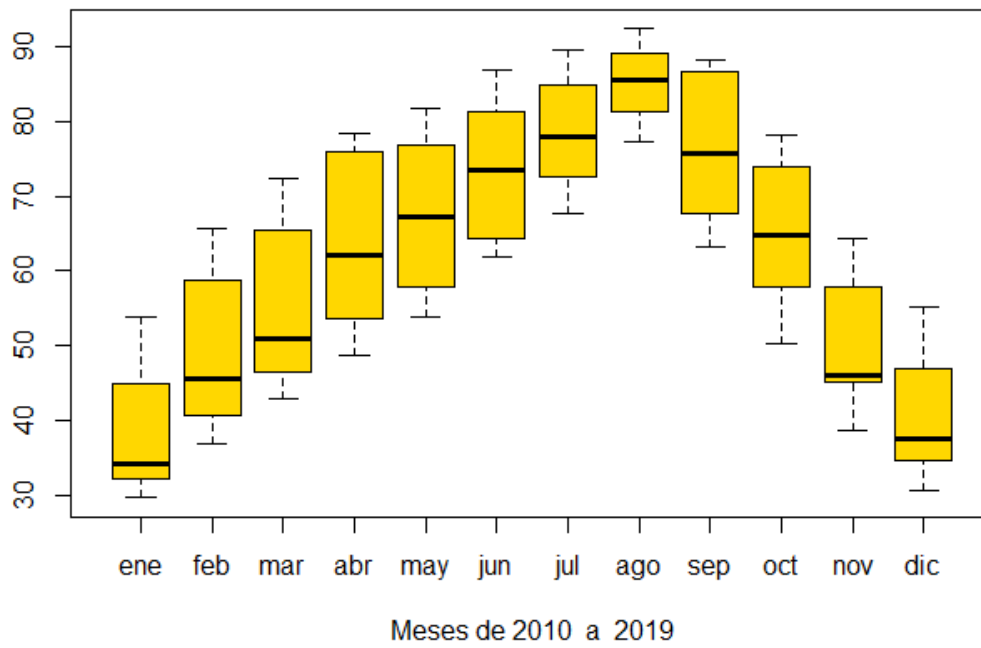


**Tendencia del grado de ocupación desestacionalizado  
Provincia de Alicante**



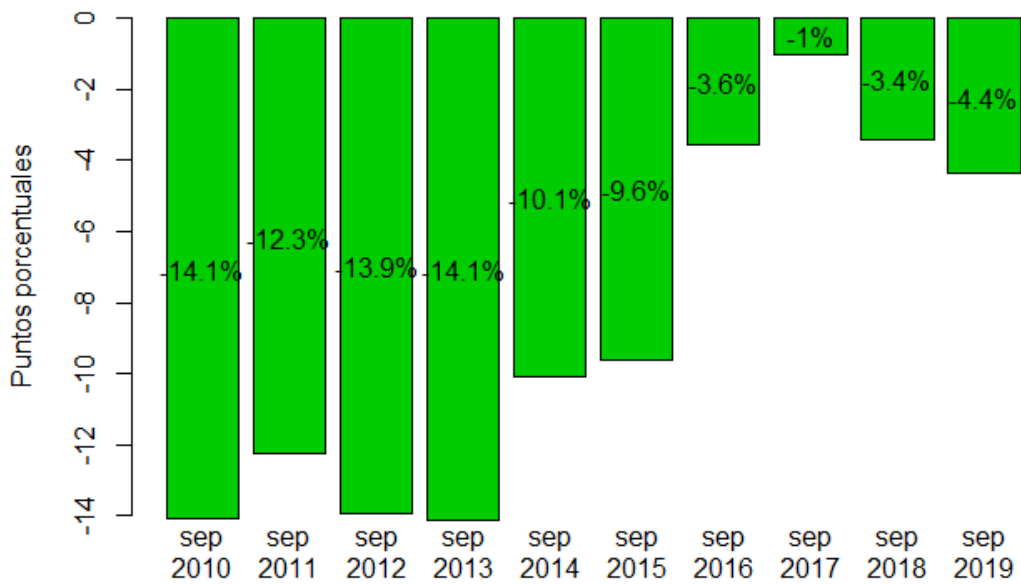


**Box plot - Grado de ocupación  
Provincia de Alicante**



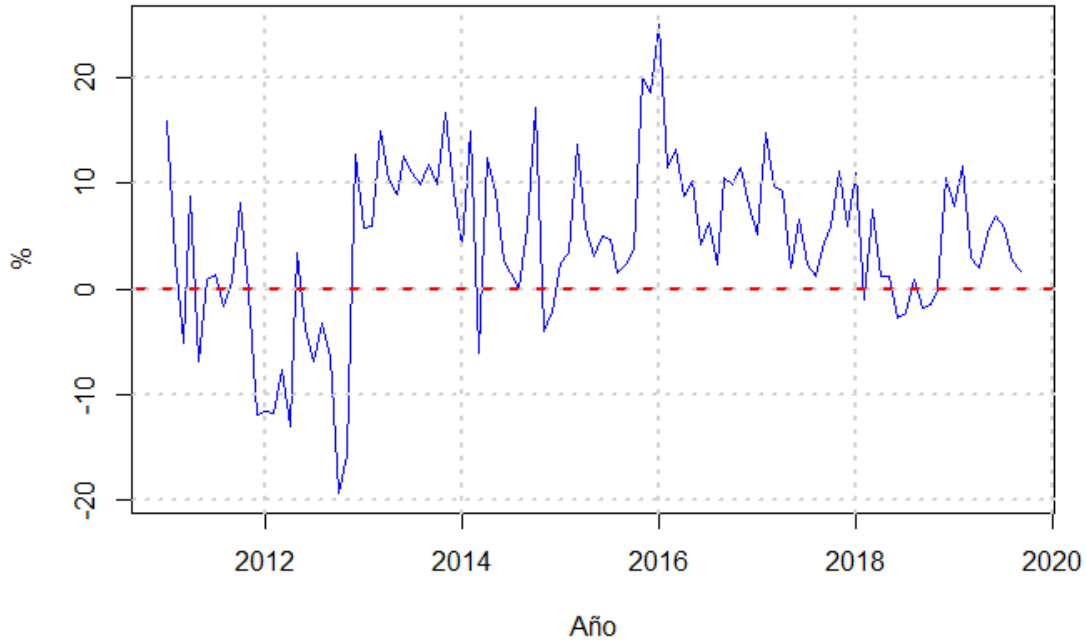
## 2.2 Variación mensual

**Variación de septiembre respecto al mes anterior  
Provincia de Alicante**

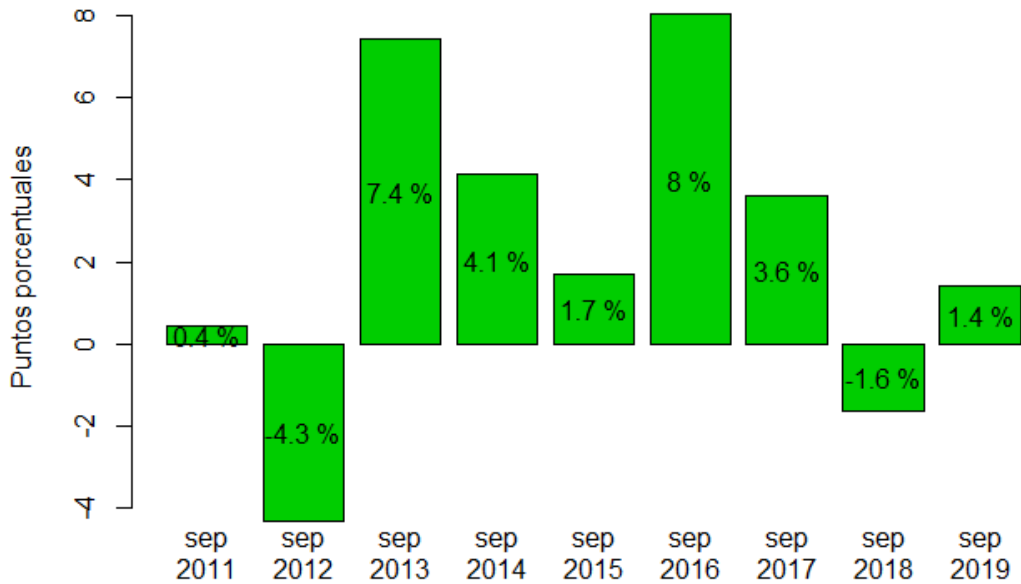


## 2.3 Variación interanual

**Tasa de variación interanual del grado de ocupación  
Provincia de Alicante**



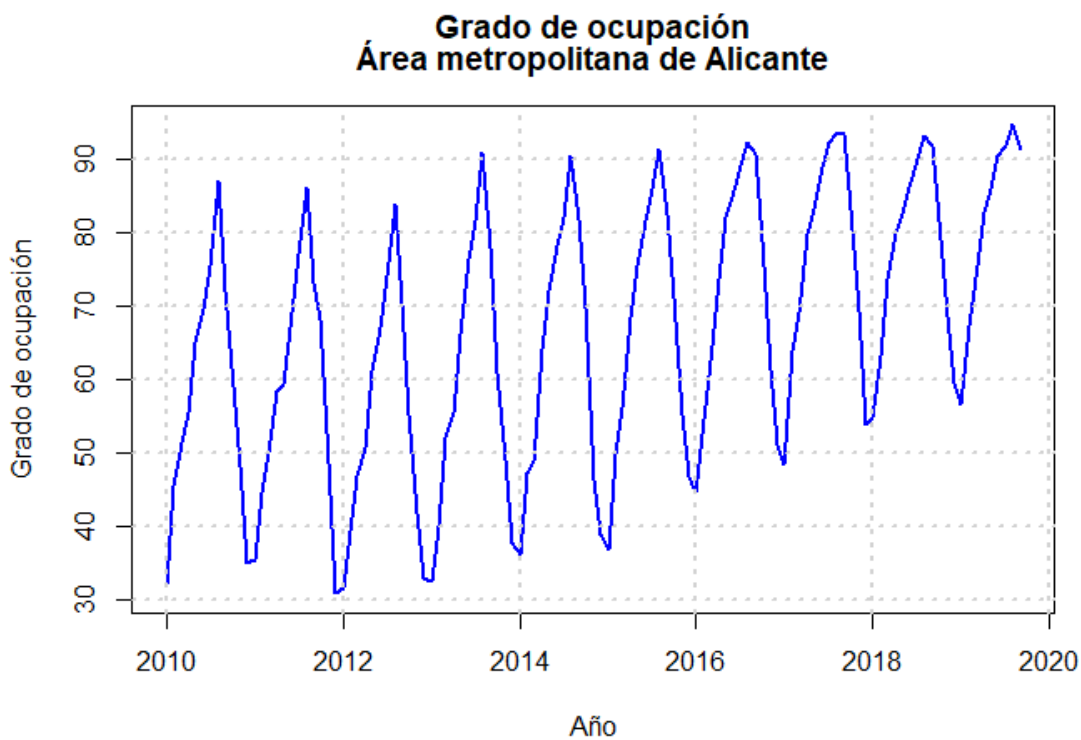
**Variación de septiembre respecto al mismo mes del año anterior  
Provincia de Alicante**



### 3. ÁREA METROPOLITANA DE ALICANTE

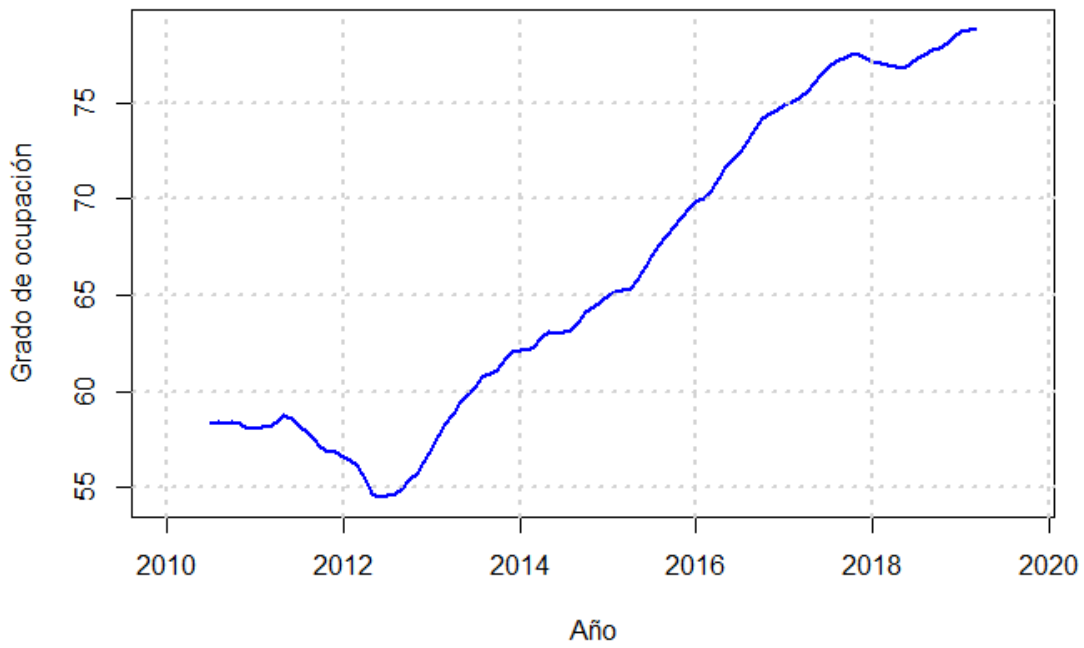
#### 3.1 Grado de Ocupación

	Ene	Feb	Mar	Abr	May	Jun	Jul	Ago	Sep	Oct	Nov	Dic
<b>2010</b>	32,0	45,4	51,4	55,5	65,0	69,7	75,6	87,1	72,2	61,5	48,1	34,9
<b>2011</b>	35,4	44,5	49,9	58,3	59,4	69,2	77,2	86,2	73,3	68,3	48,6	30,8
<b>2012</b>	31,5	39,3	46,8	50,7	61,1	67,2	74,2	83,9	70,2	55,1	41,9	33,0
<b>2013</b>	32,5	40,1	51,9	55,6	66,1	76,5	81,8	91,0	78,1	61,0	49,0	37,7
<b>2014</b>	36,1	47,4	49,0	64,0	72,2	78,3	82,1	90,6	82,0	69,9	46,3	38,8
<b>2015</b>	36,7	49,8	56,2	68,4	75,5	81,7	85,9	91,4	82,6	71,2	55,2	46,7
<b>2016</b>	44,5	54,7	62,6	73,8	82,1	85,9	89,1	92,3	90,8	79,0	61,3	51,0
<b>2017</b>	48,5	63,9	69,1	80,0	83,2	89,0	92,3	93,4	93,5	83,2	69,4	53,9
<b>2018</b>	54,9	63,1	73,7	80,2	82,7	86,3	90,1	93,4	92,0	81,7	68,6	59,7
<b>2019</b>	56,6	67,3	74,0	82,8	86,0	90,7	91,9	94,8	91,4	NA	NA	NA

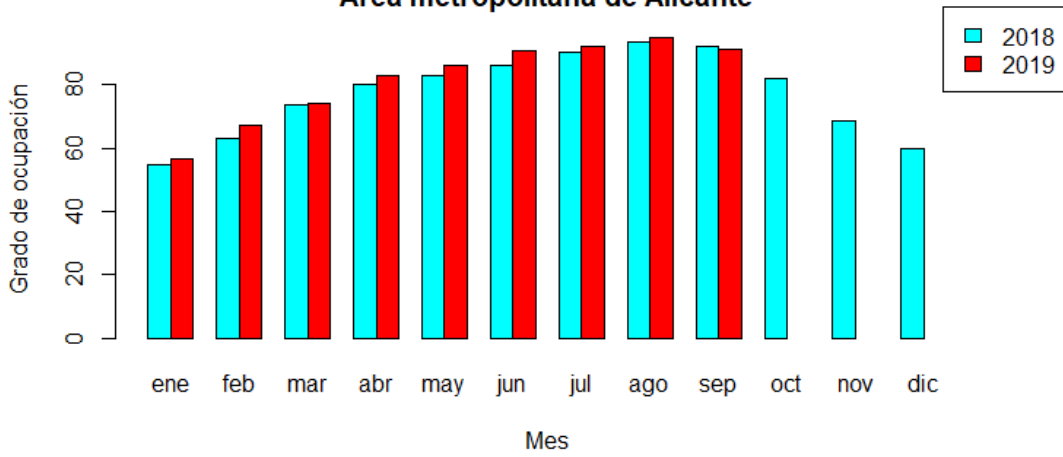




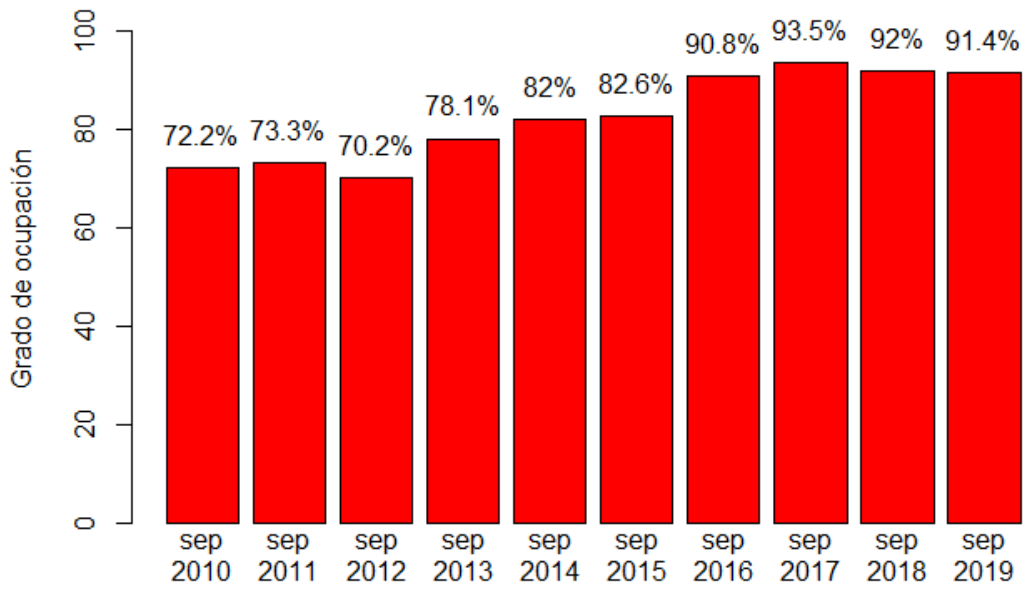
### Tendencia del grado de ocupación desestacionalizado Área metropolitana de Alicante



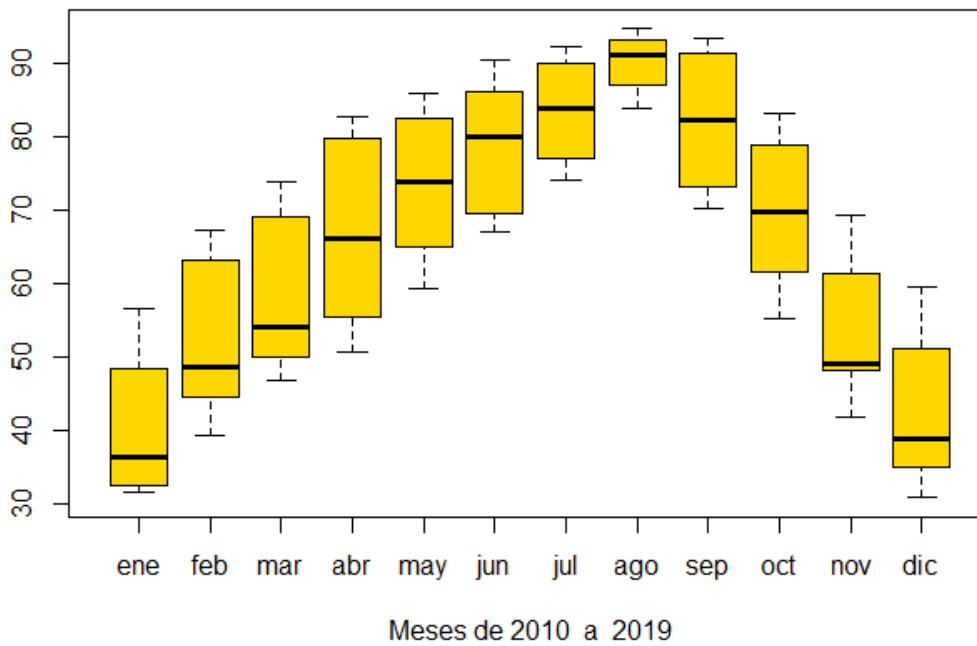
### Grado de ocupación Área metropolitana de Alicante



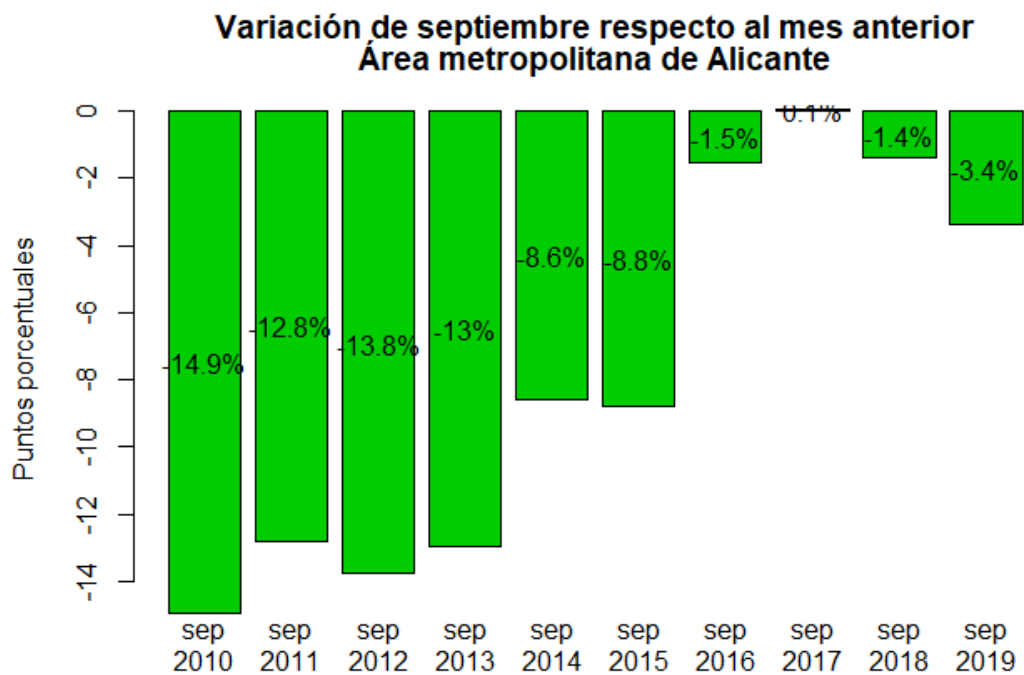
### Grado de ocupación en los meses de septiembre Área metropolitana de Alicante



### Box plot - Grado de ocupación Área metropolitana de Alicante

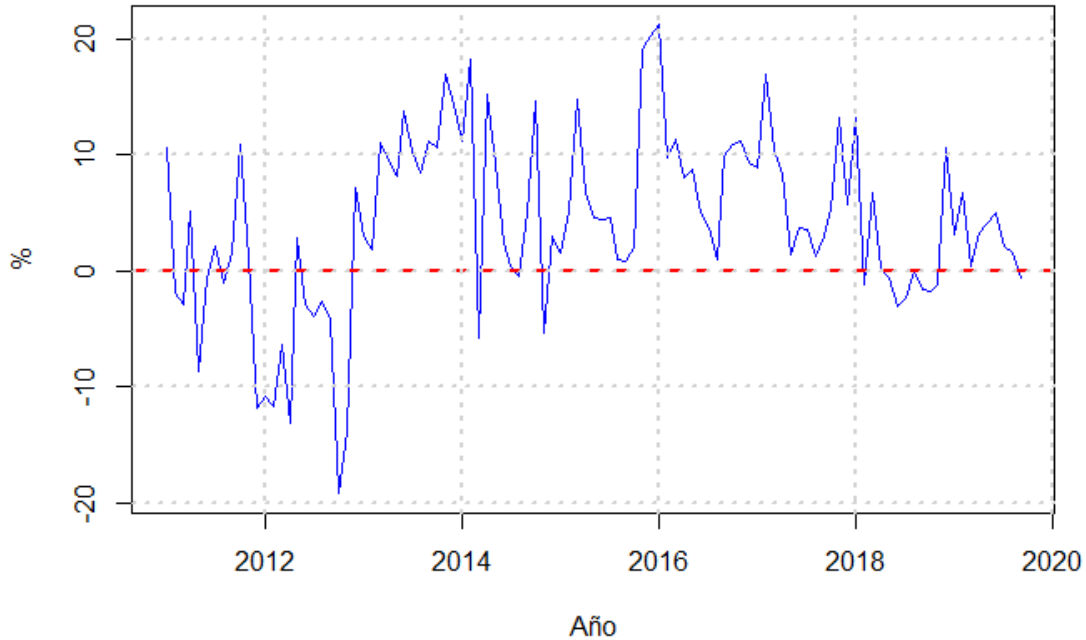


### 3.2 Variación mensual

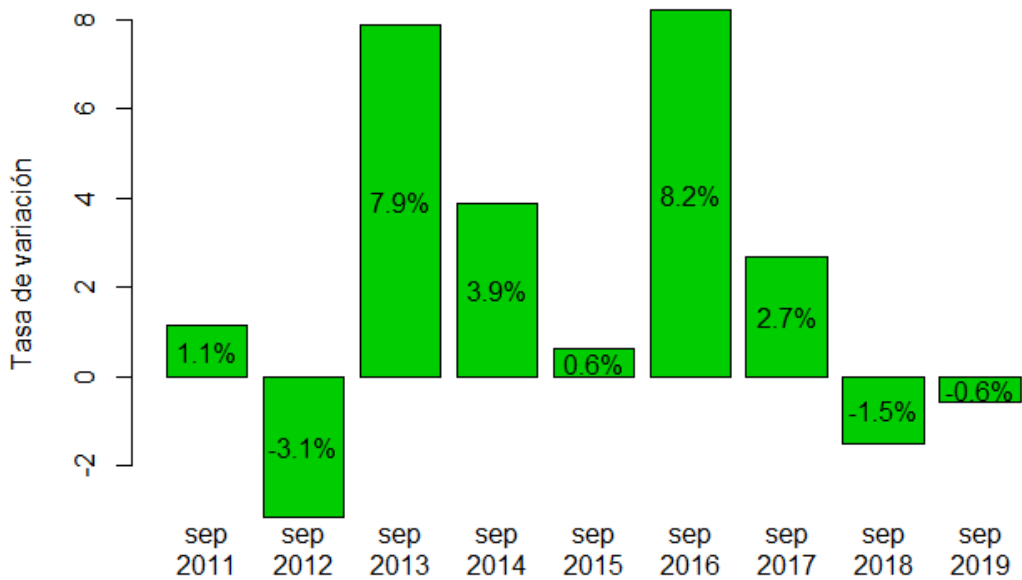


### 3.3 Variación interanual

**Tasa de variación interanual del grado de ocupación  
Área metropolitana de Alicante**



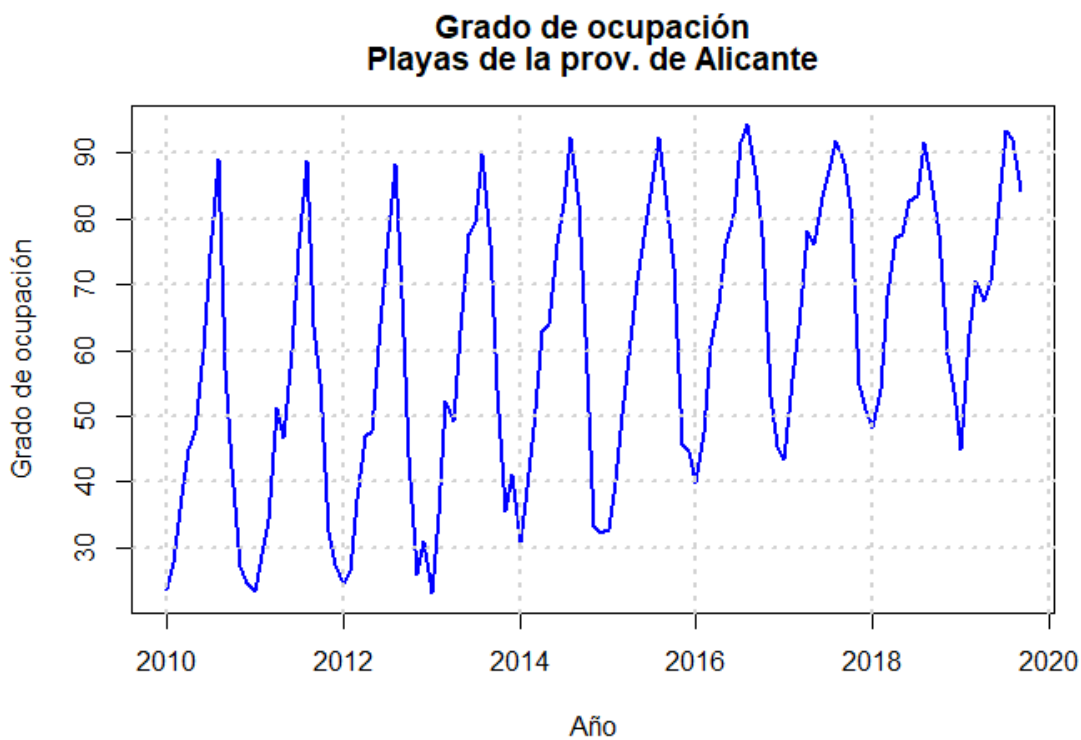
**Variación de septiembre respecto al mismo mes del año anterior  
Área metropolitana de Alicante**



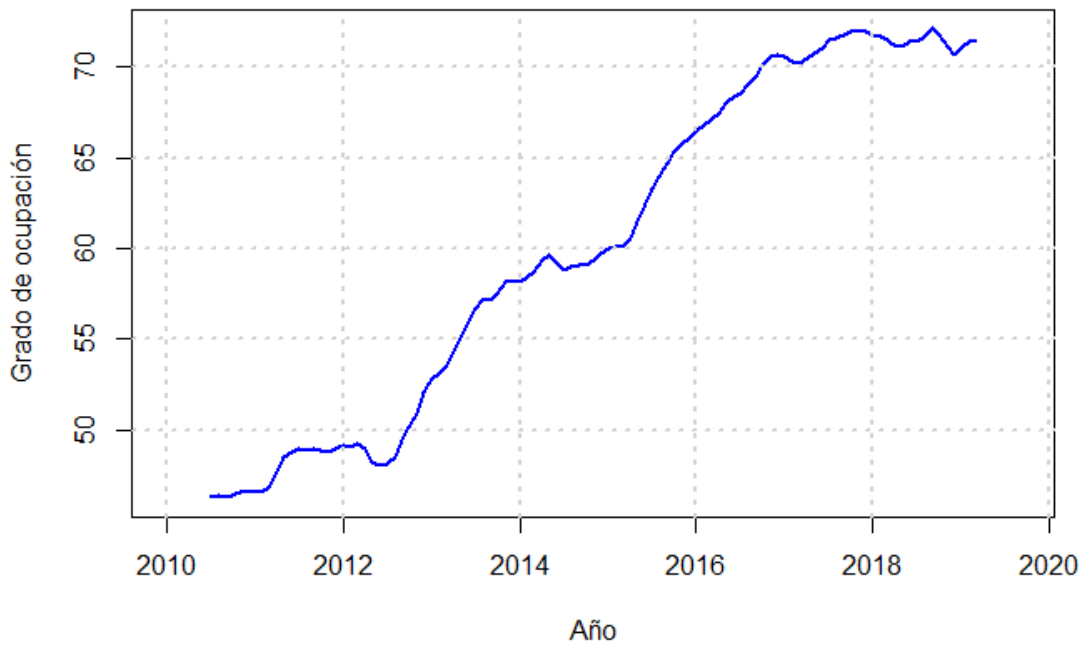
## 4. PLAYAS DE LA PROVINCIA DE ALICANTE

### 4.1 Grado de Ocupación

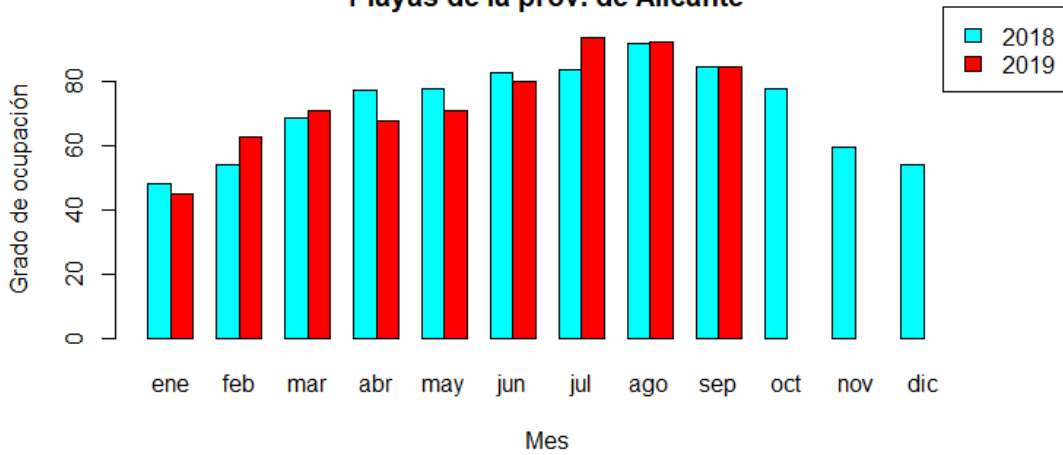
	Ene	Feb	Mar	Abr	May	Jun	Jul	Ago	Sep	Oct	Nov	Dic
<b>2010</b>	23,5	27,7	37,7	44,8	47,6	60,2	74,5	89,2	57,0	42,2	27,1	24,5
<b>2011</b>	23,4	29,0	34,2	51,2	46,6	59,9	75,5	88,9	63,8	55,1	32,5	27,5
<b>2012</b>	24,4	26,3	37,4	46,9	47,8	63,9	75,3	88,3	68,0	44,0	25,8	30,9
<b>2013</b>	23,0	34,9	52,3	49,1	62,9	77,7	79,5	89,9	76,1	54,0	35,5	41,2
<b>2014</b>	30,6	39,1	48,3	62,9	63,9	76,0	82,1	92,3	82,3	62,1	33,3	32,1
<b>2015</b>	32,7	40,0	50,2	61,5	70,6	78,9	85,4	92,5	81,5	72,6	45,7	44,6
<b>2016</b>	39,7	47,3	60,6	66,9	76,3	80,8	91,6	94,3	86,7	77,4	53,0	45,5
<b>2017</b>	43,4	55,5	63,7	78,2	76,1	83,1	87,4	91,8	88,6	81,8	54,9	50,9
<b>2018</b>	48,1	54,1	68,4	77,1	77,6	82,8	83,4	91,8	84,7	77,5	59,3	53,9
<b>2019</b>	44,9	62,4	70,7	67,6	70,6	80,0	93,5	92,1	84,3	NA	NA	NA



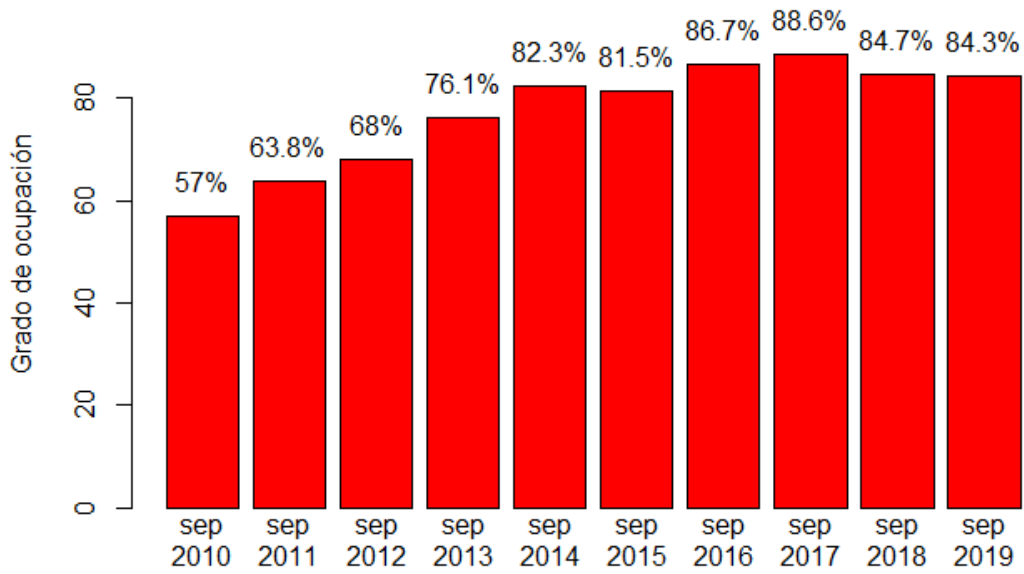
### Tendencia del grado de ocupación desestacionalizado Playas de la prov. de Alicante



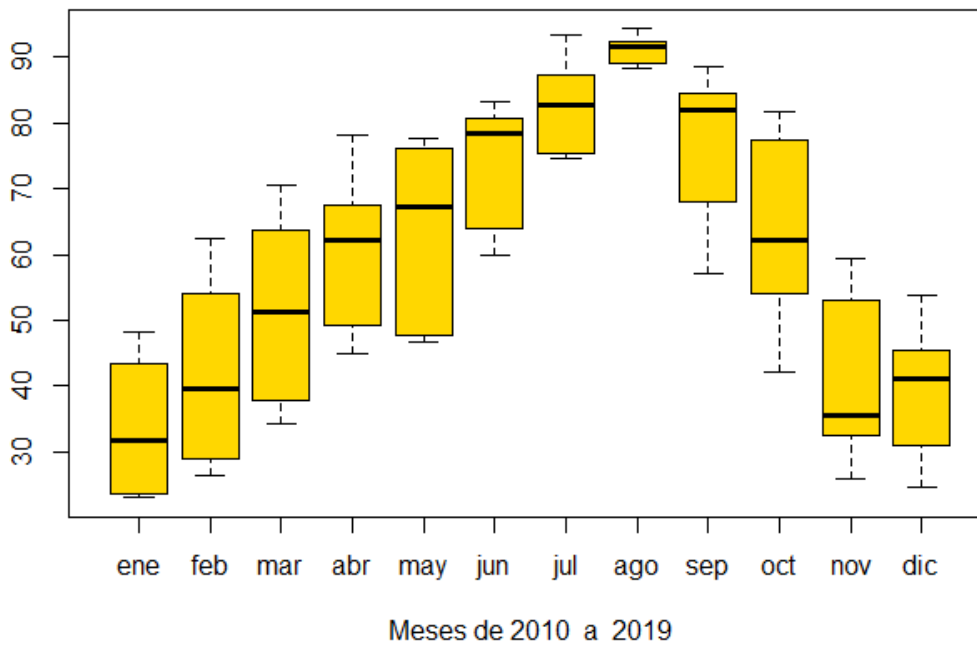
### Grado de ocupación Playas de la prov. de Alicante



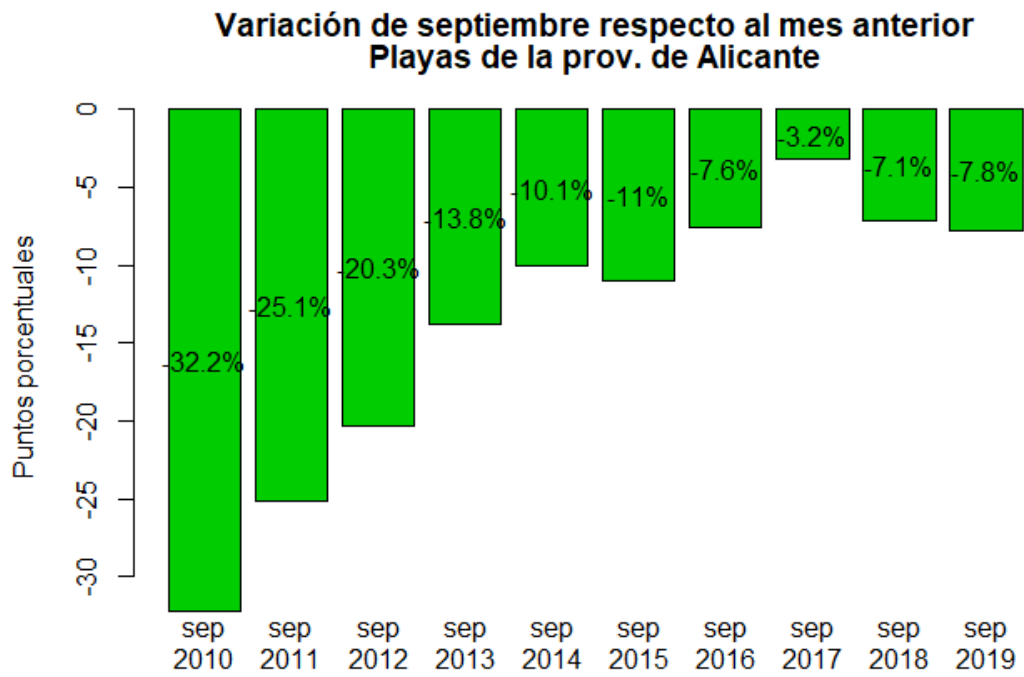
### Grado de ocupación en los meses de septiembre Playas de la prov. de Alicante



### Box plot - Grado de ocupación Playas de la prov. de Alicante



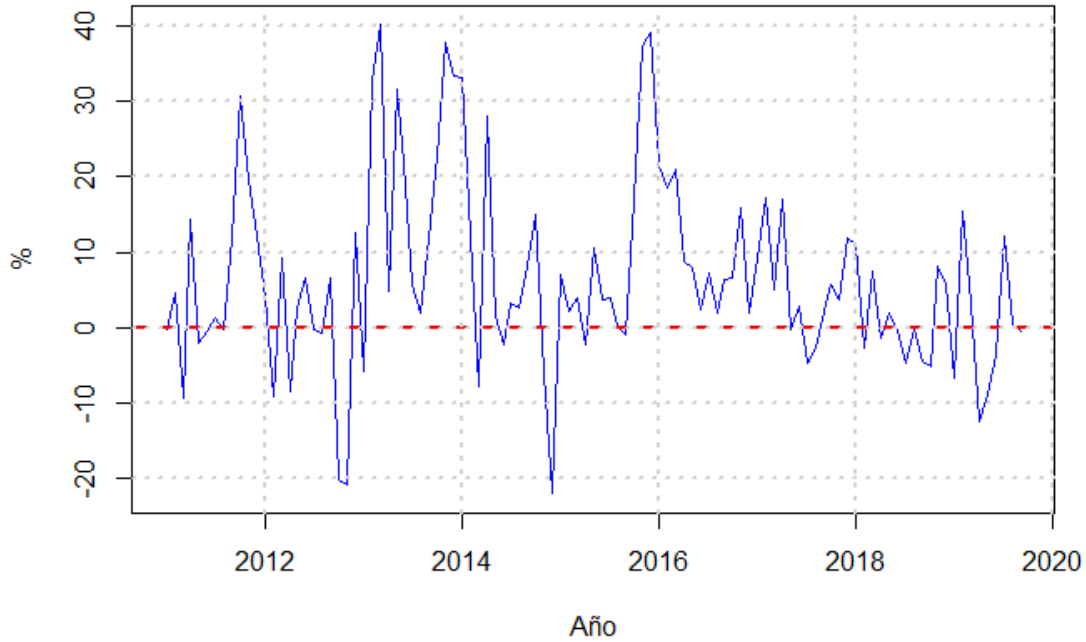
## 4.2 Variación mensual



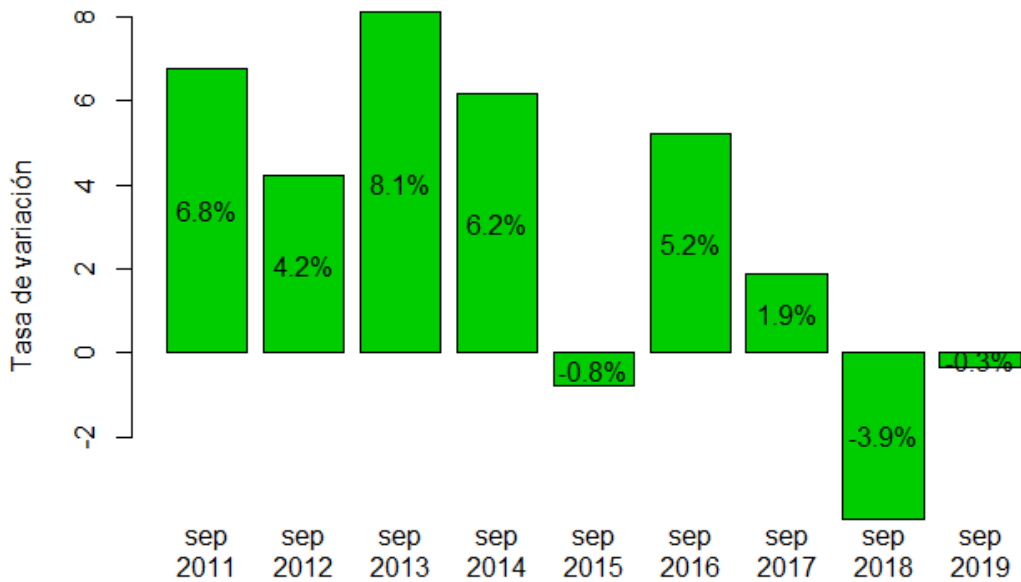


### 4.3 Variación interanual

**Tasa de variación interanual del grado de ocupación  
Playas de la prov. de Alicante**



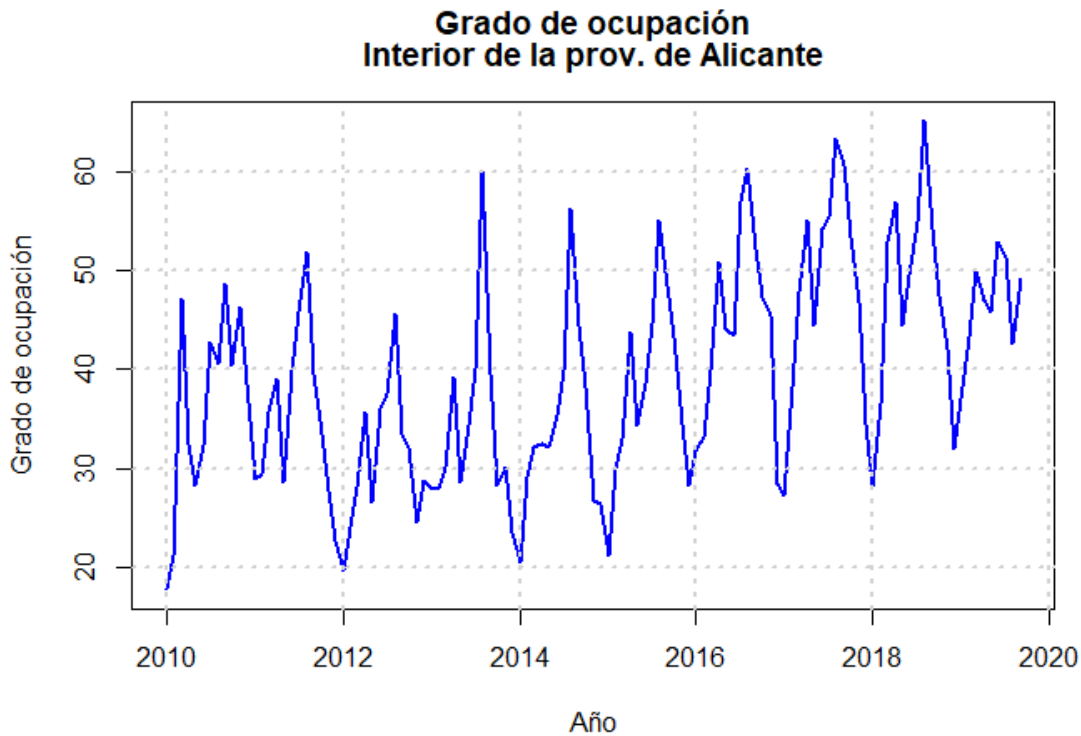
**Variación de septiembre respecto al mismo mes del año anterior  
Playas de la prov. de Alicante**



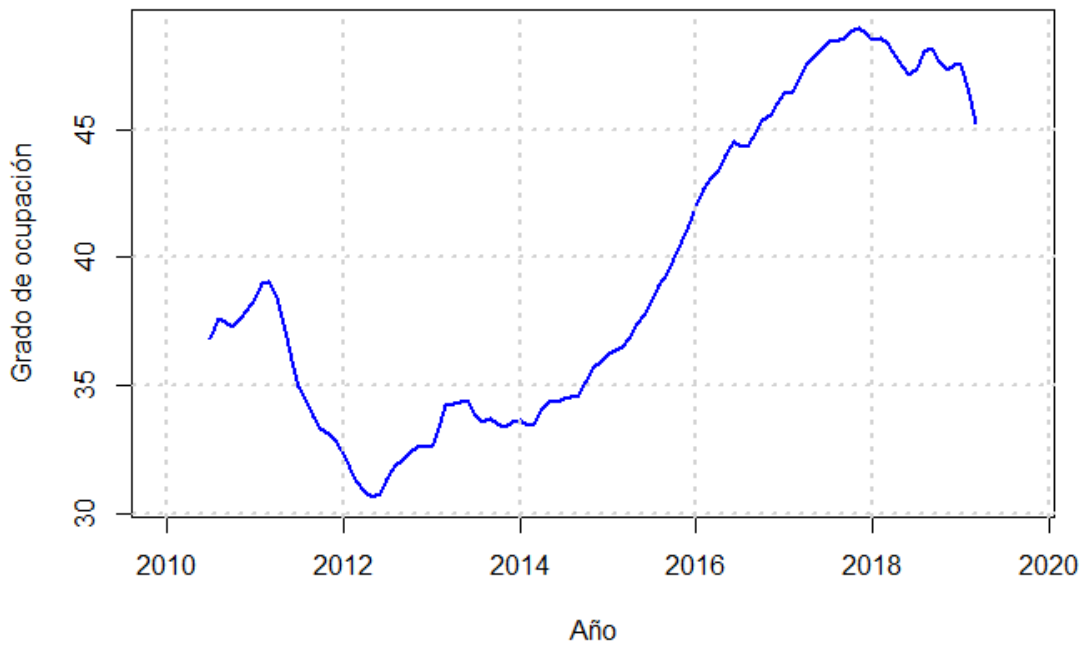
## 5. INTERIOR DE LA PROVINCIA DE ALICANTE

### 5.1 Grado de Ocupación

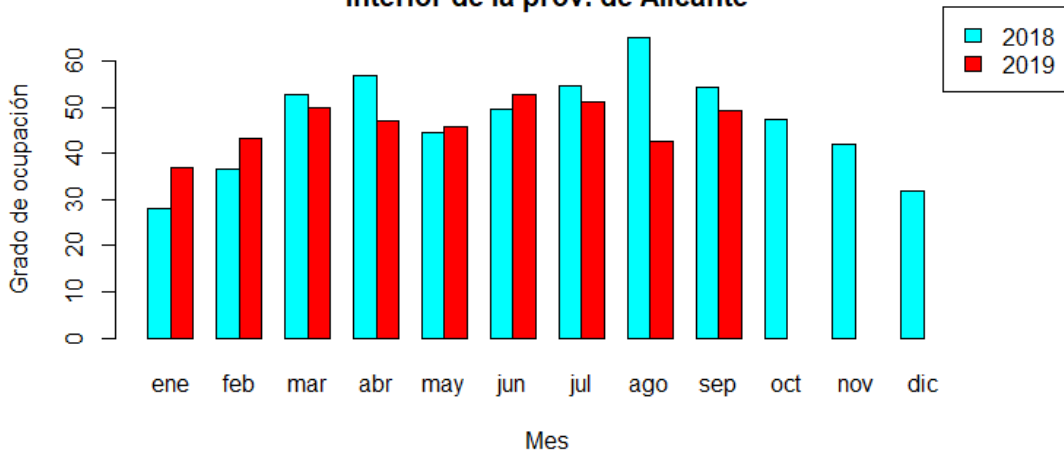
	Ene	Feb	Mar	Abr	May	Jun	Jul	Ago	Sep	Oct	Nov	Dic
<b>2010</b>	17,7	21,2	47,2	32,4	28,3	32,3	42,7	40,6	48,7	40,3	46,4	38,5
<b>2011</b>	28,9	29,4	35,8	39,1	28,6	39,9	45,9	51,9	39,6	34,8	27,7	22,6
<b>2012</b>	19,6	24,0	28,1	35,6	26,6	36,0	37,6	45,6	33,5	32,2	24,6	28,8
<b>2013</b>	28,0	27,9	30,1	39,3	28,6	34,4	40,1	60,2	39,5	28,3	30,1	23,6
<b>2014</b>	20,5	29,2	32,1	32,5	32,2	35,3	40,0	56,3	44,5	38,3	26,7	26,4
<b>2015</b>	21,2	30,0	32,9	43,8	34,3	38,5	44,6	55,1	48,6	43,3	34,6	28,2
<b>2016</b>	31,8	33,2	39,9	50,9	44,1	43,5	57,0	60,3	52,2	47,4	45,5	28,5
<b>2017</b>	27,2	38,2	47,8	55,2	44,4	54,2	55,4	63,3	60,7	53,4	46,8	34,5
<b>2018</b>	28,0	36,6	52,9	56,9	44,4	49,6	54,9	65,1	54,3	47,5	42,0	32,0
<b>2019</b>	37,0	43,3	50,0	47,0	45,9	52,9	51,3	42,6	49,2	NA	NA	NA



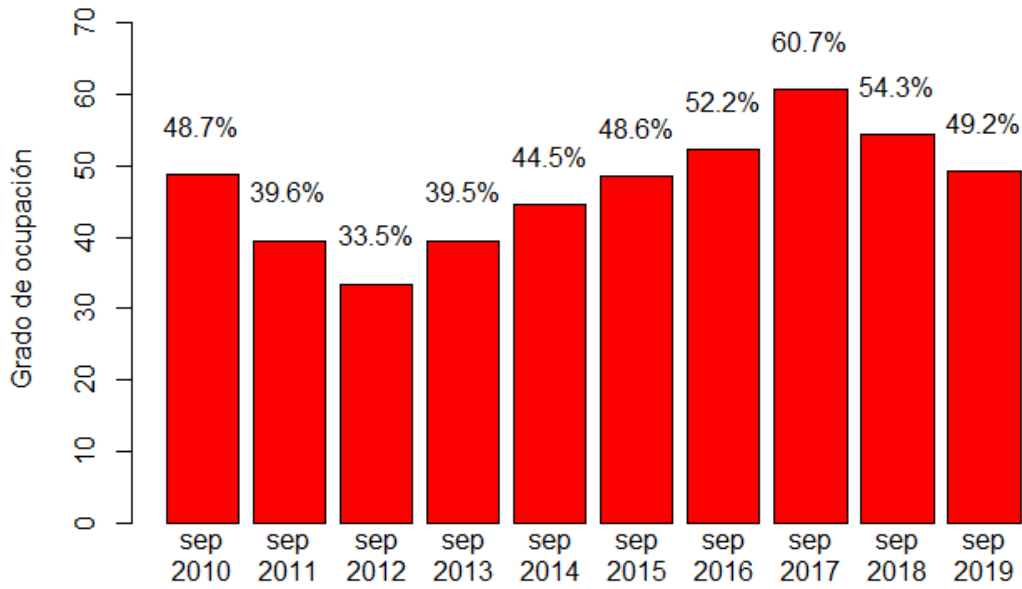
### Tendencia del grado de ocupación desestacionalizado Interior de la prov. de Alicante



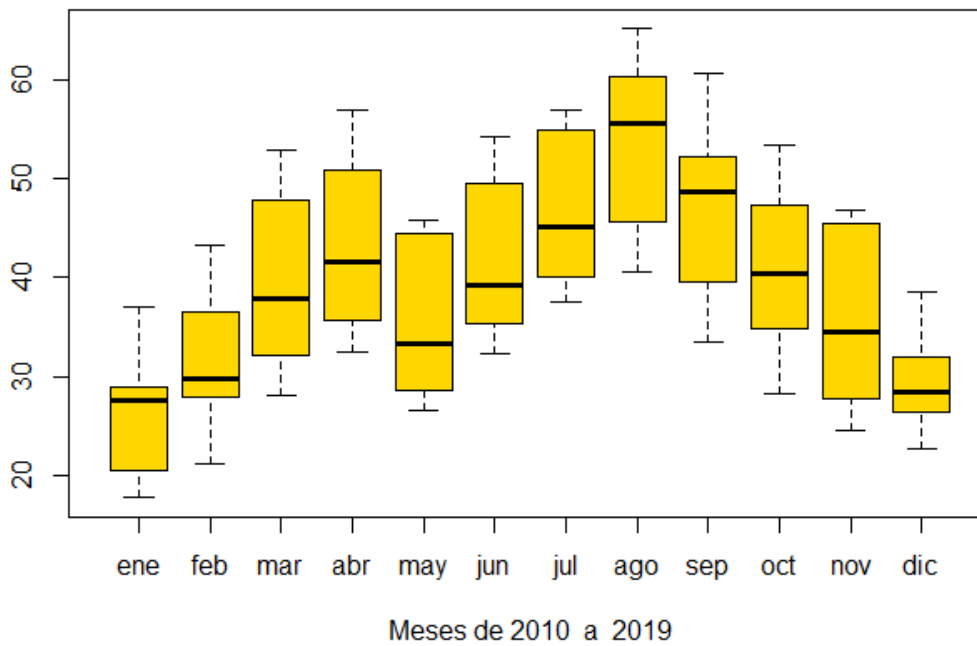
### Grado de ocupación Interior de la prov. de Alicante



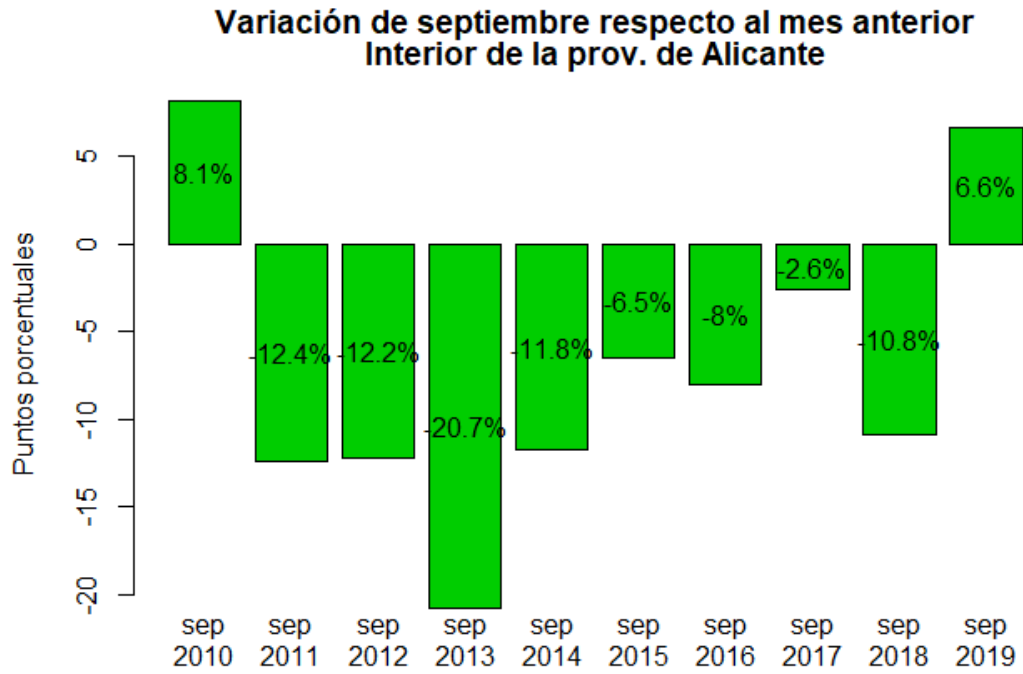
### Grado de ocupación en los meses de septiembre Interior de la prov. de Alicante



### Box plot - Grado de ocupación Interior de la prov. de Alicante

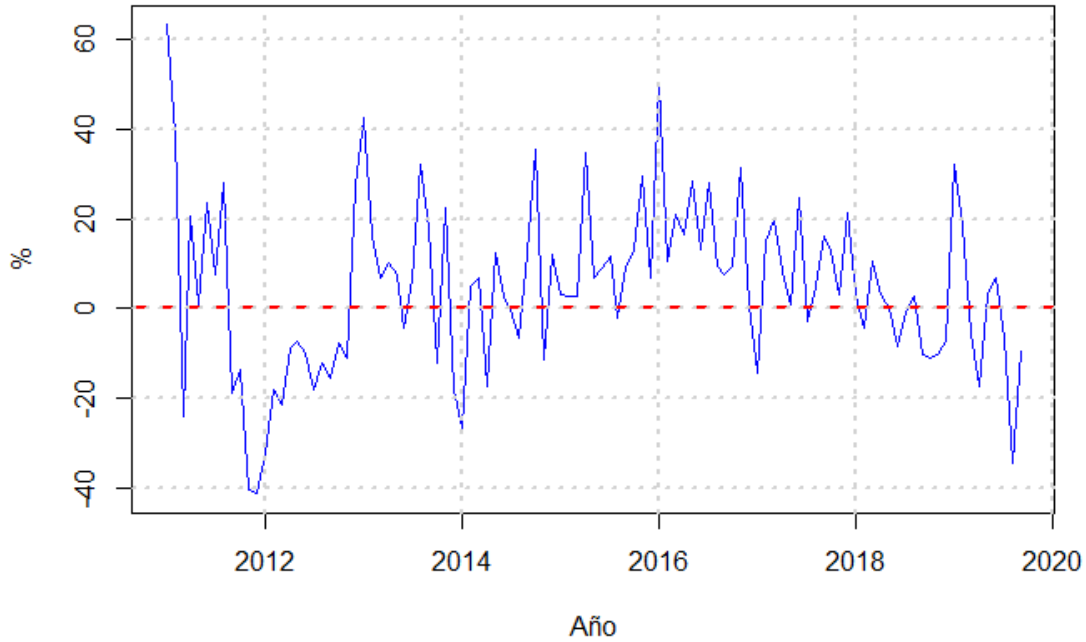


## 5.2 Variación mensual

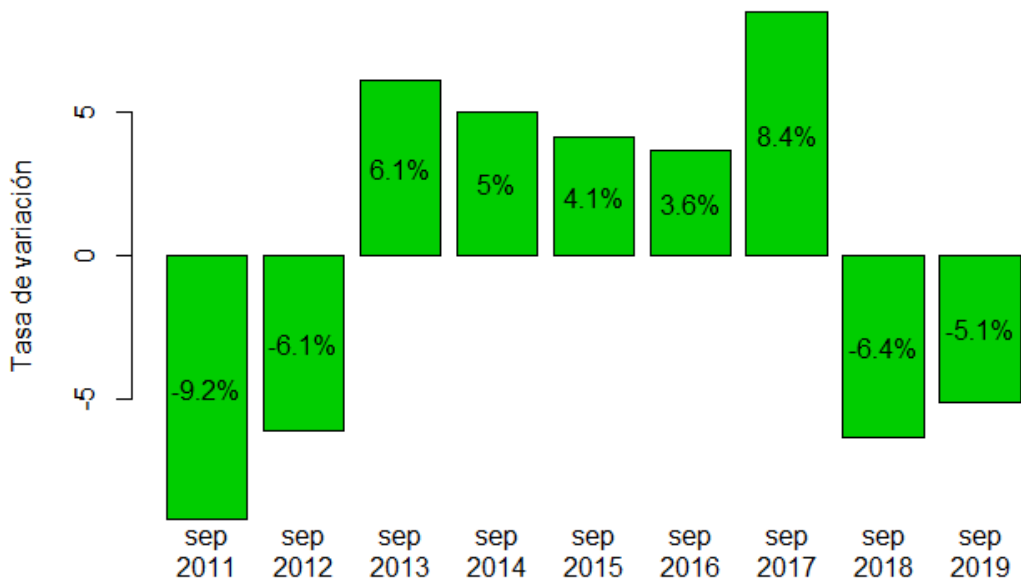


### 5.3 Variación interanual

**Tasa de variación interanual del grado de ocupación Interior de la prov. de Alicante**



**Variación de septiembre respecto al mismo mes del año anterior Interior de la prov. de Alicante**

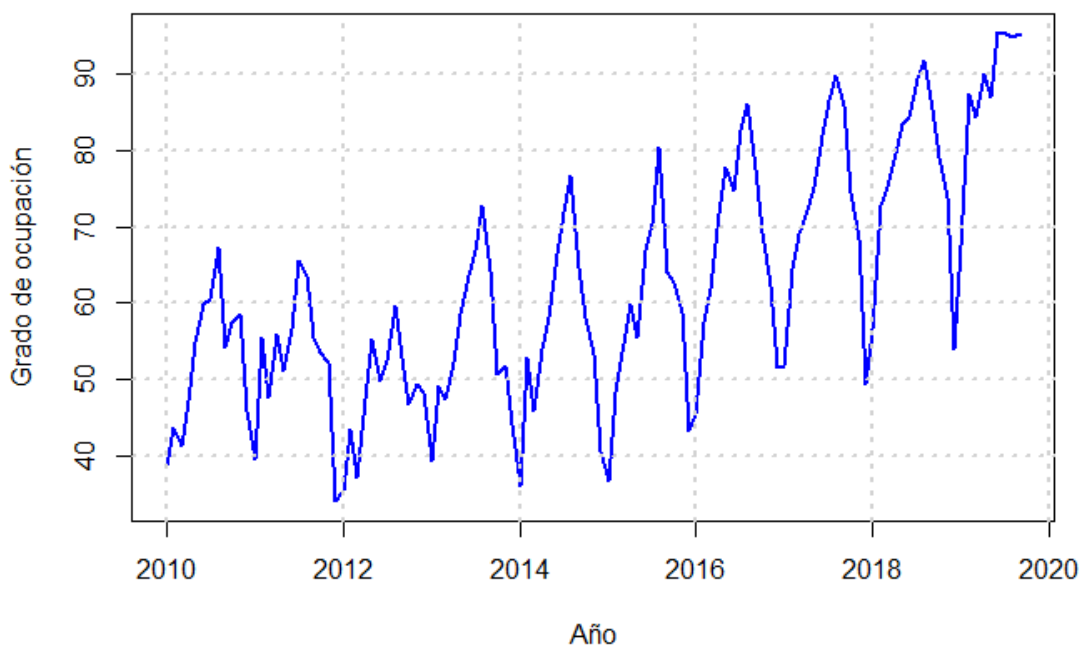


## 6. ÁREA METROPOLITANA DE ELCHE

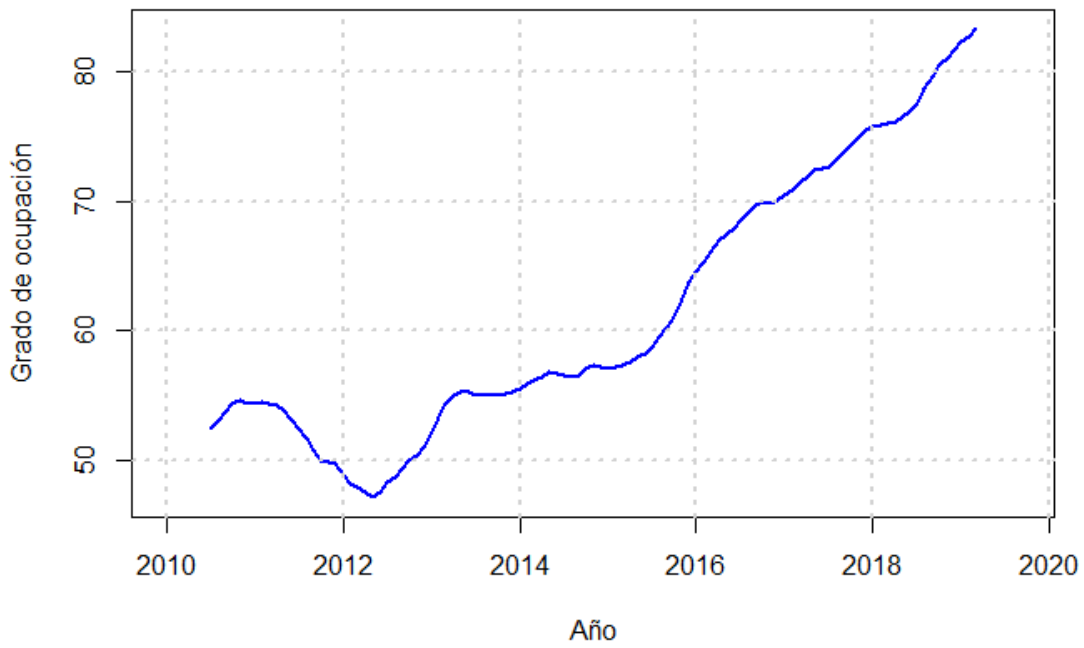
### 6.1 Grado de Ocupación

	Ene	Feb	Mar	Abr	May	Jun	Jul	Ago	Sep	Oct	Nov	Dic
<b>2010</b>	38,7	43,6	41,3	47,1	54,8	59,8	60,4	67,3	54,3	57,4	58,5	45,8
<b>2011</b>	39,5	55,4	47,5	55,8	51,1	56,5	65,6	63,5	55,4	53,5	52,3	34,0
<b>2012</b>	35,4	43,5	37,1	47,5	55,3	49,7	52,4	59,6	52,8	46,8	49,4	48,2
<b>2013</b>	39,3	49,1	47,4	52,3	58,5	63,6	66,8	72,8	64,3	50,7	51,8	44,2
<b>2014</b>	36,0	52,9	45,8	53,9	58,1	66,5	71,8	76,8	64,6	58,1	53,3	40,6
<b>2015</b>	36,7	48,3	53,5	59,9	55,6	66,9	70,4	80,6	64,0	62,8	58,8	43,3
<b>2016</b>	45,5	57,4	61,9	71,7	77,8	74,8	82,7	86,2	77,7	69,4	62,2	51,6
<b>2017</b>	51,7	64,5	69,0	72,1	75,3	82,0	86,5	89,8	86,0	74,6	68,4	49,5
<b>2018</b>	56,6	72,7	75,2	79,7	83,6	84,5	89,4	91,8	85,4	79,1	73,8	54,0
<b>2019</b>	67,6	87,5	84,4	90,1	87,0	95,5	95,3	94,9	95,4	NA	NA	NA

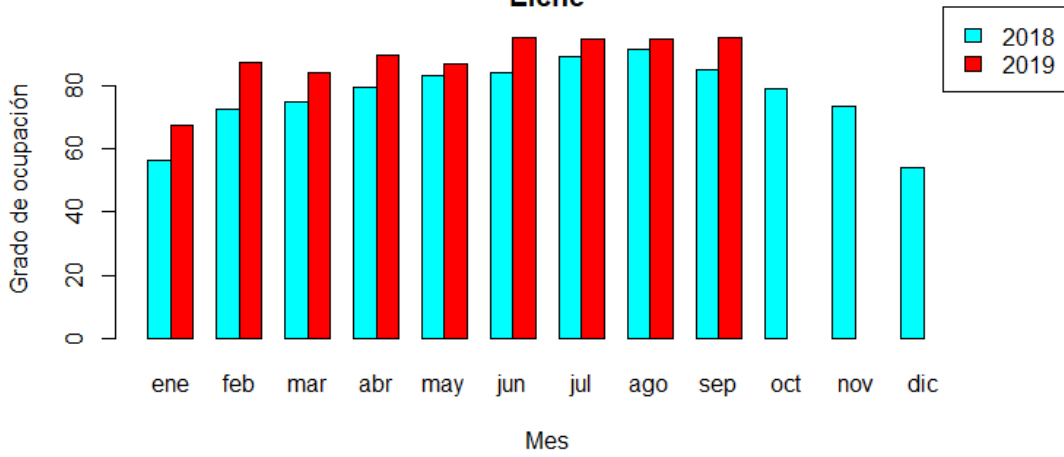
**Grado de ocupación  
Elche**



### Tendencia del grado de ocupación desestacionalizado Elche

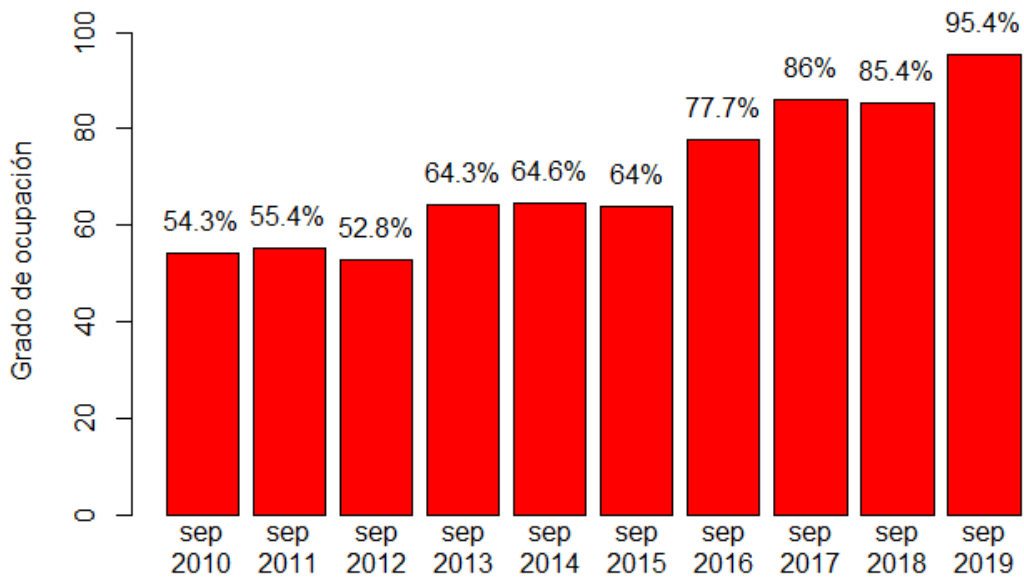


### Grado de ocupación Elche

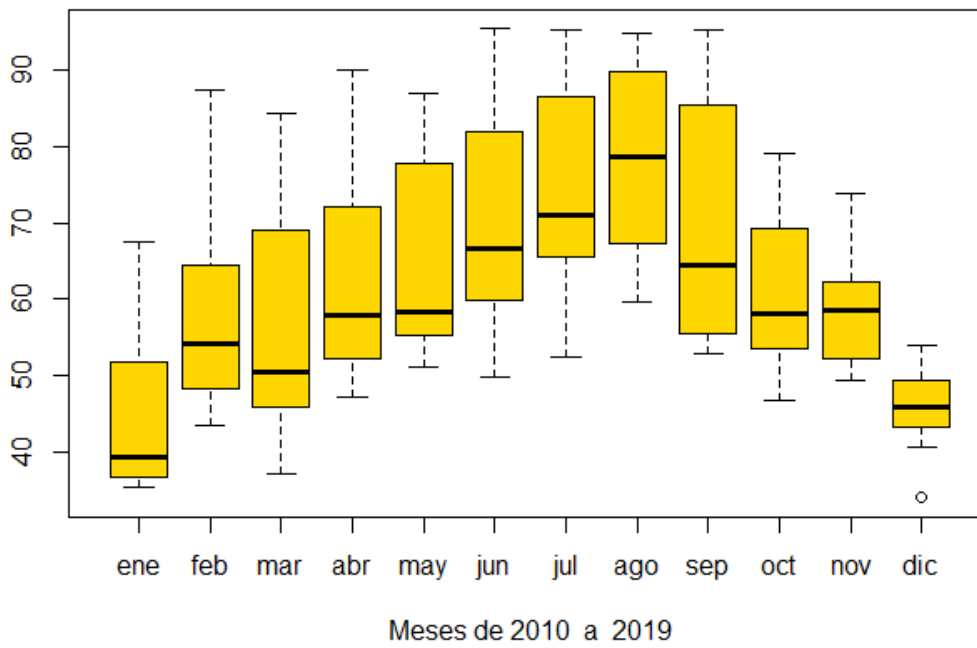




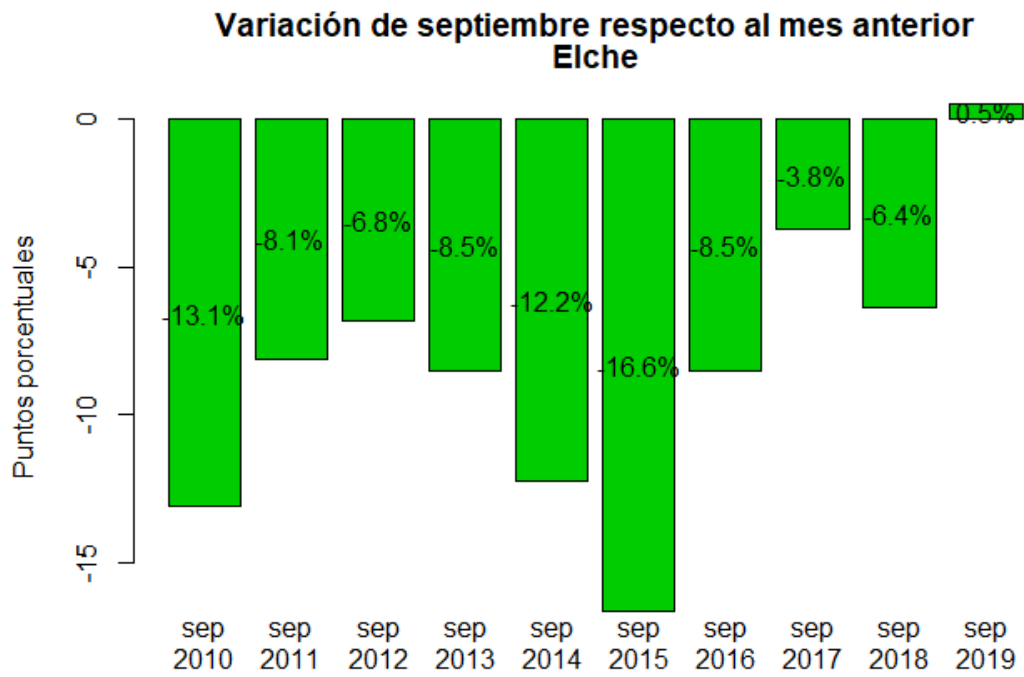
### Grado de ocupación en los meses de septiembre Elche



### Box plot - Grado de ocupación Elche

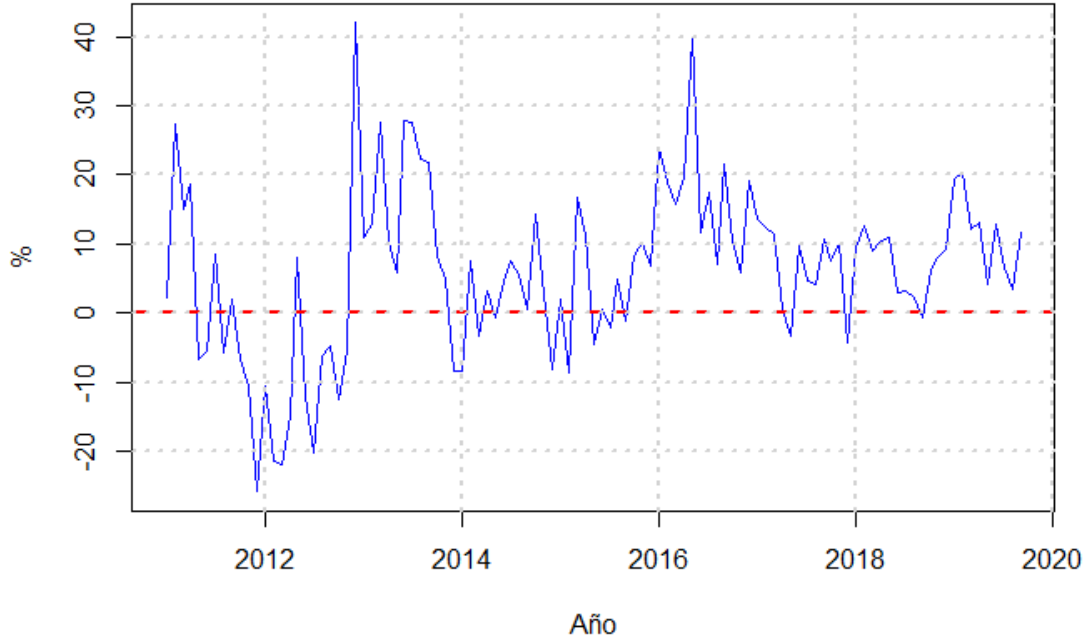


## 6.2 Variación mensual

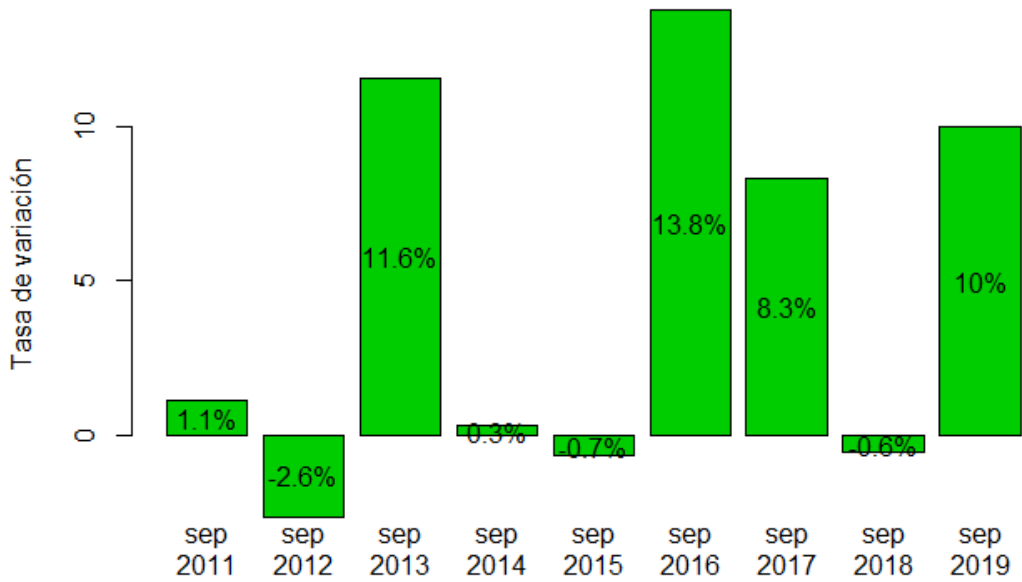


### 6.3 Variación interanual

**Tasa de variación interanual del grado de ocupación  
Elche**



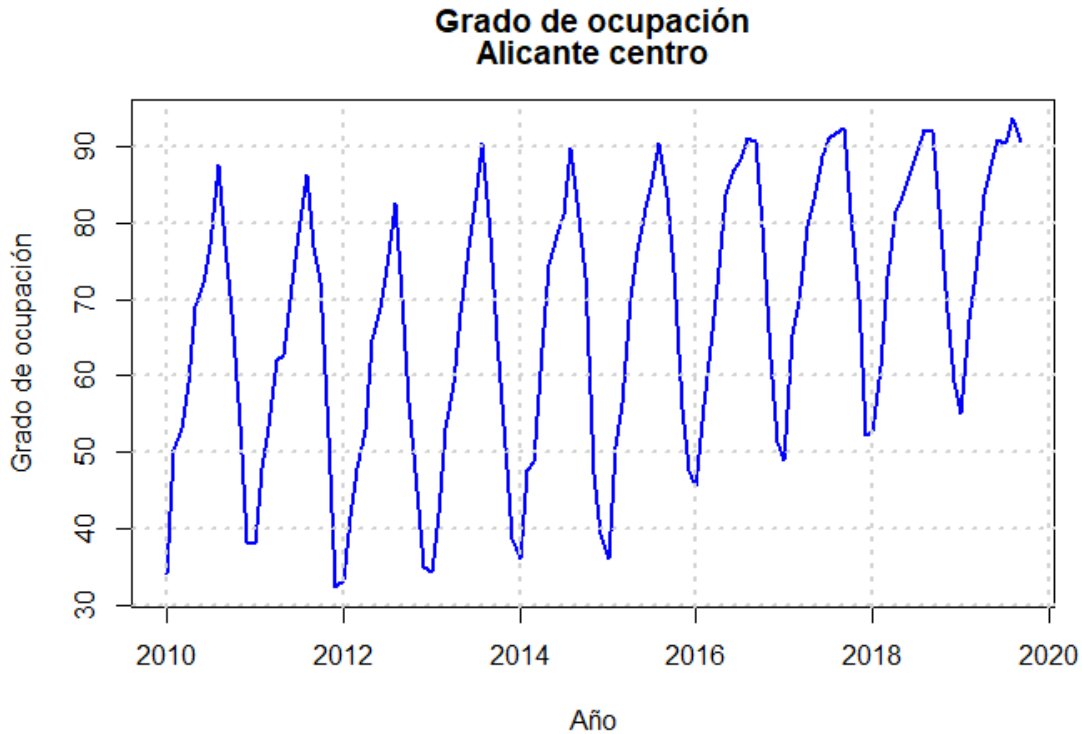
**Variación de septiembre respecto al mismo mes del año anterior  
Elche**



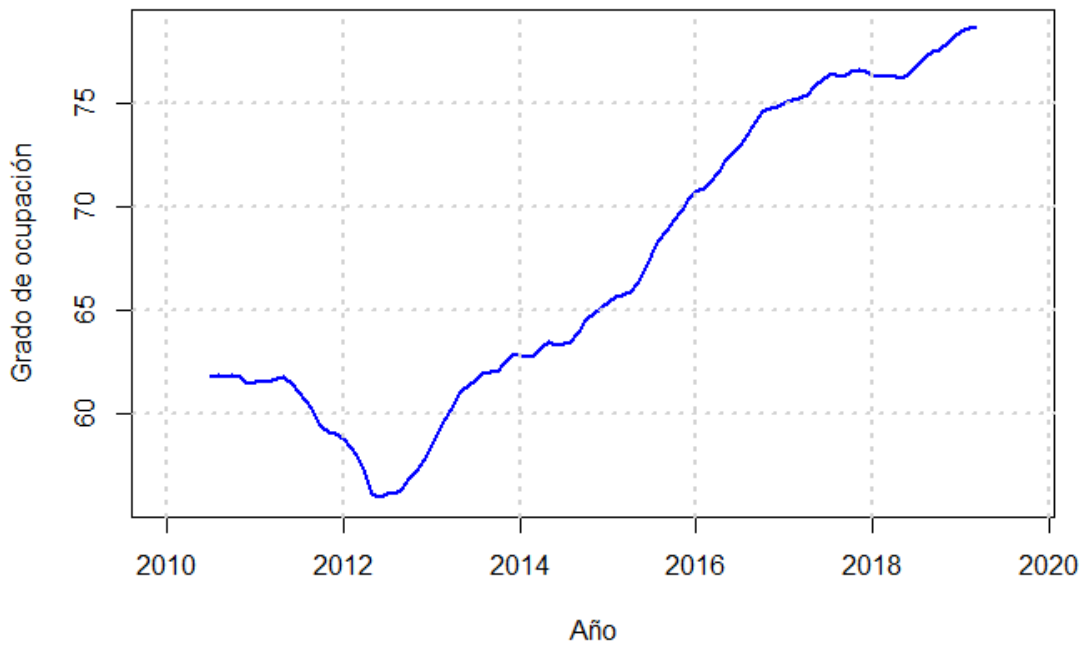
## 7. ALICANTE CENTRO

### 7.1 Grado de Ocupación

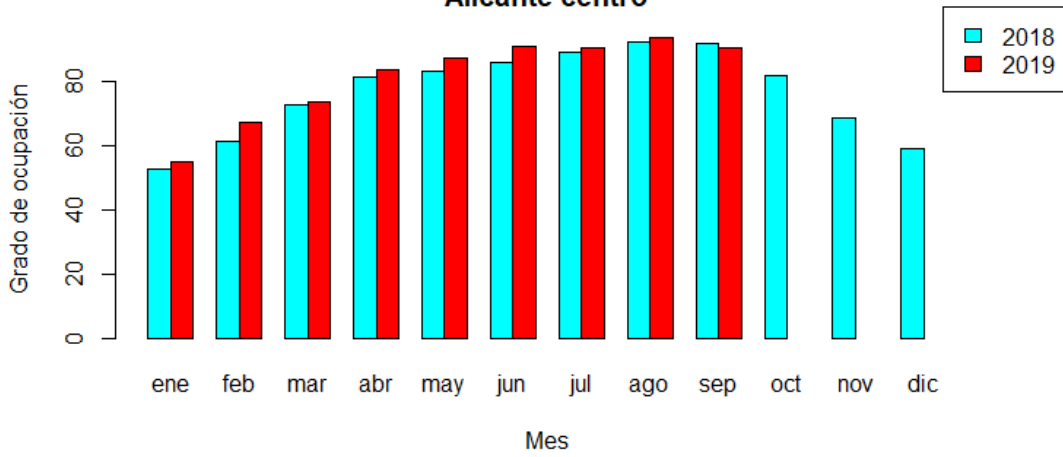
	Ene	Feb	Mar	Abr	May	Jun	Jul	Ago	Sep	Oct	Nov	Dic
<b>2010</b>	34,1	50,3	53,2	59,1	69,0	72,2	77,0	87,5	77,0	68,1	53,6	38,3
<b>2011</b>	38,2	48,0	53,4	62,2	62,8	71,9	78,6	86,3	76,9	72,3	52,1	32,3
<b>2012</b>	33,2	41,5	47,9	52,9	64,7	68,7	74,3	82,6	70,2	56,6	45,2	35,0
<b>2013</b>	34,4	42,0	53,1	59,1	68,1	76,8	82,8	90,3	78,2	64,7	50,8	38,7
<b>2014</b>	36,0	47,7	48,8	63,7	74,5	78,4	81,1	89,8	80,8	73,0	47,2	39,4
<b>2015</b>	36,0	50,6	56,5	70,1	76,2	81,9	85,7	90,3	83,4	73,7	55,8	47,8
<b>2016</b>	45,5	56,2	63,9	74,1	83,7	87,0	88,2	91,1	90,6	79,6	62,3	51,4
<b>2017</b>	48,9	65,4	69,7	79,4	83,1	88,7	91,2	91,6	92,5	81,2	70,2	52,2
<b>2018</b>	52,6	61,1	72,9	81,5	83,4	86,1	89,3	92,2	92,0	81,9	68,5	59,2
<b>2019</b>	55,0	67,2	73,6	83,7	87,4	90,8	90,5	93,6	90,5	NA	NA	NA



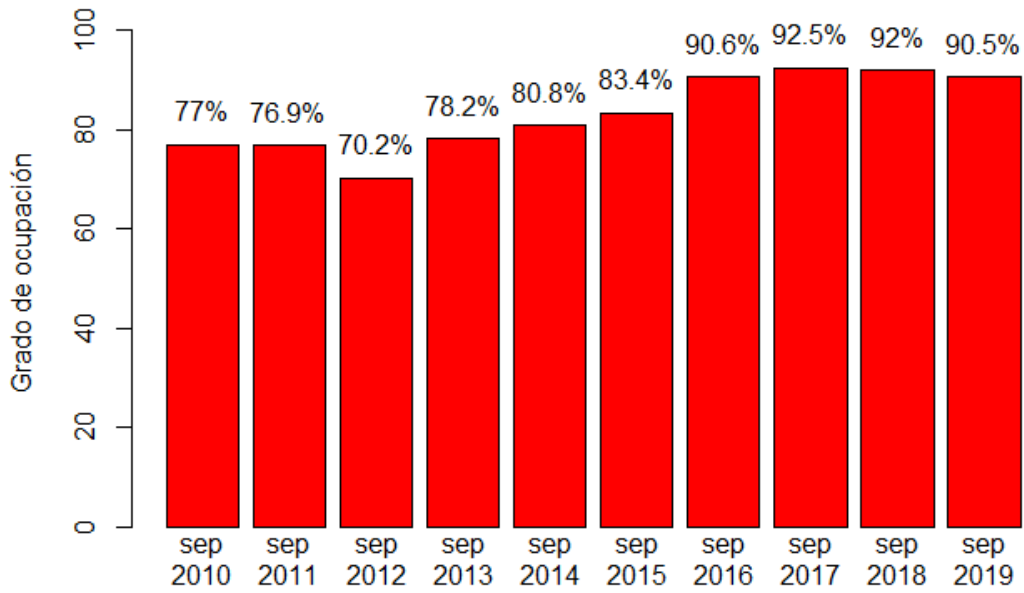
### Tendencia del grado de ocupación desestacionalizado Alicante centro



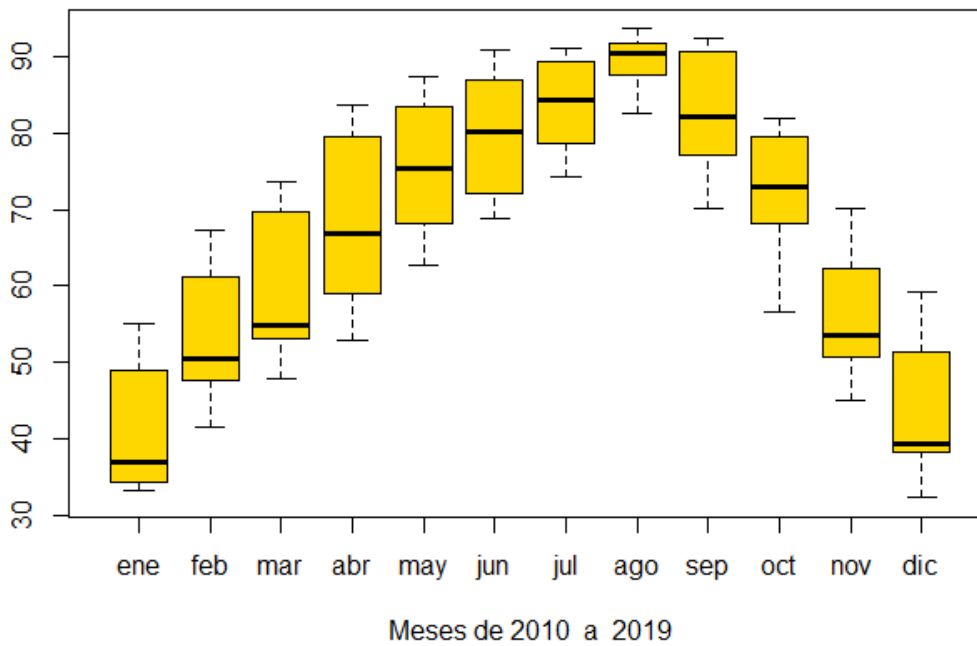
### Grado de ocupación Alicante centro



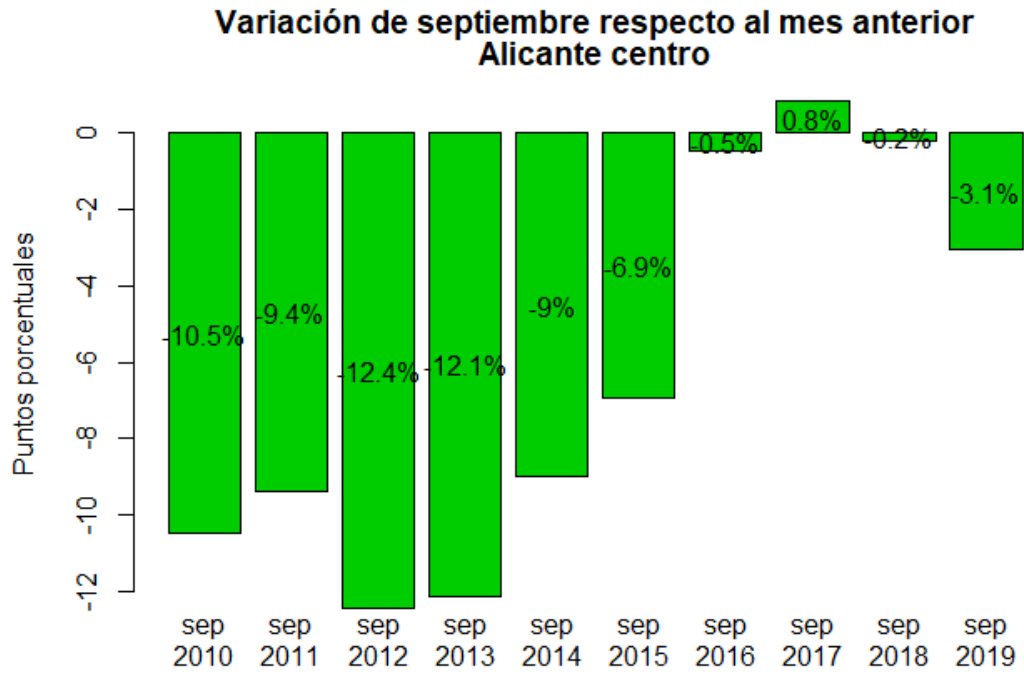
### Grado de ocupación en los meses de septiembre Alicante centro



### Box plot - Grado de ocupación Alicante centro

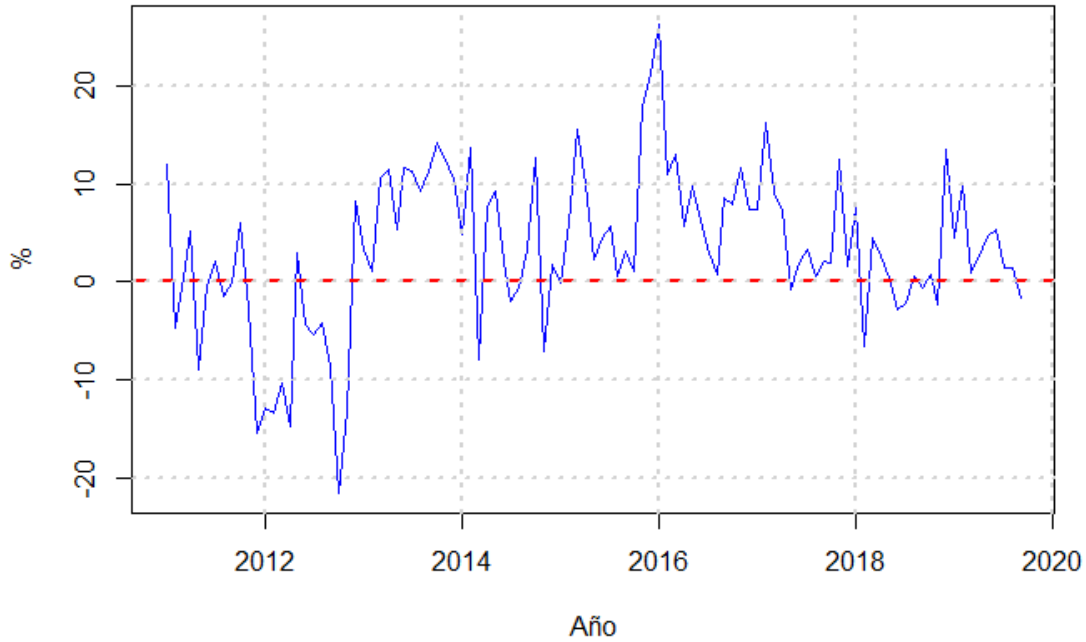


## 7.2 Variación mensual

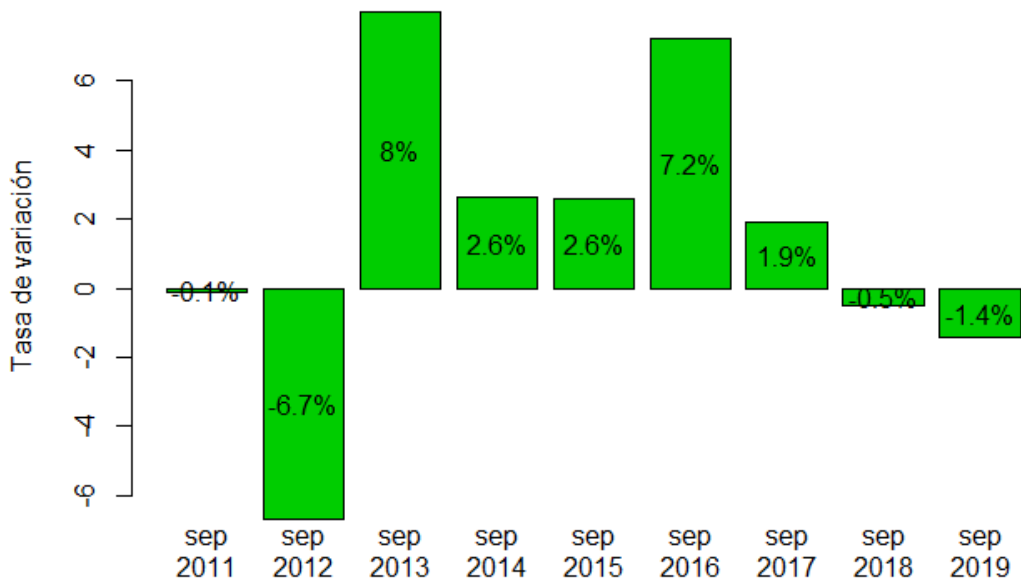


### 7.3 Variación interanual

**Tasa de variación interanual del grado de ocupación  
Alicante centro**



**Variación de septiembre respecto al mismo mes del año anterior  
Alicante centro**

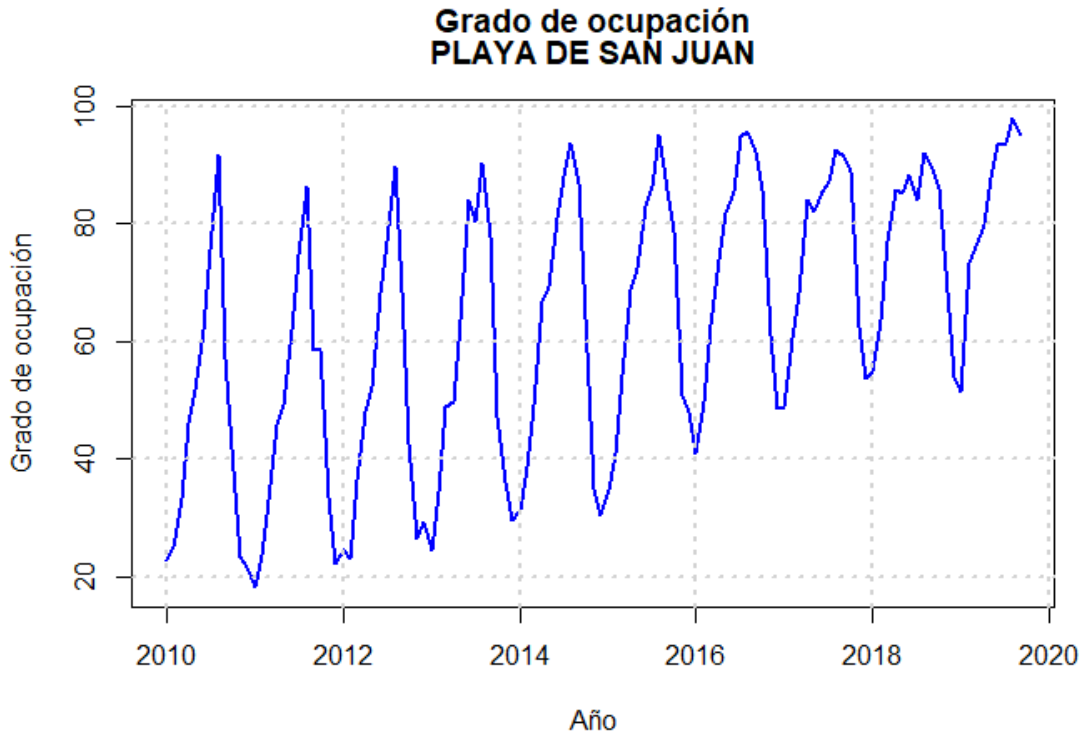




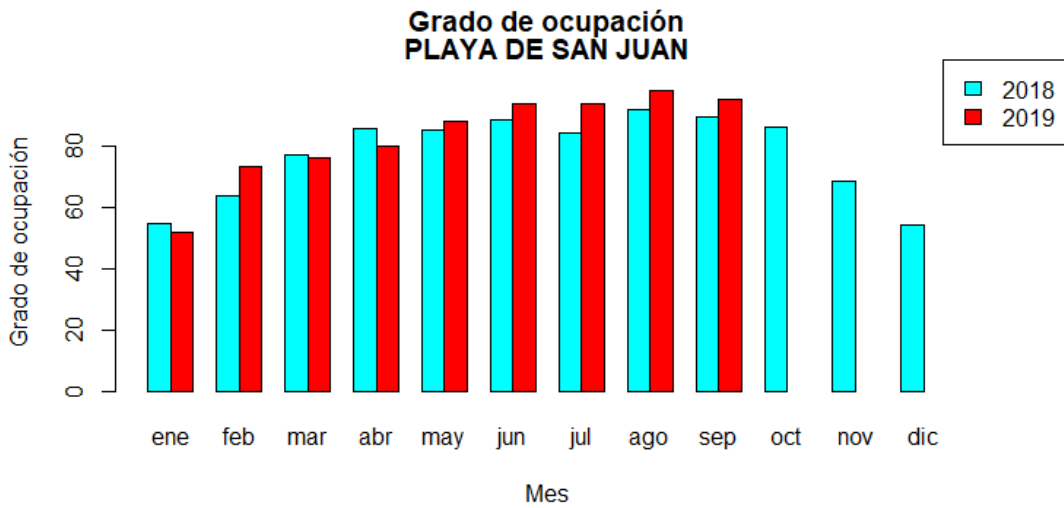
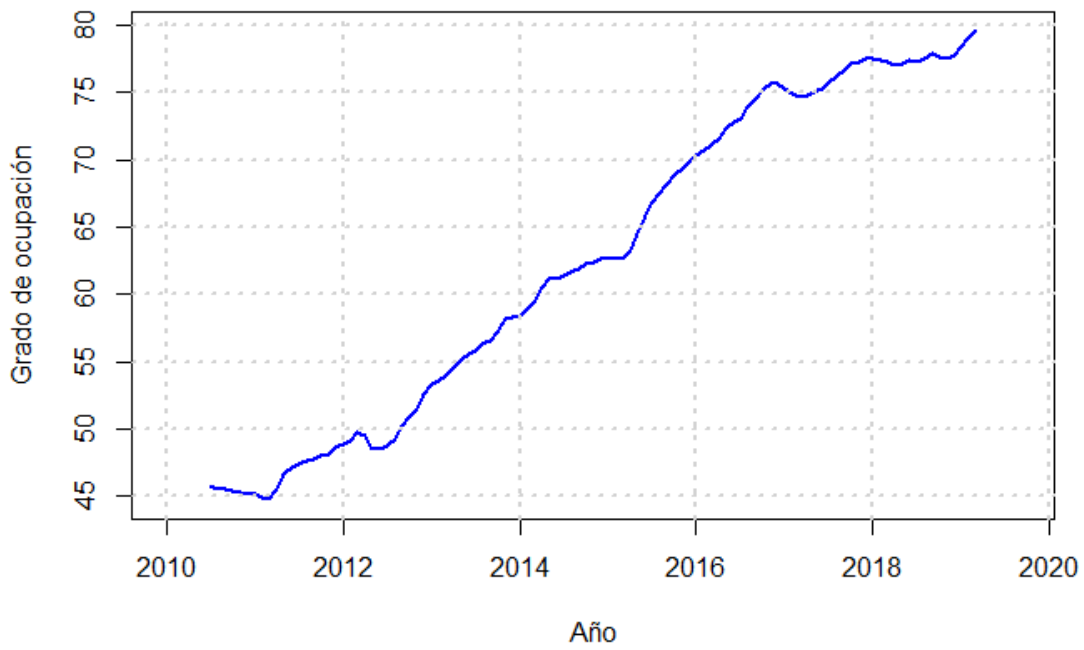
## 8. PLAYA DE SAN JUAN

### 8.1 Grado de Ocupación

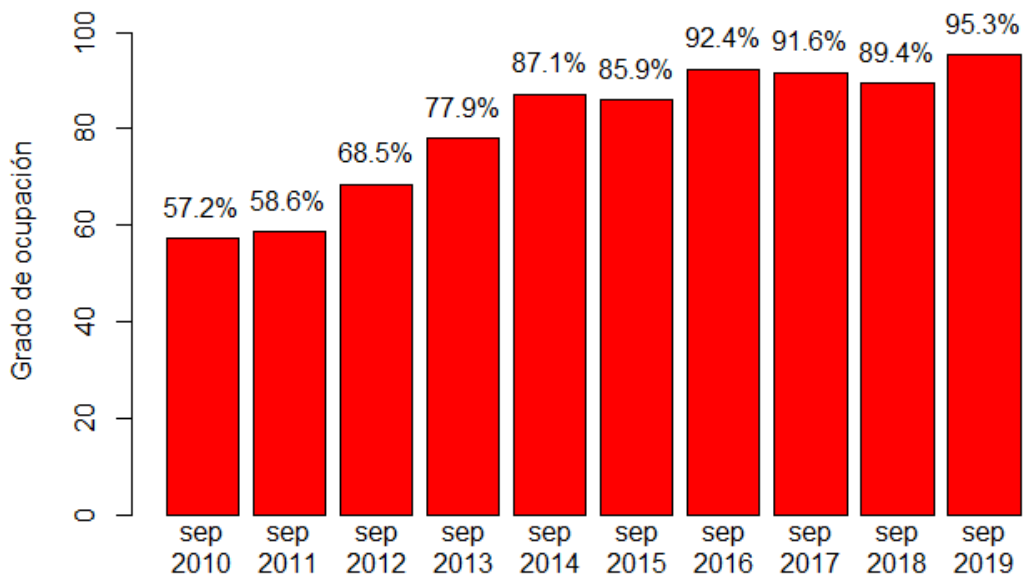
	Ene	Feb	Mar	Abr	May	Jun	Jul	Ago	Sep	Oct	Nov	Dic
<b>2010</b>	22,8	25,0	33,4	46,2	51,8	61,9	75,5	91,7	57,2	41,7	23,2	21,5
<b>2011</b>	18,1	23,7	33,0	45,8	49,2	61,8	74,9	86,3	58,6	58,6	33,7	22,2
<b>2012</b>	24,4	23,1	36,3	47,9	52,2	68,1	76,9	89,8	68,5	42,6	26,5	29,3
<b>2013</b>	24,6	34,4	48,8	49,9	63,6	84,0	80,4	90,4	77,9	47,3	36,0	29,6
<b>2014</b>	31,4	38,7	49,3	66,8	69,3	80,9	88,1	93,9	87,1	64,0	35,1	30,4
<b>2015</b>	34,7	41,1	54,3	68,8	72,5	82,9	86,4	95,1	85,9	78,7	50,8	47,9
<b>2016</b>	41,0	49,8	62,9	74,0	81,8	85,5	95,0	95,7	92,4	85,7	61,0	48,5
<b>2017</b>	48,8	60,4	68,2	84,0	82,2	85,6	87,3	92,6	91,6	88,9	62,4	53,8
<b>2018</b>	54,8	63,8	76,9	85,8	85,2	88,3	84,2	92,0	89,4	86,1	68,4	54,1
<b>2019</b>	51,5	73,2	76,1	79,7	87,9	93,6	93,7	97,9	95,3	NA	NA	NA



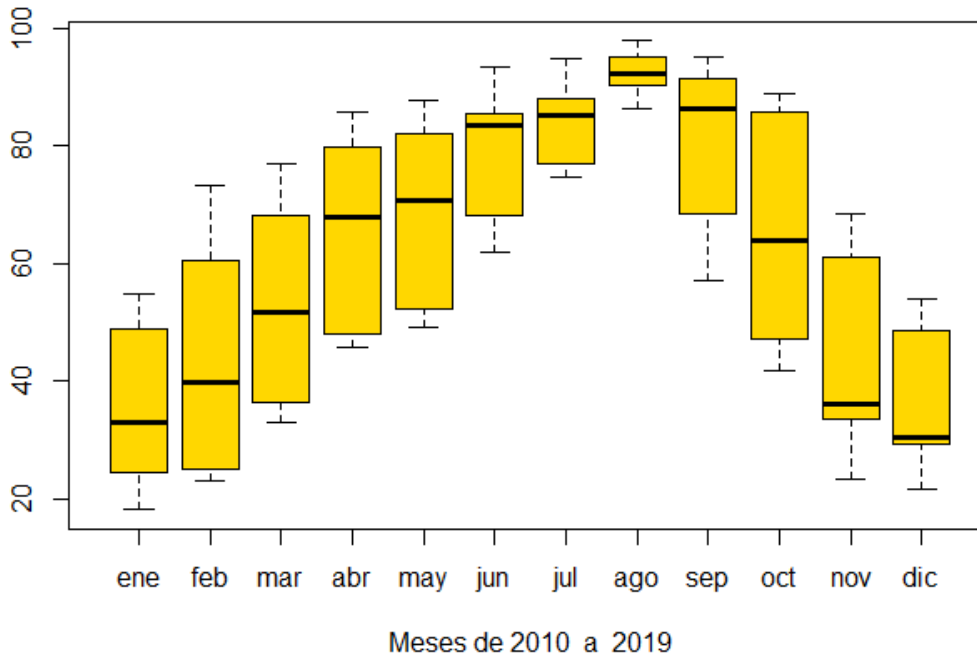
### Tendencia del grado de ocupación desestacionalizado PLAYA DE SAN JUAN



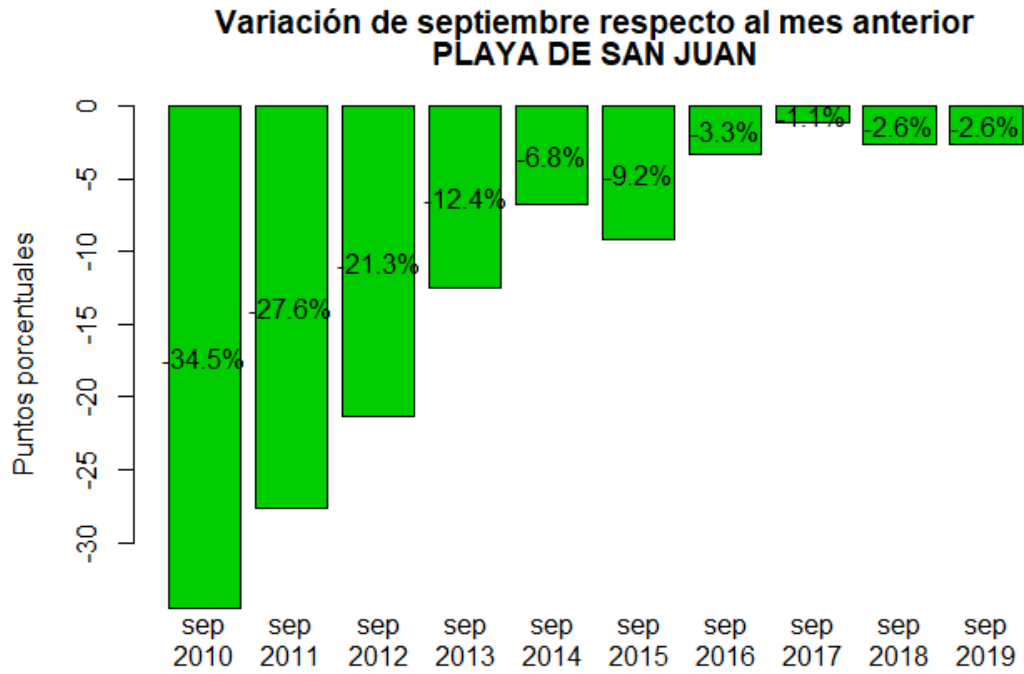
**Grado de ocupación en los meses de septiembre  
PLAYA DE SAN JUAN**



**Box plot - Grado de ocupación  
PLAYA DE SAN JUAN**

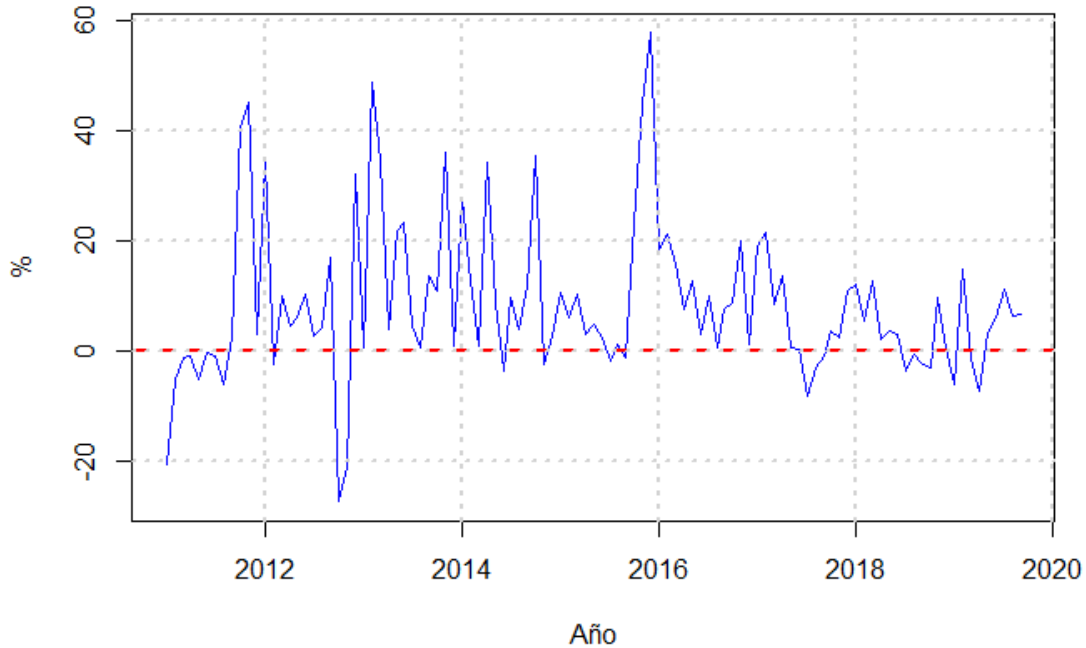


## 8.2 Variación mensual

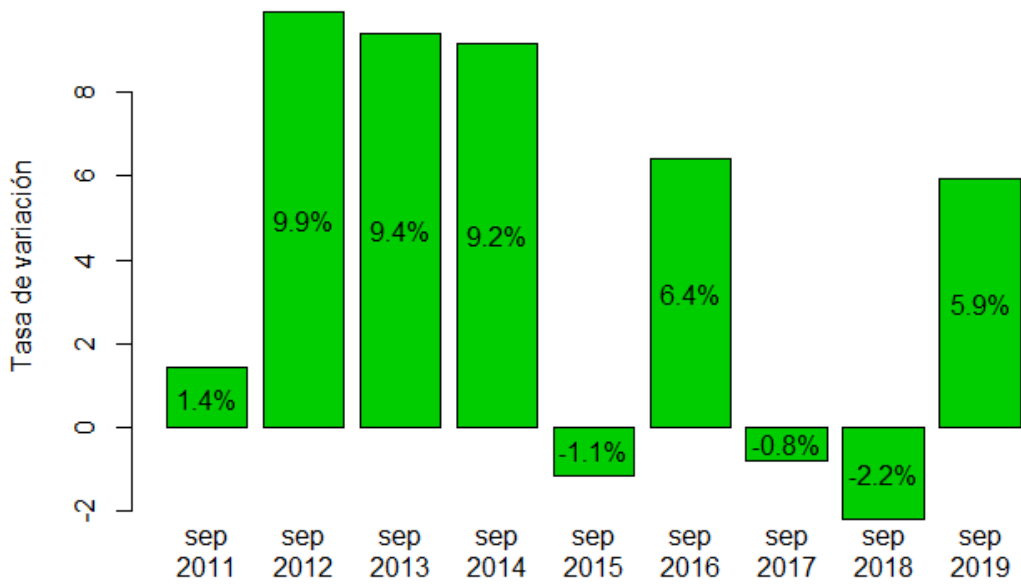


### 8.3 Variación interanual

**Tasa de variación interanual del grado de ocupación  
PLAYA DE SAN JUAN**



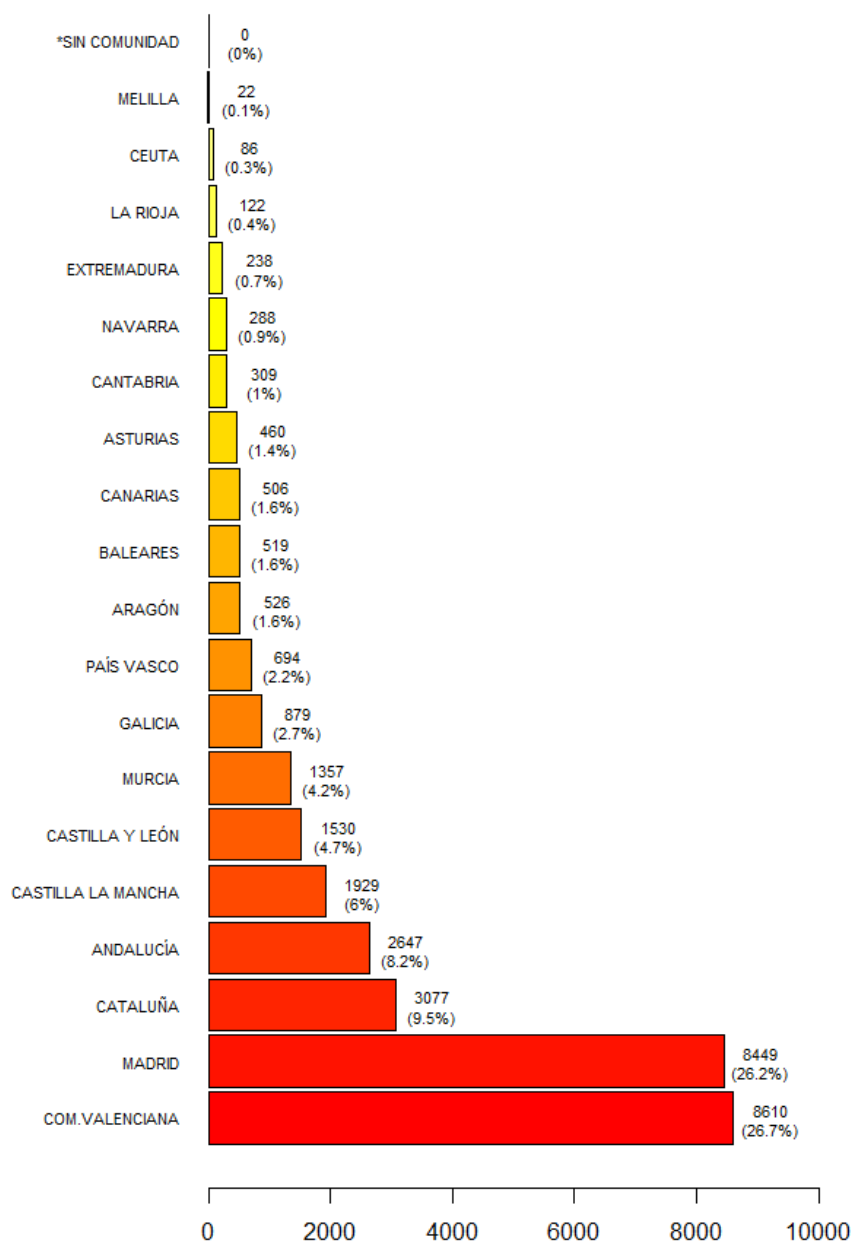
**Variación de septiembre respecto al mismo mes del año anterior  
PLAYA DE SAN JUAN**



## 9. VISITANTES SEGÚN PROCEDENCIA

### 9.1 Residentes en España

Visitantes según comunidad autónoma de procedencia  
Área metropolitana de Alicante



## 9.2 Residentes fuera de España

Visitantes según país de procedencia  
Área metropolitana de Alicante

