



ASOCIACIÓN PROVINCIAL DE
HOTELES Y ALOJAMIENTOS
TURÍSTICOS DE ALICANTE

INFORME MENSUAL

Estadística ocupación

AGOSTO 2019

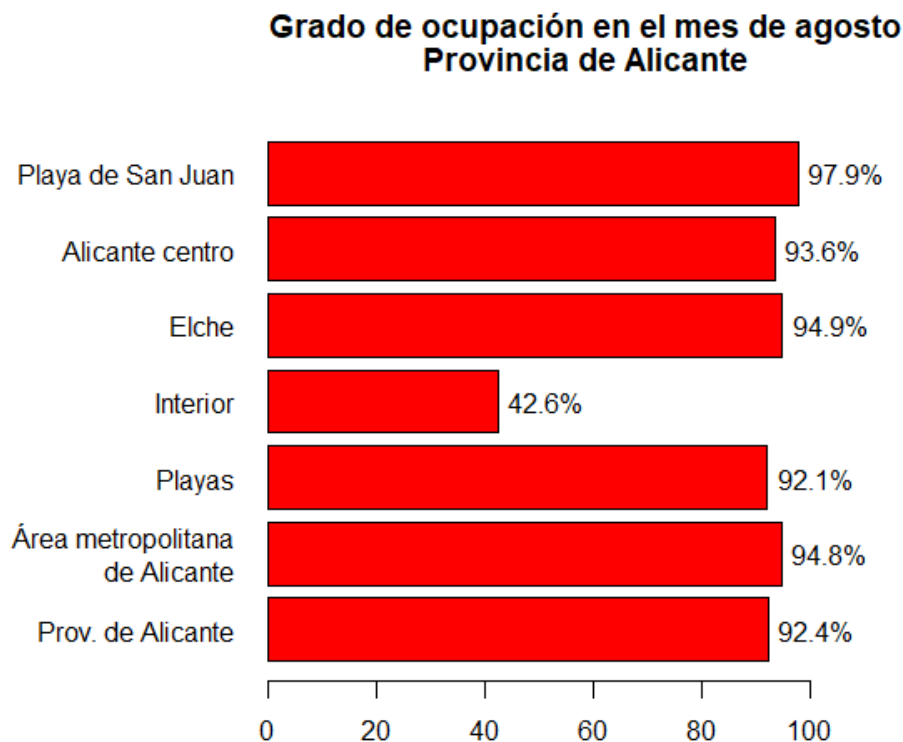
Informe mensual de indicadores de ocupación en los establecimientos hoteleros y alojamientos de la provincia de Alicante

Contenido

1. DATOS DEL ÚLTIMO MES	3
1.1 Grado de ocupación según zona.....	3
2. PROVINCIA DE ALICANTE	3
2.1 Grado de Ocupación.....	3
2.2 Variación mensual.....	6
2.3 Variación interanual.....	7
3. ÁREA METROPOLITANA DE ALICANTE	8
3.1 Grado de Ocupación.....	8
3.2 Variación mensual.....	11
3.3 Variación interanual.....	12
4. PLAYAS DE LA PROVINCIA DE ALICANTE	13
4.1 Grado de Ocupación.....	13
4.2 Variación mensual.....	16
4.3 Variación interanual.....	17
5. INTERIOR DE LA PROVINCIA DE ALICANTE	18
5.1 Grado de Ocupación.....	18
5.2 Variación mensual.....	21
5.3 Variación interanual.....	22
6. ÁREA METROPOLITANA DE ELCHE	23
6.1 Grado de Ocupación.....	23
6.2 Variación mensual.....	26
6.3 Variación interanual.....	27
7. ALICANTE CENTRO	28
7.1 Grado de Ocupación.....	28
7.2 Variación mensual.....	31
7.3 Variación interanual.....	32
8. PLAYA DE SAN JUAN.....	33
8.1 Grado de Ocupación.....	33
8.2 Variación mensual.....	36
8.3 Variación interanual.....	37
9. VISITANTES SEGÚN PROCEDENCIA.....	38
9.1 Residentes en España.....	38
9.2 Residentes fuera de España.....	39

1. DATOS DEL ÚLTIMO MES

1.1 Grado de ocupación según zona

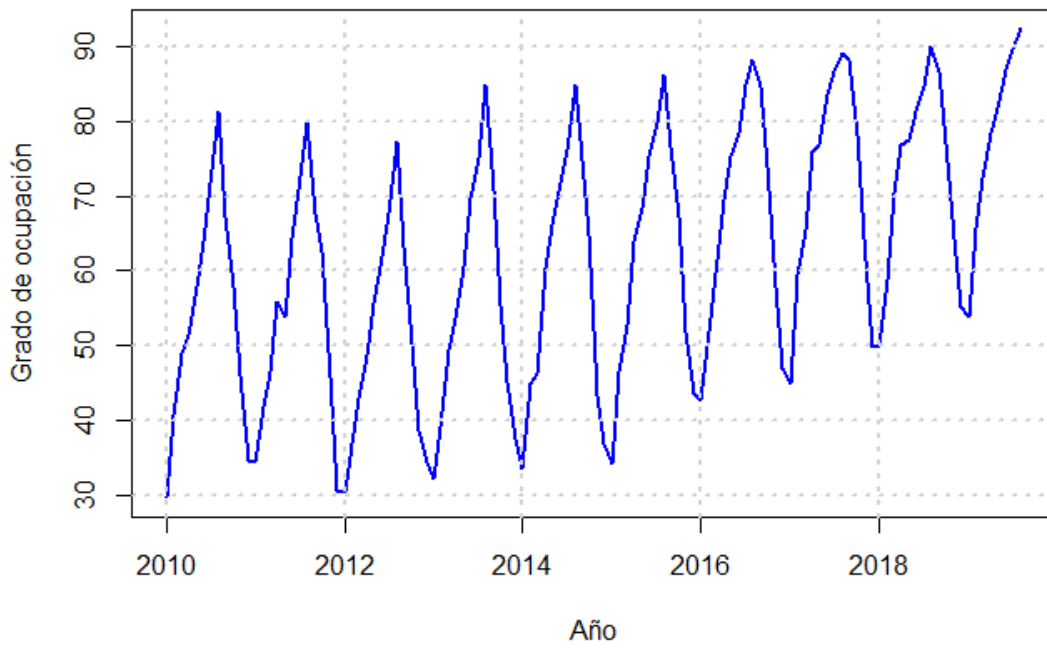


2. PROVINCIA DE ALICANTE

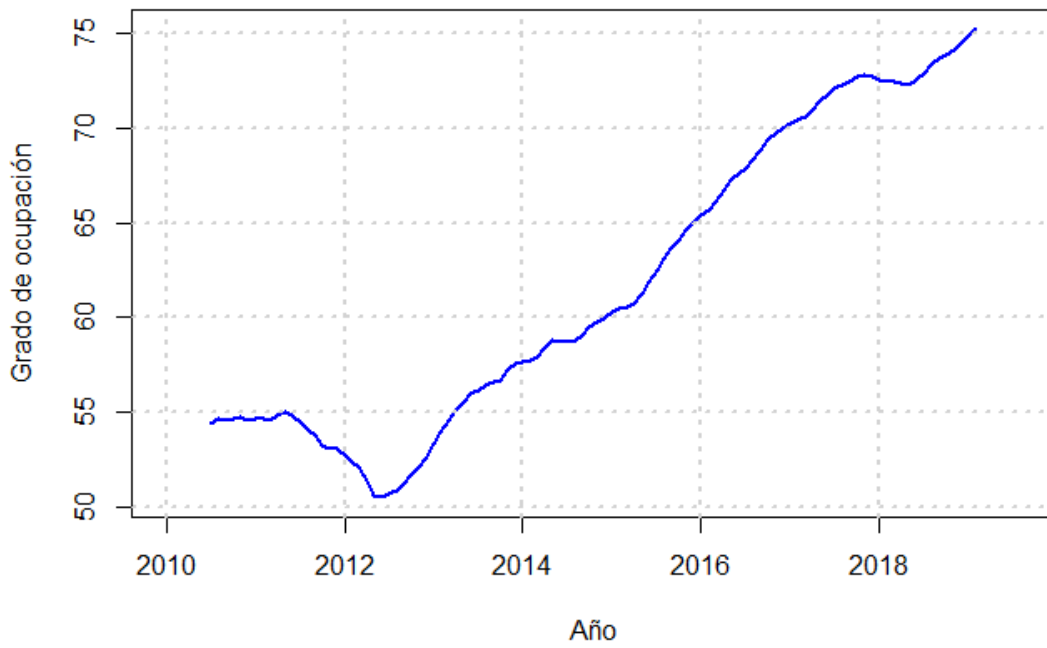
2.1 Grado de Ocupación

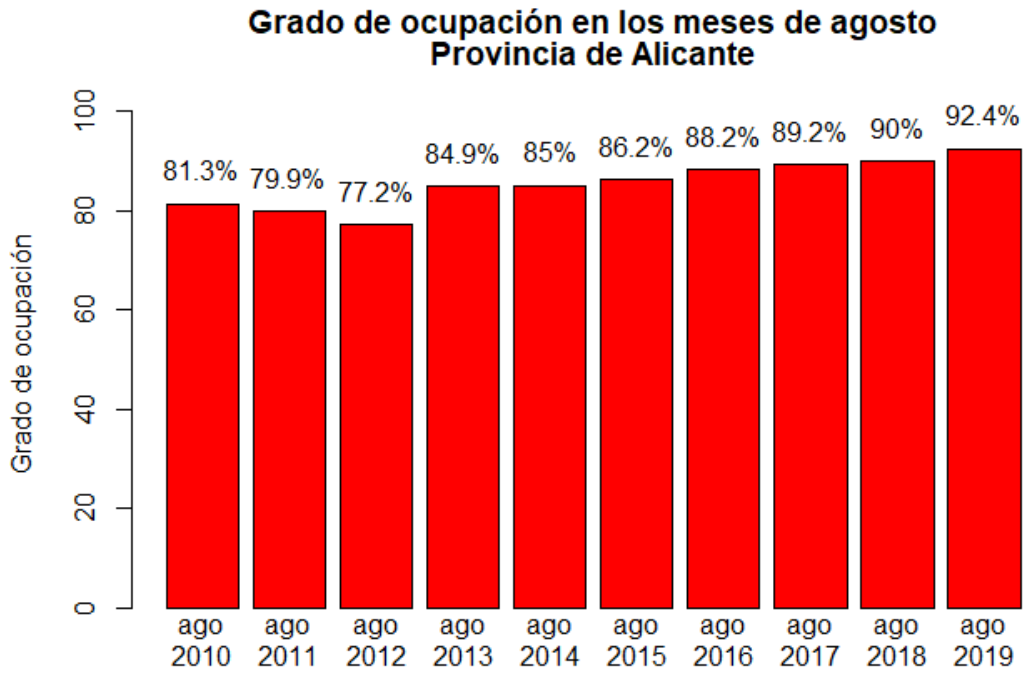
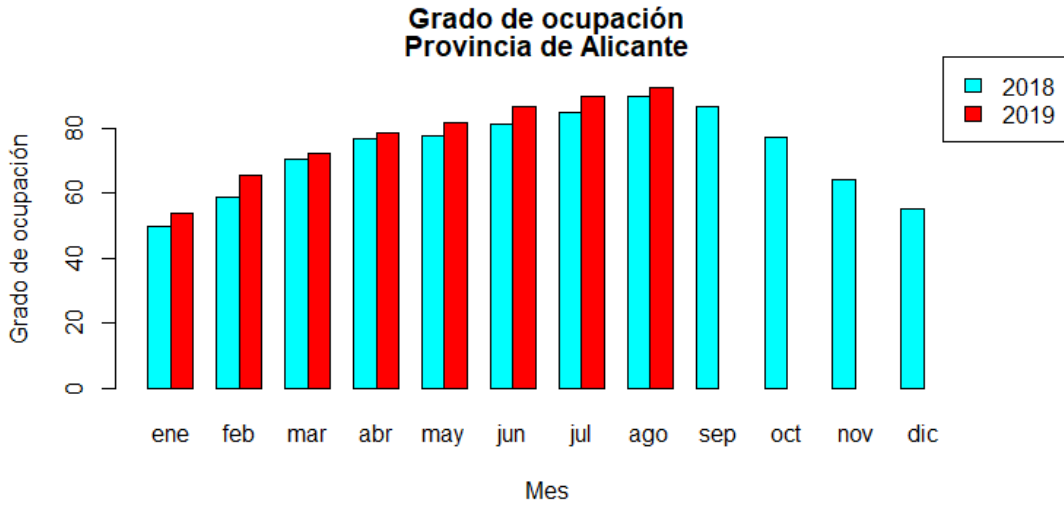
	Ene	Feb	Mar	Abr	May	Jun	Jul	Ago	Sep	Oct	Nov	Dic
2010	29,6	40,7	49,0	51,4	57,8	63,8	71,7	81,3	67,2	57,8	46,0	34,6
2011	34,3	41,9	46,5	55,9	53,8	64,4	72,7	79,9	67,6	62,5	45,8	30,5
2012	30,4	36,9	42,9	48,6	55,6	62,0	67,7	77,2	63,3	50,4	38,6	34,4
2013	32,1	39,1	49,3	53,7	60,6	69,8	75,1	84,9	70,8	55,4	45,0	37,5
2014	33,4	44,9	46,3	60,3	66,2	71,6	76,3	85,0	74,9	64,8	43,2	36,8
2015	34,2	46,4	52,7	63,8	68,3	75,2	79,8	86,2	76,6	67,3	51,9	43,6
2016	42,7	51,7	59,6	69,4	75,2	78,4	84,8	88,2	84,6	73,9	57,8	47,0
2017	44,9	59,4	65,4	75,9	76,7	83,6	86,7	89,2	88,2	78,3	64,3	49,8
2018	49,9	58,8	70,4	76,8	77,6	81,2	84,7	90,0	86,6	77,2	64,3	55,1
2019	53,8	65,6	72,4	78,4	81,7	86,8	89,6	92,4	NA	NA	NA	NA

**Grado de ocupación
Provincia de Alicante**

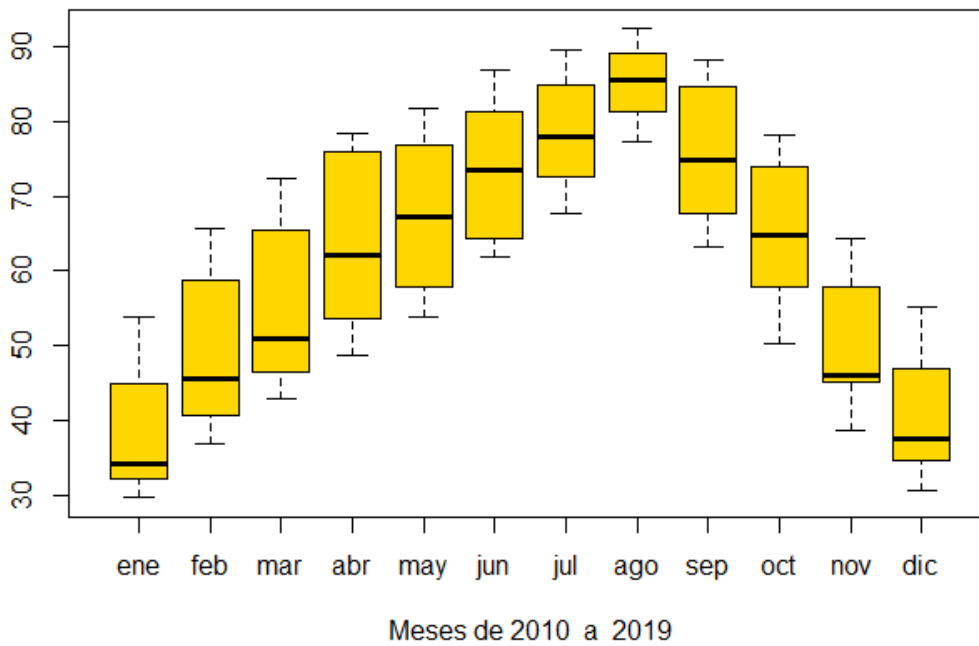


**Tendencia del grado de ocupación desestacionalizado
Provincia de Alicante**



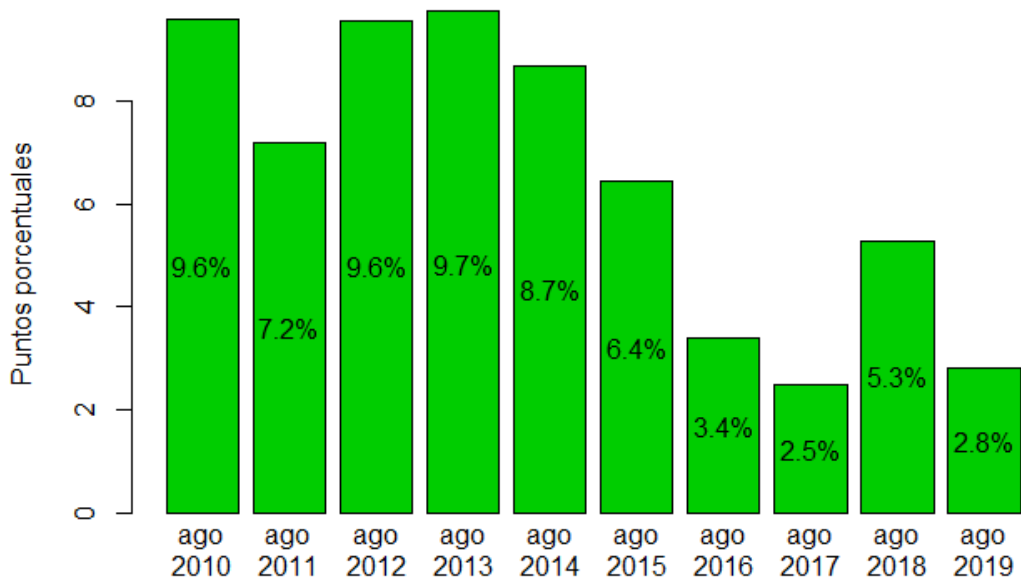


**Box plot - Grado de ocupación
Provincia de Alicante**



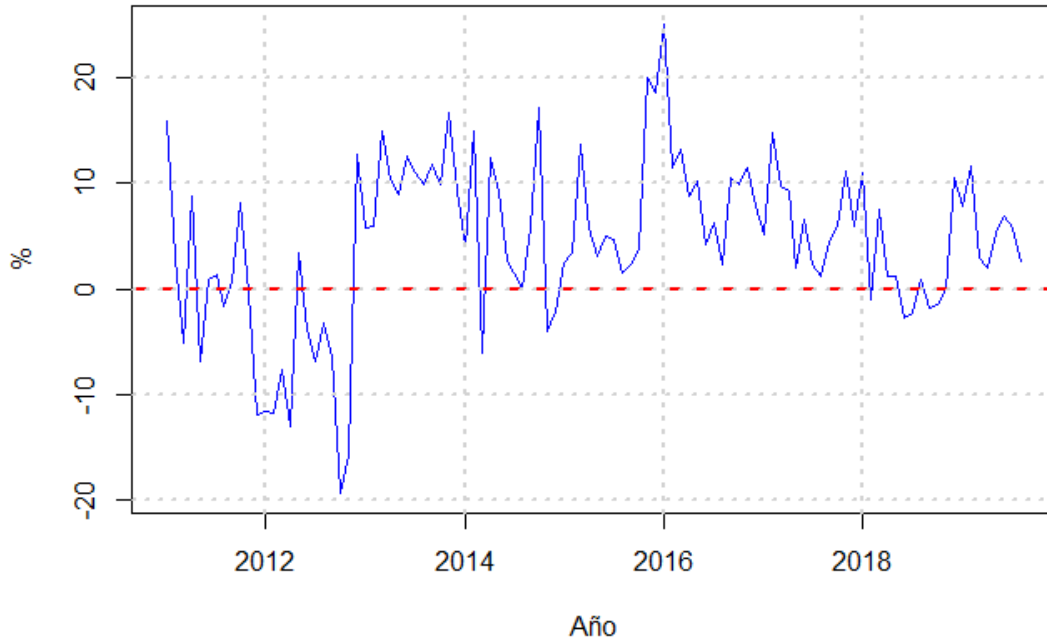
2.2 Variación mensual

**Variación de agosto respecto al mes anterior
Provincia de Alicante**

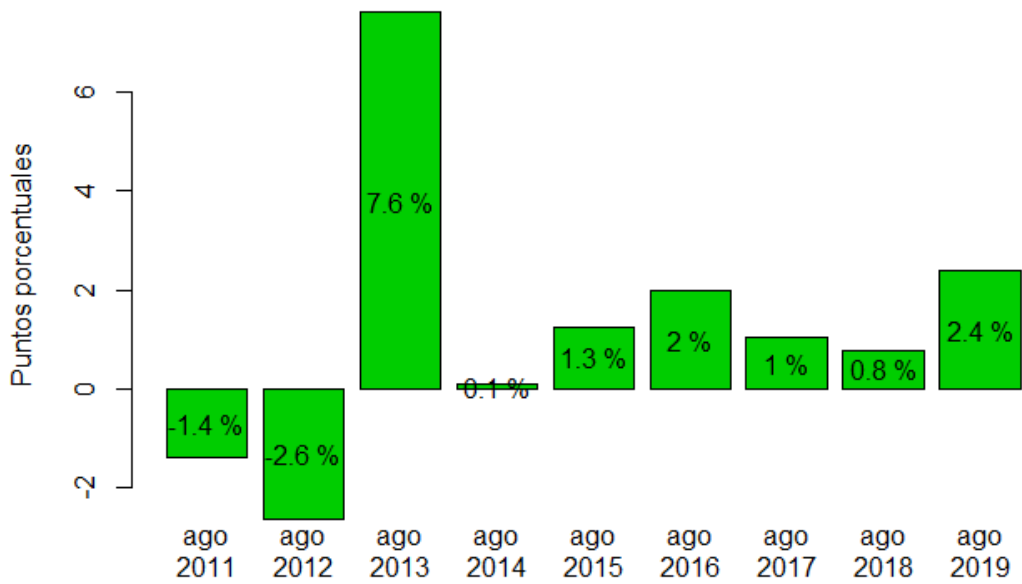


2.3 Variación interanual

**Tasa de variación interanual del grado de ocupación
Provincia de Alicante**



**Variación de agosto respecto al mismo mes del año anterior
Provincia de Alicante**

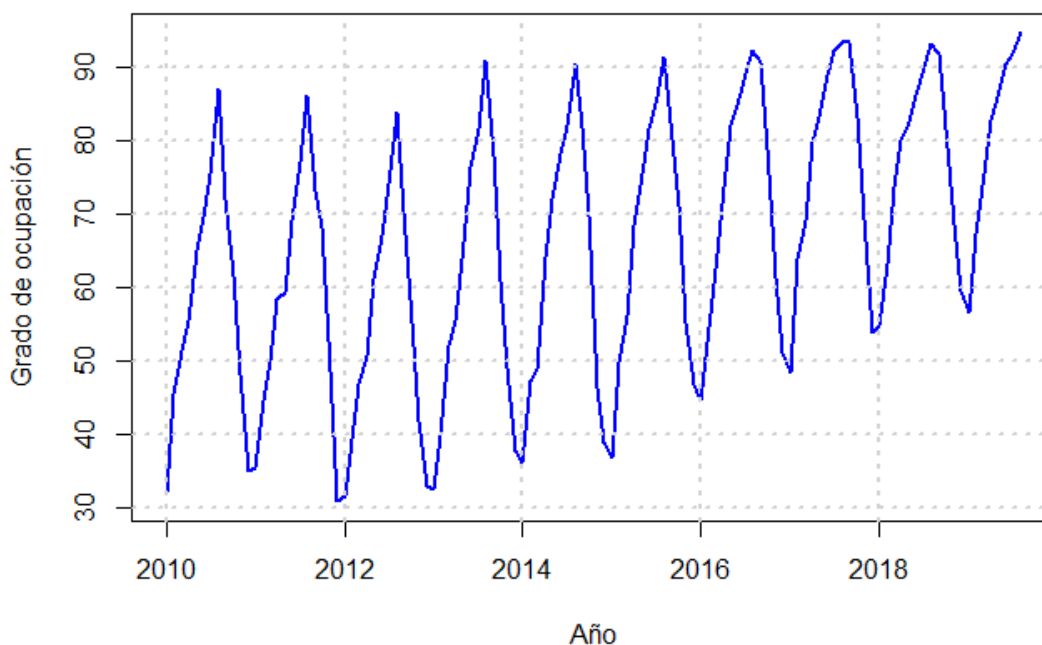


3. ÁREA METROPOLITANA DE ALICANTE

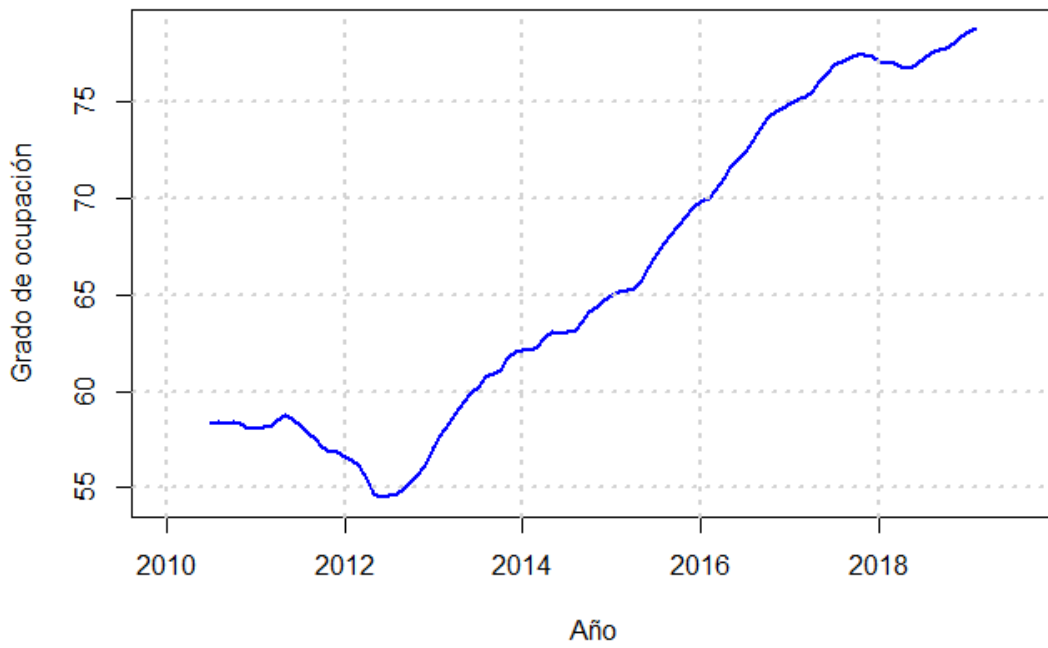
3.1 Grado de Ocupación

	Ene	Feb	Mar	Abr	May	Jun	Jul	Ago	Sep	Oct	Nov	Dic
2010	32,0	45,4	51,4	55,5	65,0	69,7	75,6	87,1	72,2	61,5	48,1	34,9
2011	35,4	44,5	49,9	58,3	59,4	69,2	77,2	86,2	73,3	68,3	48,6	30,8
2012	31,5	39,3	46,8	50,7	61,1	67,2	74,2	83,9	70,2	55,1	41,9	33,0
2013	32,5	40,1	51,9	55,6	66,1	76,5	81,8	91,0	78,1	61,0	49,0	37,7
2014	36,1	47,4	49,0	64,0	72,2	78,3	82,1	90,6	82,0	69,9	46,3	38,8
2015	36,7	49,8	56,2	68,4	75,5	81,7	85,9	91,4	82,6	71,2	55,2	46,7
2016	44,5	54,7	62,6	73,8	82,1	85,9	89,1	92,3	90,8	79,0	61,3	51,0
2017	48,5	63,9	69,1	80,0	83,2	89,0	92,3	93,4	93,5	83,2	69,4	53,9
2018	54,9	63,1	73,7	80,2	82,7	86,3	90,1	93,4	92,0	81,7	68,6	59,7
2019	56,6	67,3	74,0	82,8	86,0	90,7	91,9	94,8	NA	NA	NA	NA

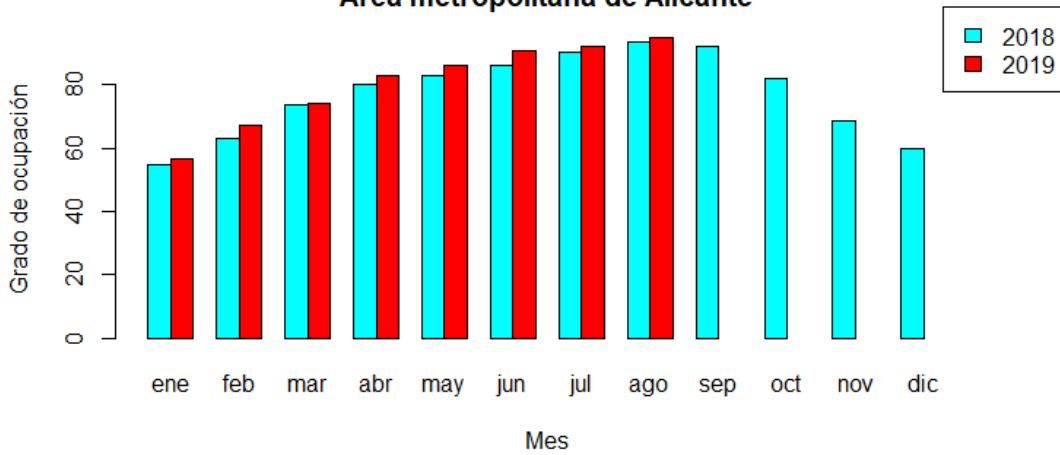
**Grado de ocupación
Área metropolitana de Alicante**



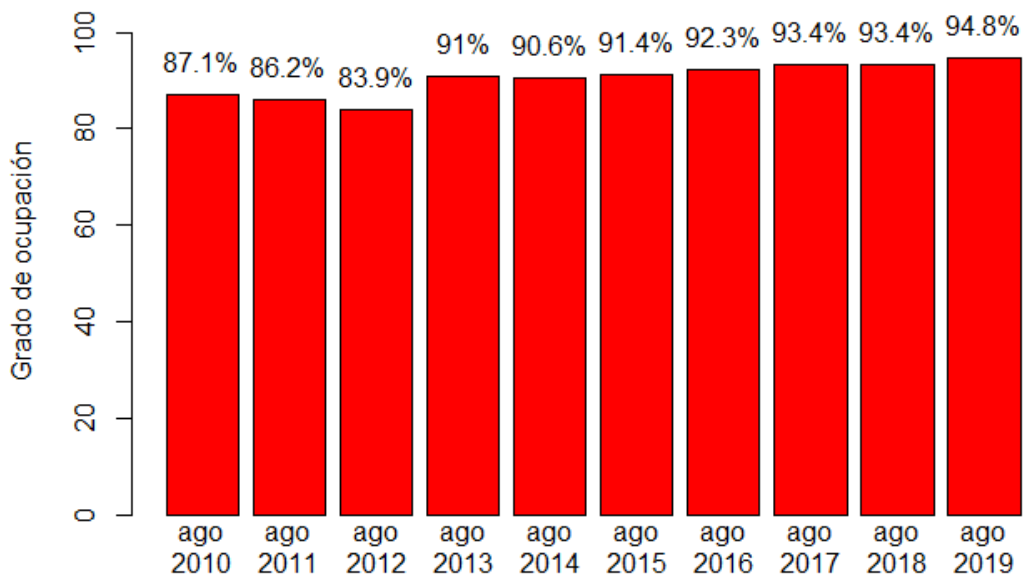
Tendencia del grado de ocupación desestacionalizado Área metropolitana de Alicante



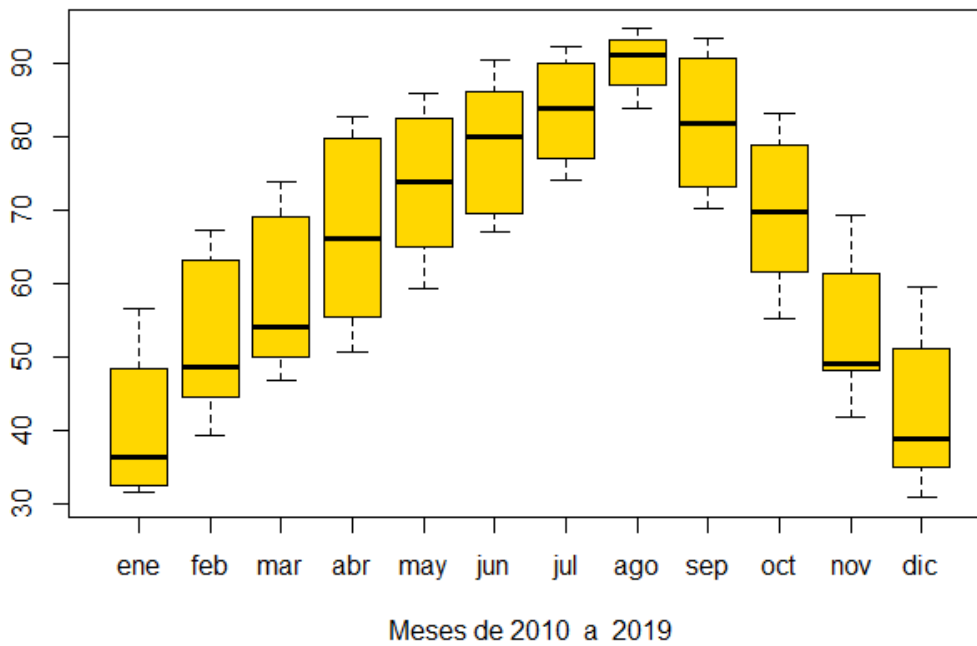
Grado de ocupación Área metropolitana de Alicante



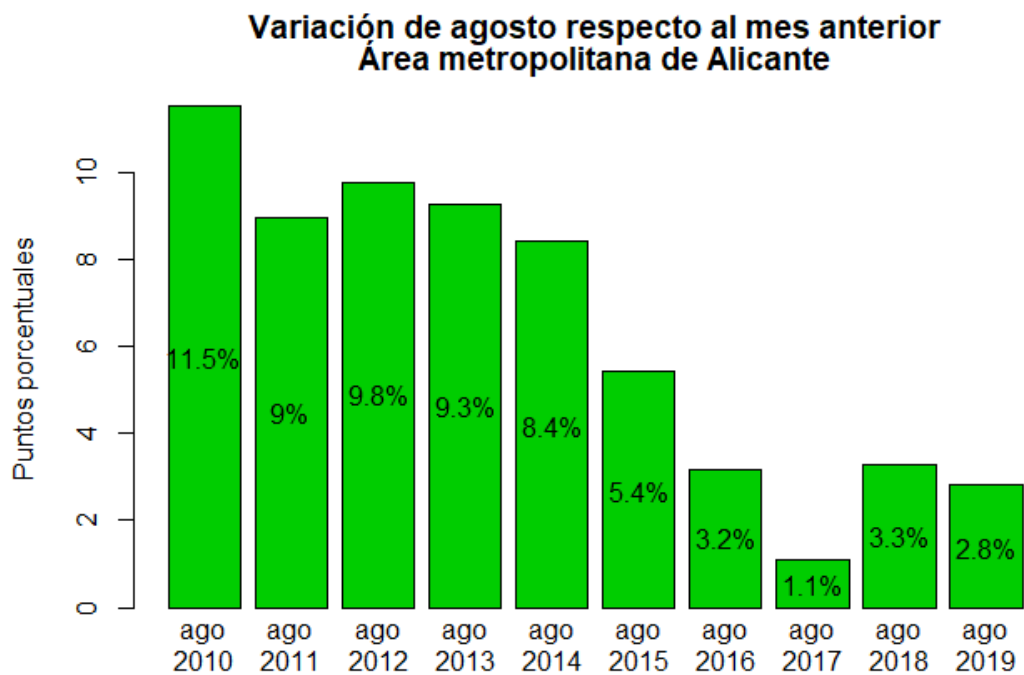
Grado de ocupación en los meses de agosto Área metropolitana de Alicante



Box plot - Grado de ocupación Área metropolitana de Alicante

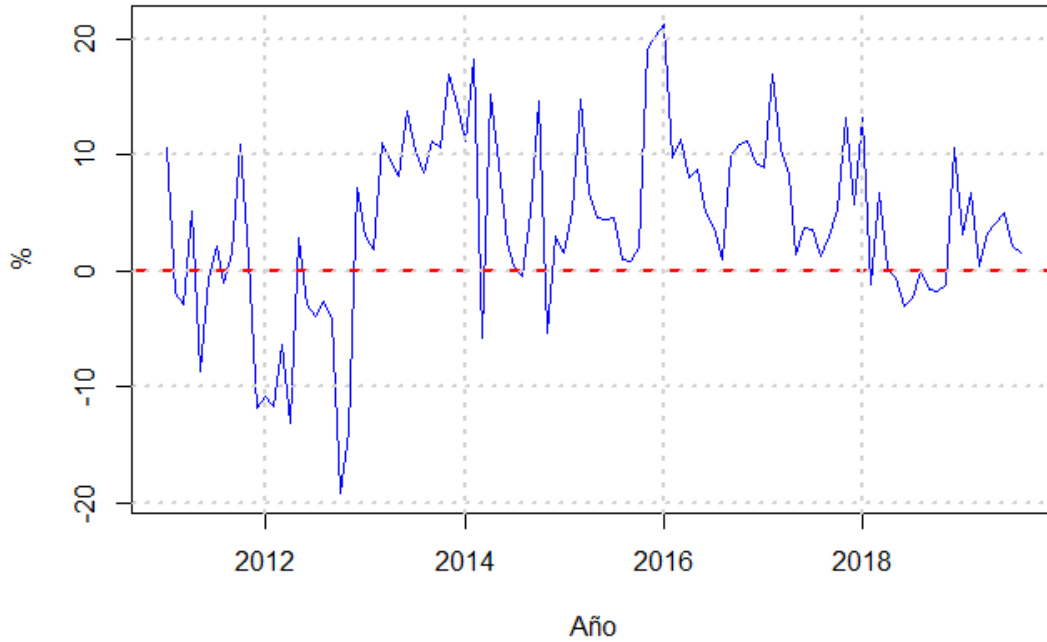


3.2 Variación mensual

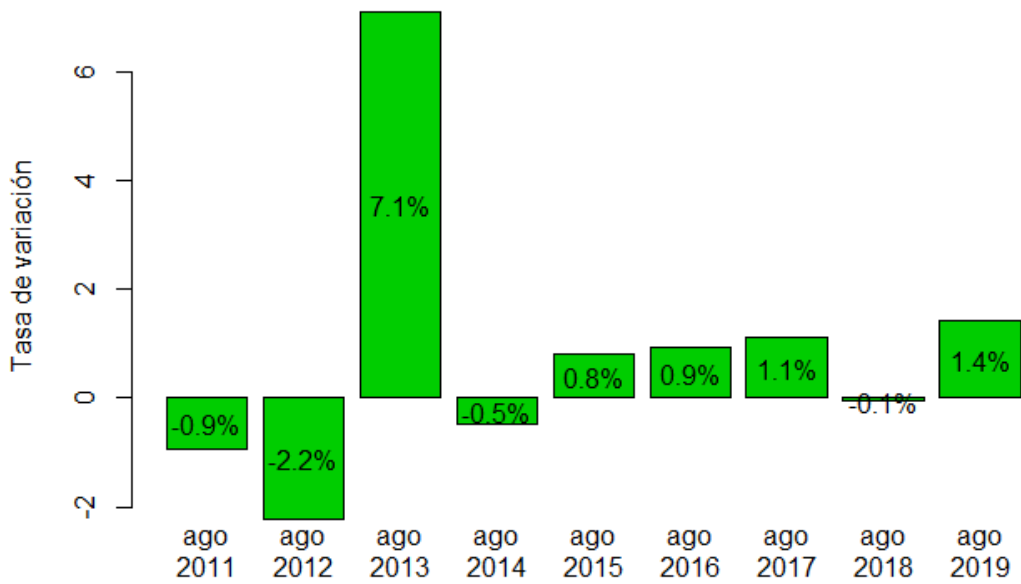


3.3 Variación interanual

**Tasa de variación interanual del grado de ocupación
Área metropolitana de Alicante**



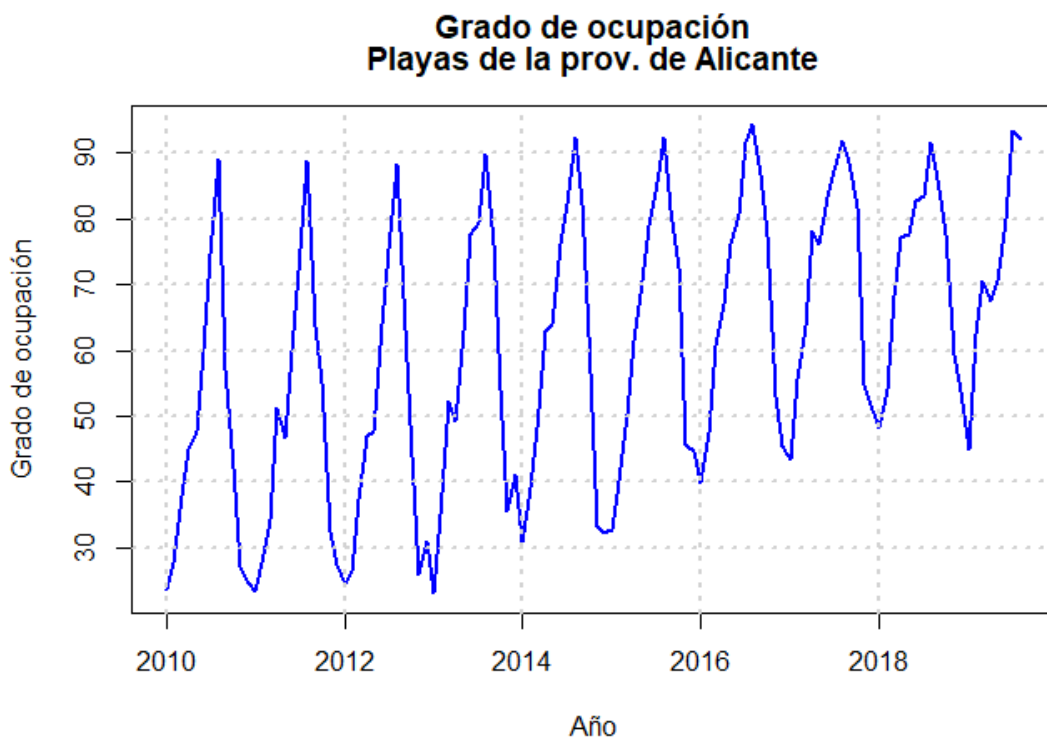
**Variación de agosto respecto al mismo mes del año anterior
Área metropolitana de Alicante**



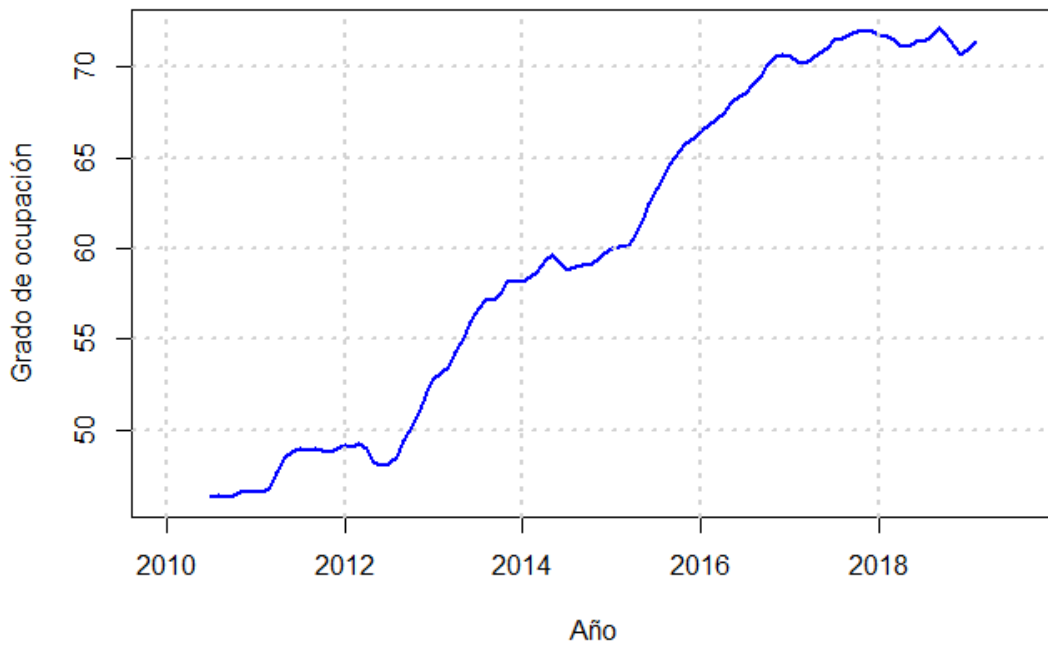
4. PLAYAS DE LA PROVINCIA DE ALICANTE

4.1 Grado de Ocupación

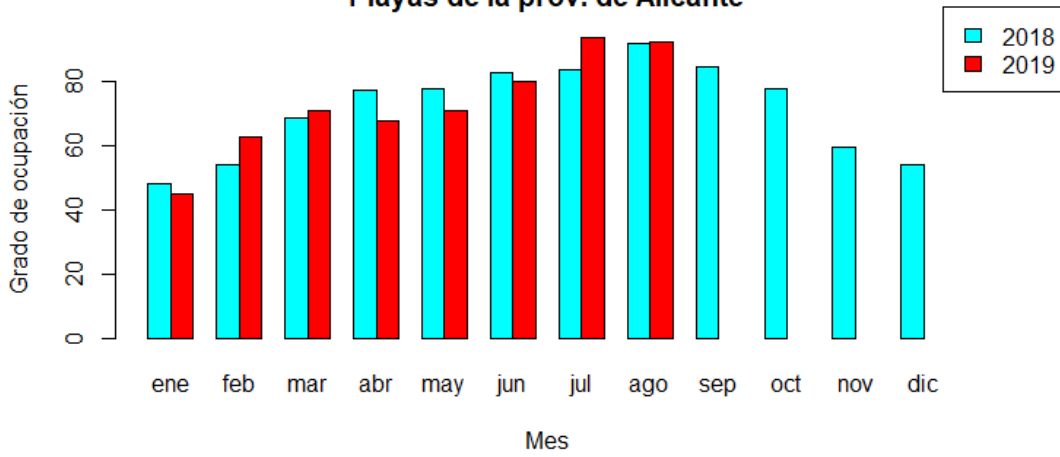
	Ene	Feb	Mar	Abr	May	Jun	Jul	Ago	Sep	Oct	Nov	Dic
2010	23,5	27,7	37,7	44,8	47,6	60,2	74,5	89,2	57,0	42,2	27,1	24,5
2011	23,4	29,0	34,2	51,2	46,6	59,9	75,5	88,9	63,8	55,1	32,5	27,5
2012	24,4	26,3	37,4	46,9	47,8	63,9	75,3	88,3	68,0	44,0	25,8	30,9
2013	23,0	34,9	52,3	49,1	62,9	77,7	79,5	89,9	76,1	54,0	35,5	41,2
2014	30,6	39,1	48,3	62,9	63,9	76,0	82,1	92,3	82,3	62,1	33,3	32,1
2015	32,7	40,0	50,2	61,5	70,6	78,9	85,4	92,5	81,5	72,6	45,7	44,6
2016	39,7	47,3	60,6	66,9	76,3	80,8	91,6	94,3	86,7	77,4	53,0	45,5
2017	43,4	55,5	63,7	78,2	76,1	83,1	87,4	91,8	88,6	81,8	54,9	50,9
2018	48,1	54,1	68,4	77,1	77,6	82,8	83,4	91,8	84,7	77,5	59,3	53,9
2019	44,9	62,4	70,7	67,6	70,6	80,0	93,5	92,1	NA	NA	NA	NA



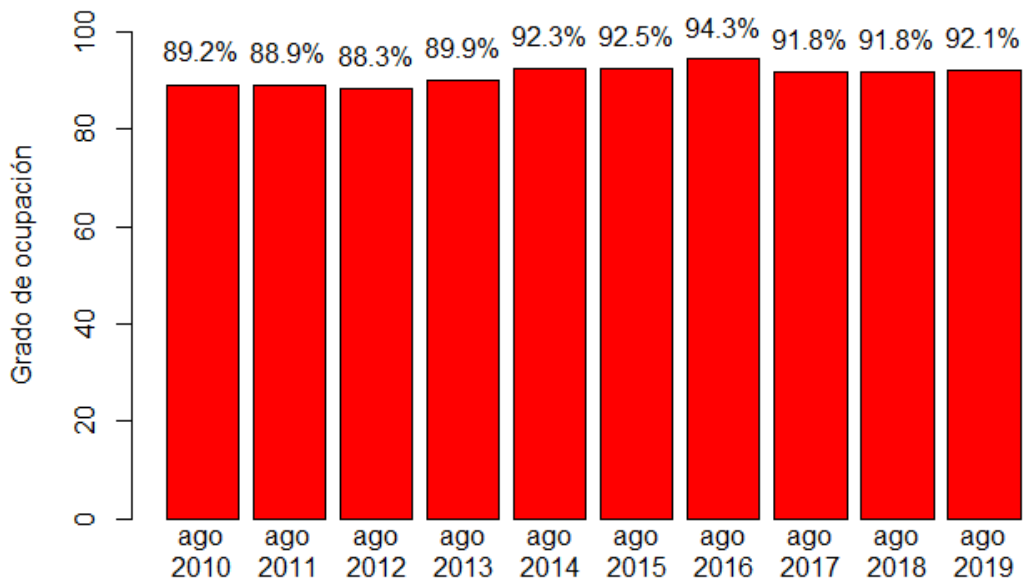
Tendencia del grado de ocupación desestacionalizado Playas de la prov. de Alicante



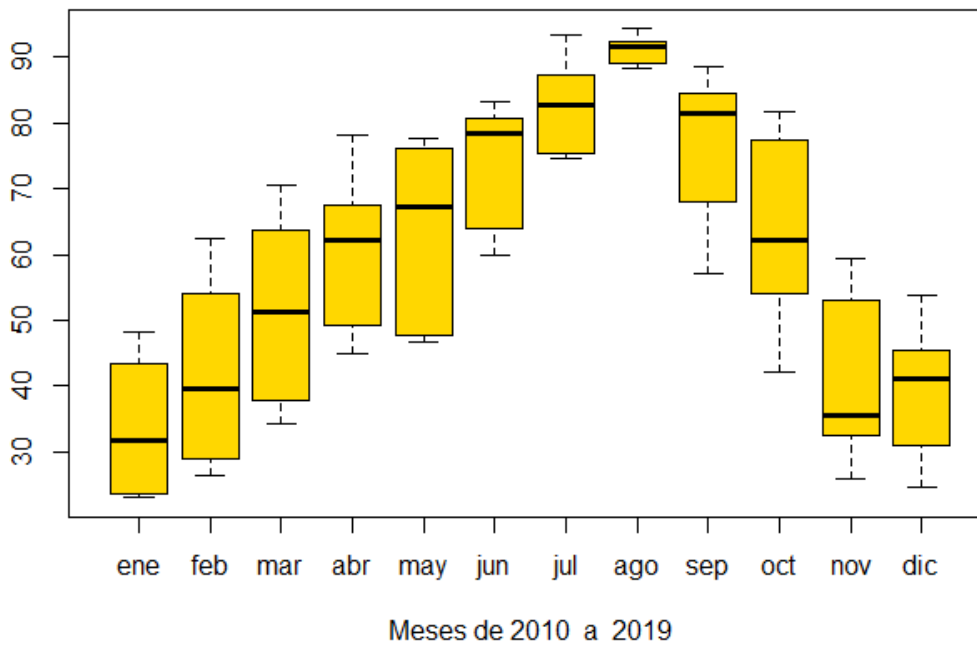
Grado de ocupación Playas de la prov. de Alicante



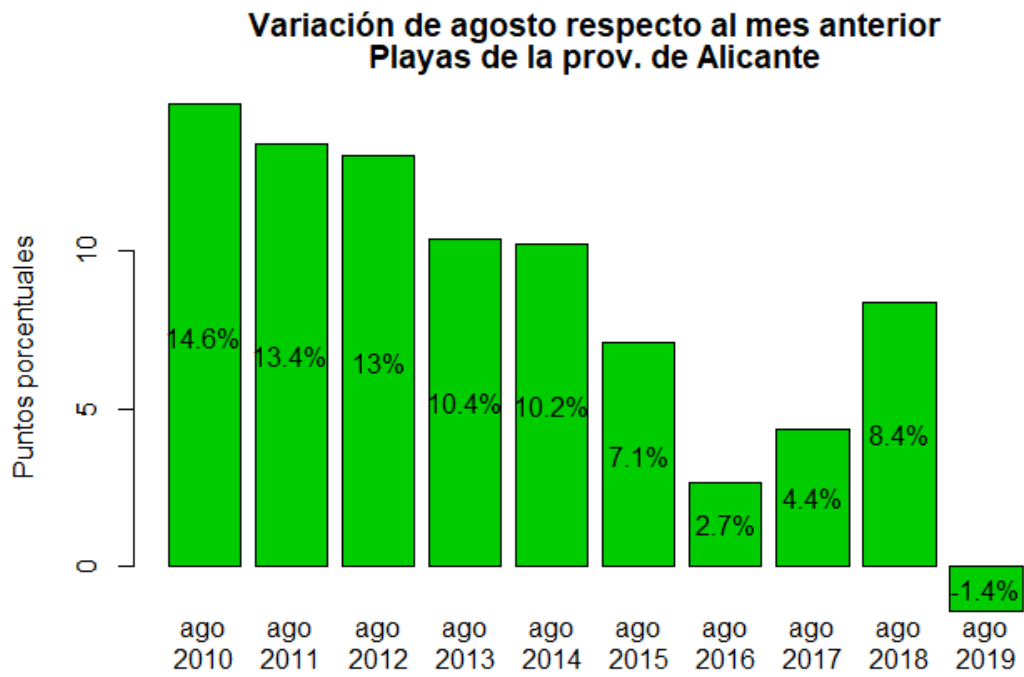
Grado de ocupación en los meses de agosto Playas de la prov. de Alicante



Box plot - Grado de ocupación Playas de la prov. de Alicante

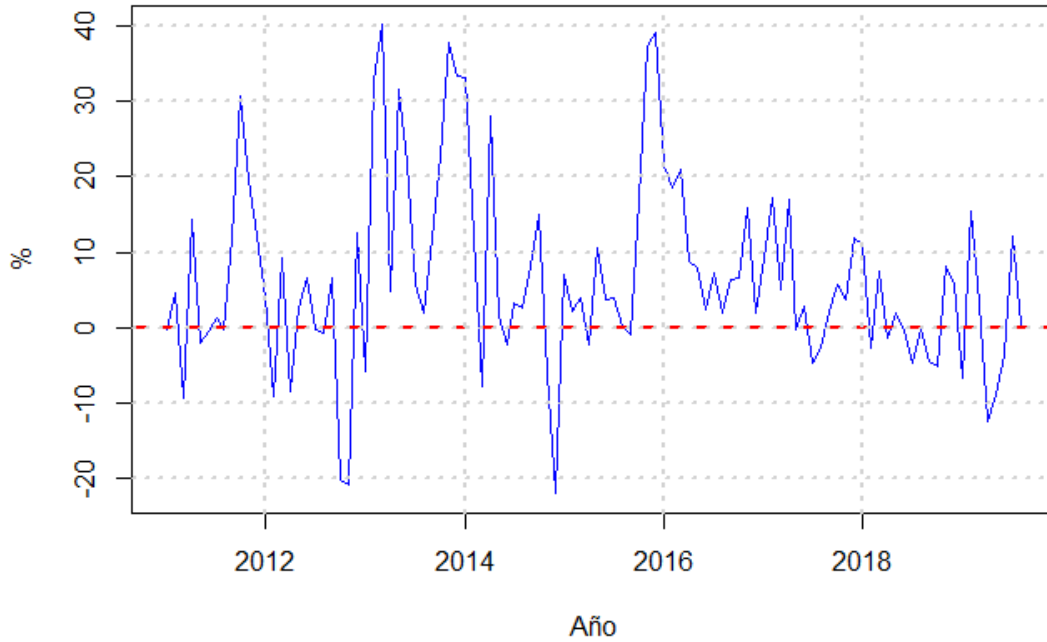


4.2 Variación mensual

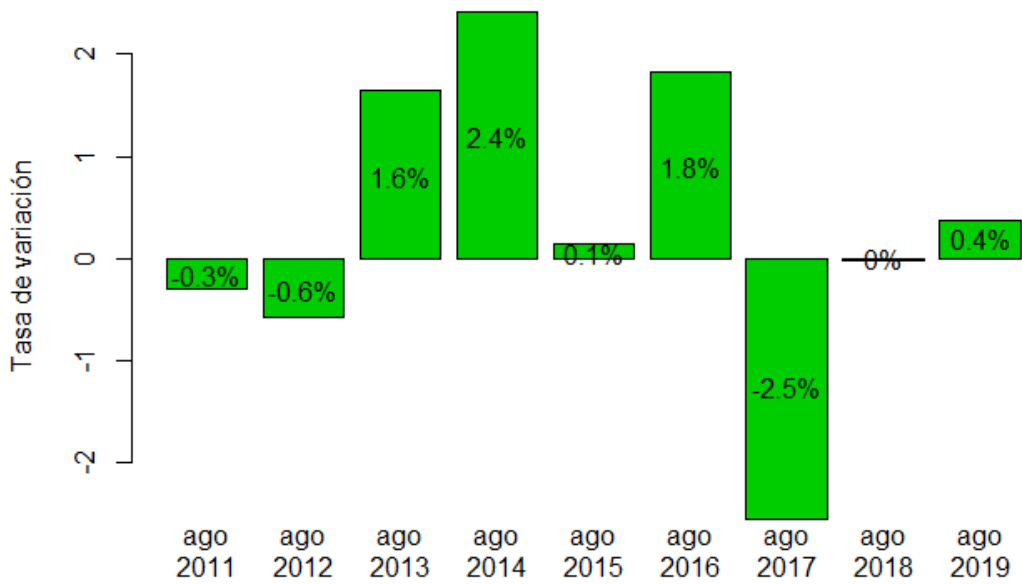


4.3 Variación interanual

**Tasa de variación interanual del grado de ocupación
Playas de la prov. de Alicante**



**Variación de agosto respecto al mismo mes del año anterior
Playas de la prov. de Alicante**

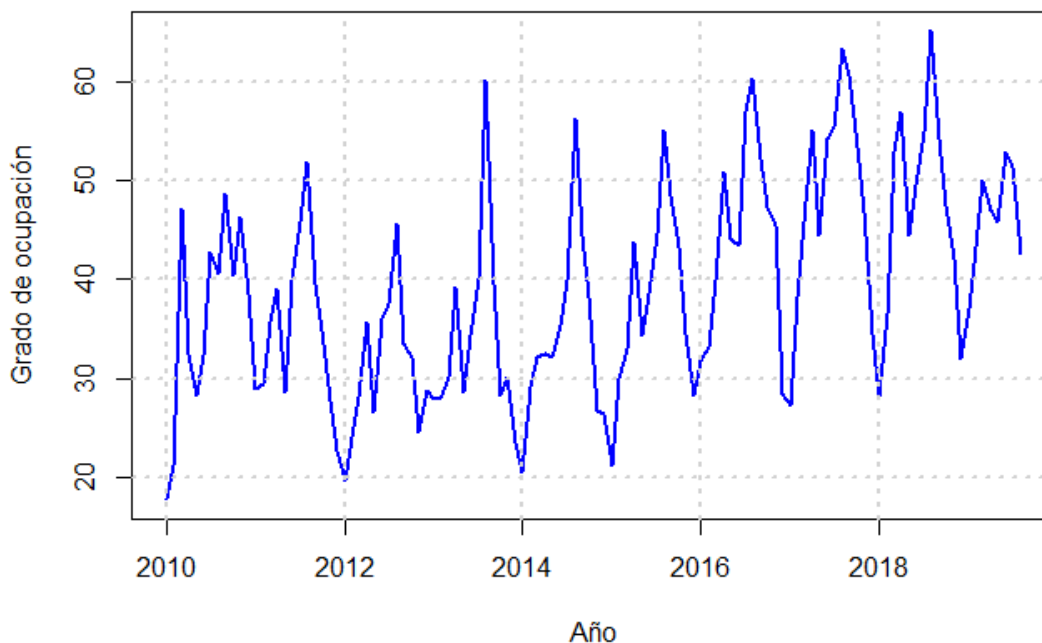


5. INTERIOR DE LA PROVINCIA DE ALICANTE

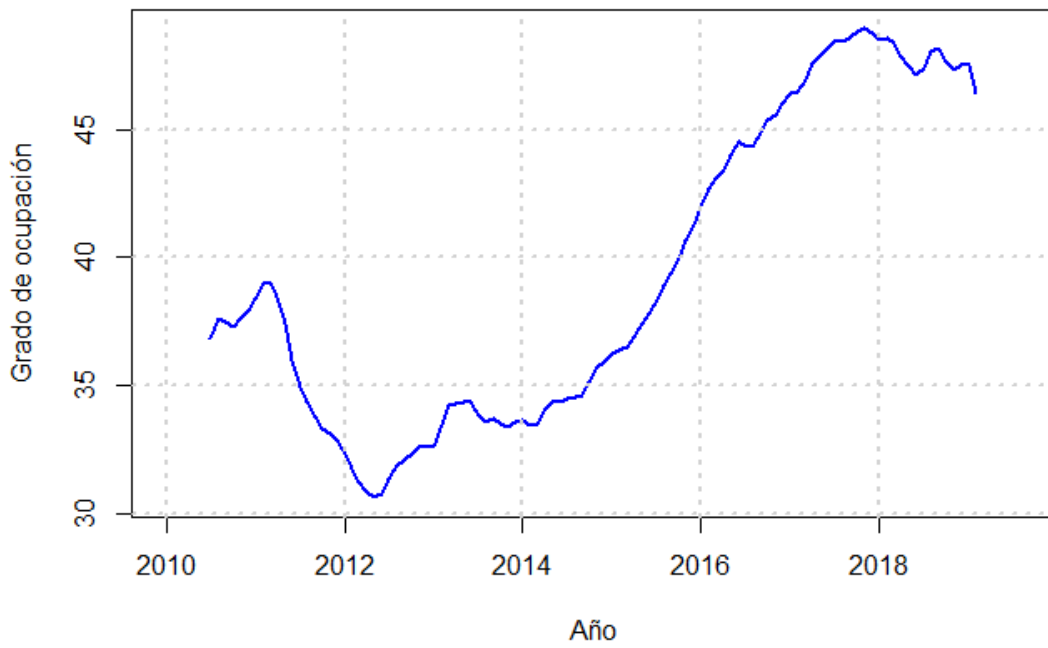
5.1 Grado de Ocupación

	Ene	Feb	Mar	Abr	May	Jun	Jul	Ago	Sep	Oct	Nov	Dic
2010	17,7	21,2	47,2	32,4	28,3	32,3	42,7	40,6	48,7	40,3	46,4	38,5
2011	28,9	29,4	35,8	39,1	28,6	39,9	45,9	51,9	39,6	34,8	27,7	22,6
2012	19,6	24,0	28,1	35,6	26,6	36,0	37,6	45,6	33,5	32,2	24,6	28,8
2013	28,0	27,9	30,1	39,3	28,6	34,4	40,1	60,2	39,5	28,3	30,1	23,6
2014	20,5	29,2	32,1	32,5	32,2	35,3	40,0	56,3	44,5	38,3	26,7	26,4
2015	21,2	30,0	32,9	43,8	34,3	38,5	44,6	55,1	48,6	43,3	34,6	28,2
2016	31,8	33,2	39,9	50,9	44,1	43,5	57,0	60,3	52,2	47,4	45,5	28,5
2017	27,2	38,2	47,8	55,2	44,4	54,2	55,4	63,3	60,7	53,4	46,8	34,5
2018	28,0	36,6	52,9	56,9	44,4	49,6	54,9	65,1	54,3	47,5	42,0	32,0
2019	37,0	43,3	50,0	47,0	45,9	52,9	51,3	42,6	NA	NA	NA	NA

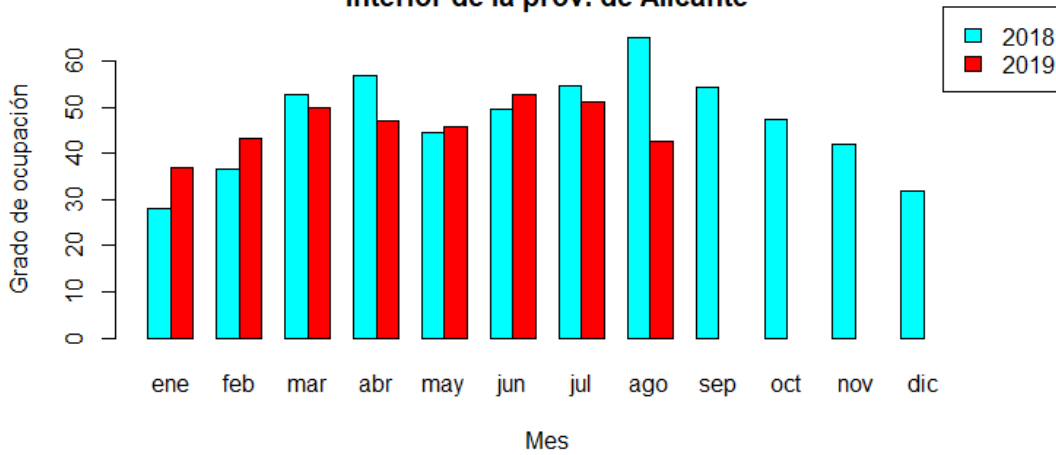
**Grado de ocupación
Interior de la prov. de Alicante**



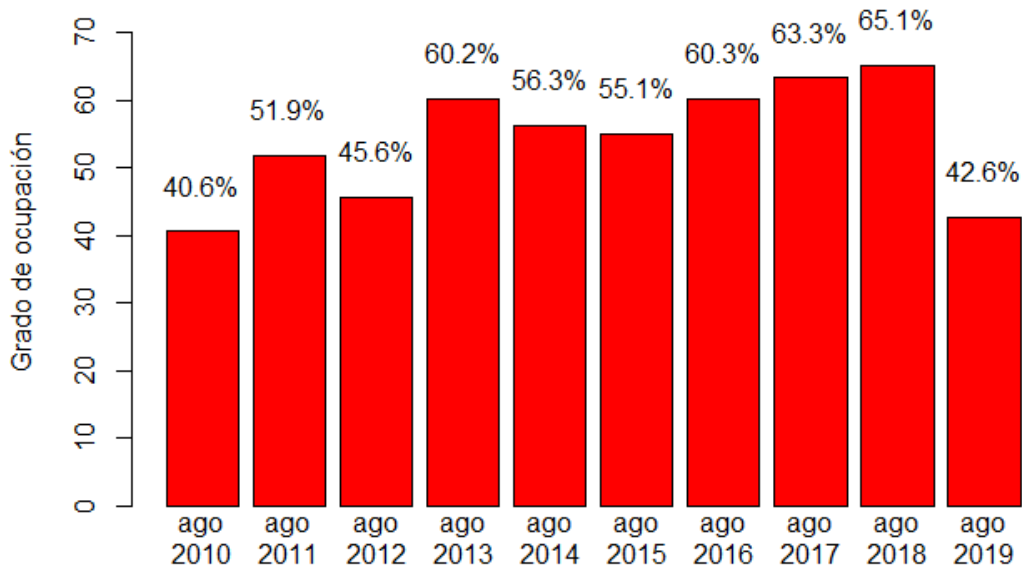
Tendencia del grado de ocupación desestacionalizado Interior de la prov. de Alicante



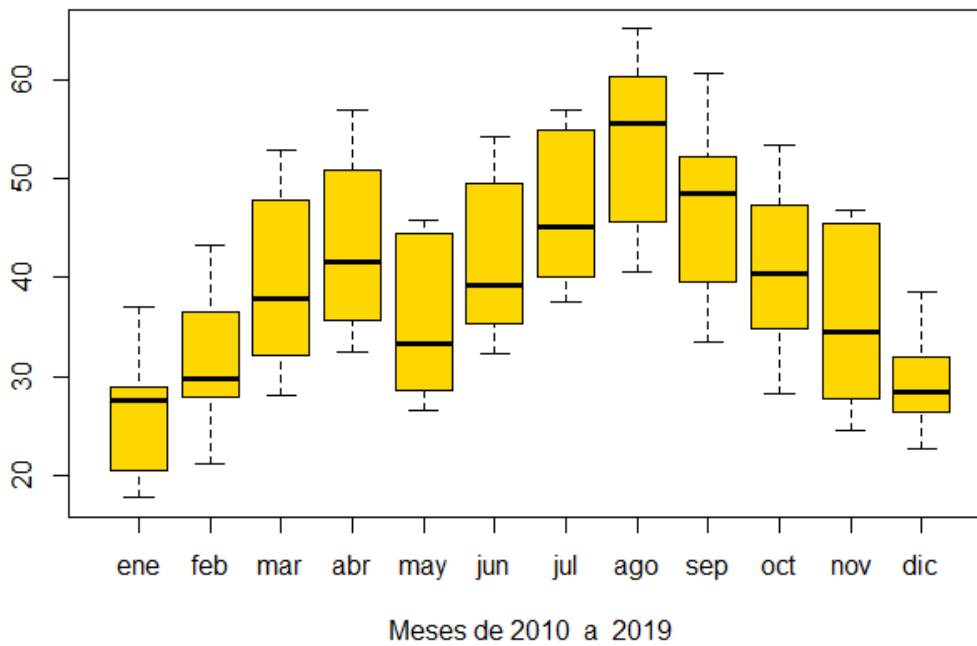
Grado de ocupación Interior de la prov. de Alicante



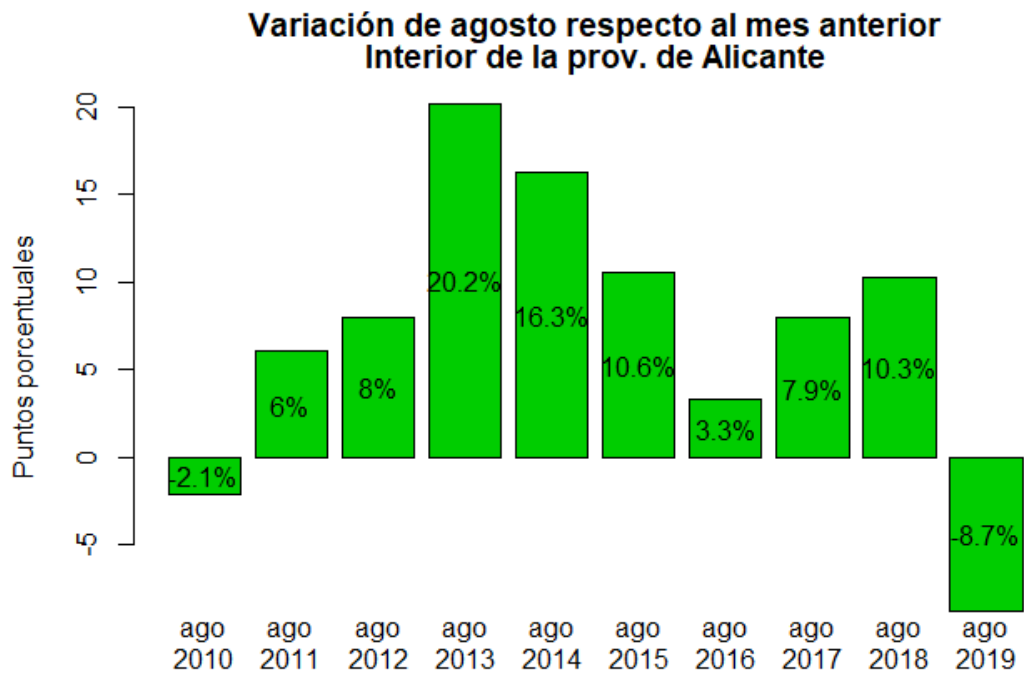
Grado de ocupación en los meses de agosto Interior de la prov. de Alicante



Box plot - Grado de ocupación Interior de la prov. de Alicante

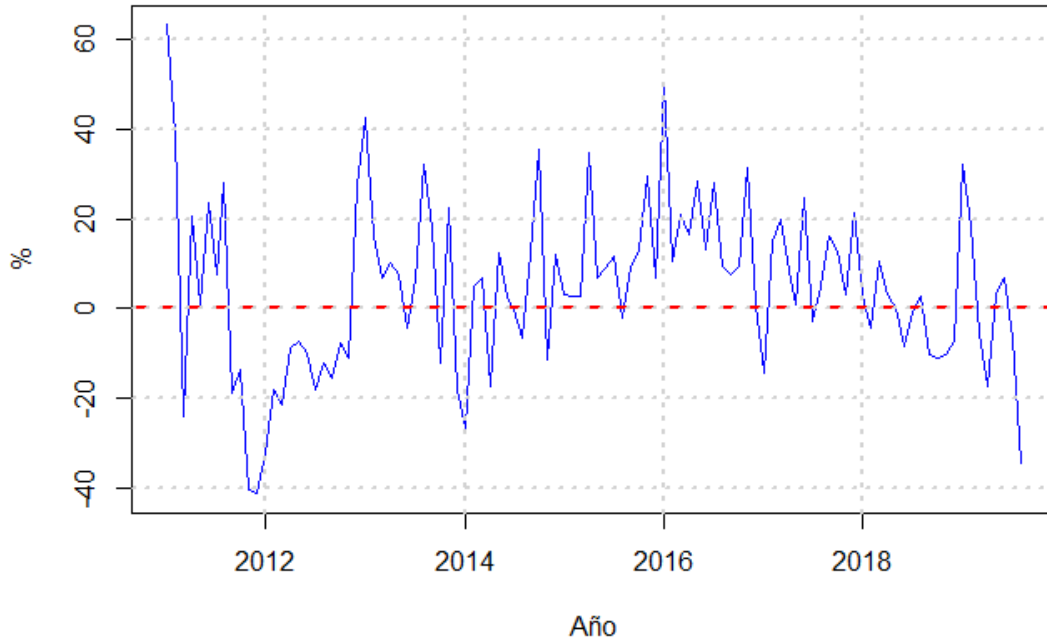


5.2 Variación mensual

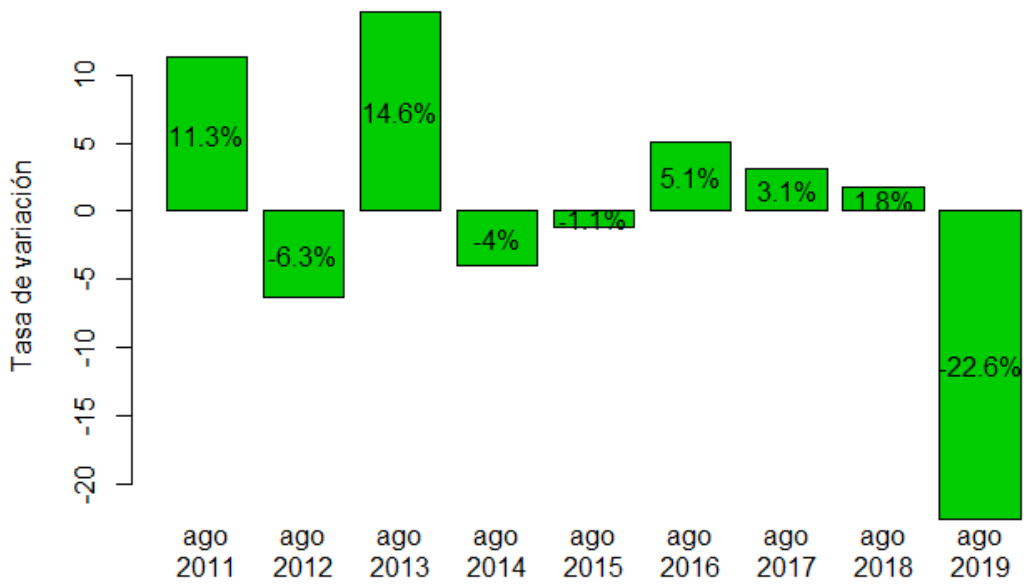


5.3 Variación interanual

Tasa de variación interanual del grado de ocupación Interior de la prov. de Alicante



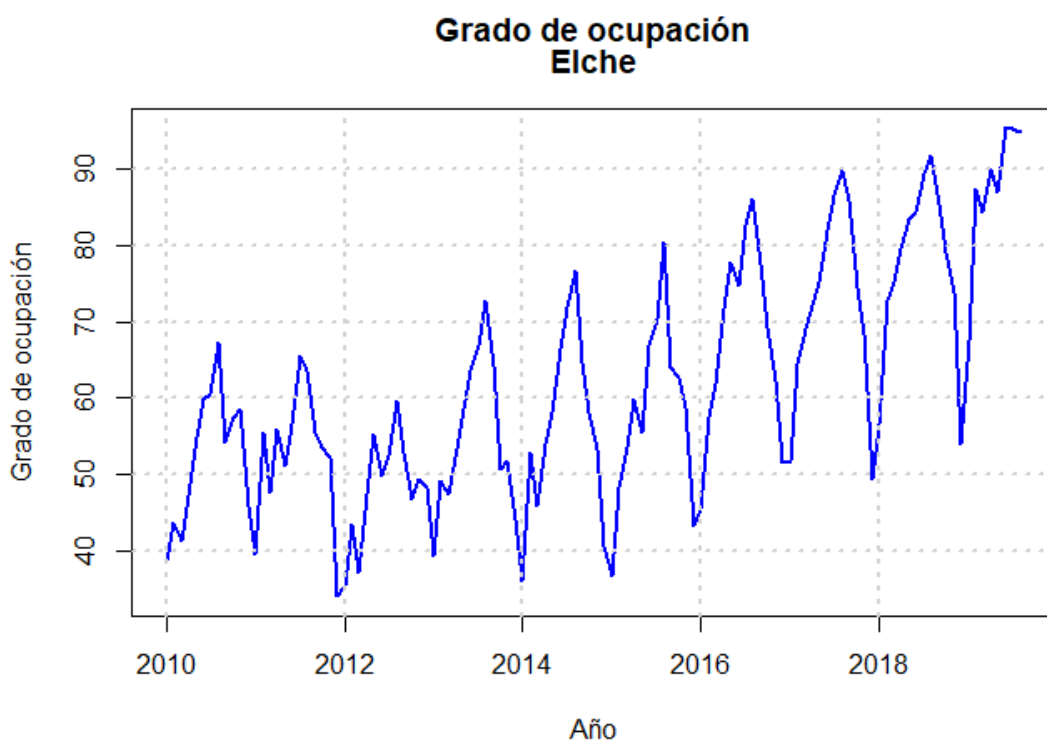
Variación de agosto respecto al mismo mes del año anterior Interior de la prov. de Alicante



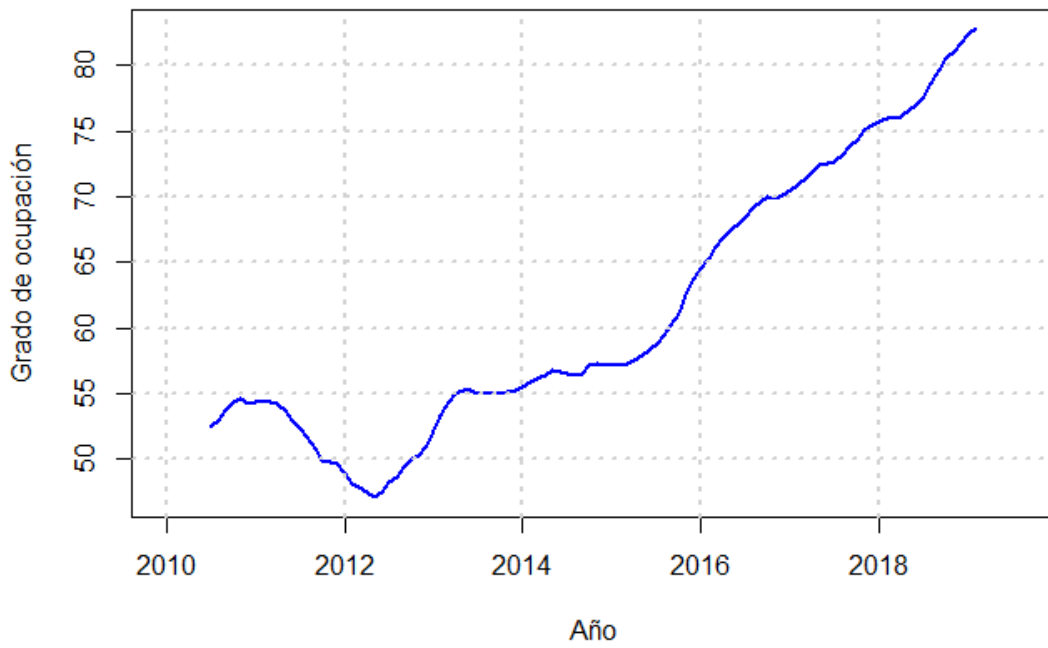
6. ÁREA METROPOLITANA DE ELCHE

6.1 Grado de Ocupación

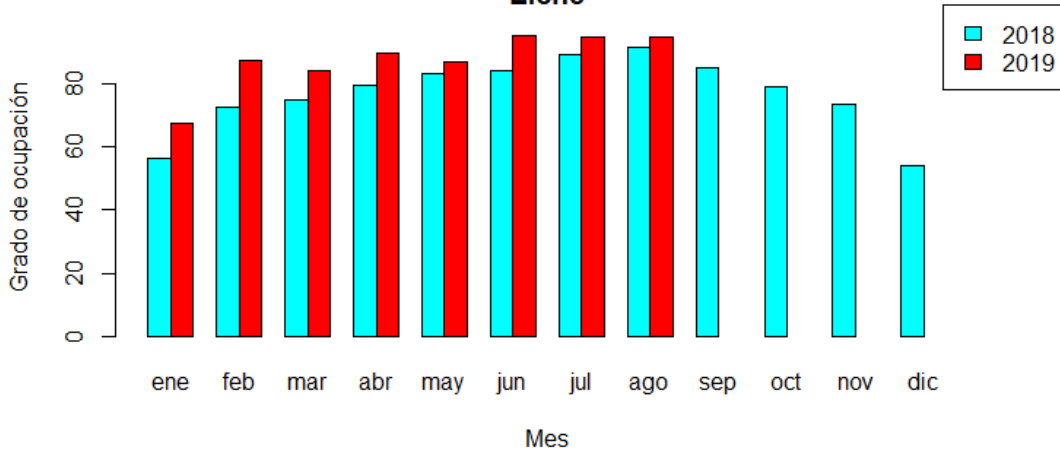
	Ene	Feb	Mar	Abr	May	Jun	Jul	Ago	Sep	Oct	Nov	Dic
2010	38,7	43,6	41,3	47,1	54,8	59,8	60,4	67,3	54,3	57,4	58,5	45,8
2011	39,5	55,4	47,5	55,8	51,1	56,5	65,6	63,5	55,4	53,5	52,3	34,0
2012	35,4	43,5	37,1	47,5	55,3	49,7	52,4	59,6	52,8	46,8	49,4	48,2
2013	39,3	49,1	47,4	52,3	58,5	63,6	66,8	72,8	64,3	50,7	51,8	44,2
2014	36,0	52,9	45,8	53,9	58,1	66,5	71,8	76,8	64,6	58,1	53,3	40,6
2015	36,7	48,3	53,5	59,9	55,6	66,9	70,4	80,6	64,0	62,8	58,8	43,3
2016	45,5	57,4	61,9	71,7	77,8	74,8	82,7	86,2	77,7	69,4	62,2	51,6
2017	51,7	64,5	69,0	72,1	75,3	82,0	86,5	89,8	86,0	74,6	68,4	49,5
2018	56,6	72,7	75,2	79,7	83,6	84,5	89,4	91,8	85,4	79,1	73,8	54,0
2019	67,6	87,5	84,4	90,1	87,0	95,5	95,3	94,9	NA	NA	NA	NA



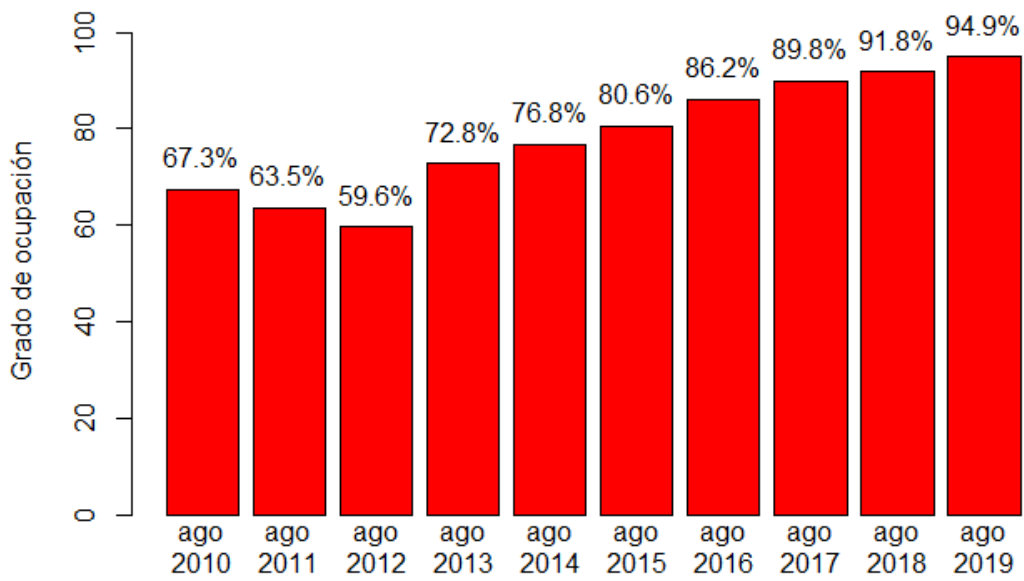
Tendencia del grado de ocupación desestacionalizado Elche



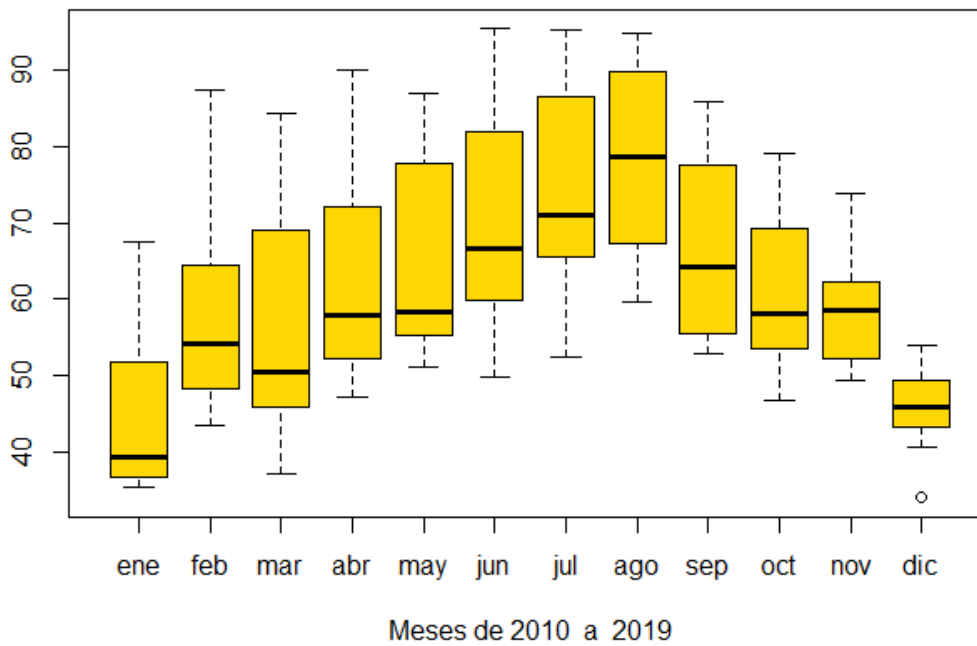
Grado de ocupación Elche



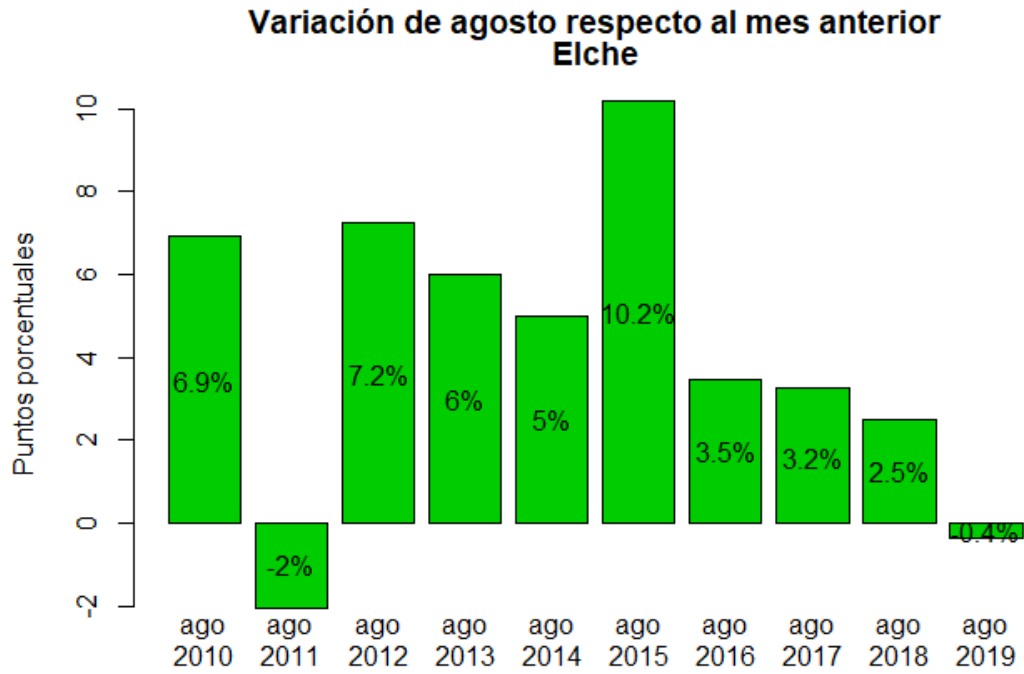
Grado de ocupación en los meses de agosto Elche



Box plot - Grado de ocupación Elche

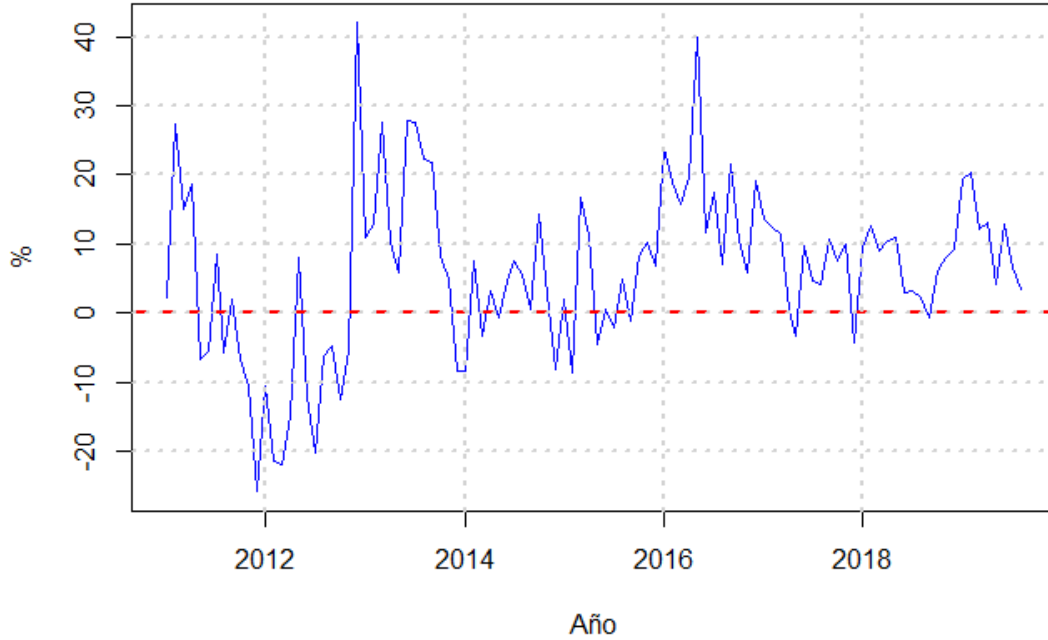


6.2 Variación mensual

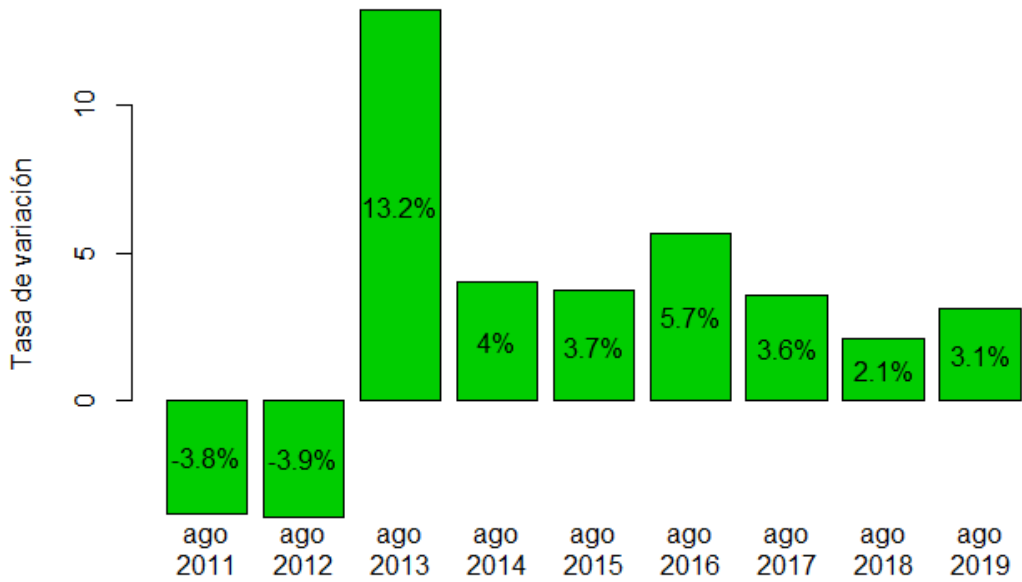


6.3 Variación interanual

**Tasa de variación interanual del grado de ocupación
Elche**



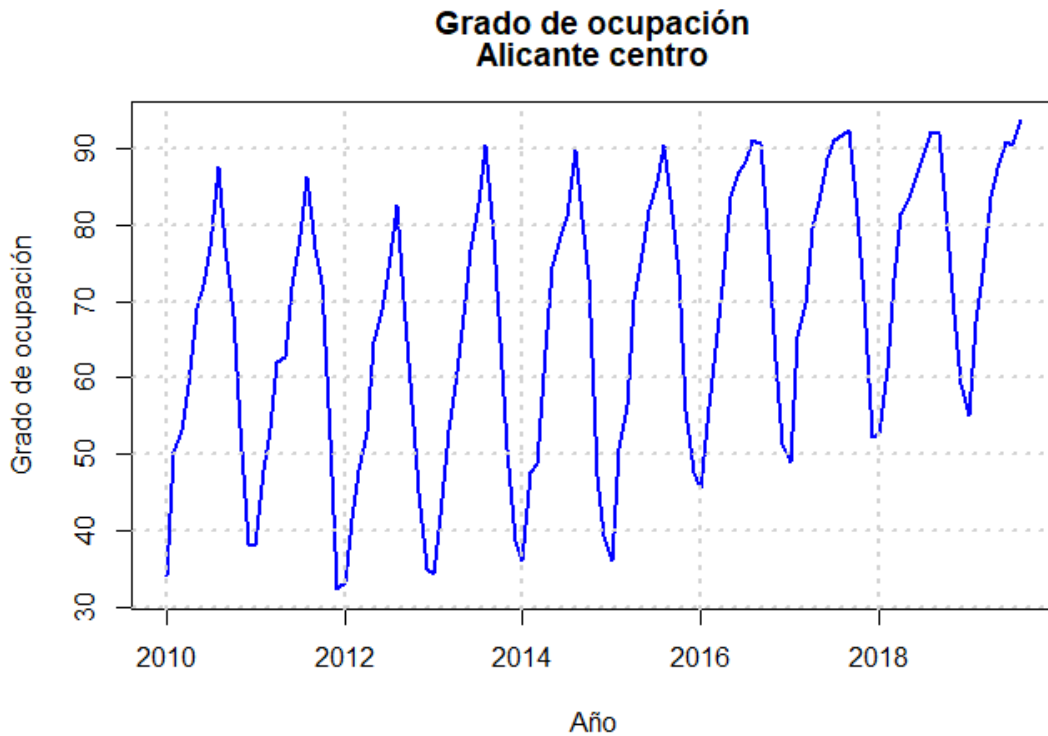
**Variación de agosto respecto al mismo mes del año anterior
Elche**



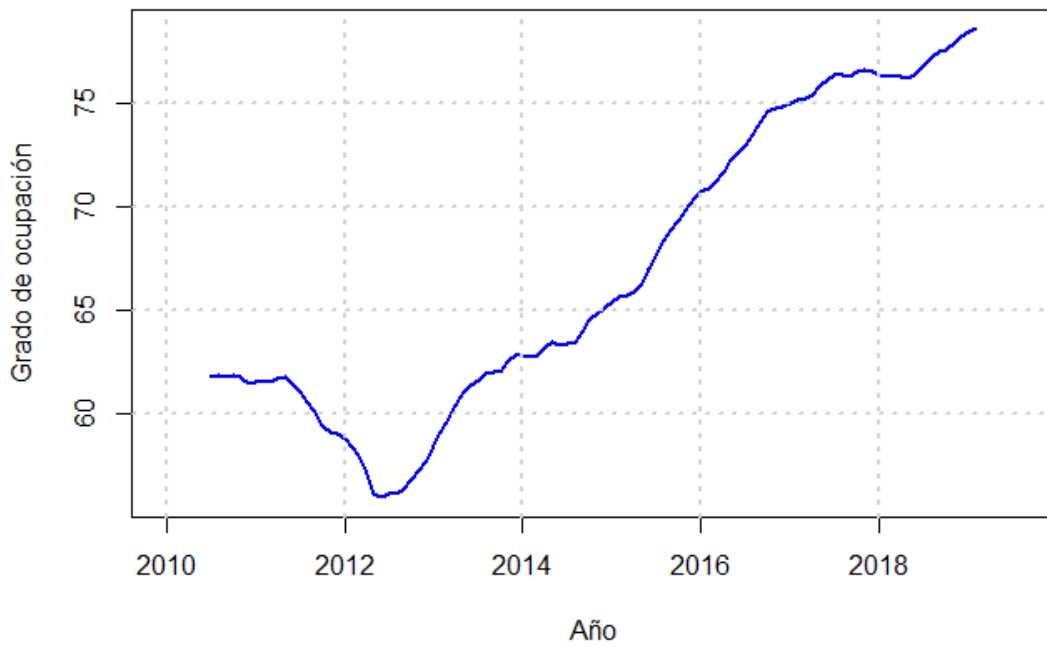
7. ALICANTE CENTRO

7.1 Grado de Ocupación

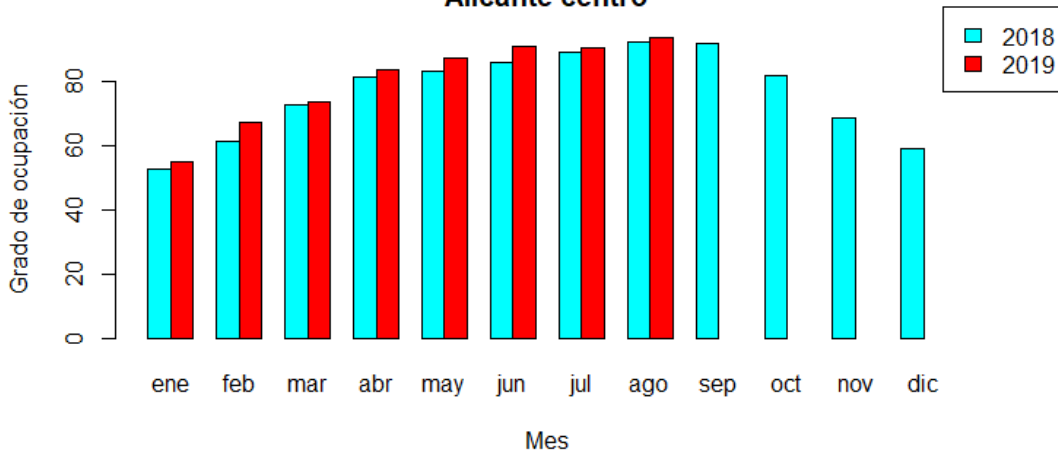
	Ene	Feb	Mar	Abr	May	Jun	Jul	Ago	Sep	Oct	Nov	Dic
2010	34,1	50,3	53,2	59,1	69,0	72,2	77,0	87,5	77,0	68,1	53,6	38,3
2011	38,2	48,0	53,4	62,2	62,8	71,9	78,6	86,3	76,9	72,3	52,1	32,3
2012	33,2	41,5	47,9	52,9	64,7	68,7	74,3	82,6	70,2	56,6	45,2	35,0
2013	34,4	42,0	53,1	59,1	68,1	76,8	82,8	90,3	78,2	64,7	50,8	38,7
2014	36,0	47,7	48,8	63,7	74,5	78,4	81,1	89,8	80,8	73,0	47,2	39,4
2015	36,0	50,6	56,5	70,1	76,2	81,9	85,7	90,3	83,4	73,7	55,8	47,8
2016	45,5	56,2	63,9	74,1	83,7	87,0	88,2	91,1	90,6	79,6	62,3	51,4
2017	48,9	65,4	69,7	79,4	83,1	88,7	91,2	91,6	92,5	81,2	70,2	52,2
2018	52,6	61,1	72,9	81,5	83,4	86,1	89,3	92,2	92,0	81,9	68,5	59,2
2019	55,0	67,2	73,6	83,7	87,4	90,8	90,5	93,6	NA	NA	NA	NA



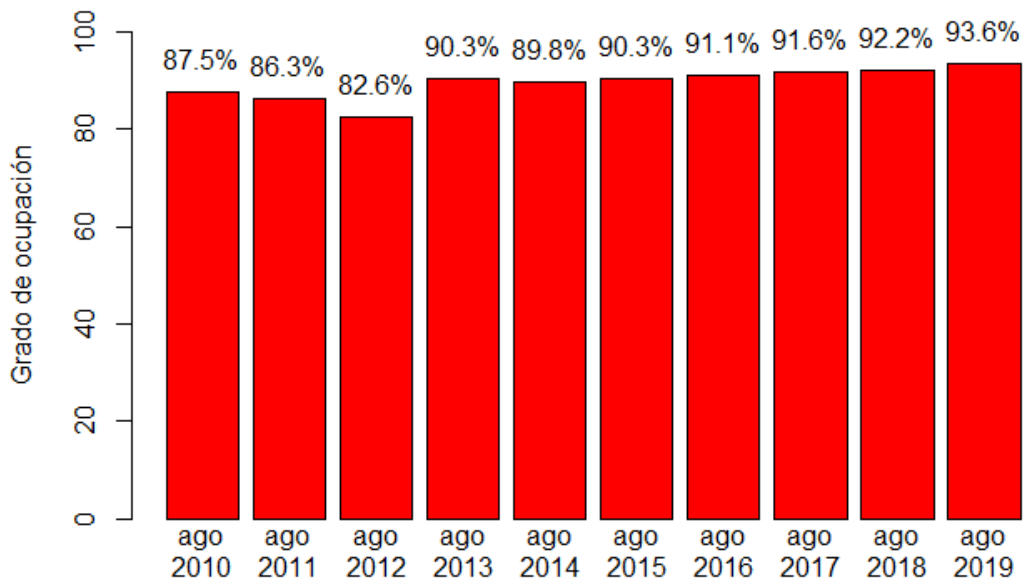
Tendencia del grado de ocupación desestacionalizado Alicante centro



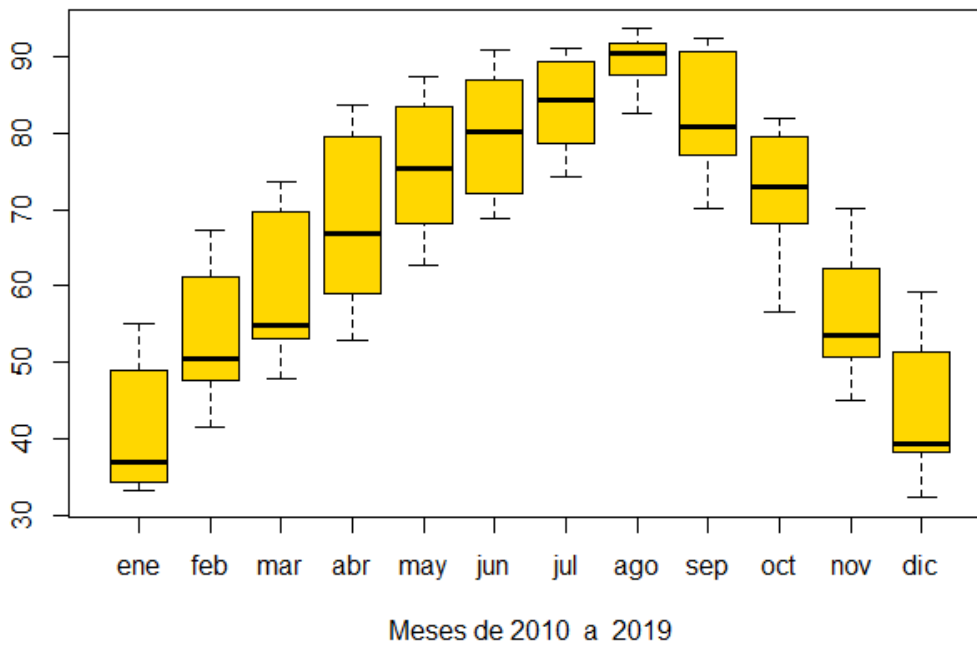
Grado de ocupación Alicante centro



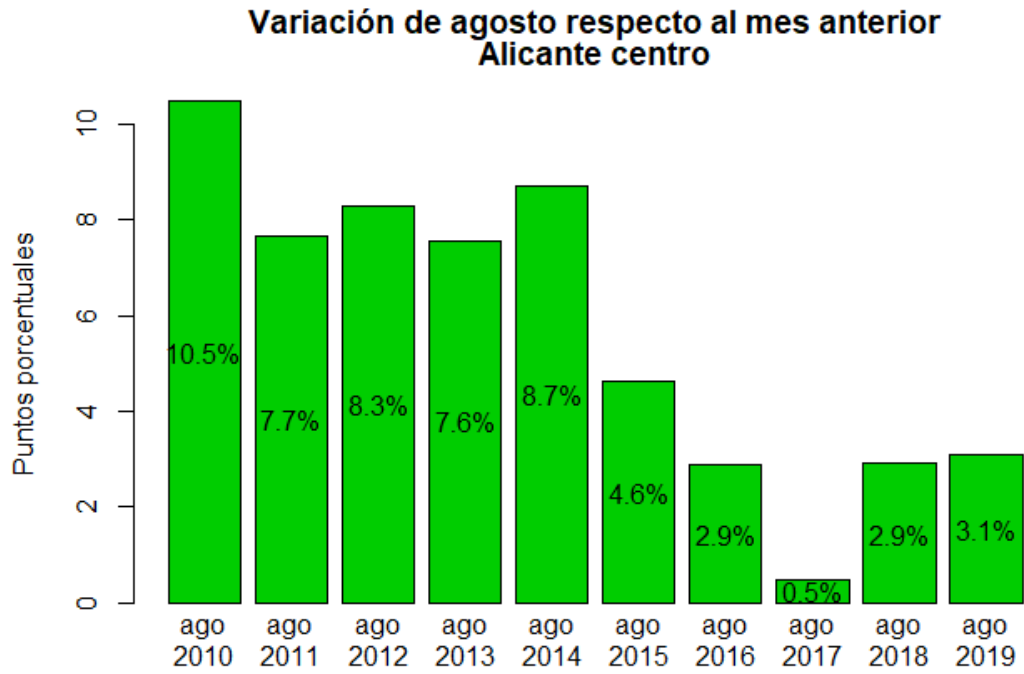
Grado de ocupación en los meses de agosto Alicante centro



Box plot - Grado de ocupación Alicante centro

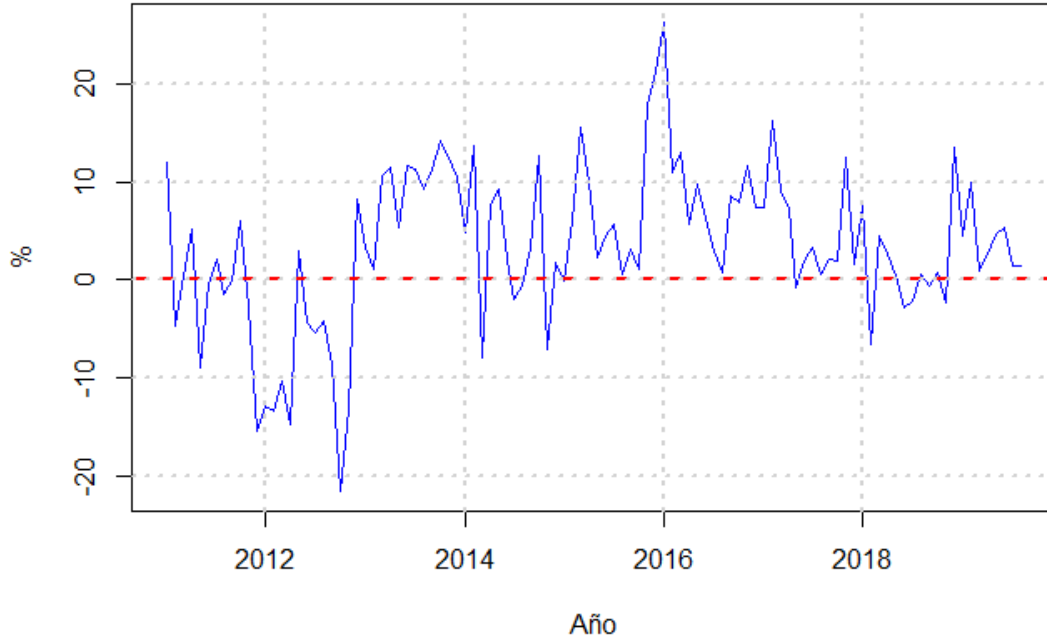


7.2 Variación mensual

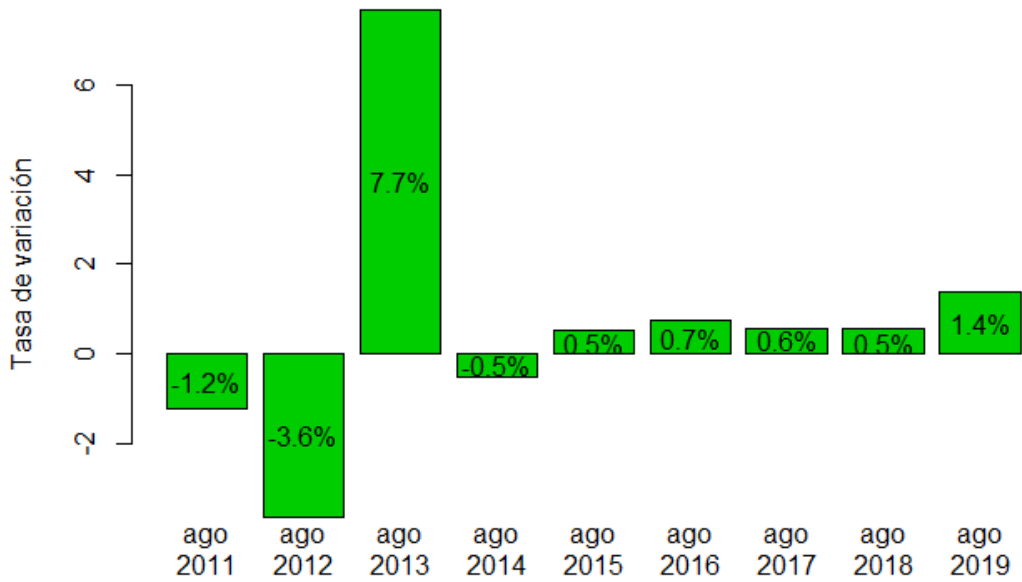


7.3 Variación interanual

**Tasa de variación interanual del grado de ocupación
Alicante centro**



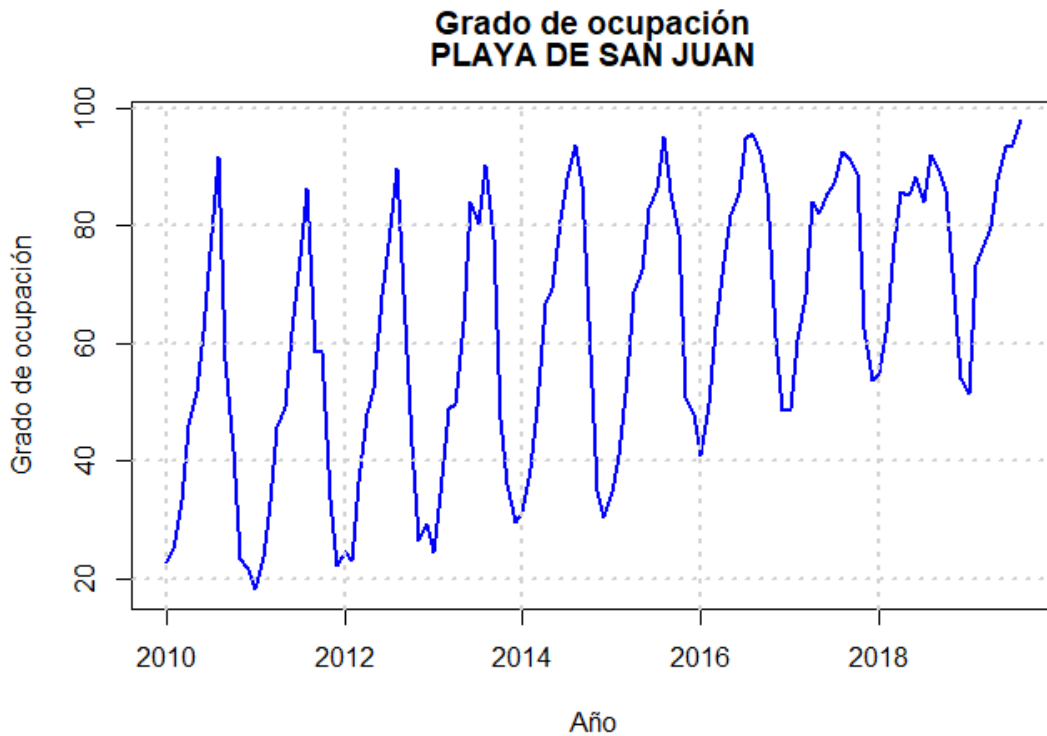
**Variación de agosto respecto al mismo mes del año anterior
Alicante centro**



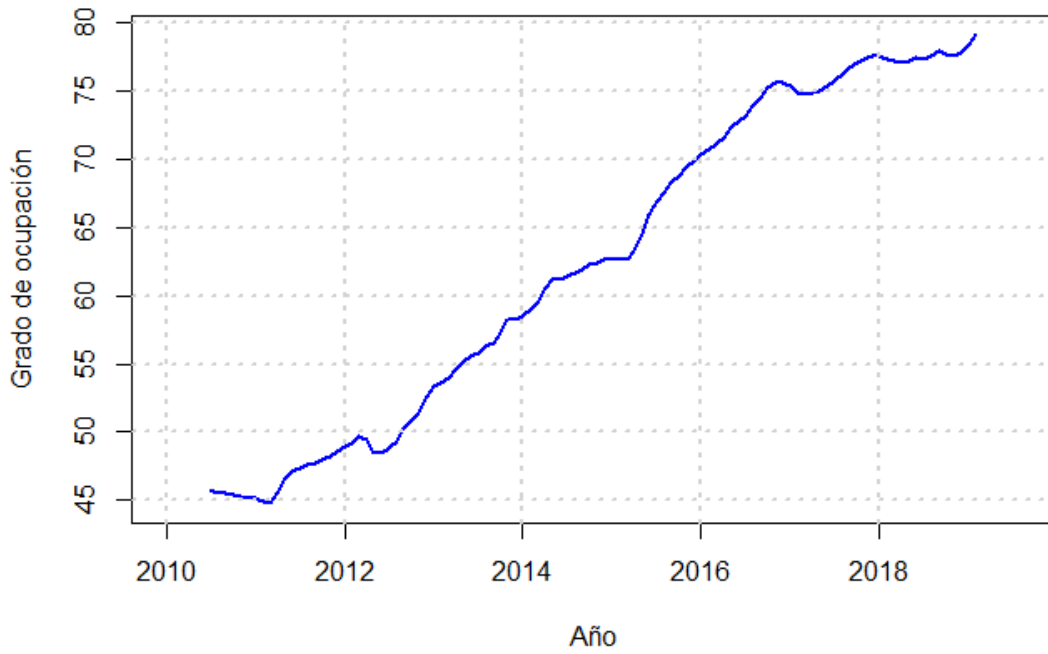
8. PLAYA DE SAN JUAN

8.1 Grado de Ocupación

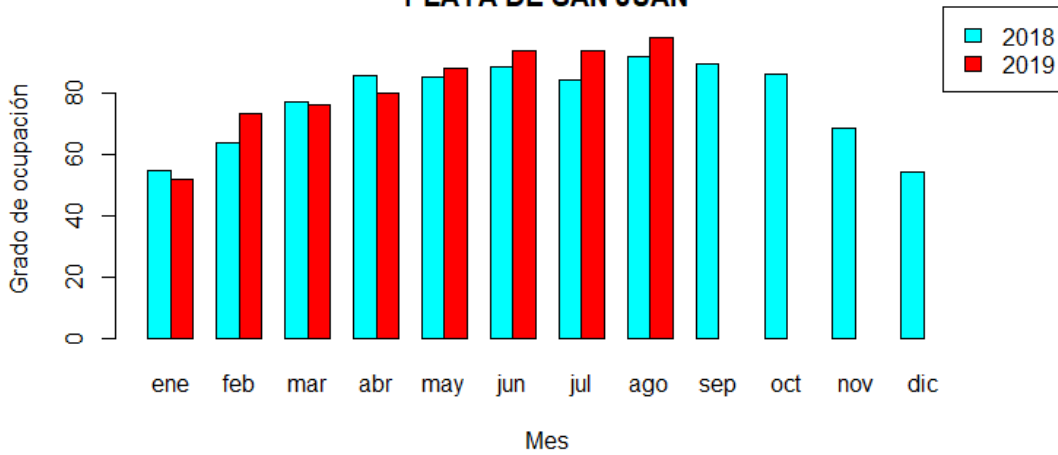
	Ene	Feb	Mar	Abr	May	Jun	Jul	Ago	Sep	Oct	Nov	Dic
2010	22,8	25,0	33,4	46,2	51,8	61,9	75,5	91,7	57,2	41,7	23,2	21,5
2011	18,1	23,7	33,0	45,8	49,2	61,8	74,9	86,3	58,6	58,6	33,7	22,2
2012	24,4	23,1	36,3	47,9	52,2	68,1	76,9	89,8	68,5	42,6	26,5	29,3
2013	24,6	34,4	48,8	49,9	63,6	84,0	80,4	90,4	77,9	47,3	36,0	29,6
2014	31,4	38,7	49,3	66,8	69,3	80,9	88,1	93,9	87,1	64,0	35,1	30,4
2015	34,7	41,1	54,3	68,8	72,5	82,9	86,4	95,1	85,9	78,7	50,8	47,9
2016	41,0	49,8	62,9	74,0	81,8	85,5	95,0	95,7	92,4	85,7	61,0	48,5
2017	48,8	60,4	68,2	84,0	82,2	85,6	87,3	92,6	91,6	88,9	62,4	53,8
2018	54,8	63,8	76,9	85,8	85,2	88,3	84,2	92,0	89,4	86,1	68,4	54,1
2019	51,5	73,2	76,1	79,7	87,9	93,6	93,7	97,9	NA	NA	NA	NA



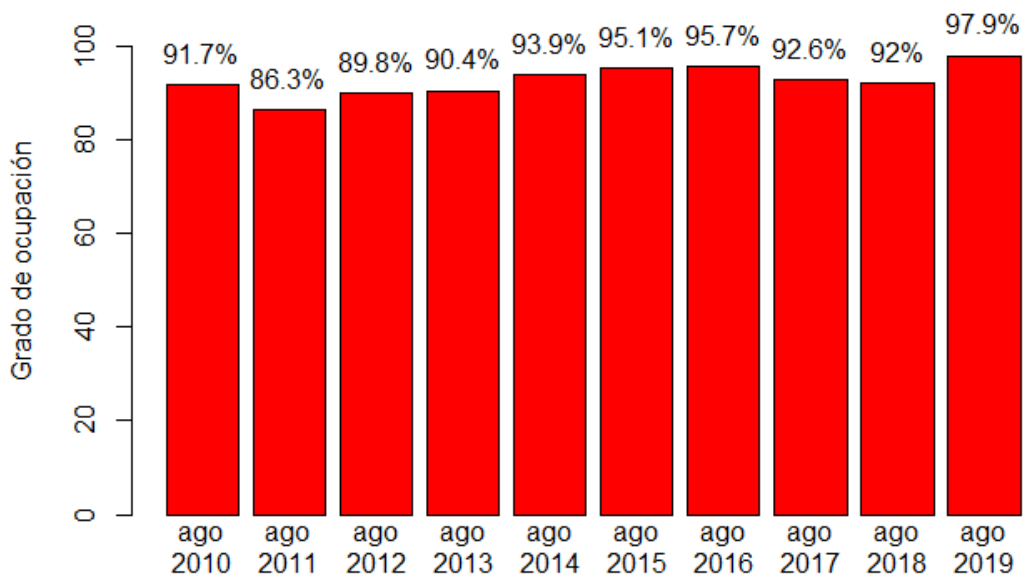
Tendencia del grado de ocupación desestacionalizado PLAYA DE SAN JUAN



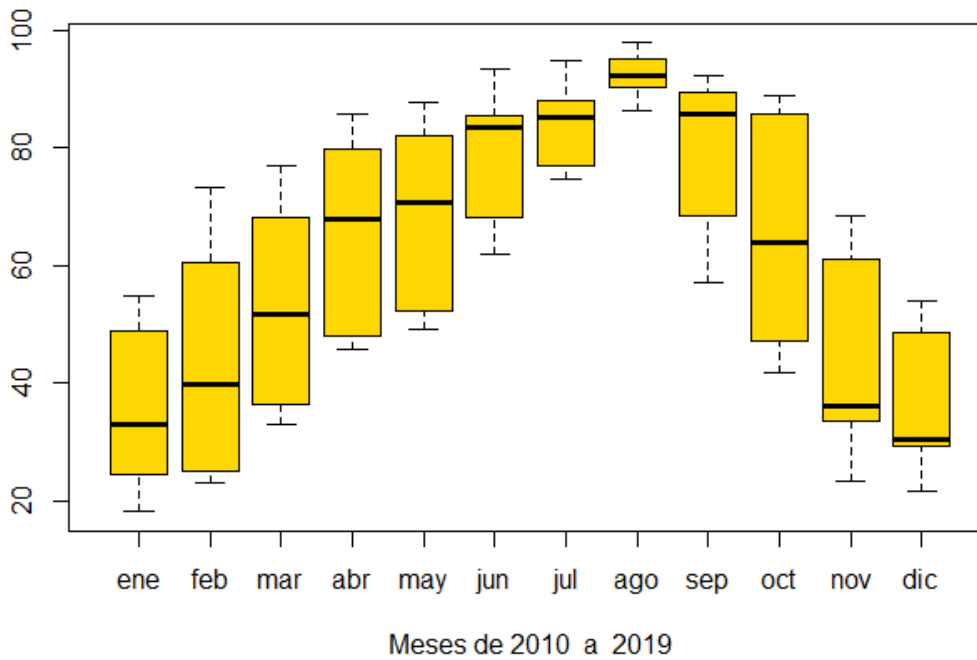
Grado de ocupación PLAYA DE SAN JUAN



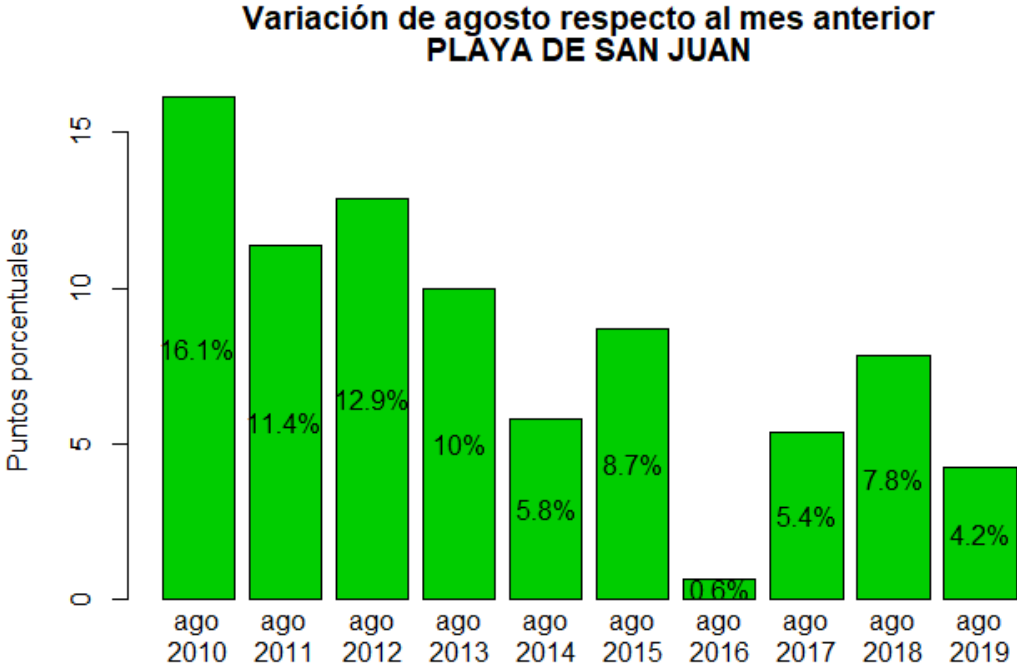
Grado de ocupación en los meses de agosto PLAYA DE SAN JUAN



Box plot - Grado de ocupación PLAYA DE SAN JUAN

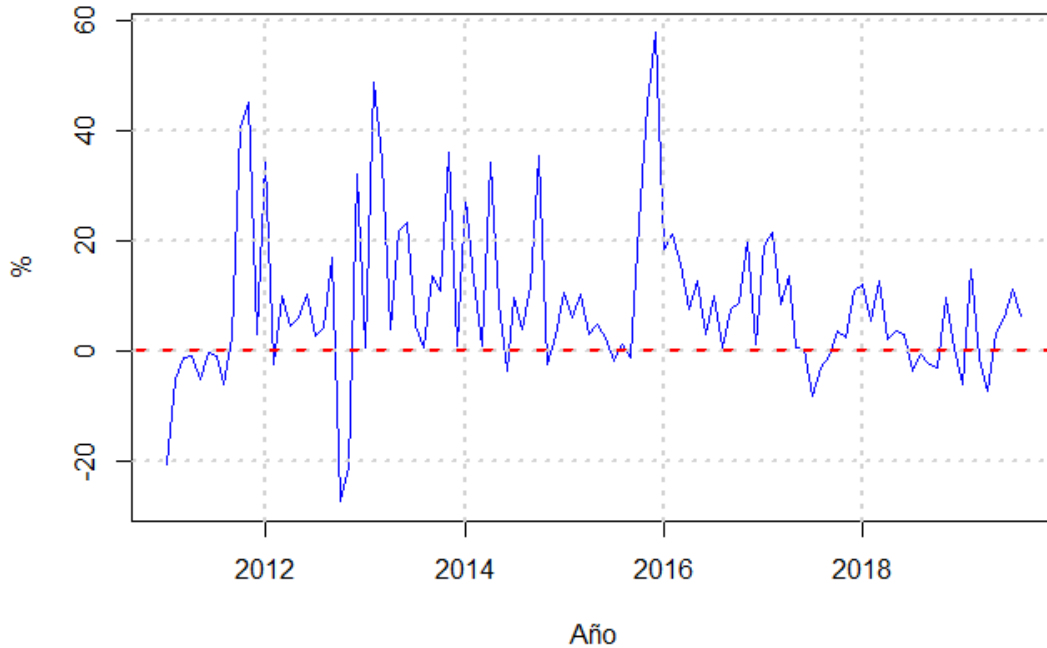


8.2 Variación mensual

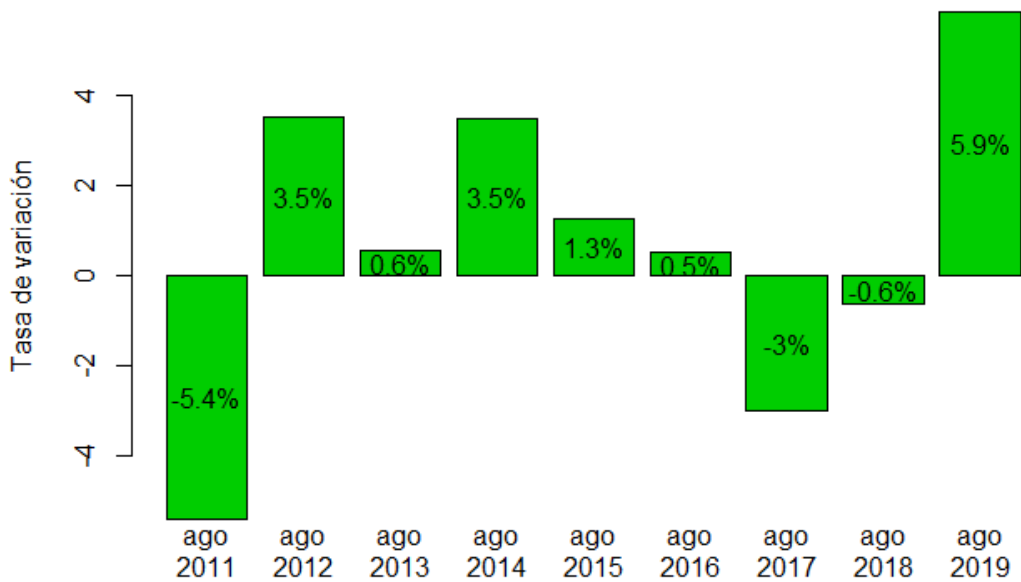


8.3 Variación interanual

**Tasa de variación interanual del grado de ocupación
PLAYA DE SAN JUAN**



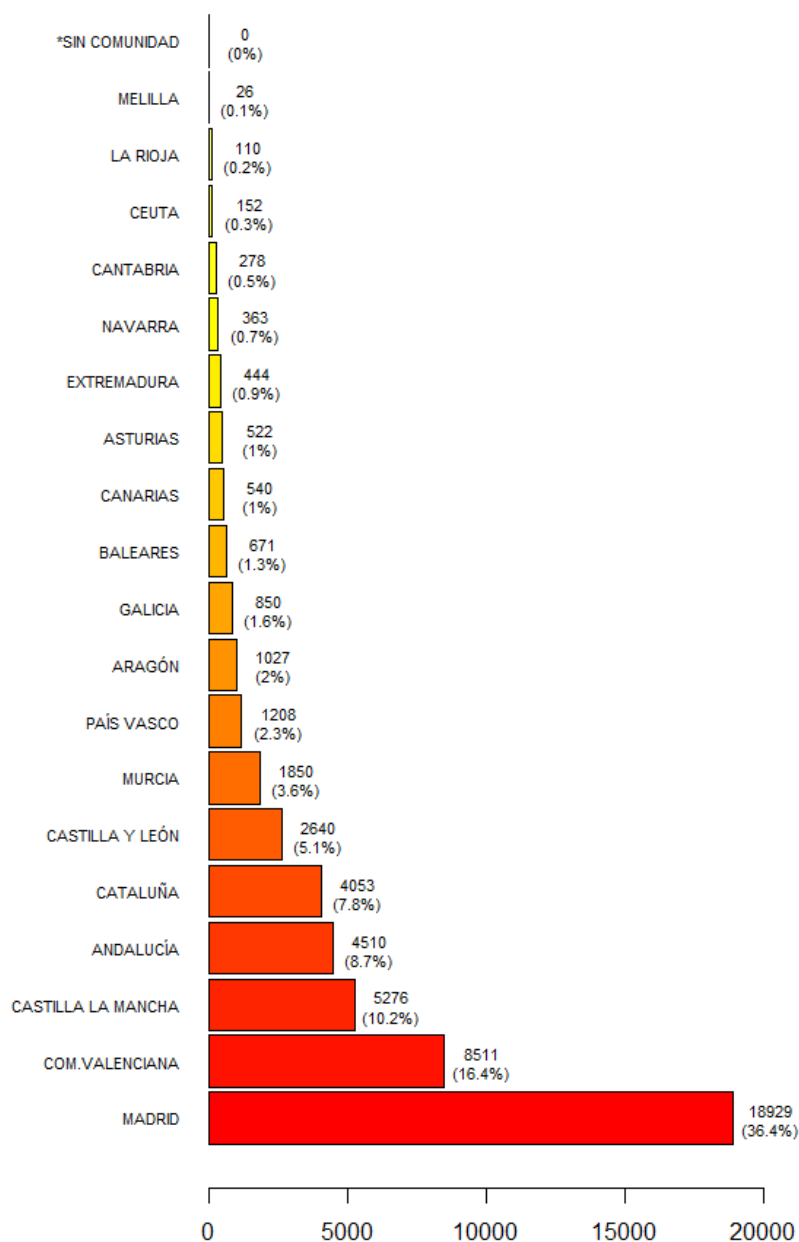
**Variación de agosto respecto al mismo mes del año anterior
PLAYA DE SAN JUAN**



9. VISITANTES SEGÚN PROCEDENCIA

9.1 Residentes en España

Visitantes según comunidad autónoma de procedencia
Área metropolitana de Alicante



9.2 Residentes fuera de España

Visitantes según país de procedencia Área metropolitana de Alicante

