



ASOCIACIÓN PROVINCIAL DE  
HOTELES Y ALOJAMIENTOS  
TURÍSTICOS DE ALICANTE

**INFORME MENSUAL**

# Estadística ocupación

**FEBRERO 2019**

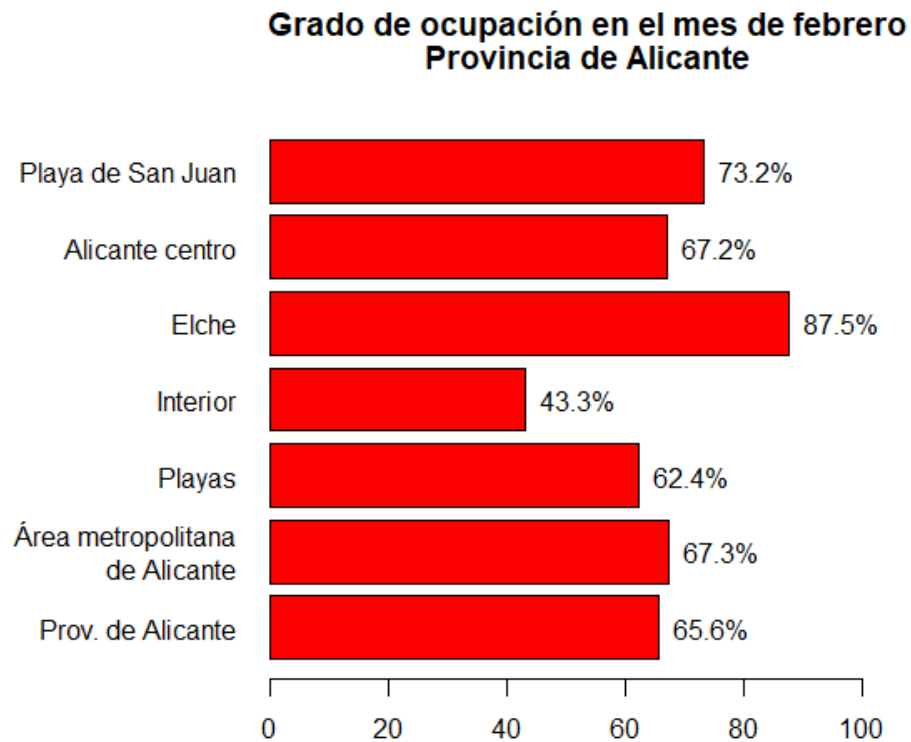
Informe mensual de indicadores de ocupación en los  
establecimientos hoteleros y alojamientos de la provincia de  
Alicante

## Contenido

1. DATOS DEL ÚLTIMO MES.....	3
1.1 Grado de ocupación según zona .....	3
2. PROVINCIA DE ALICANTE.....	4
2.1 Grado de Ocupación .....	4
2.2 Variación mensual.....	7
2.3 Variación interanual.....	8
3. ÁREA METROPOLITANA DE ALICANTE .....	9
3.1 Grado de Ocupación .....	9
3.2 Variación mensual.....	12
3.3 Variación interanual.....	13
4. PLAYAS DE LA PROVINCIA DE ALICANTE.....	14
4.1 Grado de Ocupación .....	14
4.2 Variación mensual.....	17
4.3 Variación interanual.....	18
5. INTERIOR DE LA PROVINCIA DE ALICANTE .....	19
5.1 Grado de Ocupación .....	19
5.2 Variación mensual.....	22
5.3 Variación interanual.....	23
6. ÁREA METROPOLITANA DE ELCHE.....	24
6.1 Grado de Ocupación .....	24
6.2 Variación mensual.....	27
6.3 Variación interanual.....	28
7. ALICANTE CENTRO.....	29
7.1 Grado de Ocupación .....	29
7.2 Variación mensual.....	32
7.3 Variación interanual.....	33
8. PLAYA DE SAN JUAN .....	34
8.1 Grado de Ocupación .....	34
8.2 Variación mensual.....	37
8.3 Variación interanual.....	38
9. VISITANTES SEGÚN PROCEDENCIA .....	39
9.1 Residentes en España .....	39
9.2 Residentes fuera de España.....	40

## 1. DATOS DEL ÚLTIMO MES

### 1.1 Grado de ocupación según zona

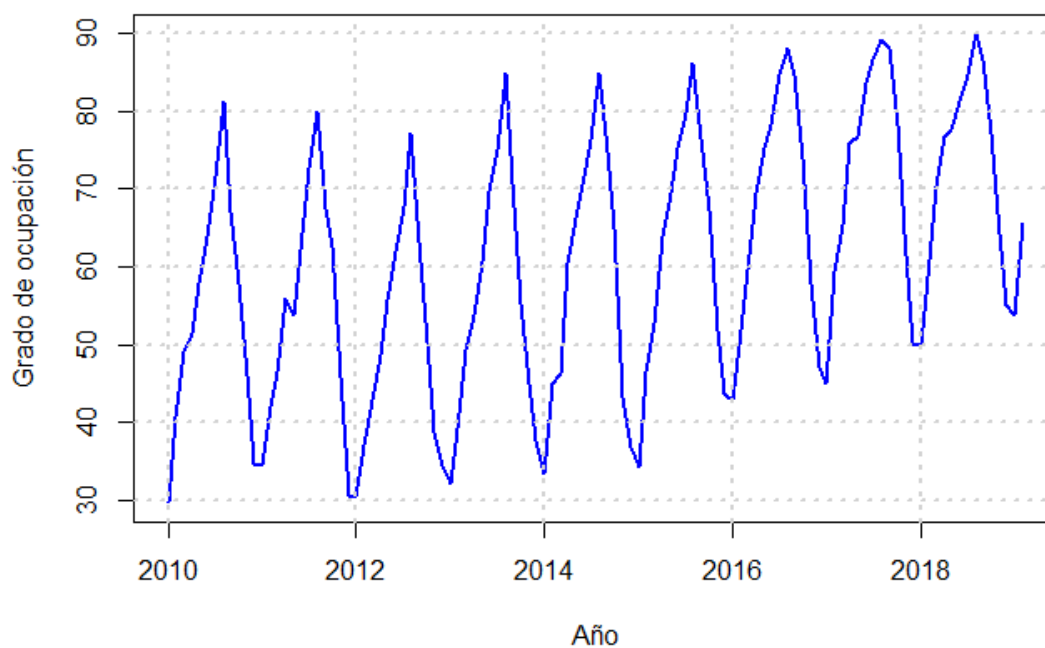


## 2. PROVINCIA DE ALICANTE

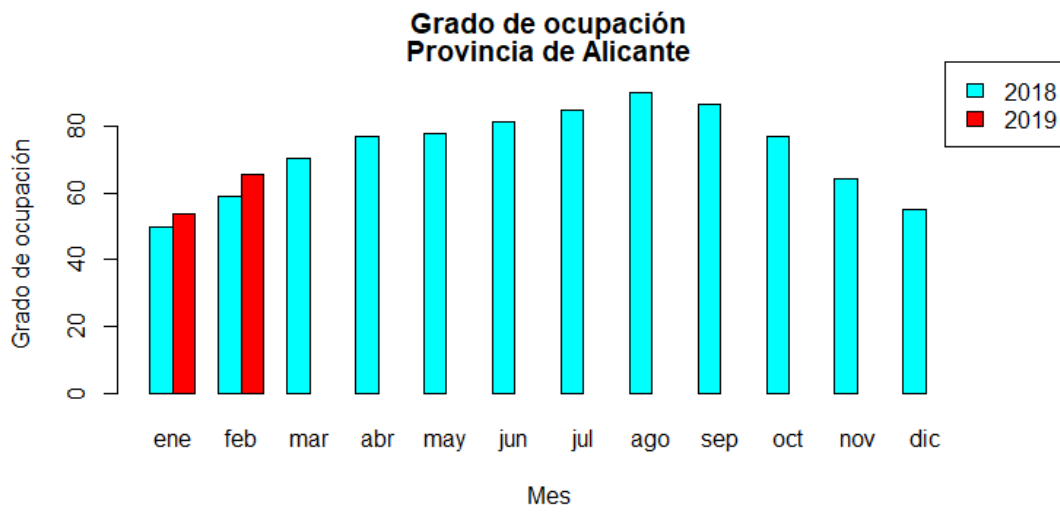
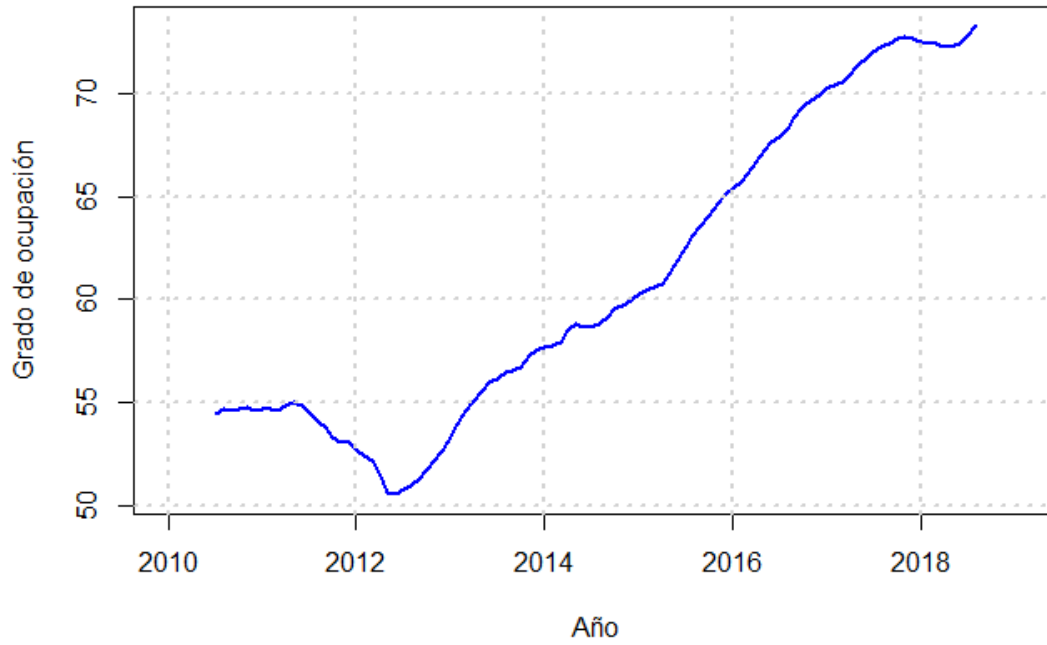
### 2.1 Grado de Ocupación

	Ene	Feb	Mar	Abr	May	Jun	Jul	Ago	Sep	Oct	Nov	Dic
<b>2010</b>	29,6	40,7	49,0	51,4	57,8	63,8	71,7	81,3	67,2	57,8	46,0	34,6
<b>2011</b>	34,3	41,9	46,5	55,9	53,8	64,4	72,7	79,9	67,6	62,5	45,8	30,5
<b>2012</b>	30,4	36,9	42,9	48,6	55,6	62,0	67,7	77,2	63,3	50,4	38,6	34,4
<b>2013</b>	32,1	39,1	49,3	53,7	60,6	69,8	75,1	84,9	70,8	55,4	45,0	37,5
<b>2014</b>	33,4	44,9	46,3	60,3	66,2	71,6	76,3	85,0	74,9	64,8	43,2	36,8
<b>2015</b>	34,2	46,4	52,7	63,8	68,3	75,2	79,8	86,2	76,6	67,3	51,9	43,6
<b>2016</b>	42,7	51,7	59,6	69,4	75,2	78,4	84,8	88,2	84,6	73,9	57,8	47,0
<b>2017</b>	44,9	59,4	65,4	75,9	76,7	83,6	86,7	89,2	88,2	78,3	64,3	49,8
<b>2018</b>	49,9	58,8	70,4	76,8	77,6	81,2	84,7	90,0	86,6	77,2	64,3	55,1
<b>2019</b>	53,8	65,6	NA	NA	NA	NA	NA	NA	NA	NA	NA	NA

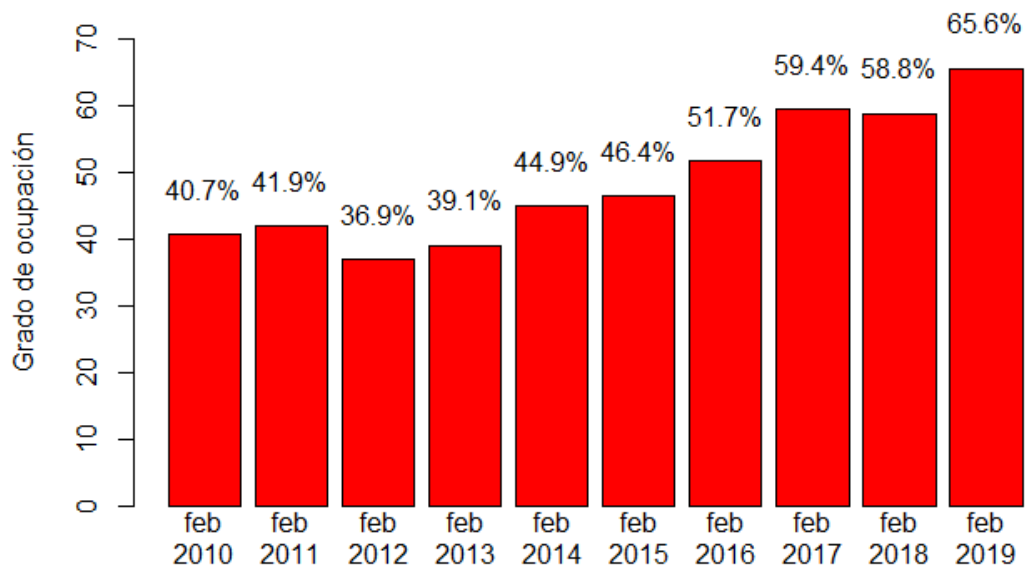
**Grado de ocupación  
 Provincia de Alicante**



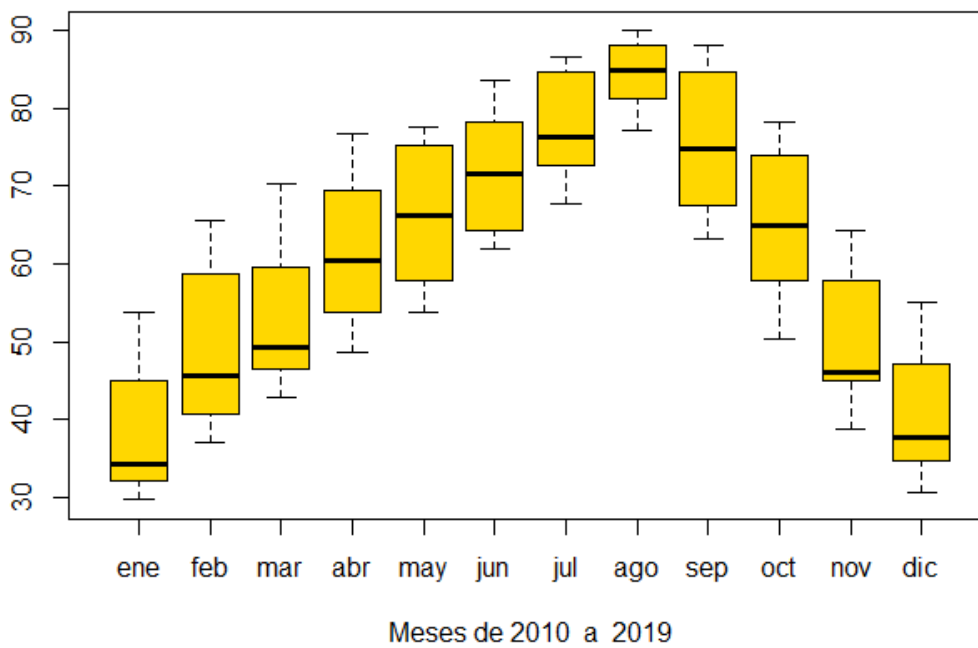
### Tendencia del grado de ocupación desestacionalizado Provincia de Alicante



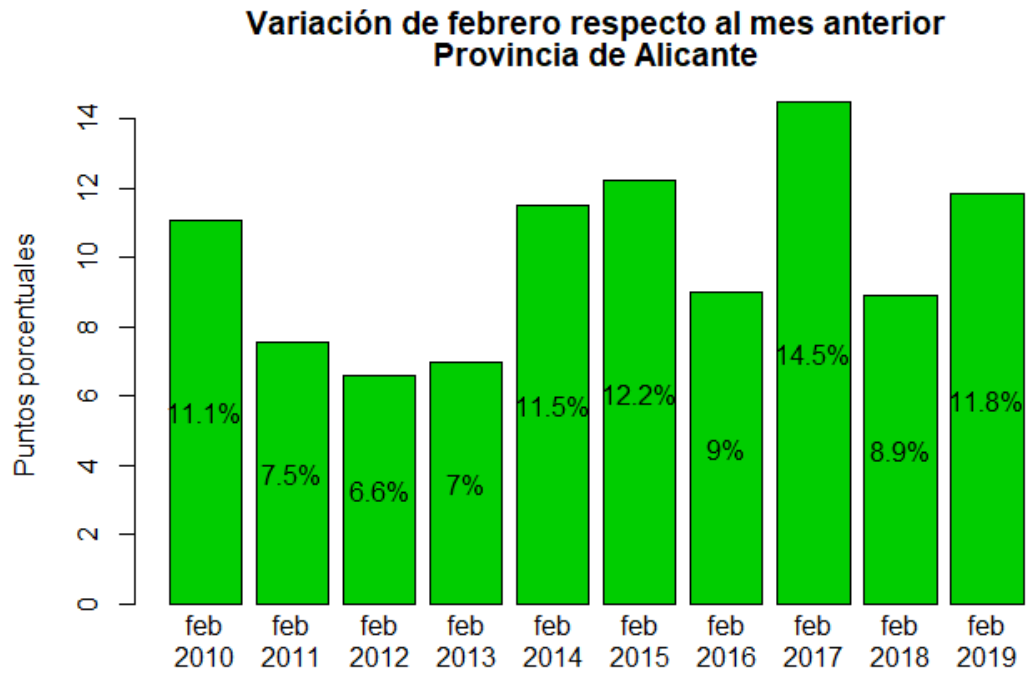
### Grado de ocupación en los meses de febrero Provincia de Alicante



### Box plot - Grado de ocupación Provincia de Alicante

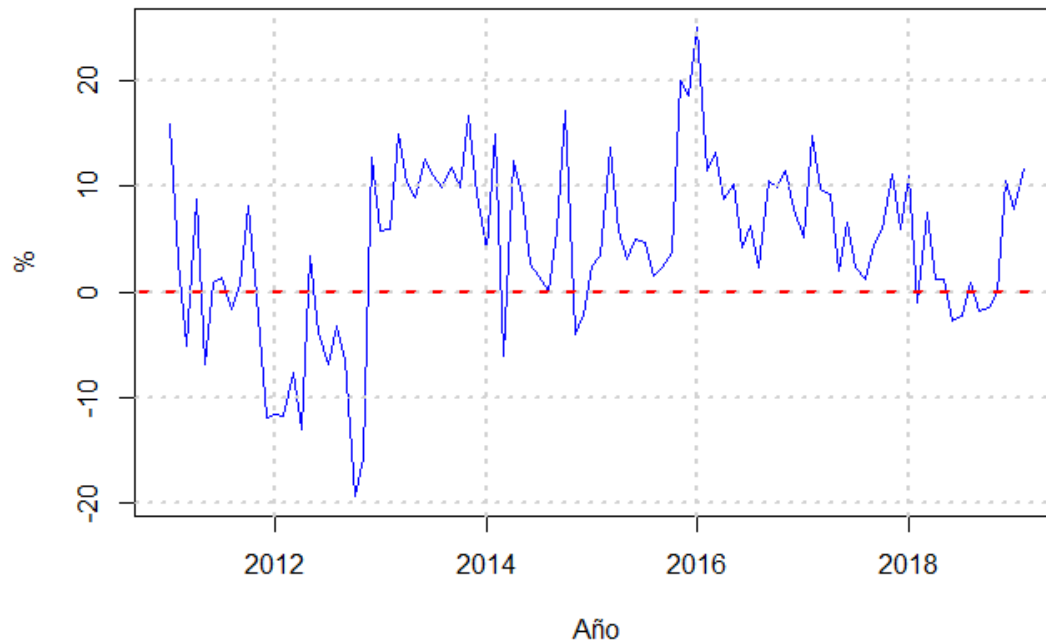


## 2.2 Variación mensual

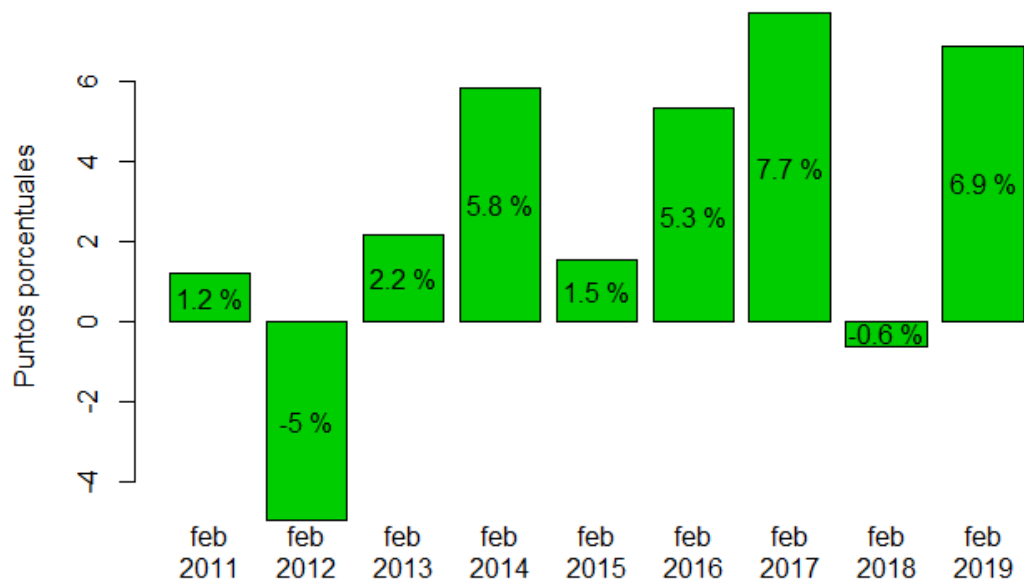


## 2.3 Variación interanual

**Tasa de variación interanual del grado de ocupación  
 Provincia de Alicante**



**Variación de febrero respecto al mismo mes del año anterior  
 Provincia de Alicante**

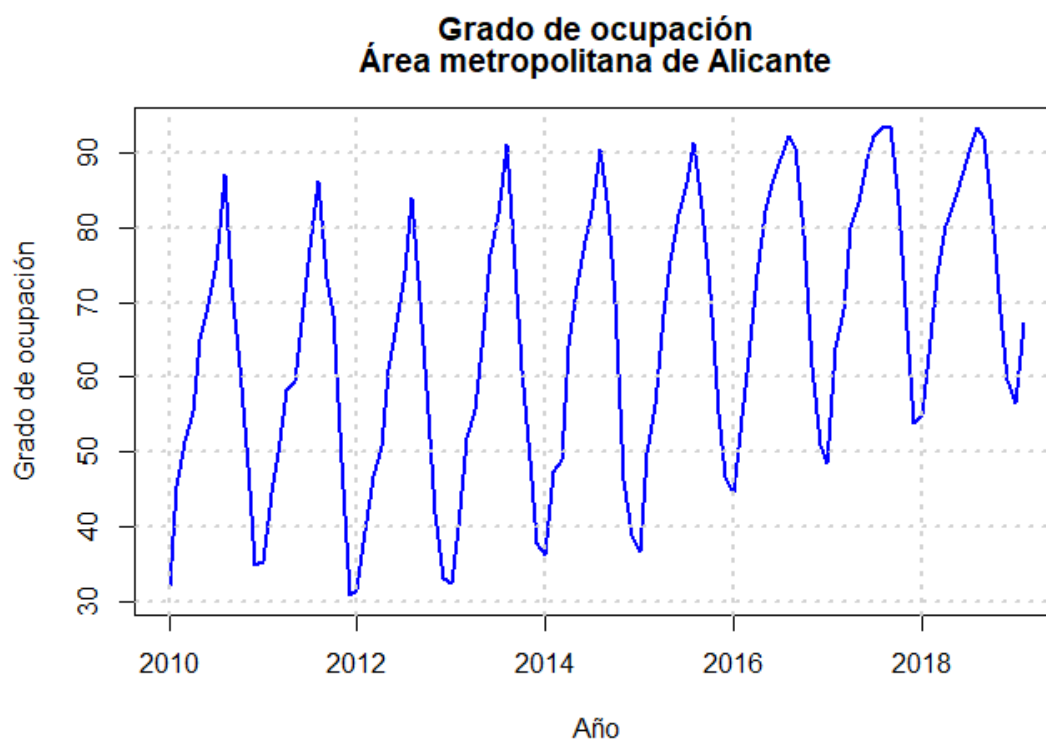




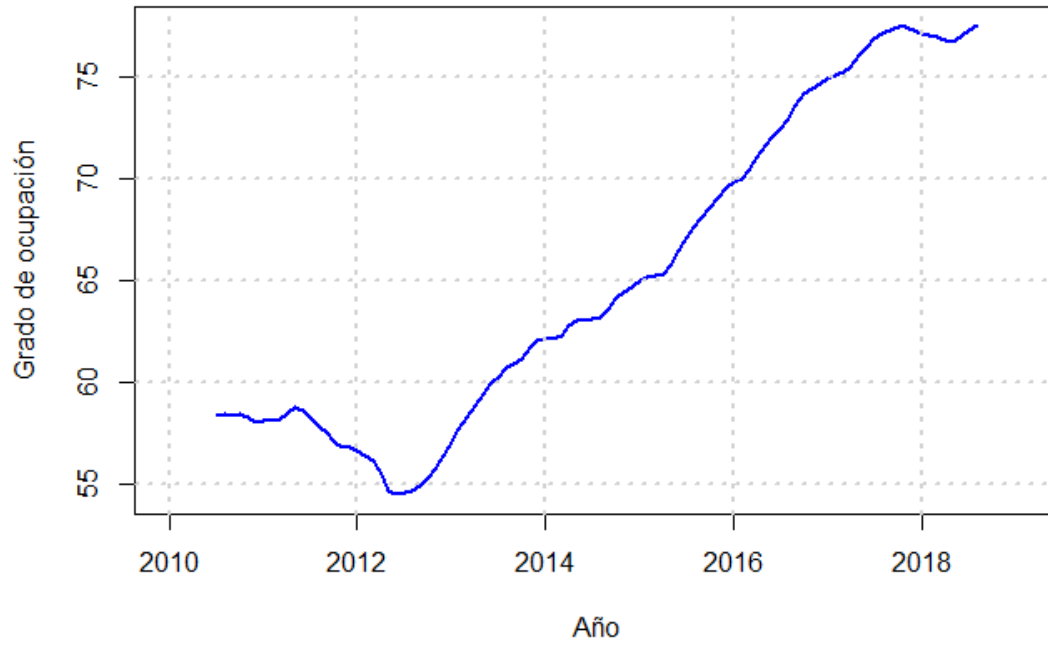
### 3. ÁREA METROPOLITANA DE ALICANTE

#### 3.1 Grado de Ocupación

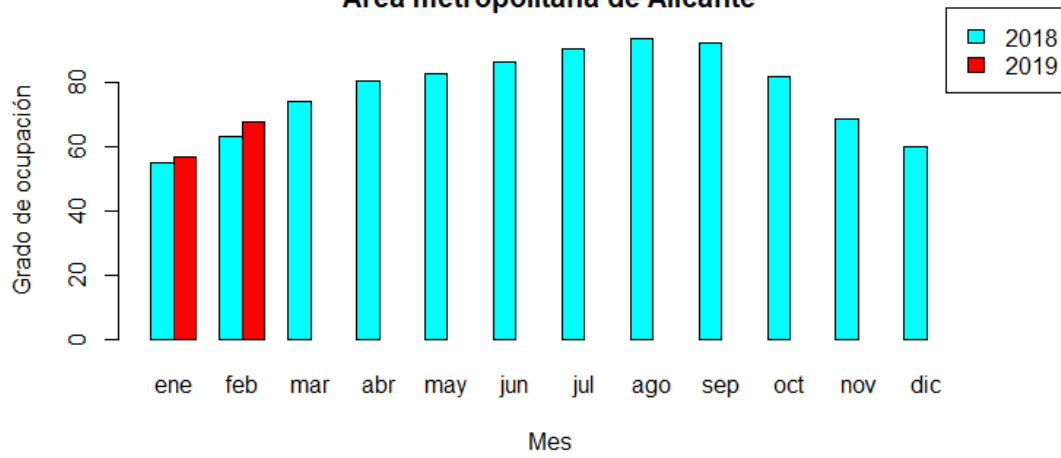
	Ene	Feb	Mar	Abr	May	Jun	Jul	Ago	Sep	Oct	Nov	Dic
<b>2010</b>	32,0	45,4	51,4	55,5	65,0	69,7	75,6	87,1	72,2	61,5	48,1	34,9
<b>2011</b>	35,4	44,5	49,9	58,3	59,4	69,2	77,2	86,2	73,3	68,3	48,6	30,8
<b>2012</b>	31,5	39,3	46,8	50,7	61,1	67,2	74,2	83,9	70,2	55,1	41,9	33,0
<b>2013</b>	32,5	40,1	51,9	55,6	66,1	76,5	81,8	91,0	78,1	61,0	49,0	37,7
<b>2014</b>	36,1	47,4	49,0	64,0	72,2	78,3	82,1	90,6	82,0	69,9	46,3	38,8
<b>2015</b>	36,7	49,8	56,2	68,4	75,5	81,7	85,9	91,4	82,6	71,2	55,2	46,7
<b>2016</b>	44,5	54,7	62,6	73,8	82,1	85,9	89,1	92,3	90,8	79,0	61,3	51,0
<b>2017</b>	48,5	63,9	69,1	80,0	83,2	89,0	92,3	93,4	93,5	83,2	69,4	53,9
<b>2018</b>	54,9	63,1	73,7	80,2	82,7	86,3	90,1	93,4	92,0	81,7	68,6	59,7
<b>2019</b>	56,6	67,3	NA	NA	NA	NA	NA	NA	NA	NA	NA	NA



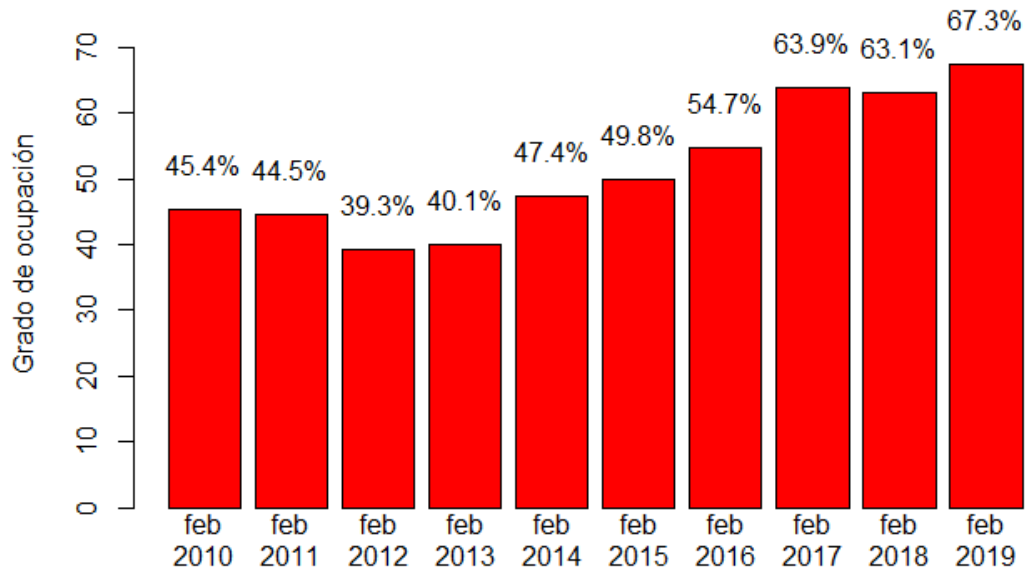
### Tendencia del grado de ocupación desestacionalizado Área metropolitana de Alicante



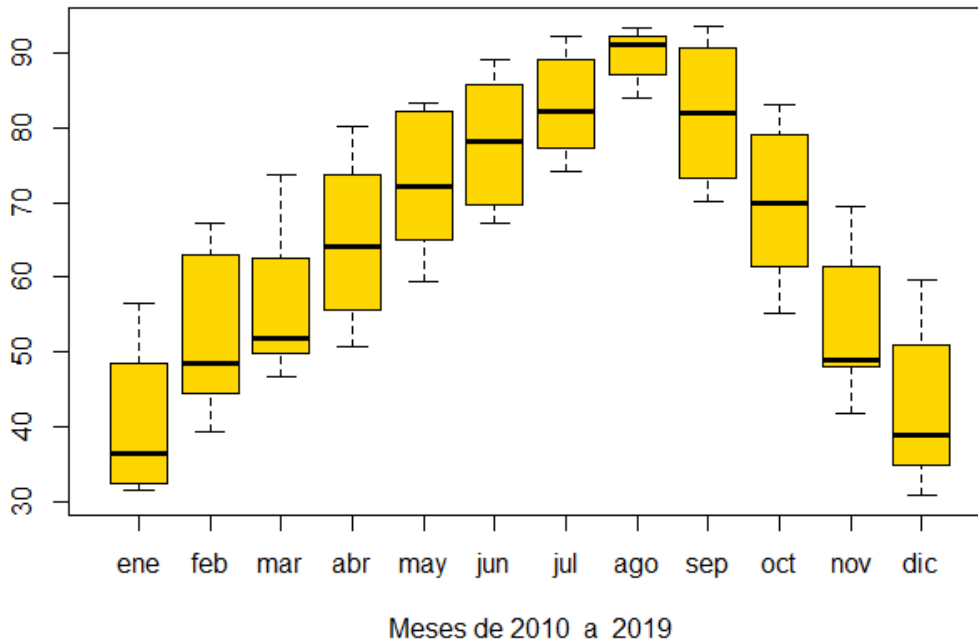
### Grado de ocupación Área metropolitana de Alicante



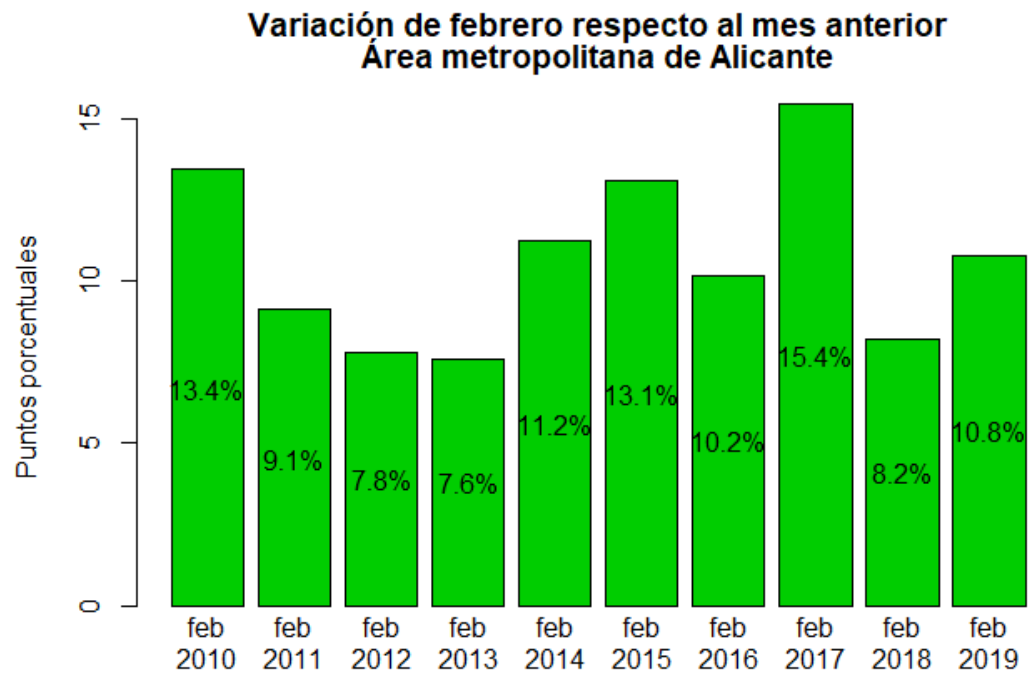
### Grado de ocupación en los meses de febrero Área metropolitana de Alicante



### Box plot - Grado de ocupación Área metropolitana de Alicante

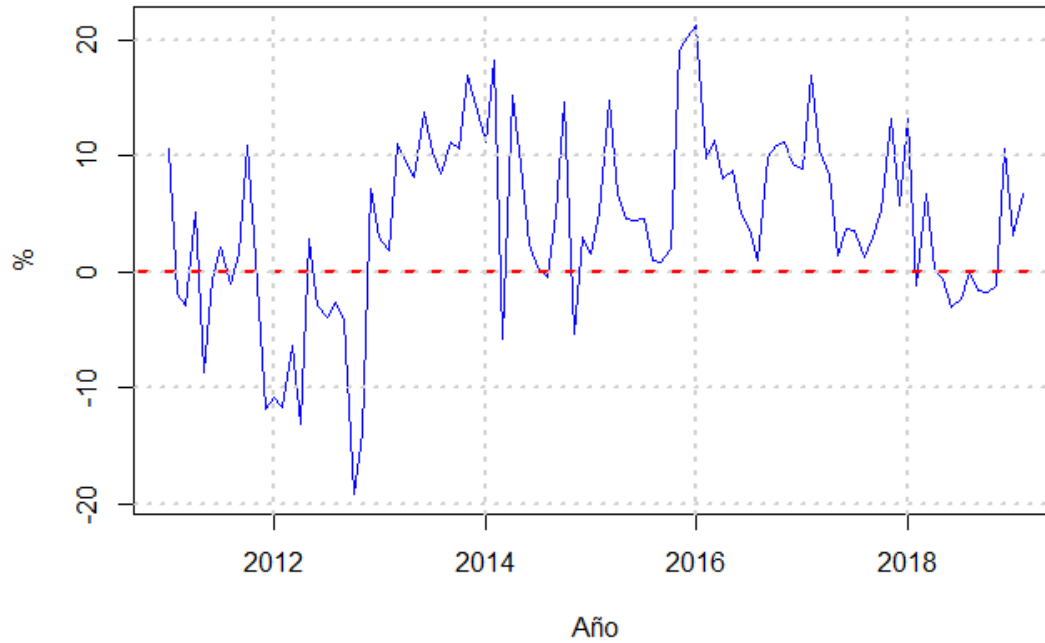


### 3.2 Variación mensual

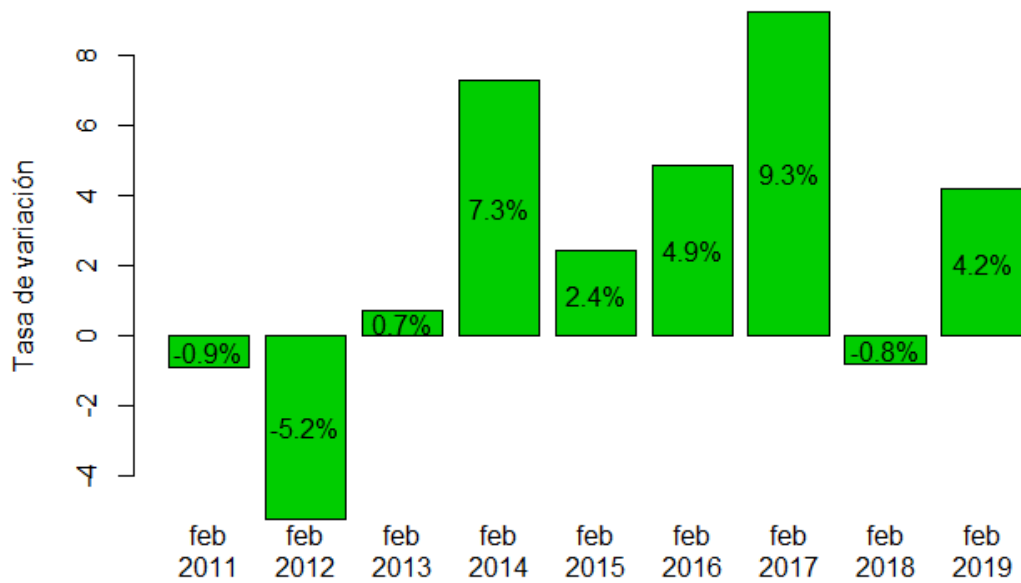


### 3.3 Variación interanual

**Tasa de variación interanual del grado de ocupación  
 Área metropolitana de Alicante**



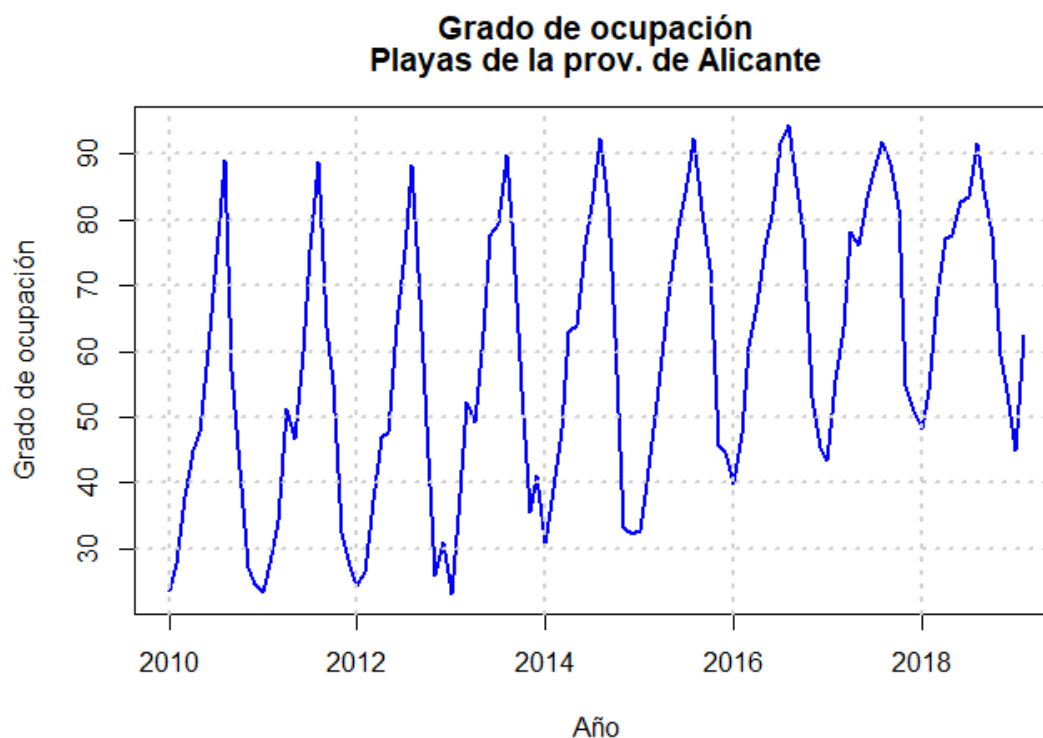
**Variación de febrero respecto al mismo mes del año anterior  
 Área metropolitana de Alicante**



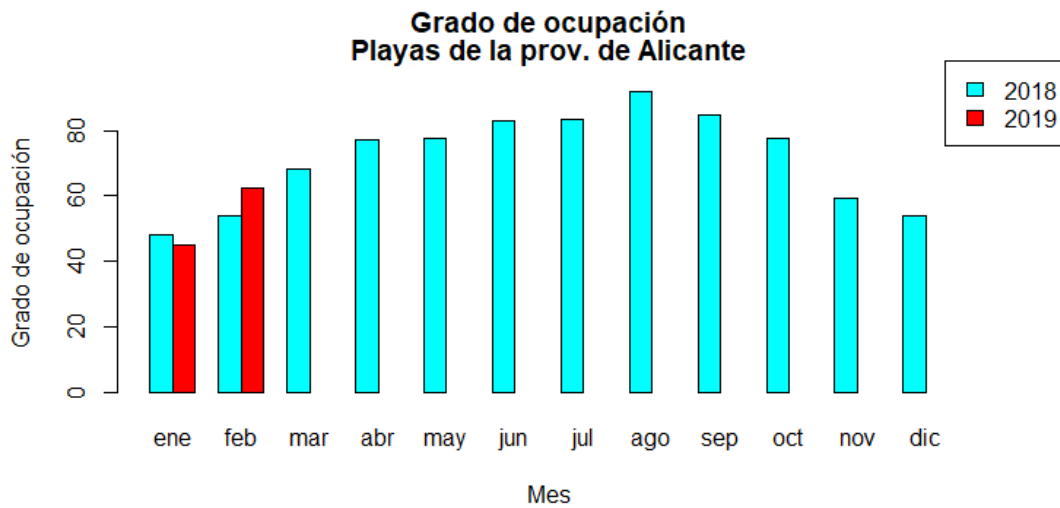
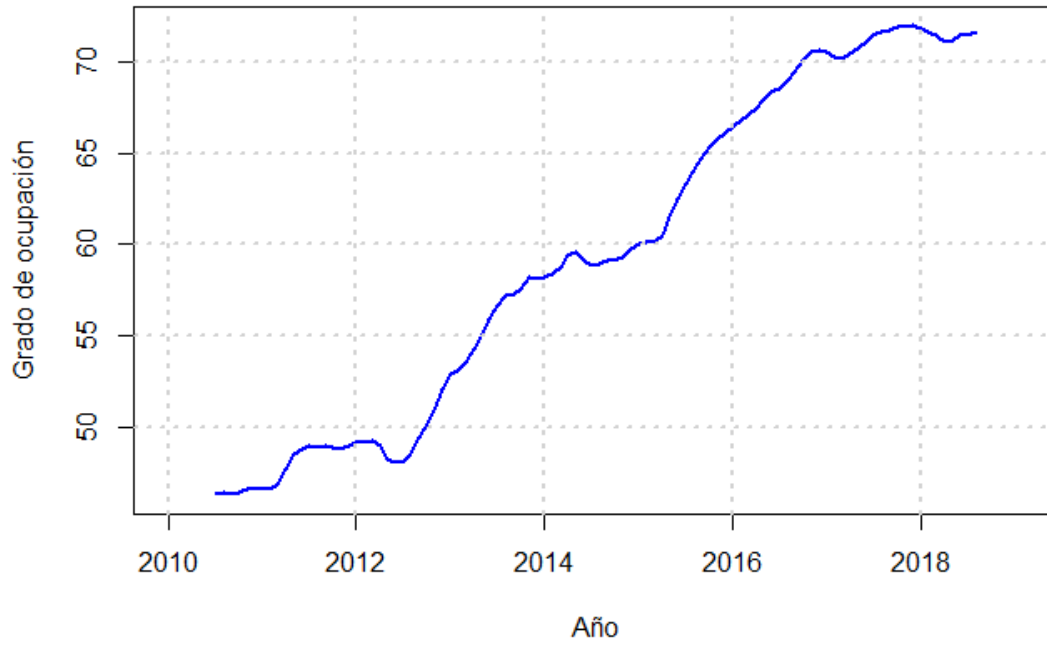
## 4. PLAYAS DE LA PROVINCIA DE ALICANTE

### 4.1 Grado de Ocupación

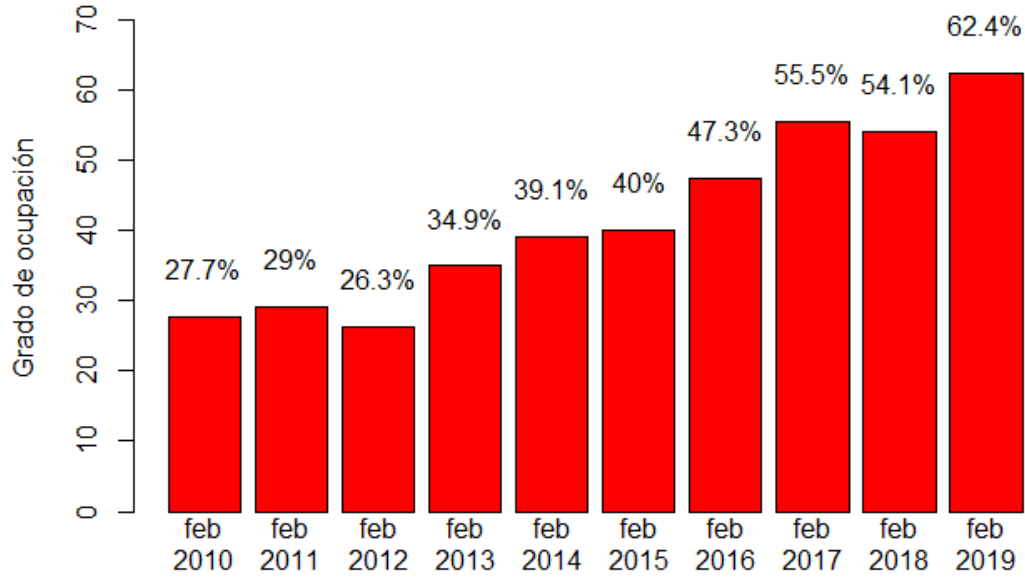
	Ene	Feb	Mar	Abr	May	Jun	Jul	Ago	Sep	Oct	Nov	Dic
<b>2010</b>	23,5	27,7	37,7	44,8	47,6	60,2	74,5	89,2	57,0	42,2	27,1	24,5
<b>2011</b>	23,4	29,0	34,2	51,2	46,6	59,9	75,5	88,9	63,8	55,1	32,5	27,5
<b>2012</b>	24,4	26,3	37,4	46,9	47,8	63,9	75,3	88,3	68,0	44,0	25,8	30,9
<b>2013</b>	23,0	34,9	52,3	49,1	62,9	77,7	79,5	89,9	76,1	54,0	35,5	41,2
<b>2014</b>	30,6	39,1	48,3	62,9	63,9	76,0	82,1	92,3	82,3	62,1	33,3	32,1
<b>2015</b>	32,7	40,0	50,2	61,5	70,6	78,9	85,4	92,5	81,5	72,6	45,7	44,6
<b>2016</b>	39,7	47,3	60,6	66,9	76,3	80,8	91,6	94,3	86,7	77,4	53,0	45,5
<b>2017</b>	43,4	55,5	63,7	78,2	76,1	83,1	87,4	91,8	88,6	81,8	54,9	50,9
<b>2018</b>	48,1	54,1	68,4	77,1	77,6	82,8	83,4	91,8	84,7	77,5	59,3	53,9
<b>2019</b>	44,9	62,4	NA	NA	NA	NA	NA	NA	NA	NA	NA	NA



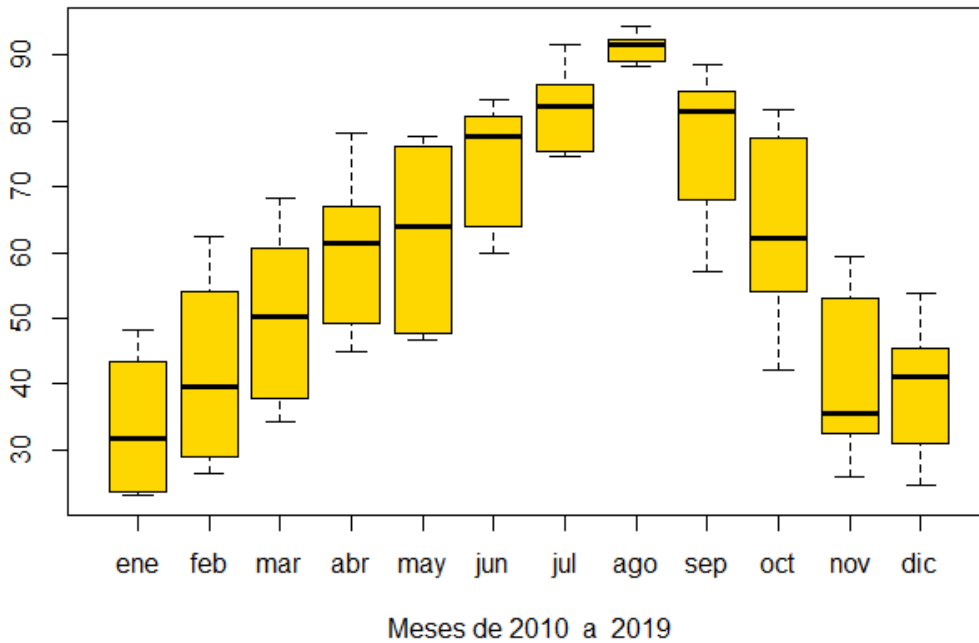
### Tendencia del grado de ocupación desestacionalizado Playas de la prov. de Alicante



**Grado de ocupación en los meses de febrero  
 Playas de la prov. de Alicante**

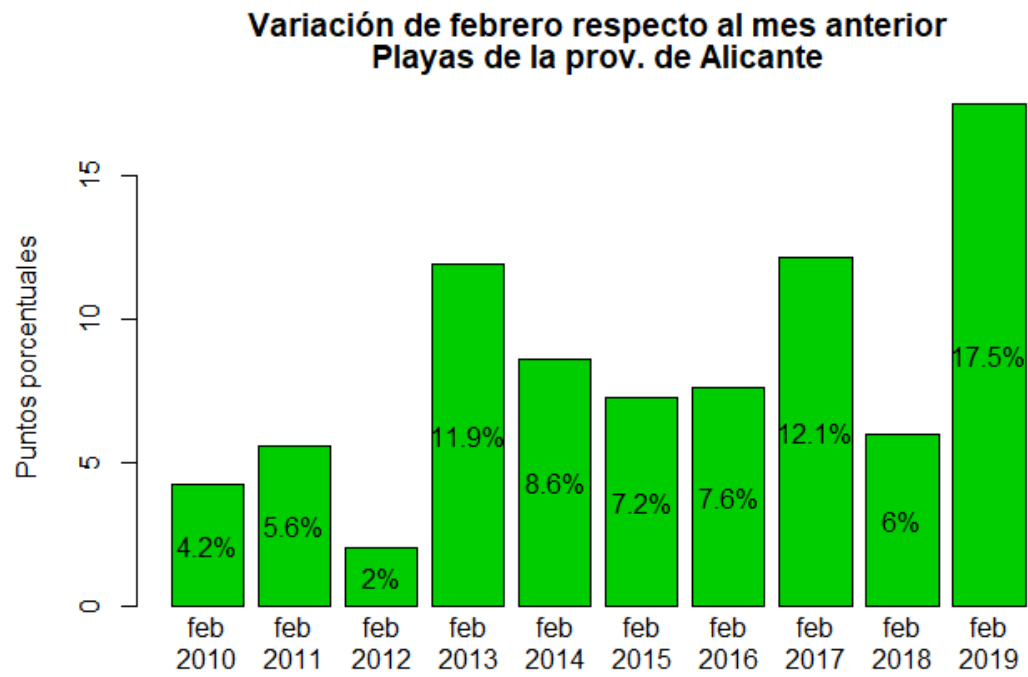


**Box plot - Grado de ocupación  
 Playas de la prov. de Alicante**



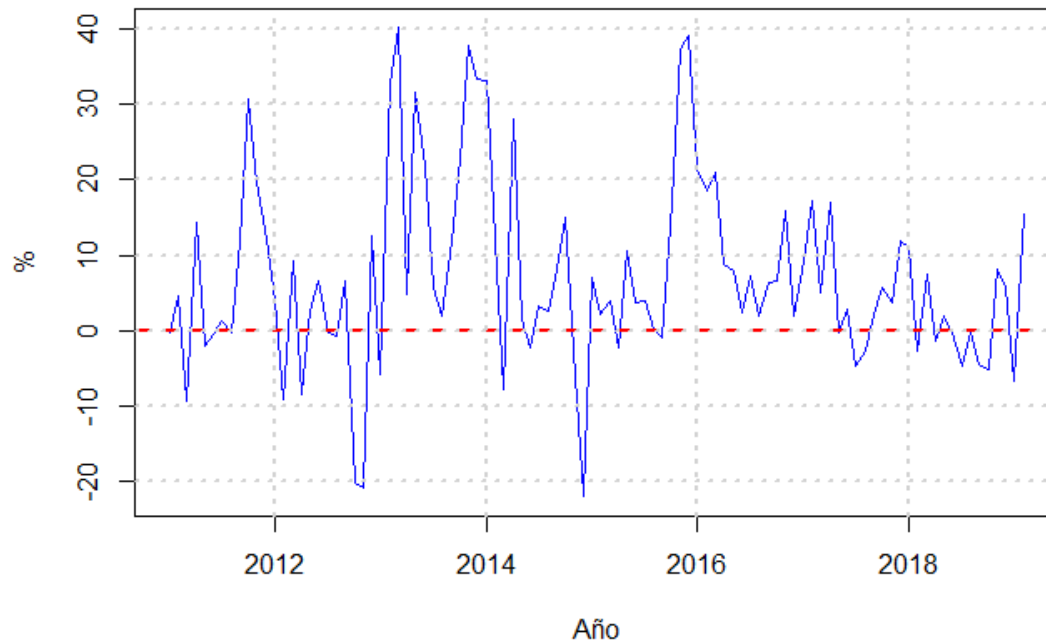


## 4.2 Variación mensual

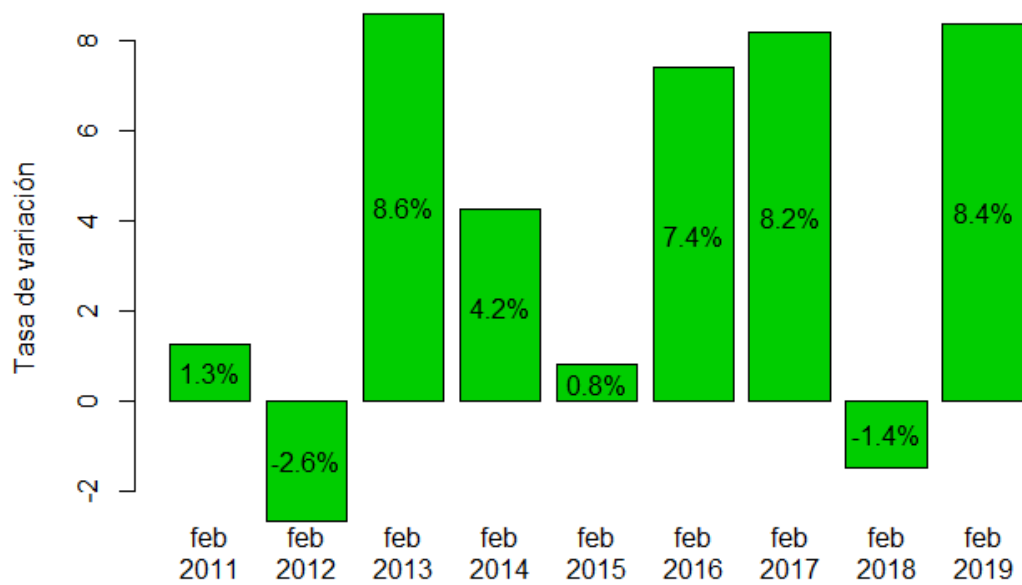


### 4.3 Variación interanual

**Tasa de variación interanual del grado de ocupación  
 Playas de la prov. de Alicante**



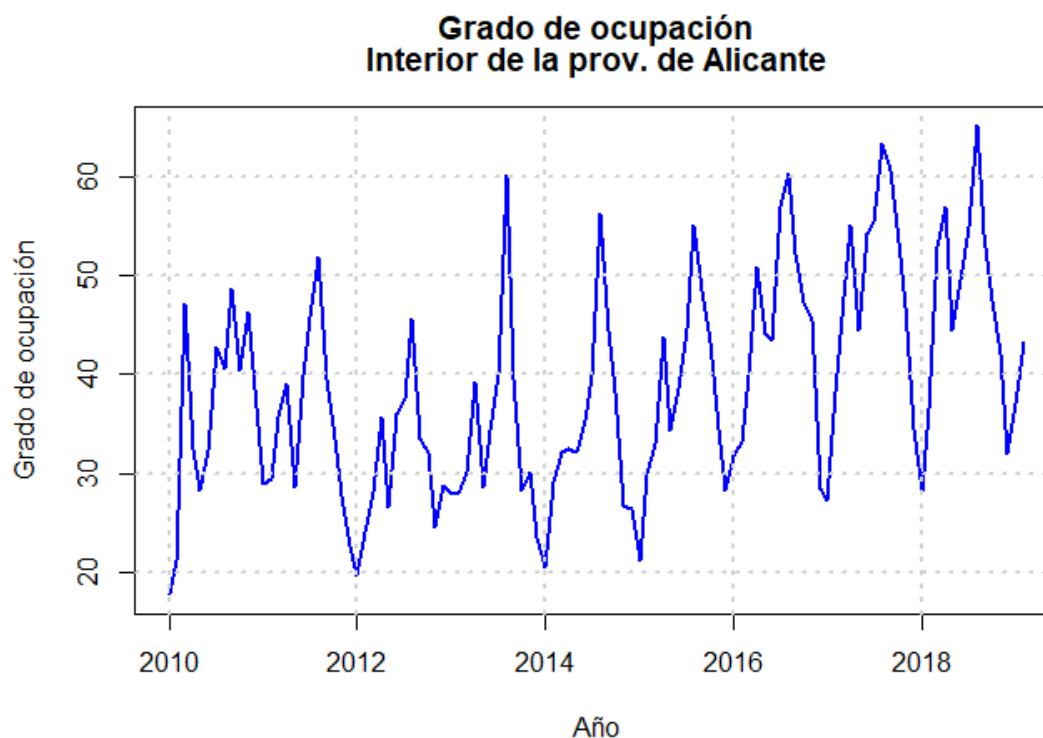
**Variación de febrero respecto al mismo mes del año anterior  
 Playas de la prov. de Alicante**



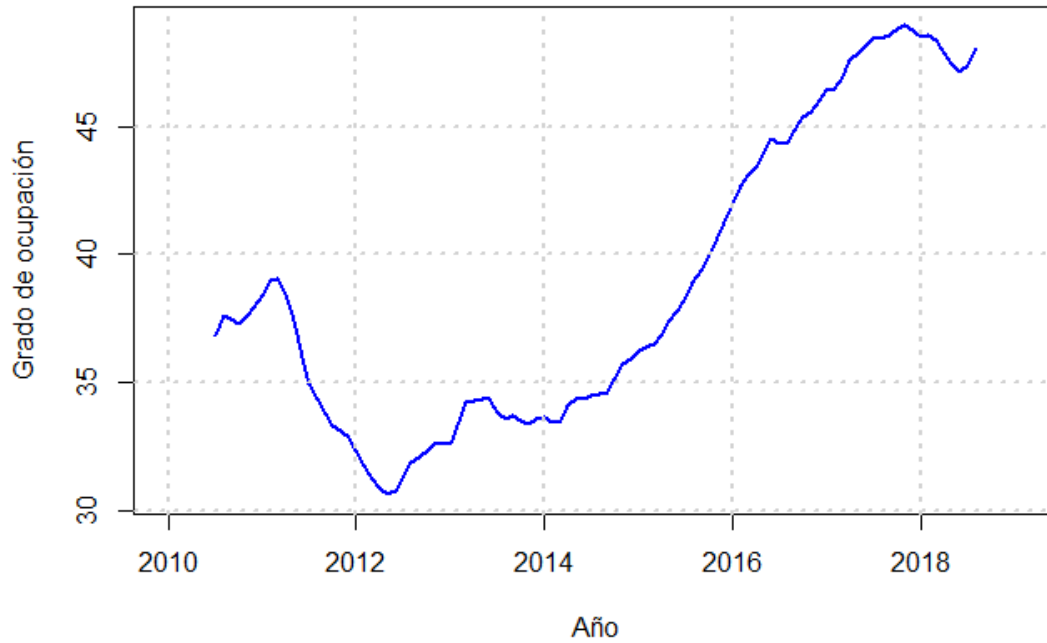
## 5. INTERIOR DE LA PROVINCIA DE ALICANTE

### 5.1 Grado de Ocupación

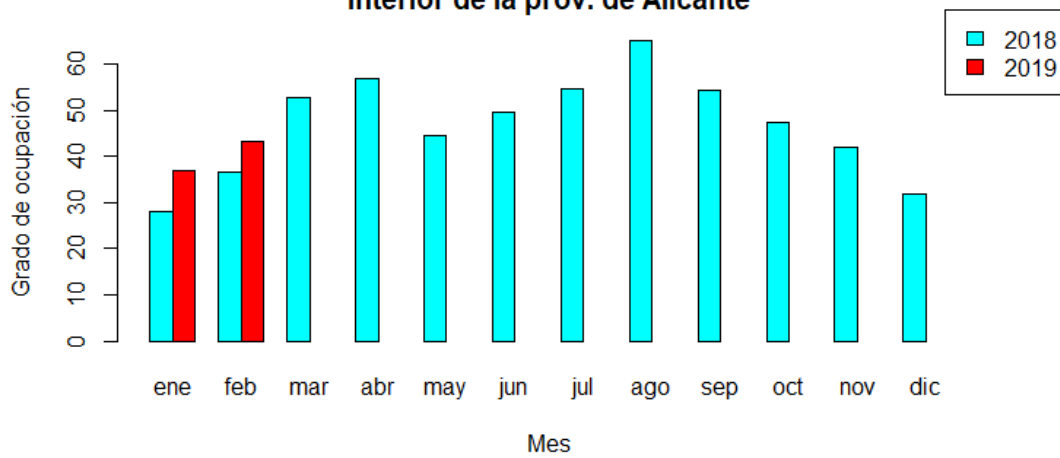
	Ene	Feb	Mar	Abr	May	Jun	Jul	Ago	Sep	Oct	Nov	Dic
<b>2010</b>	17,7	21,2	47,2	32,4	28,3	32,3	42,7	40,6	48,7	40,3	46,4	38,5
<b>2011</b>	28,9	29,4	35,8	39,1	28,6	39,9	45,9	51,9	39,6	34,8	27,7	22,6
<b>2012</b>	19,6	24,0	28,1	35,6	26,6	36,0	37,6	45,6	33,5	32,2	24,6	28,8
<b>2013</b>	28,0	27,9	30,1	39,3	28,6	34,4	40,1	60,2	39,5	28,3	30,1	23,6
<b>2014</b>	20,5	29,2	32,1	32,5	32,2	35,3	40,0	56,3	44,5	38,3	26,7	26,4
<b>2015</b>	21,2	30,0	32,9	43,8	34,3	38,5	44,6	55,1	48,6	43,3	34,6	28,2
<b>2016</b>	31,8	33,2	39,9	50,9	44,1	43,5	57,0	60,3	52,2	47,4	45,5	28,5
<b>2017</b>	27,2	38,2	47,8	55,2	44,4	54,2	55,4	63,3	60,7	53,4	46,8	34,5
<b>2018</b>	28,0	36,6	52,9	56,9	44,4	49,6	54,9	65,1	54,3	47,5	42,0	32,0
<b>2019</b>	37,0	43,3	NA	NA	NA	NA	NA	NA	NA	NA	NA	NA



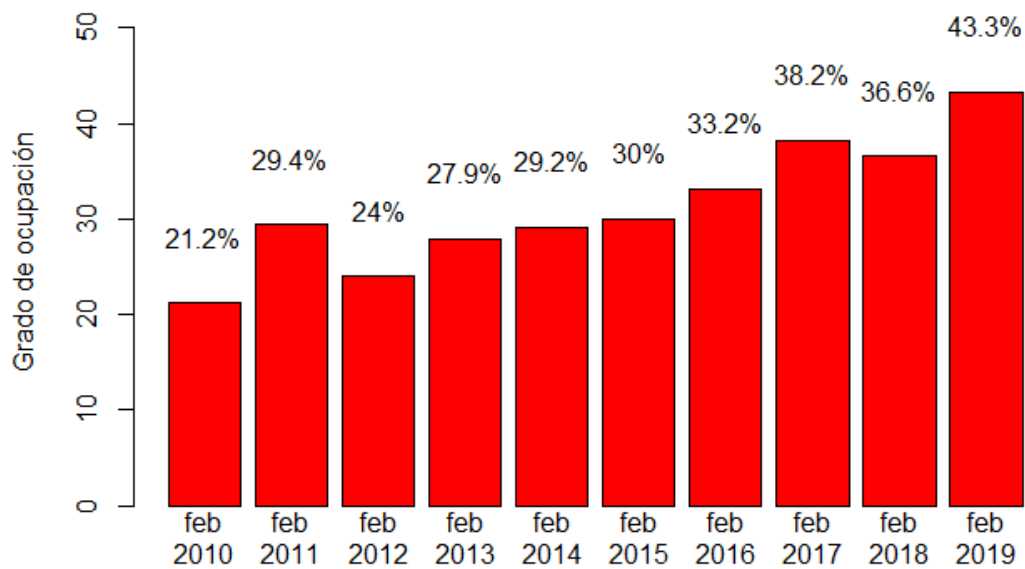
### Tendencia del grado de ocupación desestacionalizado Interior de la prov. de Alicante



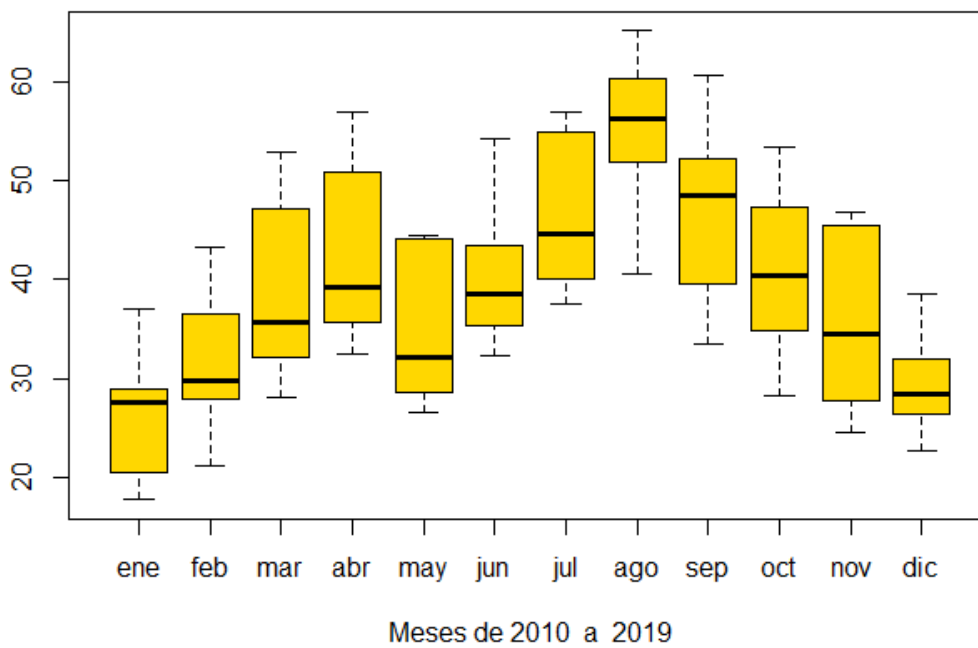
### Grado de ocupación Interior de la prov. de Alicante



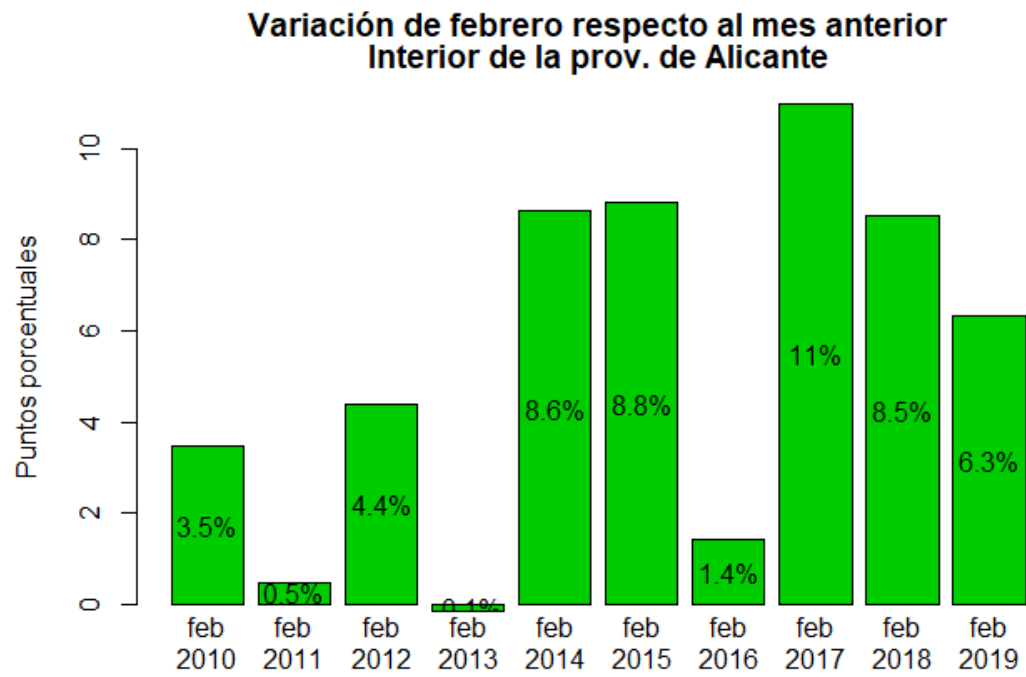
### Grado de ocupación en los meses de febrero Interior de la prov. de Alicante



### Box plot - Grado de ocupación Interior de la prov. de Alicante

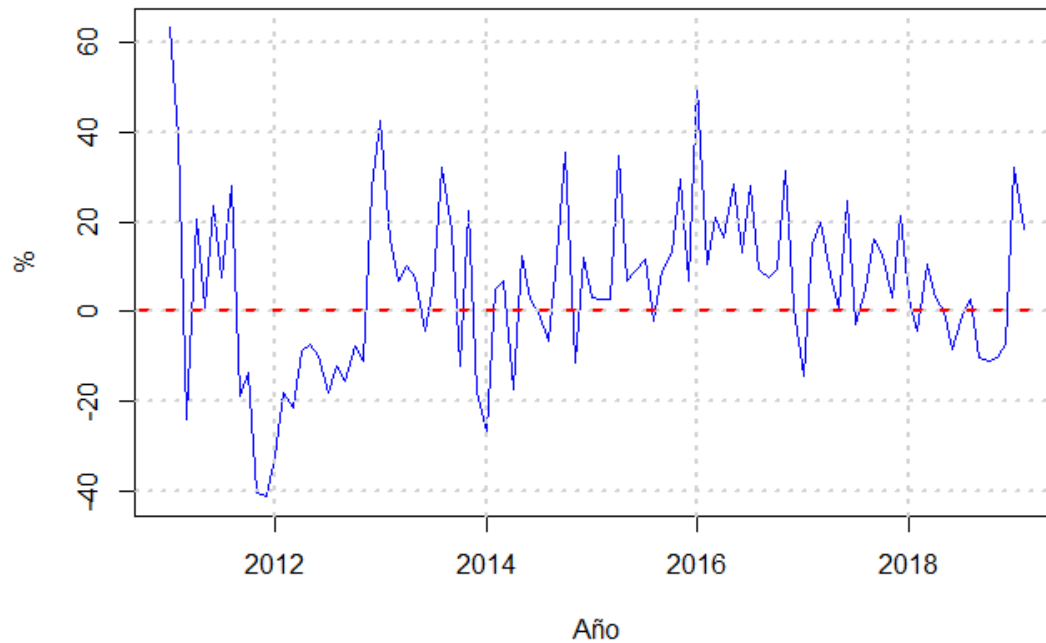


## 5.2 Variación mensual

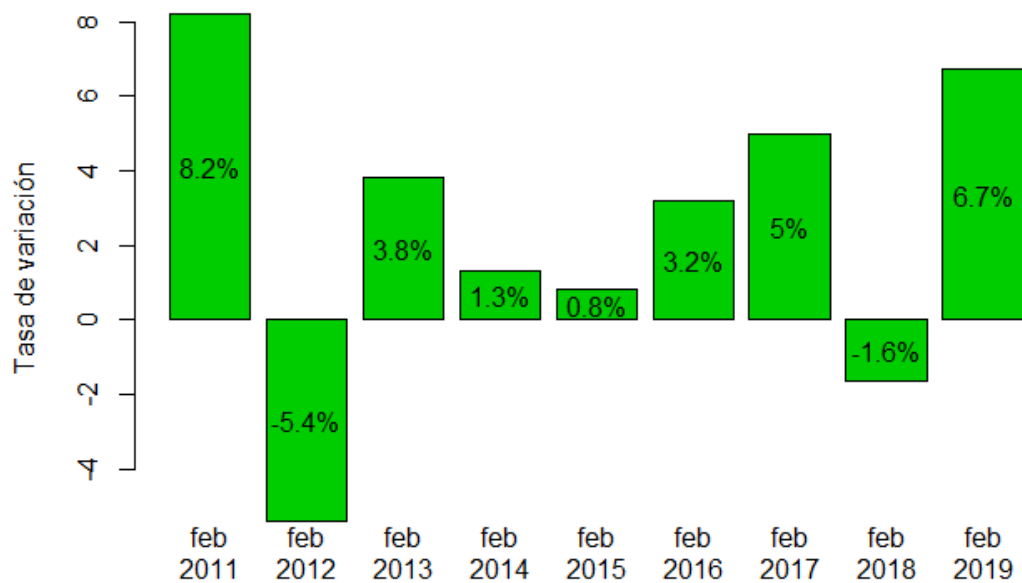


### 5.3 Variación interanual

**Tasa de variación interanual del grado de ocupación Interior de la prov. de Alicante**



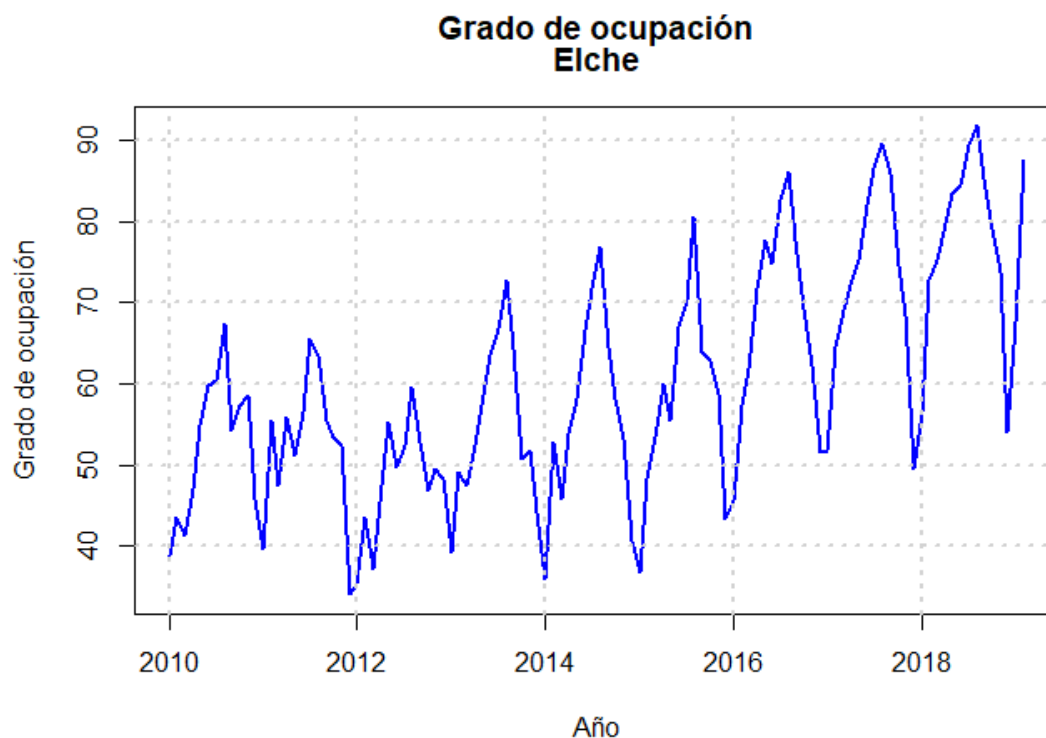
**Variación de febrero respecto al mismo mes del año anterior Interior de la prov. de Alicante**



## 6. ÁREA METROPOLITANA DE ELCHE

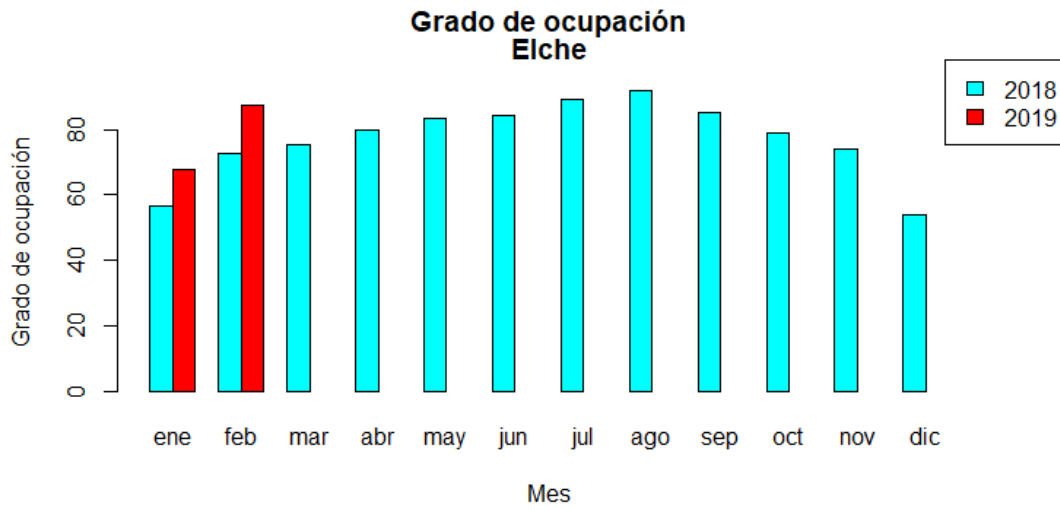
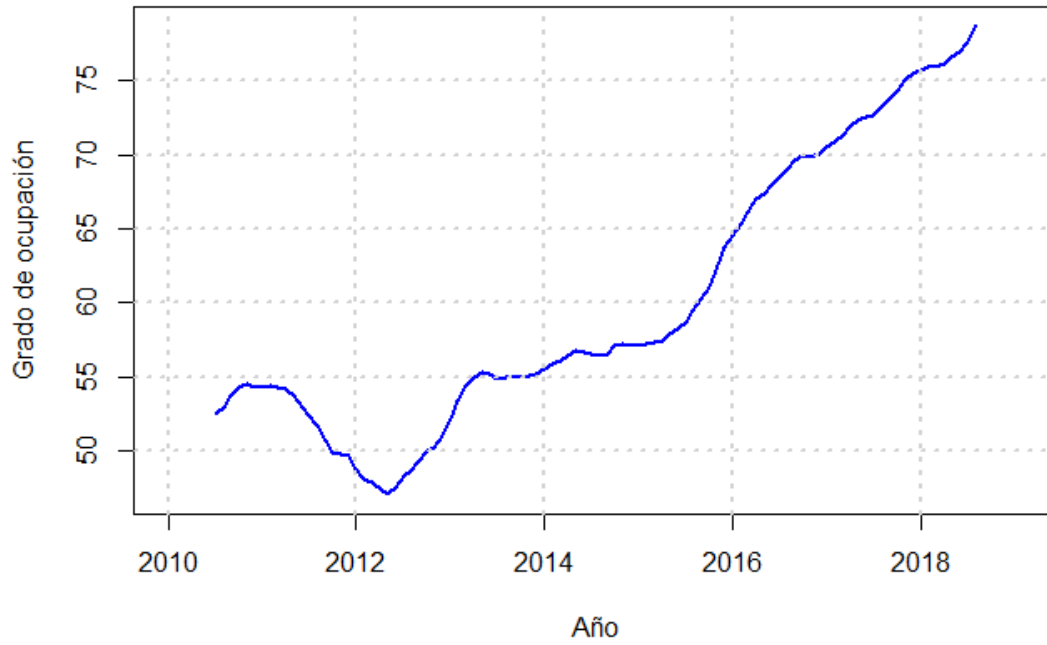
### 6.1 Grado de Ocupación

	Ene	Feb	Mar	Abr	May	Jun	Jul	Ago	Sep	Oct	Nov	Dic
<b>2010</b>	38,7	43,6	41,3	47,1	54,8	59,8	60,4	67,3	54,3	57,4	58,5	45,8
<b>2011</b>	39,5	55,4	47,5	55,8	51,1	56,5	65,6	63,5	55,4	53,5	52,3	34,0
<b>2012</b>	35,4	43,5	37,1	47,5	55,3	49,7	52,4	59,6	52,8	46,8	49,4	48,2
<b>2013</b>	39,3	49,1	47,4	52,3	58,5	63,6	66,8	72,8	64,3	50,7	51,8	44,2
<b>2014</b>	36,0	52,9	45,8	53,9	58,1	66,5	71,8	76,8	64,6	58,1	53,3	40,6
<b>2015</b>	36,7	48,3	53,5	59,9	55,6	66,9	70,4	80,6	64,0	62,8	58,8	43,3
<b>2016</b>	45,5	57,4	61,9	71,7	77,8	74,8	82,7	86,2	77,7	69,4	62,2	51,6
<b>2017</b>	51,7	64,5	69,0	72,1	75,3	82,0	86,5	89,8	86,0	74,6	68,4	49,5
<b>2018</b>	56,6	72,7	75,2	79,7	83,6	84,5	89,4	91,8	85,4	79,1	73,8	54,0
<b>2019</b>	67,6	87,5	NA	NA	NA	NA	NA	NA	NA	NA	NA	NA

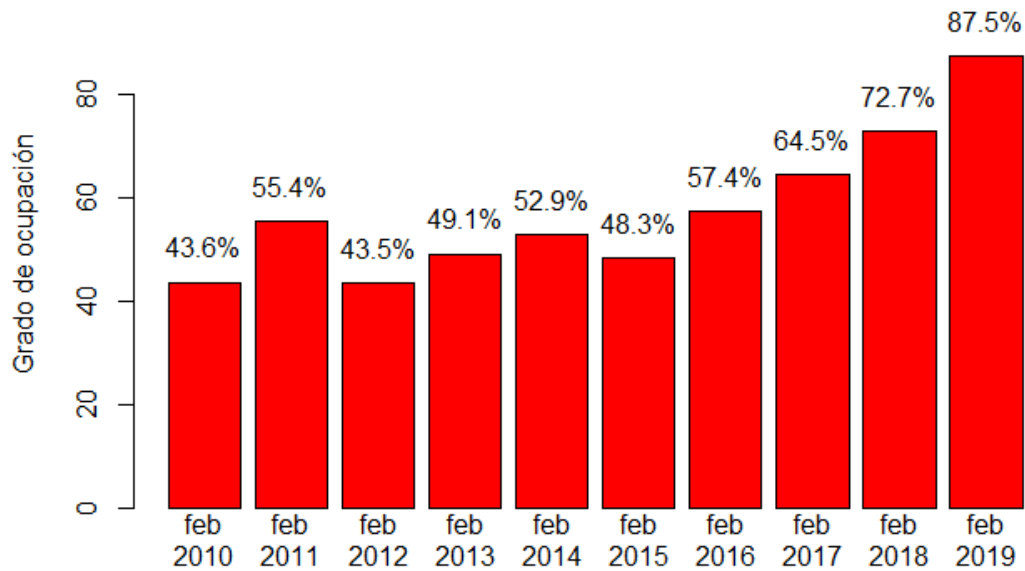




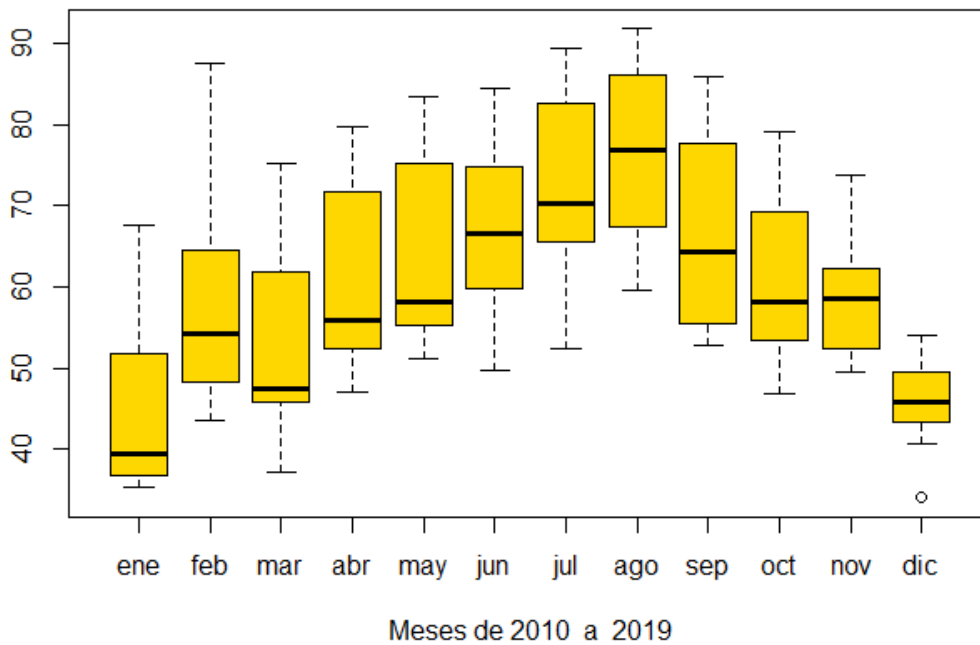
### Tendencia del grado de ocupación desestacionalizado Elche



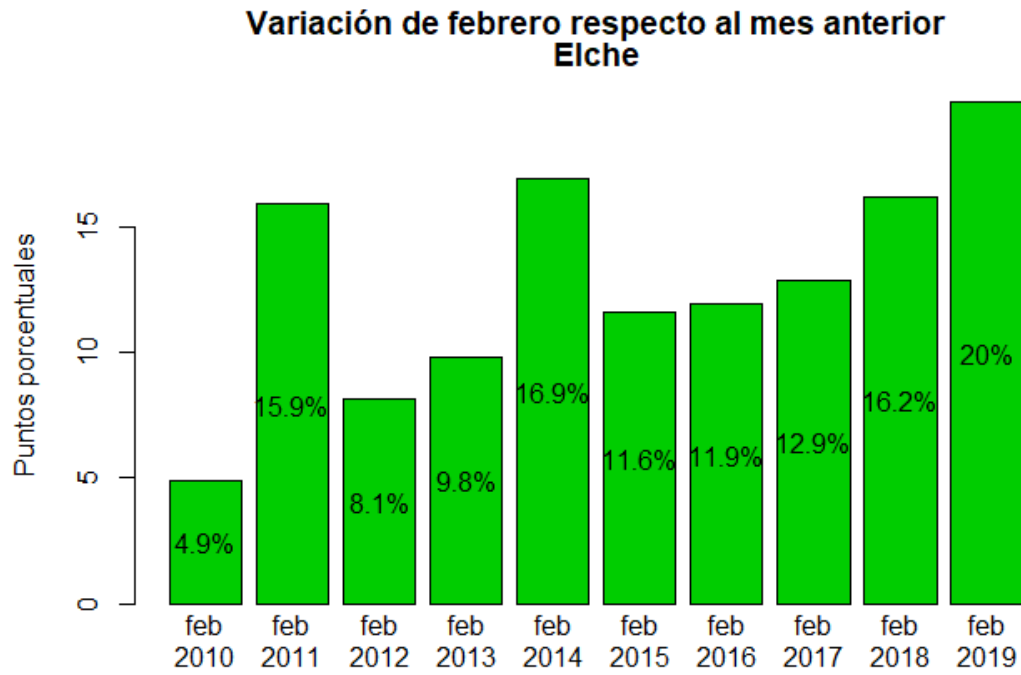
### Grado de ocupación en los meses de febrero Elche



### Box plot - Grado de ocupación Elche

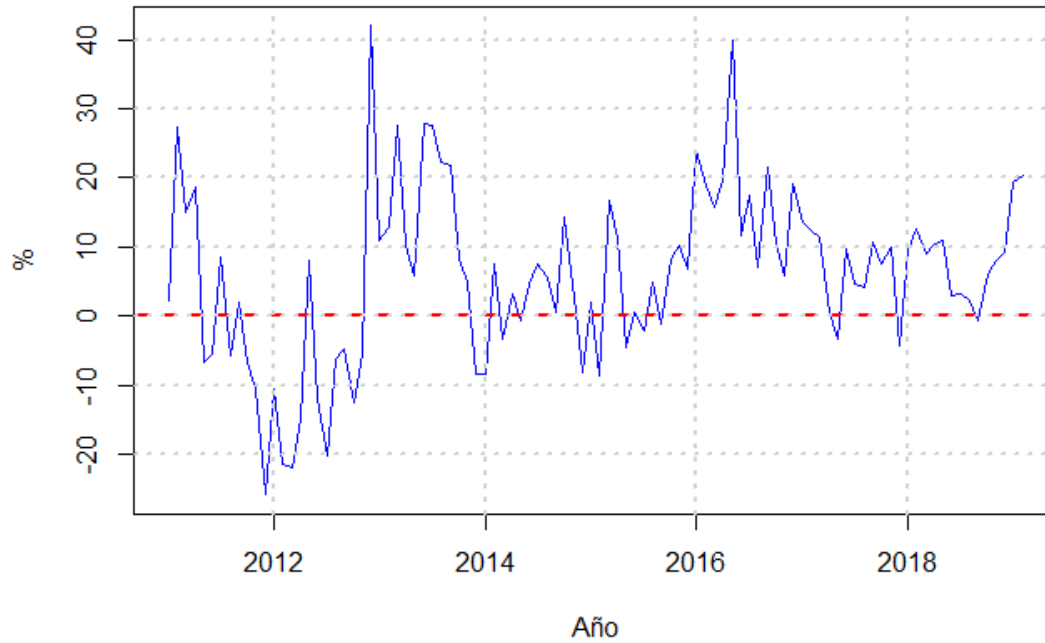


## 6.2 Variación mensual

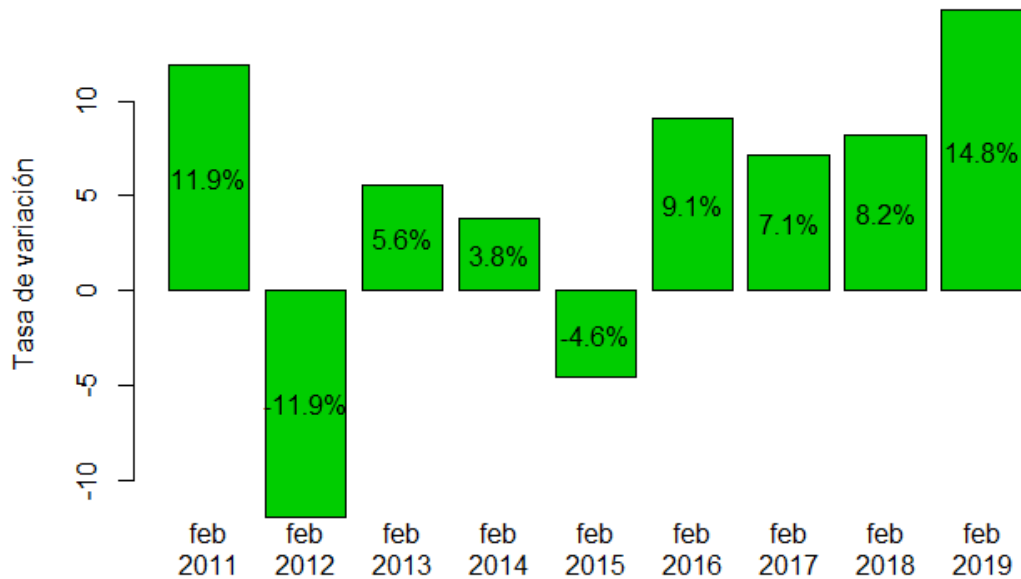


### 6.3 Variación interanual

**Tasa de variación interanual del grado de ocupación  
 Elche**



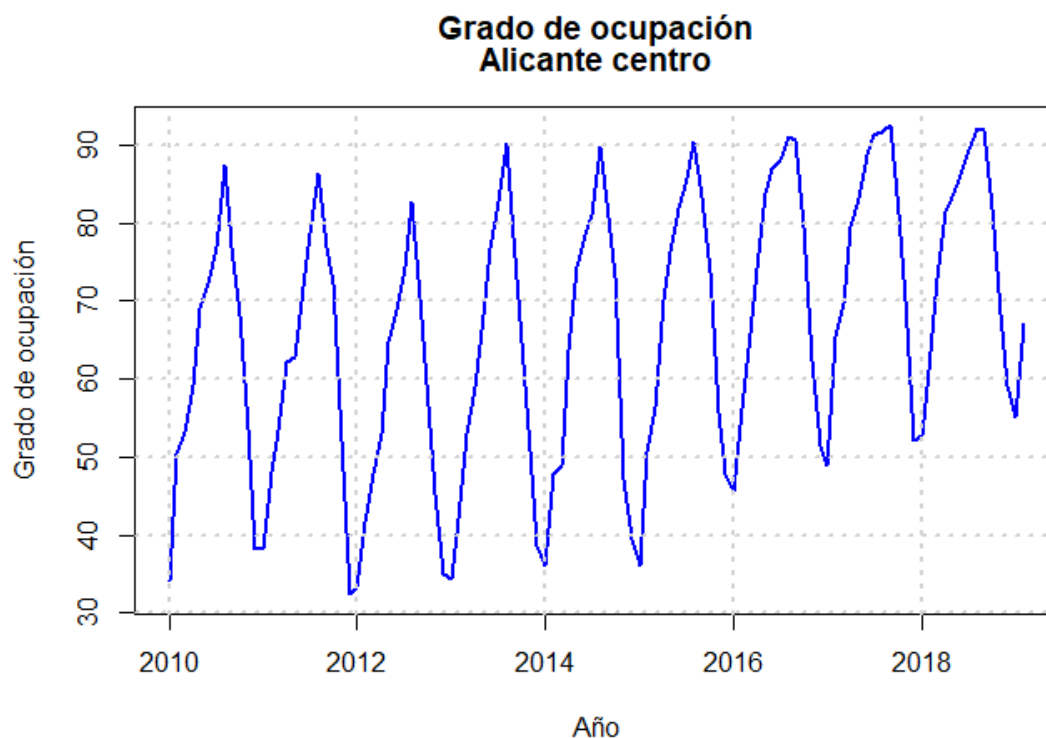
**Variación de febrero respecto al mismo mes del año anterior  
 Elche**



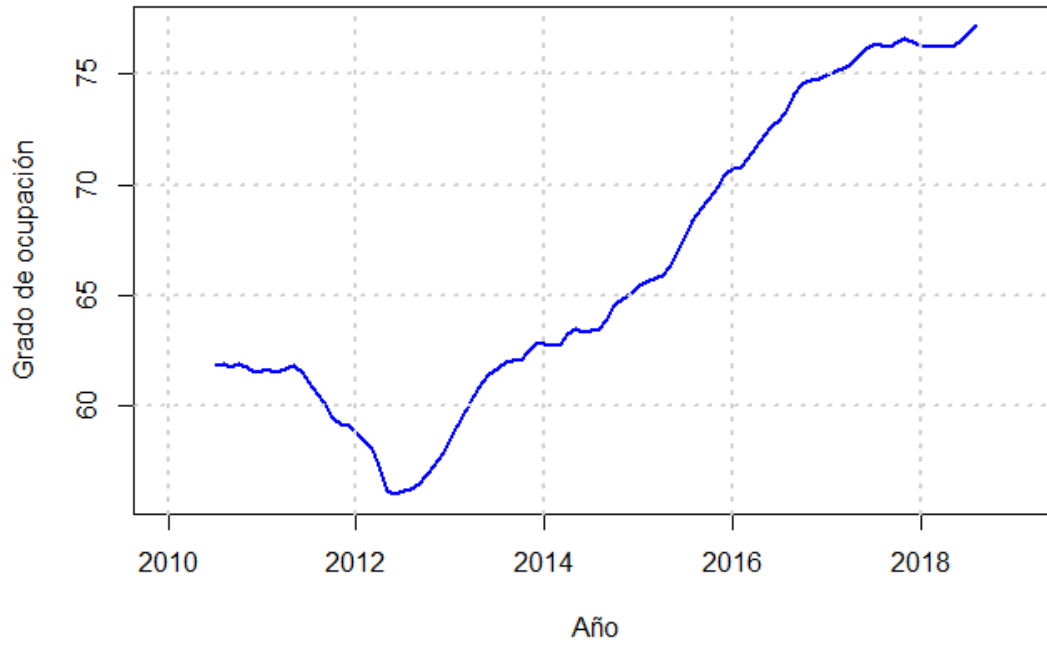
## 7. ALICANTE CENTRO

### 7.1 Grado de Ocupación

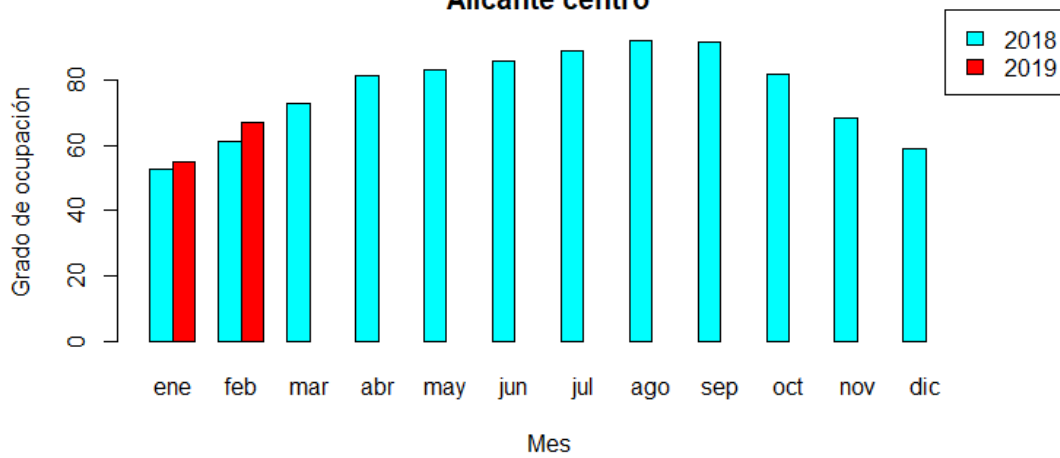
	Ene	Feb	Mar	Abr	May	Jun	Jul	Ago	Sep	Oct	Nov	Dic
<b>2010</b>	34,1	50,3	53,2	59,1	69,0	72,2	77,0	87,5	77,0	68,1	53,6	38,3
<b>2011</b>	38,2	48,0	53,4	62,2	62,8	71,9	78,6	86,3	76,9	72,3	52,1	32,3
<b>2012</b>	33,2	41,5	47,9	52,9	64,7	68,7	74,3	82,6	70,2	56,6	45,2	35,0
<b>2013</b>	34,4	42,0	53,1	59,1	68,1	76,8	82,8	90,3	78,2	64,7	50,8	38,7
<b>2014</b>	36,0	47,7	48,8	63,7	74,5	78,4	81,1	89,8	80,8	73,0	47,2	39,4
<b>2015</b>	36,0	50,6	56,5	70,1	76,2	81,9	85,7	90,3	83,4	73,7	55,8	47,8
<b>2016</b>	45,5	56,2	63,9	74,1	83,7	87,0	88,2	91,1	90,6	79,6	62,3	51,4
<b>2017</b>	48,9	65,4	69,7	79,4	83,1	88,7	91,2	91,6	92,5	81,2	70,2	52,2
<b>2018</b>	52,6	61,1	72,9	81,5	83,4	86,1	89,3	92,2	92,0	81,9	68,5	59,2
<b>2019</b>	55,0	67,2	NA	NA	NA	NA	NA	NA	NA	NA	NA	NA



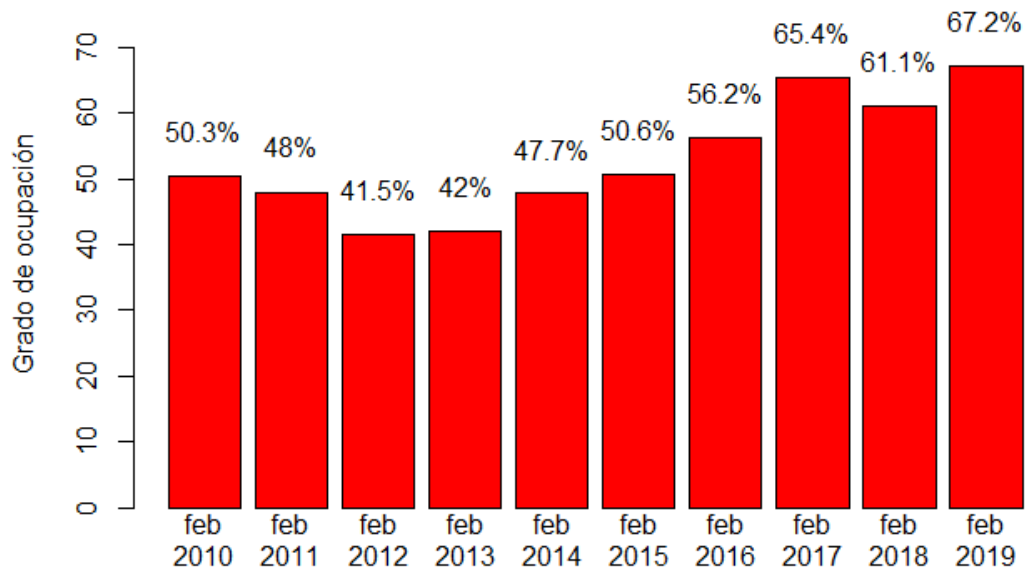
### Tendencia del grado de ocupación desestacionalizado Alicante centro



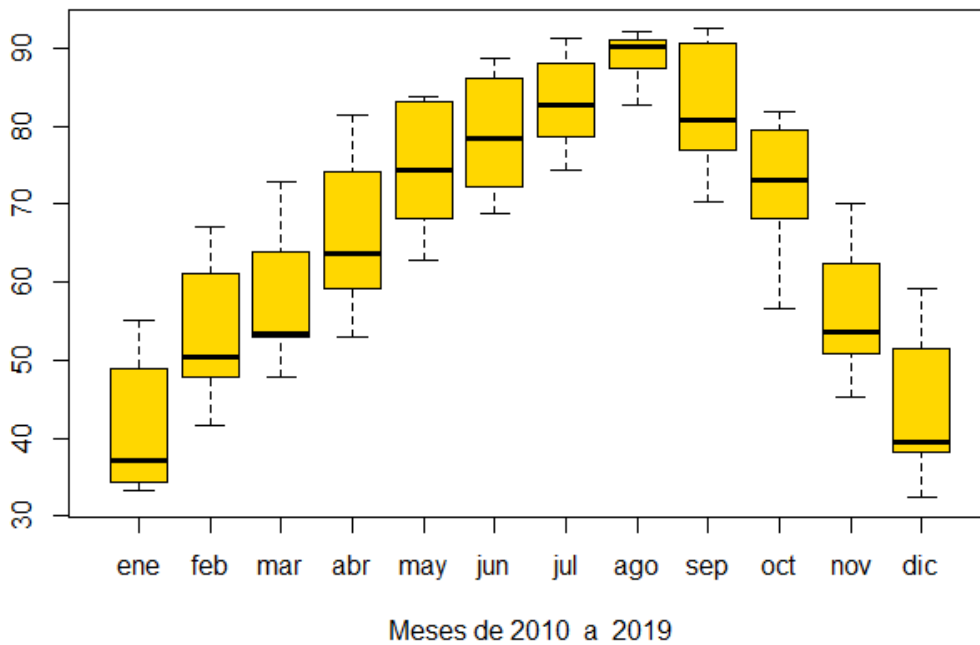
### Grado de ocupación Alicante centro



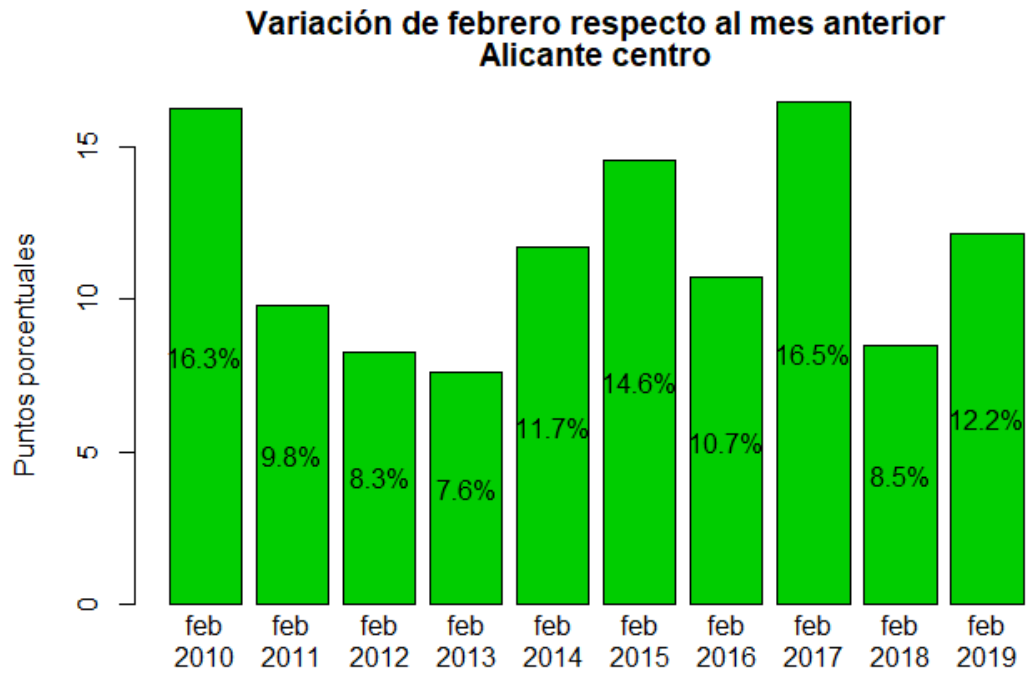
### Grado de ocupación en los meses de febrero Alicante centro



### Box plot - Grado de ocupación Alicante centro



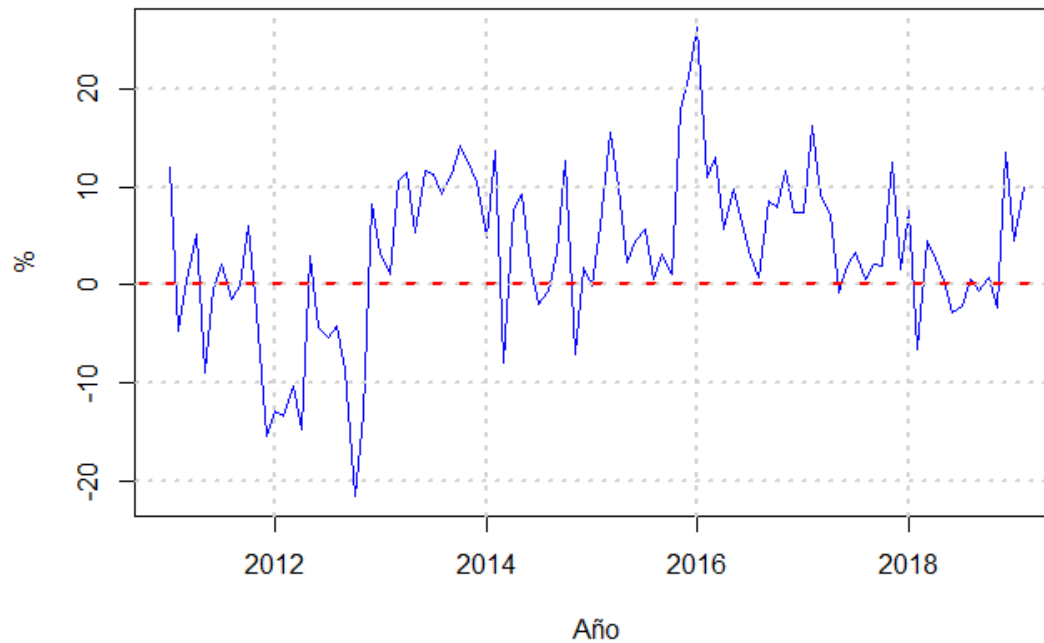
## 7.2 Variación mensual



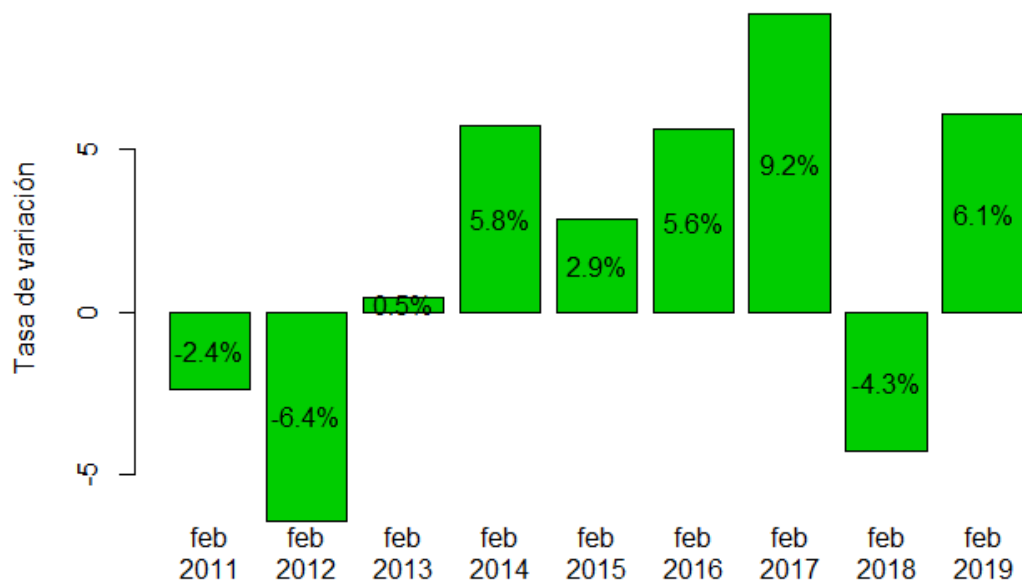


### 7.3 Variación interanual

**Tasa de variación interanual del grado de ocupación  
 Alicante centro**



**Variación de febrero respecto al mismo mes del año anterior  
 Alicante centro**

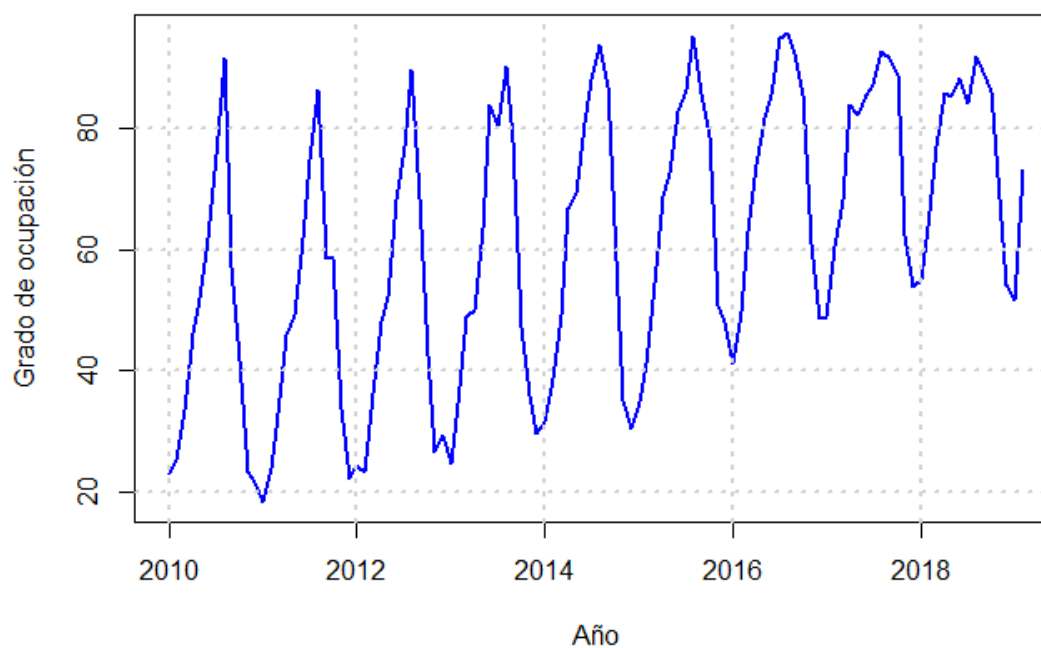


## 8. PLAYA DE SAN JUAN

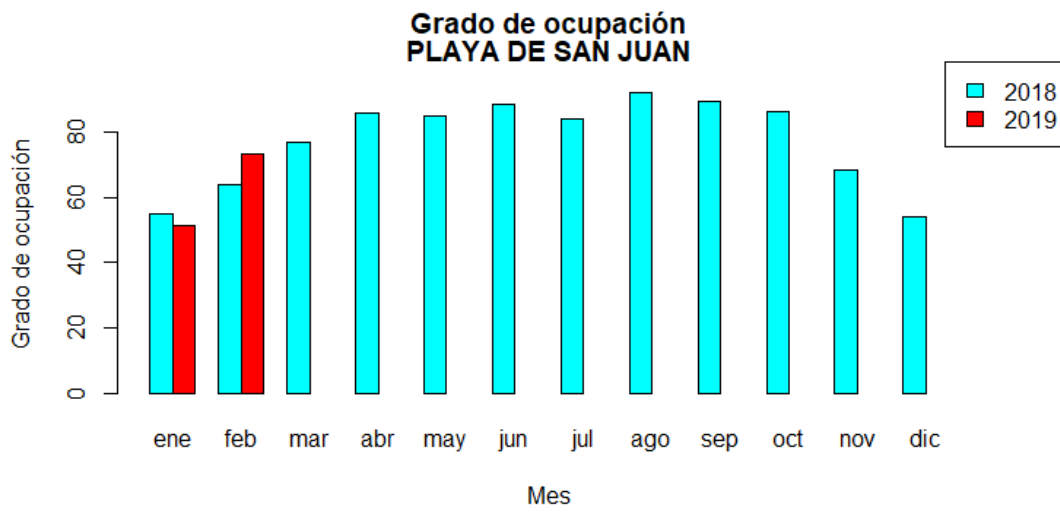
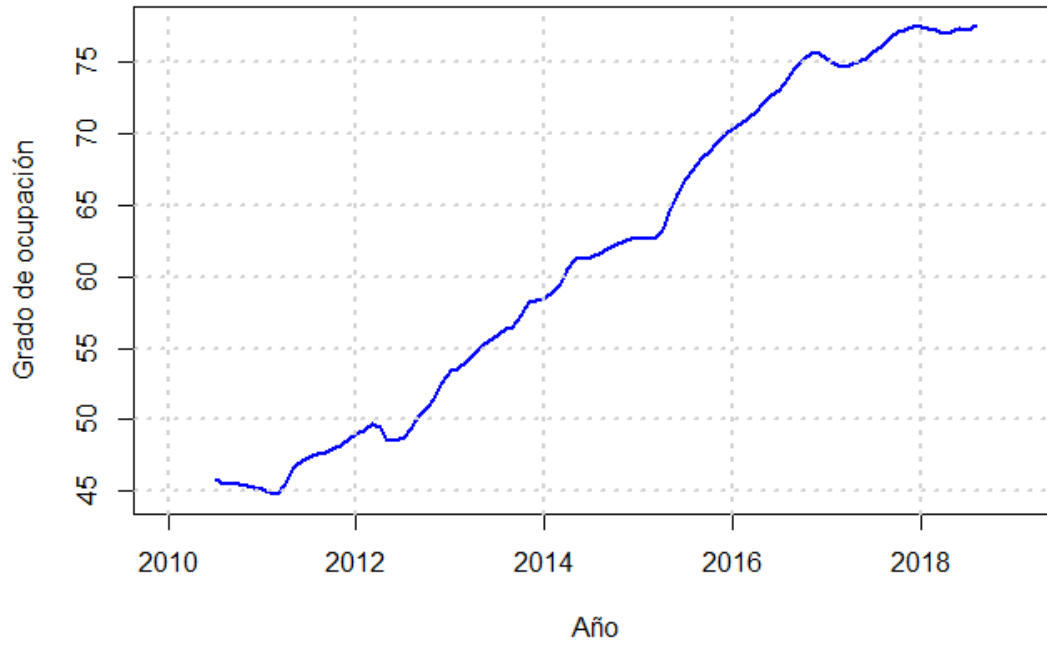
### 8.1 Grado de Ocupación

	Ene	Feb	Mar	Abr	May	Jun	Jul	Ago	Sep	Oct	Nov	Dic
<b>2010</b>	22,8	25,0	33,4	46,2	51,8	61,9	75,5	91,7	57,2	41,7	23,2	21,5
<b>2011</b>	18,1	23,7	33,0	45,8	49,2	61,8	74,9	86,3	58,6	58,6	33,7	22,2
<b>2012</b>	24,4	23,1	36,3	47,9	52,2	68,1	76,9	89,8	68,5	42,6	26,5	29,3
<b>2013</b>	24,6	34,4	48,8	49,9	63,6	84,0	80,4	90,4	77,9	47,3	36,0	29,6
<b>2014</b>	31,4	38,7	49,3	66,8	69,3	80,9	88,1	93,9	87,1	64,0	35,1	30,4
<b>2015</b>	34,7	41,1	54,3	68,8	72,5	82,9	86,4	95,1	85,9	78,7	50,8	47,9
<b>2016</b>	41,0	49,8	62,9	74,0	81,8	85,5	95,0	95,7	92,4	85,7	61,0	48,5
<b>2017</b>	48,8	60,4	68,2	84,0	82,2	85,6	87,3	92,6	91,6	88,9	62,4	53,8
<b>2018</b>	54,8	63,8	76,9	85,8	85,2	88,3	84,2	92,0	89,4	86,1	68,4	54,1
<b>2019</b>	51,5	73,2	NA	NA	NA	NA	NA	NA	NA	NA	NA	NA

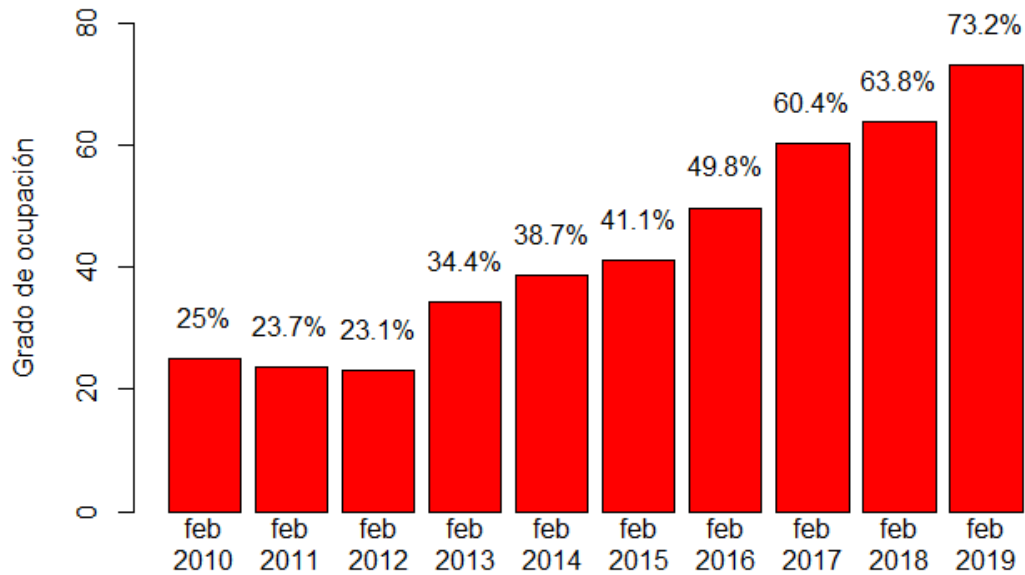
**Grado de ocupación  
PLAYA DE SAN JUAN**



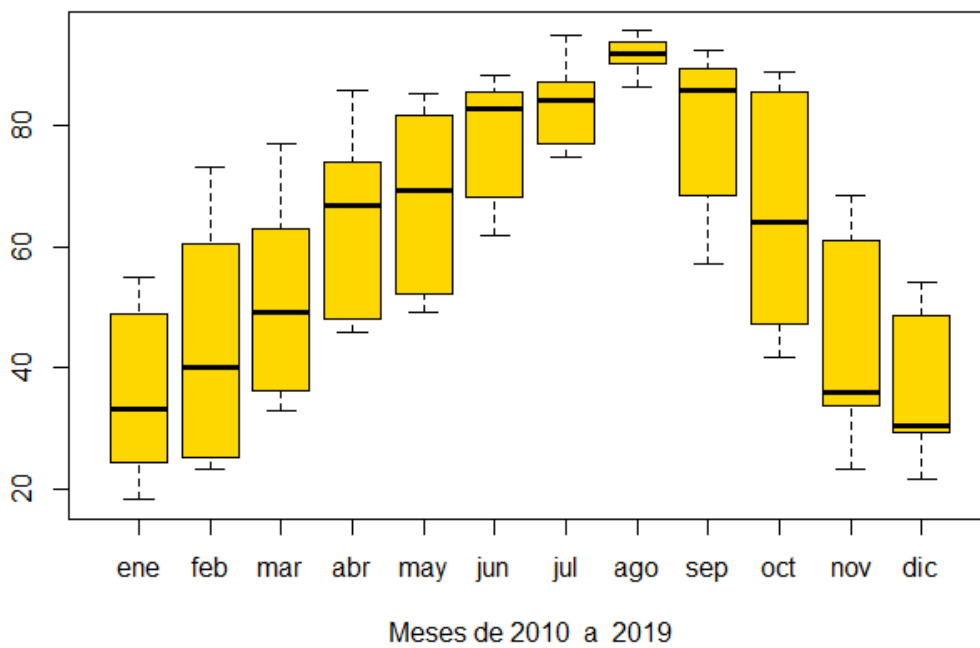
### Tendencia del grado de ocupación desestacionalizado PLAYA DE SAN JUAN



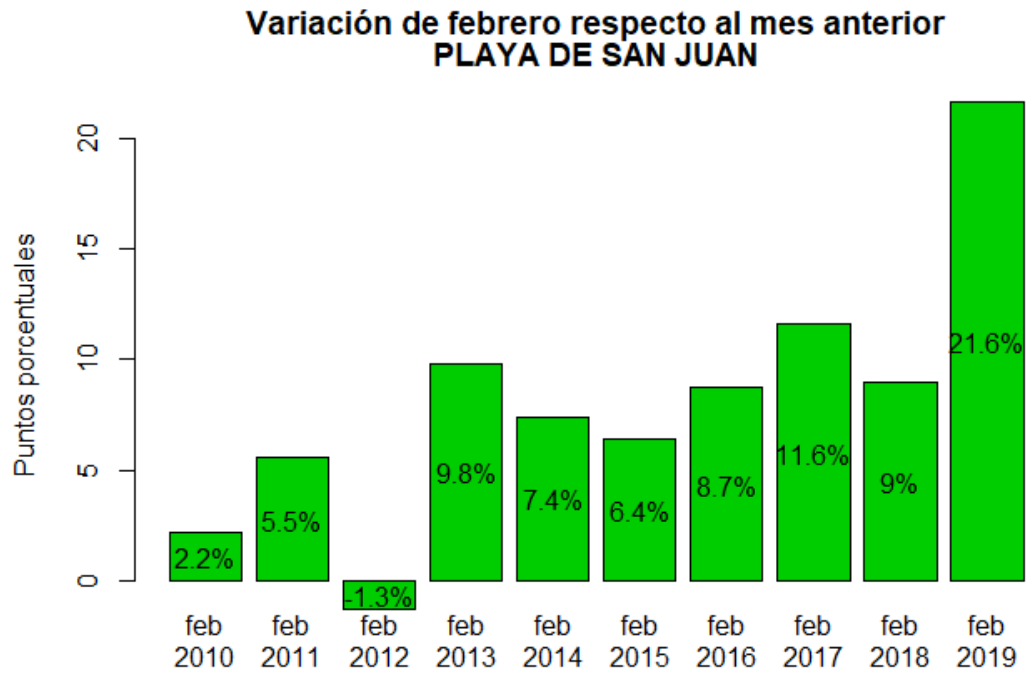
**Grado de ocupación en los meses de febrero  
 PLAYA DE SAN JUAN**



**Box plot - Grado de ocupación  
 PLAYA DE SAN JUAN**

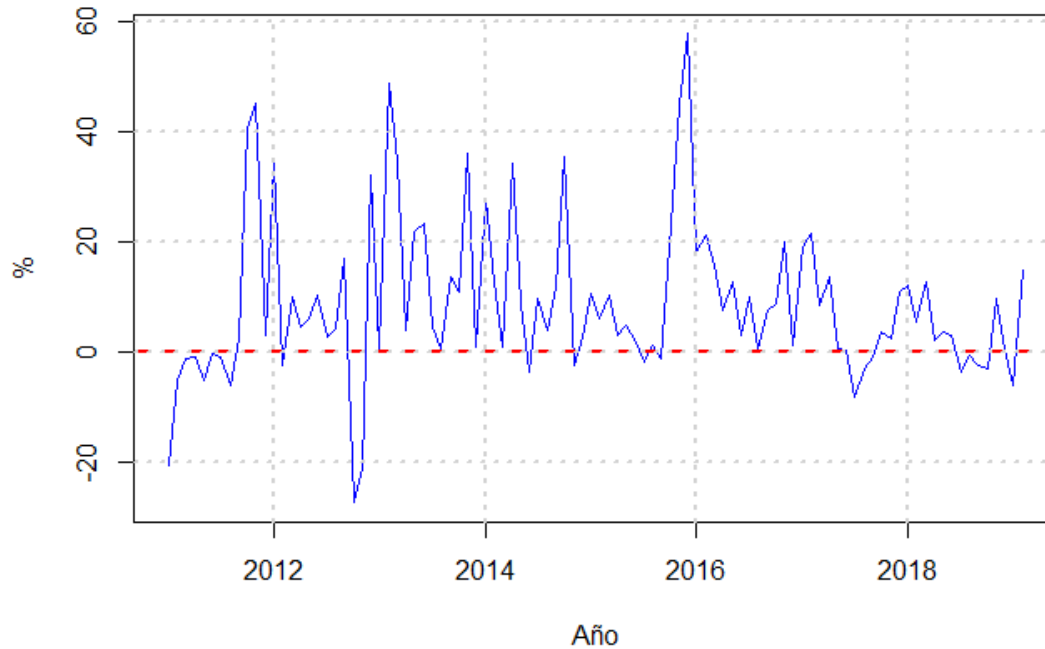


## 8.2 Variación mensual

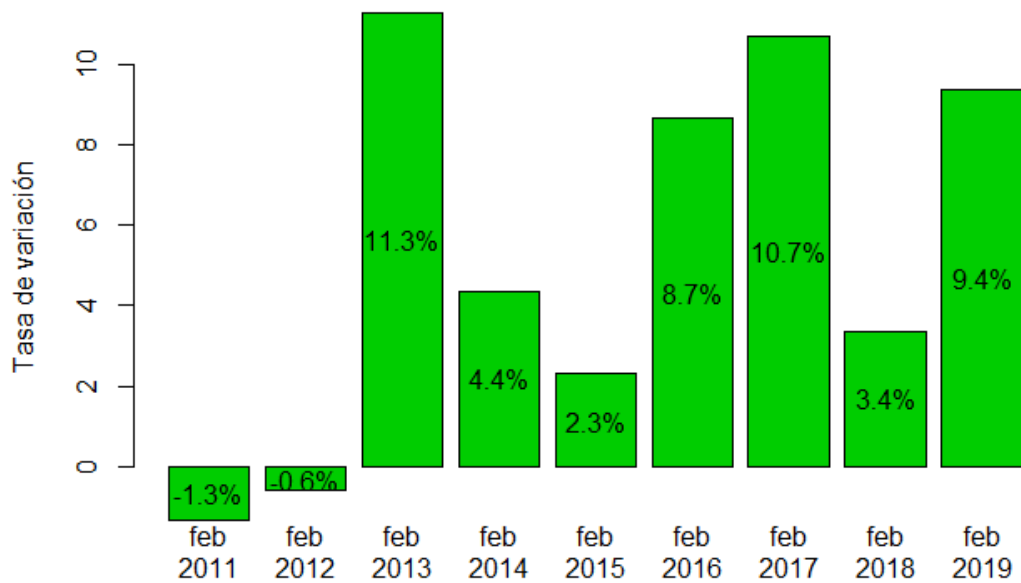


### 8.3 Variación interanual

**Tasa de variación interanual del grado de ocupación  
PLAYA DE SAN JUAN**



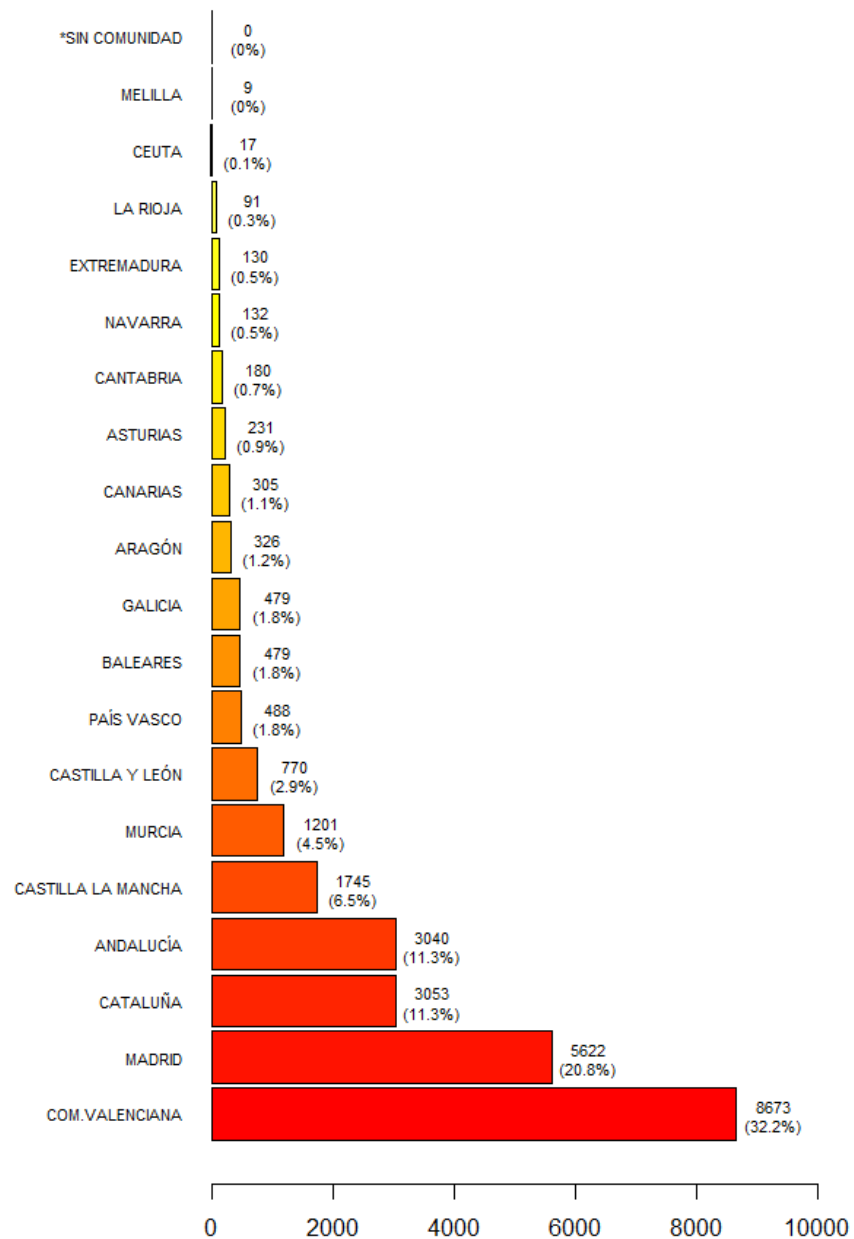
**Variación de febrero respecto al mismo mes del año anterior  
PLAYA DE SAN JUAN**



## 9. VISITANTES SEGÚN PROCEDENCIA

### 9.1 Residentes en España

**Visitantes según comunidad autónoma de procedencia  
 Área metropolitana de Alicante**



## 9.2 Residentes fuera de España

**Visitantes según país de procedencia  
 Área metropolitana de Alicante**

