



ASOCIACIÓN PROVINCIAL DE  
HOTELES Y ALOJAMIENTOS  
TURÍSTICOS DE ALICANTE

**INFORME MENSUAL**

# Estadística ocupación

**NOVIEMBRE 2018**

Informe mensual de indicadores de ocupación en los establecimientos hoteleros y alojamientos de la provincia de Alicante

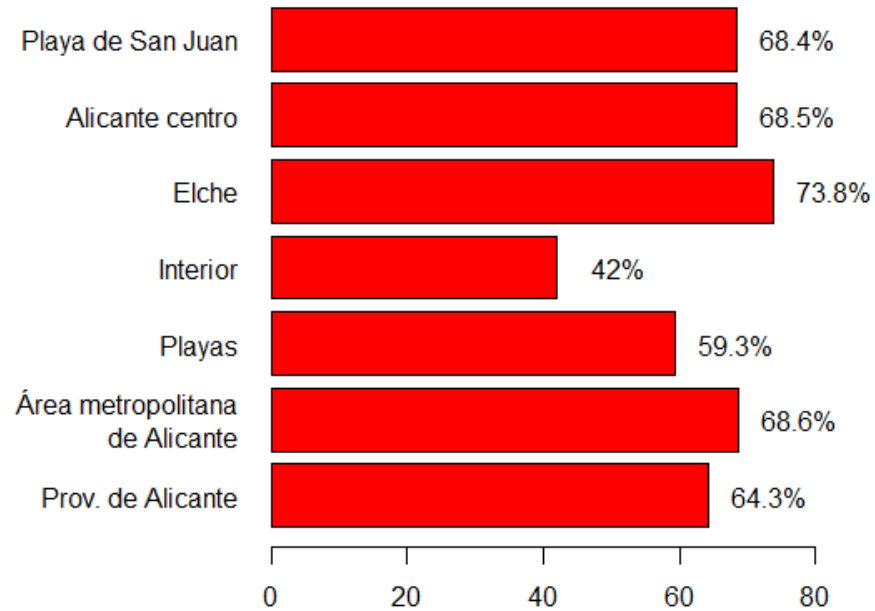
## Contenido

1. DATOS DEL ÚLTIMO MES .....	3
Grado de ocupación según zona .....	3
2. PROVINCIA DE ALICANTE .....	4
2.1 Grado de Ocupación .....	4
2.2 Variación mensual .....	7
2.3 Variación interanual .....	8
3. ÁREA METROPOLITANA DE ALICANTE .....	9
3.1 Grado de Ocupación .....	9
3.2 Variación mensual .....	12
3.3 Variación interanual .....	13
4. PLAYAS DE LA PROVINCIA DE ALICANTE .....	14
4.1 Grado de Ocupación .....	14
4.2 Variación mensual .....	17
4.3 Variación interanual .....	18
5. INTERIOR DE LA PROVINCIA DE ALICANTE .....	19
5.1 Grado de Ocupación .....	19
5.2 Variación mensual .....	22
5.3 Variación interanual .....	23
6. ÁREA METROPOLITANA DE ELCHE .....	24
6.1 Grado de Ocupación .....	24
6.2 Variación mensual .....	27
6.3 Variación interanual .....	28
7. ALICANTE CENTRO .....	29
7.1 Grado de Ocupación .....	29
7.2 Variación mensual .....	32
7.3 Variación interanual .....	33
8. SAN JUAN DE ALICANTE .....	34
8.1 Grado de Ocupación .....	34
8.2 Variación mensual .....	37
8.3 Variación interanual .....	38
9. VISITANTES SEGÚN PROCEDENCIA .....	39
9.1 Residentes en España .....	39
9.2 Residentes fuera de España .....	40

## 1. DATOS DEL ÚLTIMO MES

### Grado de ocupación según zona

**Grado de ocupación en el mes de noviembre  
Provincia de Alicante**

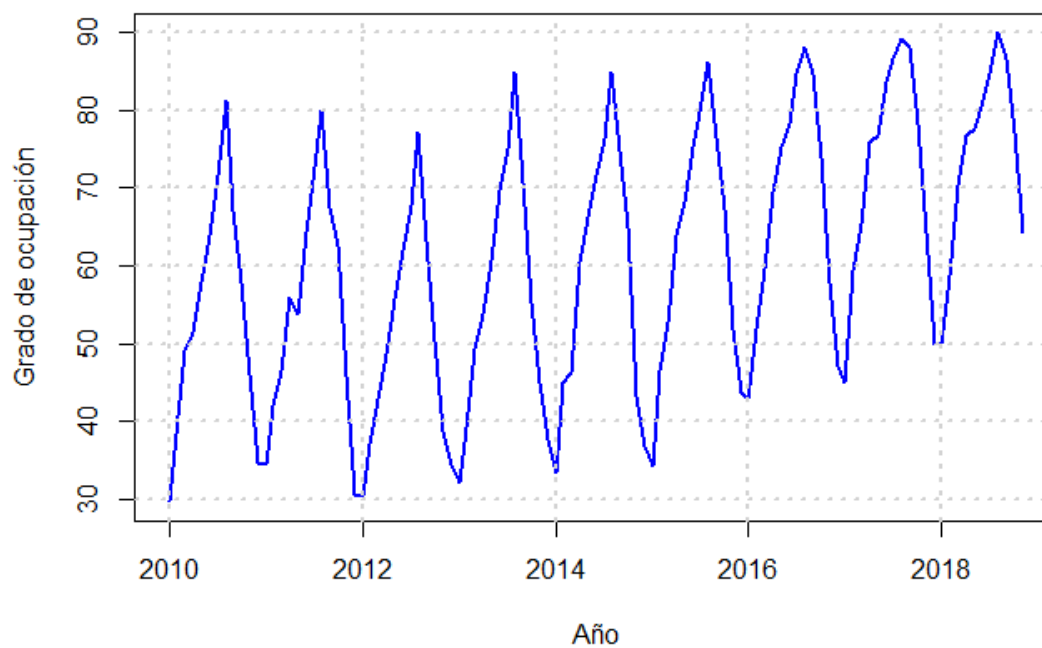


## 2. PROVINCIA DE ALICANTE

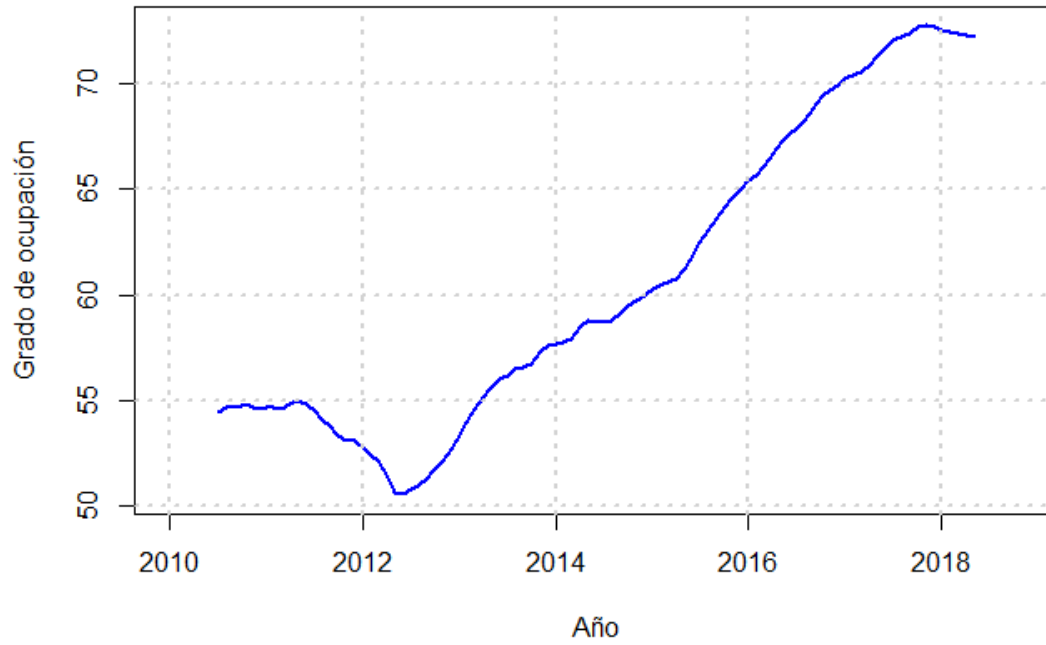
### 2.1 Grado de Ocupación

	Ene	Feb	Mar	Abr	May	Jun	Jul	Ago	Sep	Oct	Nov	Dic
<b>2010</b>	29,6	40,7	49,0	51,4	57,8	63,8	71,7	81,3	67,2	57,8	46,0	34,6
<b>2011</b>	34,3	41,9	46,5	55,9	53,8	64,4	72,7	79,9	67,6	62,5	45,8	30,5
<b>2012</b>	30,4	36,9	42,9	48,6	55,6	62,0	67,7	77,2	63,3	50,4	38,6	34,4
<b>2013</b>	32,1	39,1	49,3	53,7	60,6	69,8	75,1	84,9	70,8	55,4	45,0	37,5
<b>2014</b>	33,4	44,9	46,3	60,3	66,2	71,6	76,3	85,0	74,9	64,8	43,2	36,8
<b>2015</b>	34,2	46,4	52,7	63,8	68,3	75,2	79,8	86,2	76,6	67,3	51,9	43,6
<b>2016</b>	42,7	51,7	59,6	69,4	75,2	78,4	84,8	88,2	84,6	73,9	57,8	47,0
<b>2017</b>	44,9	59,4	65,4	75,9	76,7	83,6	86,7	89,2	88,2	78,3	64,3	49,8
<b>2018</b>	49,9	58,8	70,4	76,8	77,6	81,2	84,7	90,0	86,6	77,2	64,3	NA

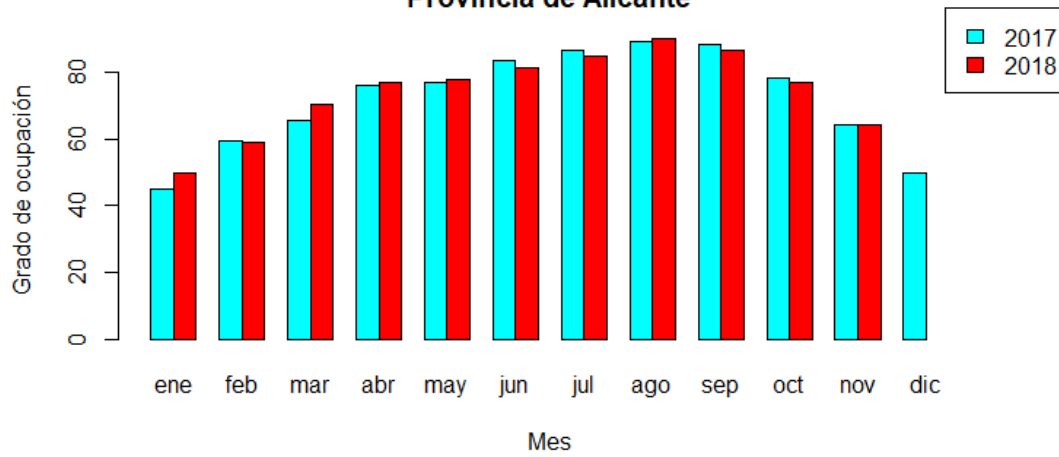
**Grado de ocupación  
 Provincia de Alicante**



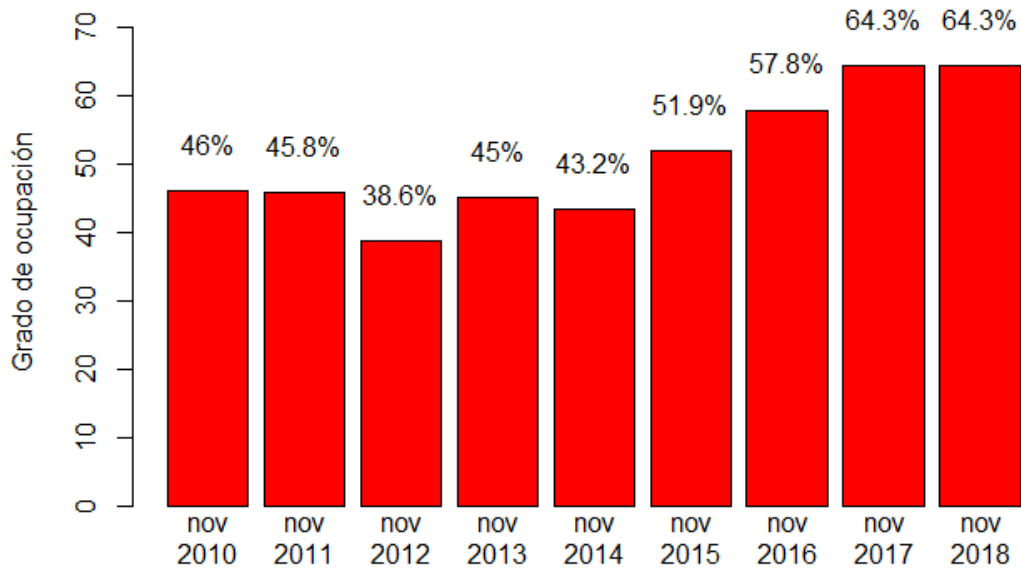
### Tendencia del grado de ocupación desestacionalizado Provincia de Alicante



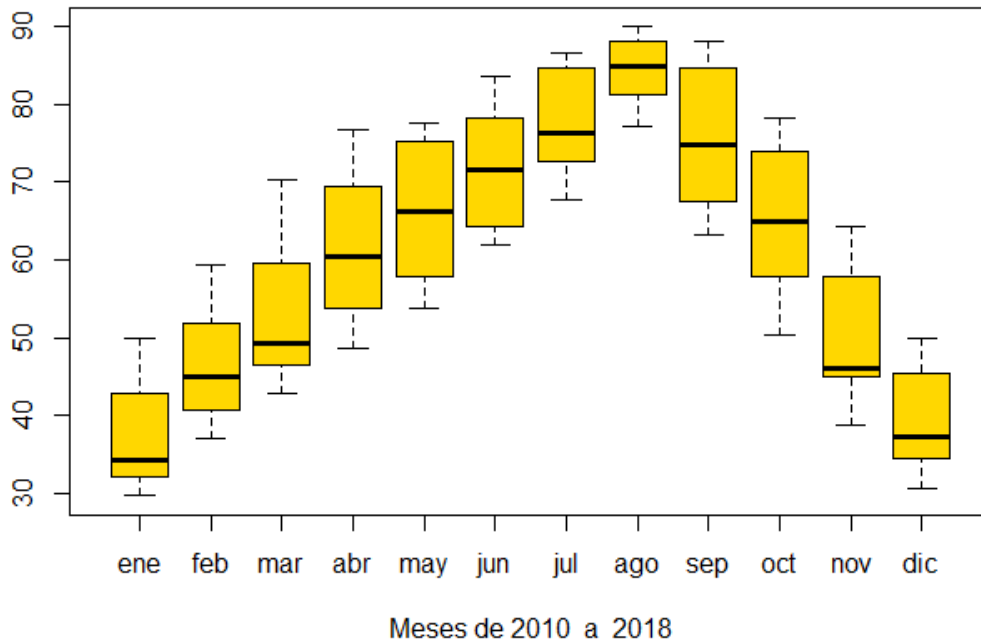
### Grado de ocupación Provincia de Alicante



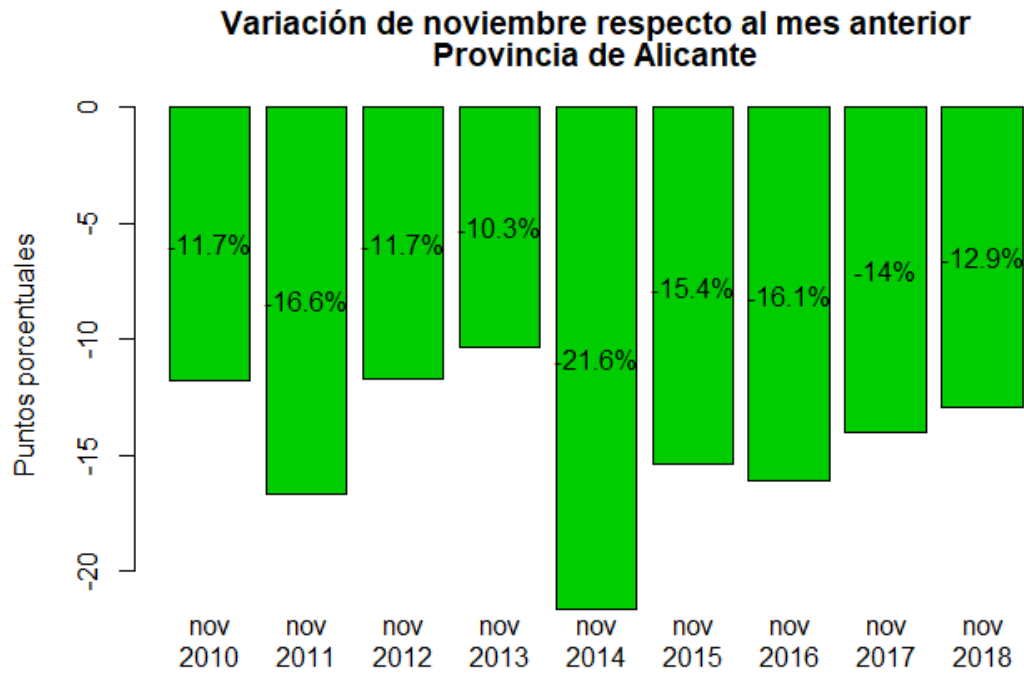
**Grado de ocupación en los meses de noviembre  
 Provincia de Alicante**



**Box plot - Grado de ocupación  
 Provincia de Alicante**

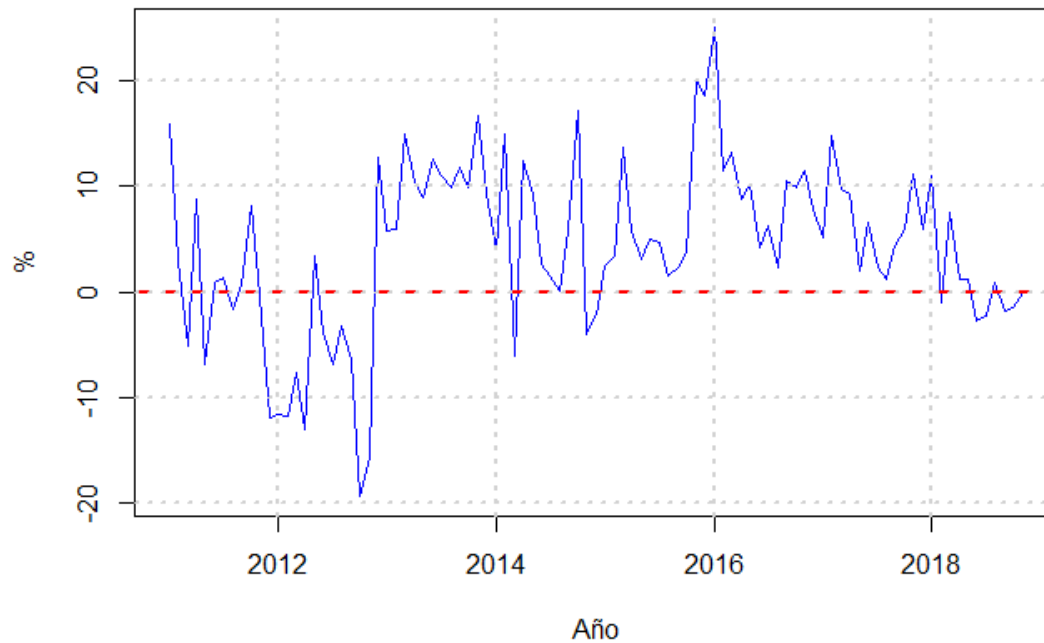


## 2.2 Variación mensual

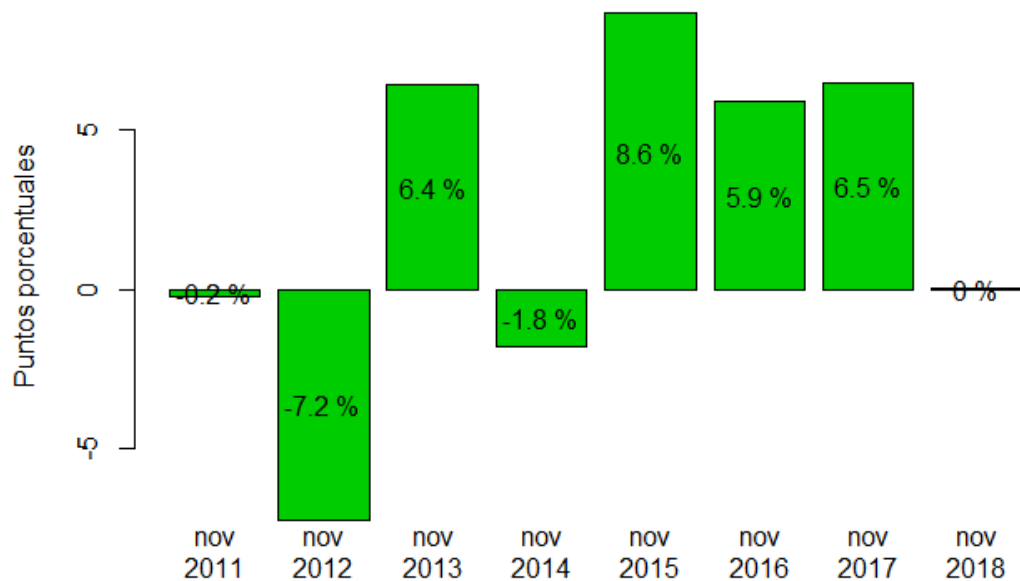


## 2.3 Variación interanual

**Tasa de variación interanual del grado de ocupación  
 Provincia de Alicante**



**Variación de noviembre respecto al mismo mes del año anterior  
 Provincia de Alicante**



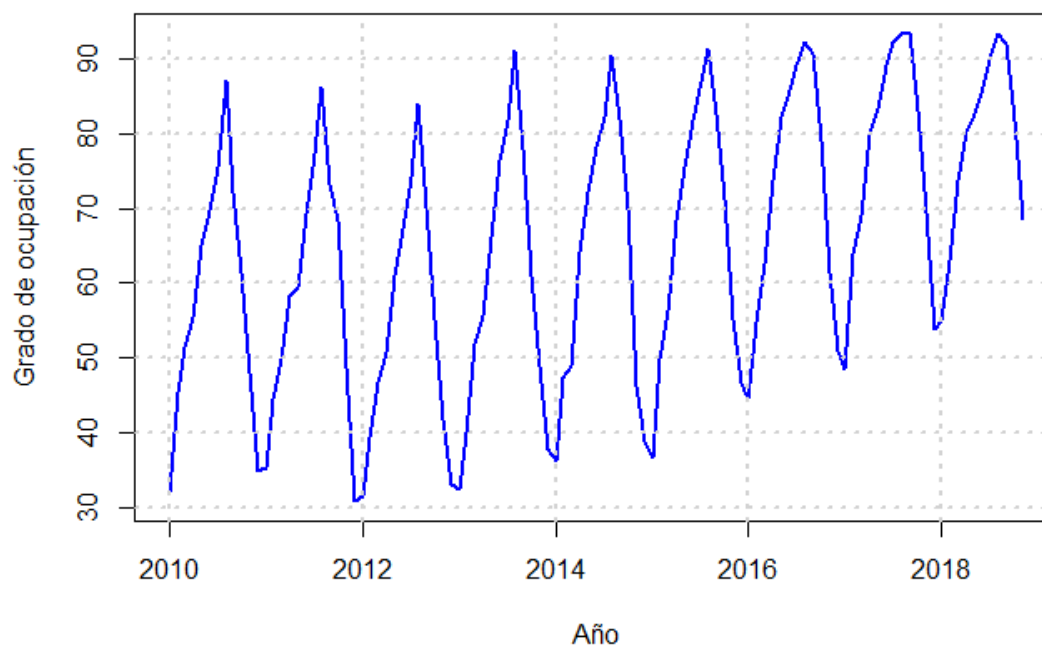


### 3. ÁREA METROPOLITANA DE ALICANTE

#### 3.1 Grado de Ocupación

	Ene	Feb	Mar	Abr	May	Jun	Jul	Ago	Sep	Oct	Nov	Dic
<b>2010</b>	32,0	45,4	51,4	55,5	65,0	69,7	75,6	87,1	72,2	61,5	48,1	34,9
<b>2011</b>	35,4	44,5	49,9	58,3	59,4	69,2	77,2	86,2	73,3	68,3	48,6	30,8
<b>2012</b>	31,5	39,3	46,8	50,7	61,1	67,2	74,2	83,9	70,2	55,1	41,9	33,0
<b>2013</b>	32,5	40,1	51,9	55,6	66,1	76,5	81,8	91,0	78,1	61,0	49,0	37,7
<b>2014</b>	36,1	47,4	49,0	64,0	72,2	78,3	82,1	90,6	82,0	69,9	46,3	38,8
<b>2015</b>	36,7	49,8	56,2	68,4	75,5	81,7	85,9	91,4	82,6	71,2	55,2	46,7
<b>2016</b>	44,5	54,7	62,6	73,8	82,1	85,9	89,1	92,3	90,8	79,0	61,3	51,0
<b>2017</b>	48,5	63,9	69,1	80,0	83,2	89,0	92,3	93,4	93,5	83,2	69,4	53,9
<b>2018</b>	54,9	63,1	73,7	80,2	82,7	86,3	90,1	93,4	92,0	81,7	68,6	NA

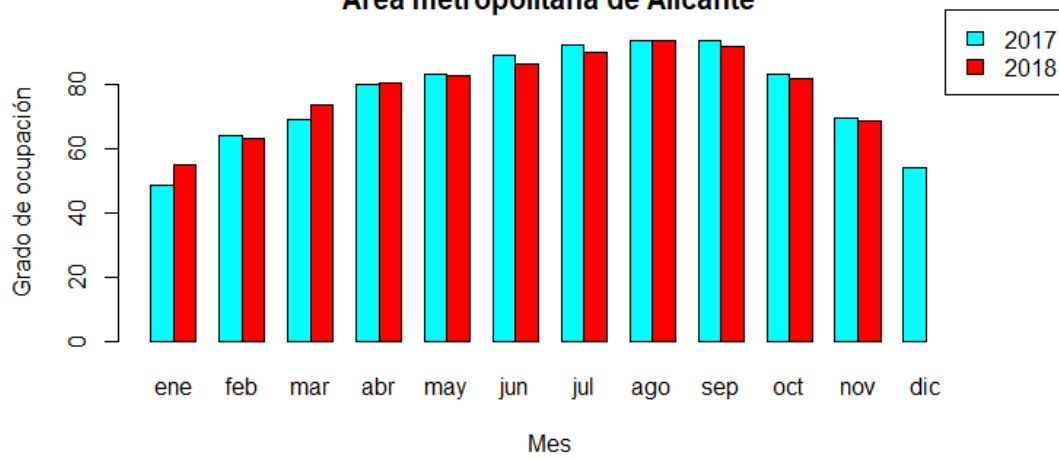
**Grado de ocupación  
 Área metropolitana de Alicante**



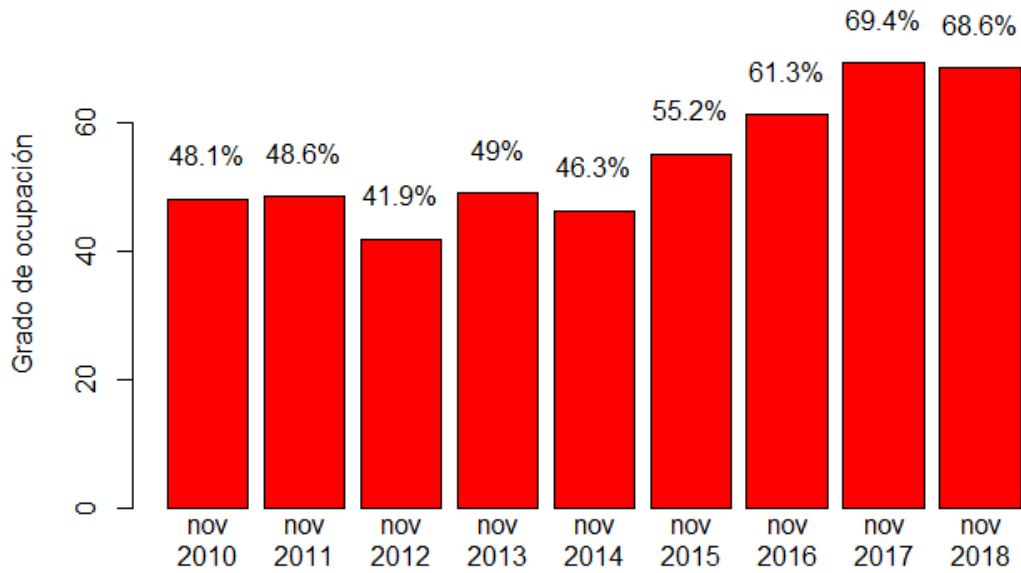
### Tendencia del grado de ocupación desestacionalizado Área metropolitana de Alicante



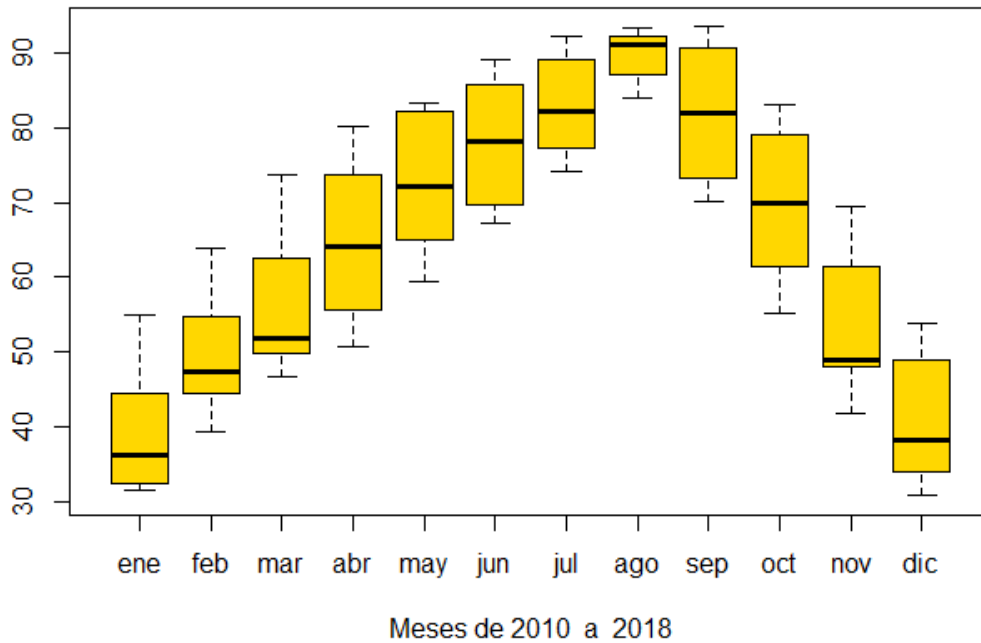
### Grado de ocupación Área metropolitana de Alicante



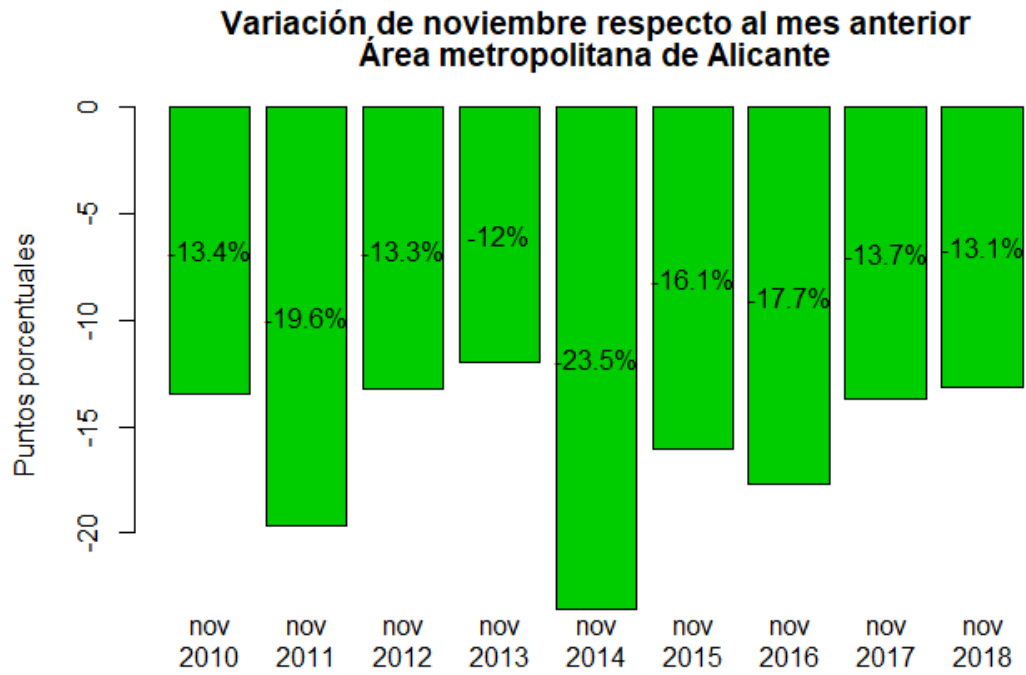
**Grado de ocupación en los meses de noviembre  
 Área metropolitana de Alicante**



**Box plot - Grado de ocupación  
 Área metropolitana de Alicante**

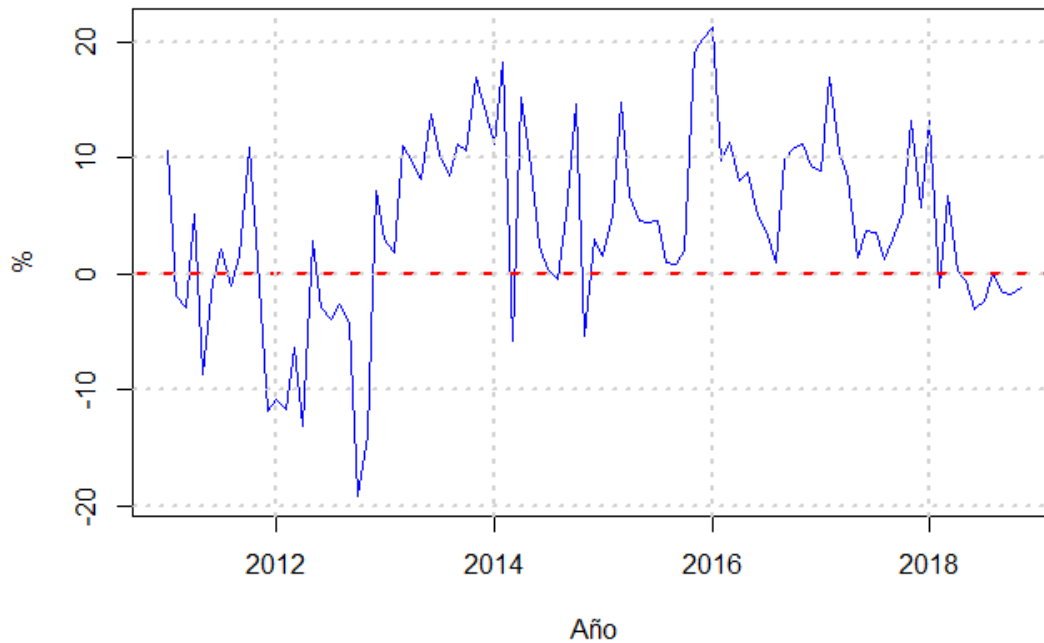


### 3.2 Variación mensual

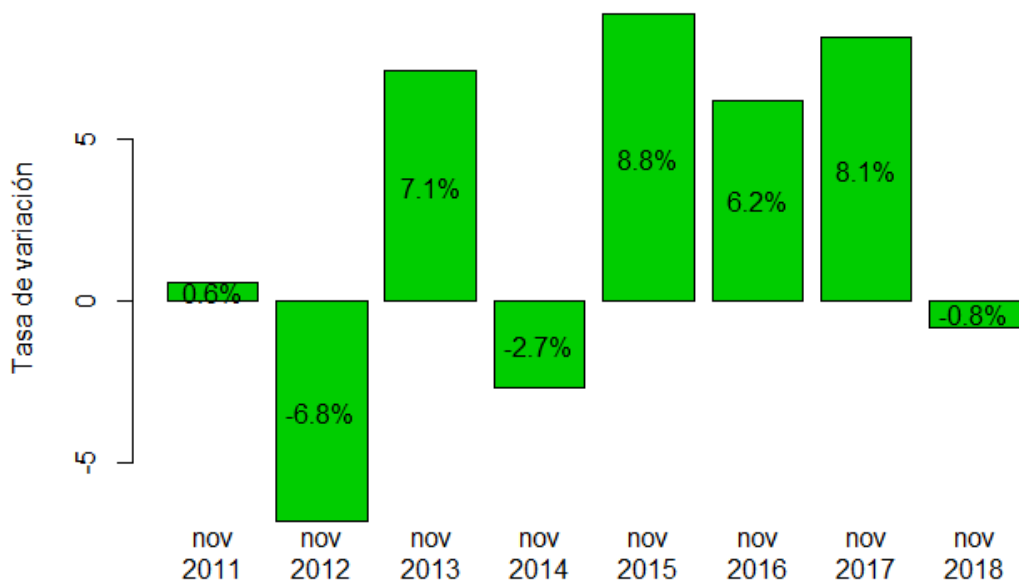


### 3.3 Variación interanual

**Tasa de variación interanual del grado de ocupación  
 Área metropolitana de Alicante**



**Variación de noviembre respecto al mismo mes del año anterior  
 Área metropolitana de Alicante**

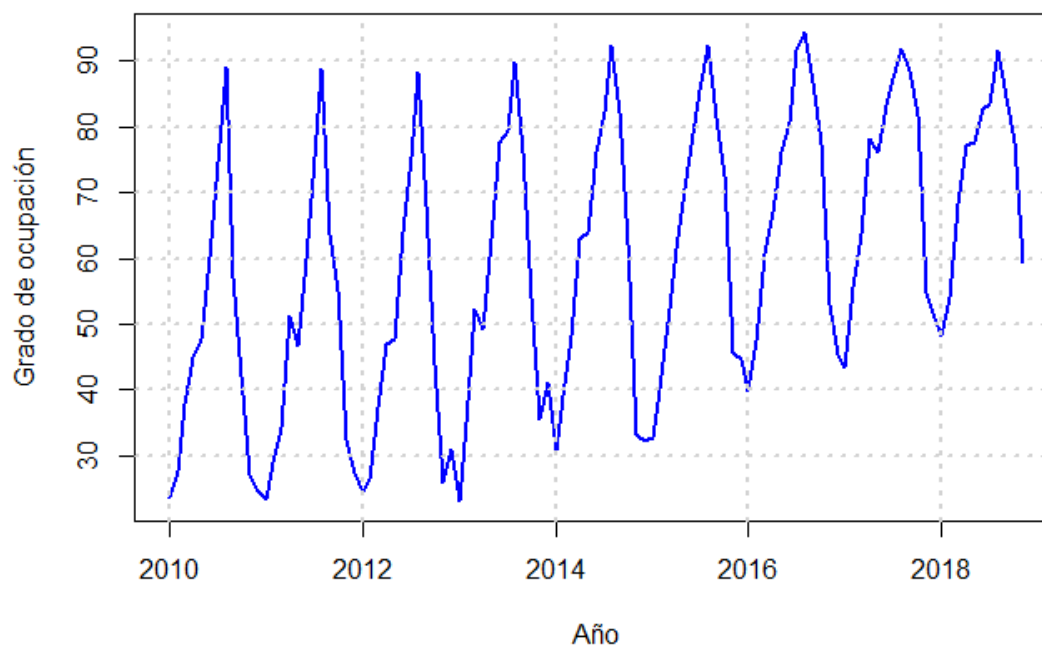


## 4. PLAYAS DE LA PROVINCIA DE ALICANTE

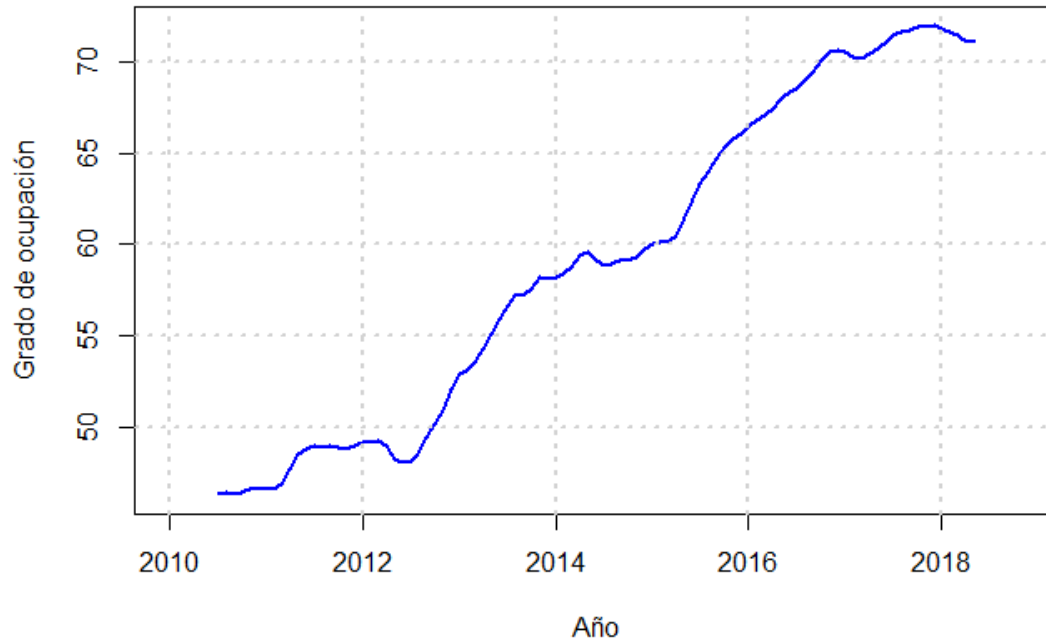
### 4.1 Grado de Ocupación

	Ene	Feb	Mar	Abr	May	Jun	Jul	Ago	Sep	Oct	Nov	Dic
<b>2010</b>	23,5	27,7	37,7	44,8	47,6	60,2	74,5	89,2	57,0	42,2	27,1	24,5
<b>2011</b>	23,4	29,0	34,2	51,2	46,6	59,9	75,5	88,9	63,8	55,1	32,5	27,5
<b>2012</b>	24,4	26,3	37,4	46,9	47,8	63,9	75,3	88,3	68,0	44,0	25,8	30,9
<b>2013</b>	23,0	34,9	52,3	49,1	62,9	77,7	79,5	89,9	76,1	54,0	35,5	41,2
<b>2014</b>	30,6	39,1	48,3	62,9	63,9	76,0	82,1	92,3	82,3	62,1	33,3	32,1
<b>2015</b>	32,7	40,0	50,2	61,5	70,6	78,9	85,4	92,5	81,5	72,6	45,7	44,6
<b>2016</b>	39,7	47,3	60,6	66,9	76,3	80,8	91,6	94,3	86,7	77,4	53,0	45,5
<b>2017</b>	43,4	55,5	63,7	78,2	76,1	83,1	87,4	91,8	88,6	81,8	54,9	50,9
<b>2018</b>	48,1	54,1	68,4	77,1	77,6	82,8	83,4	91,8	84,7	77,5	59,3	NA

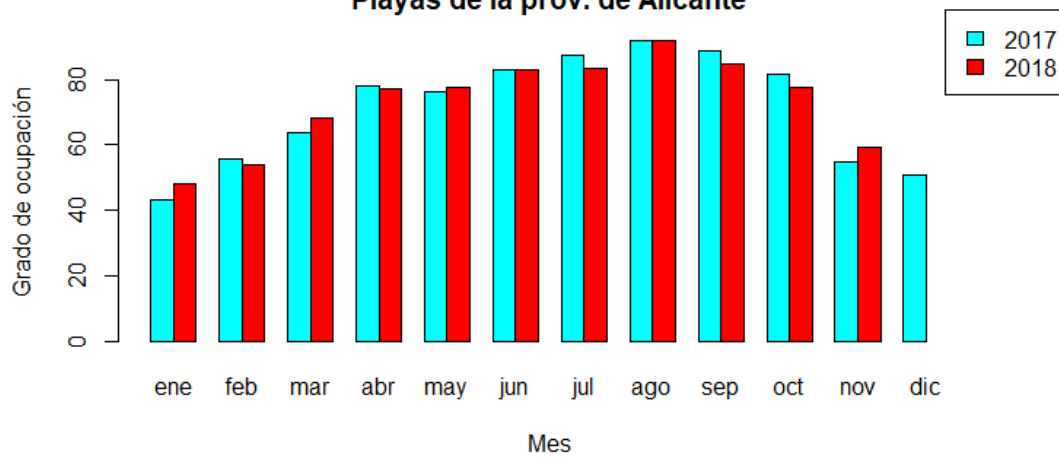
**Grado de ocupación  
 Playas de la prov. de Alicante**



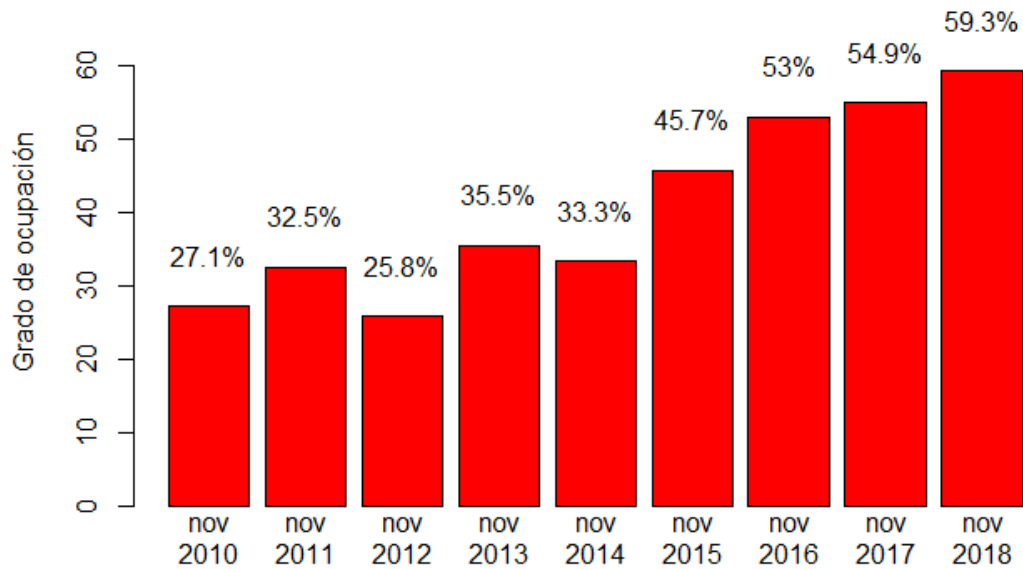
### Tendencia del grado de ocupación desestacionalizado Playas de la prov. de Alicante



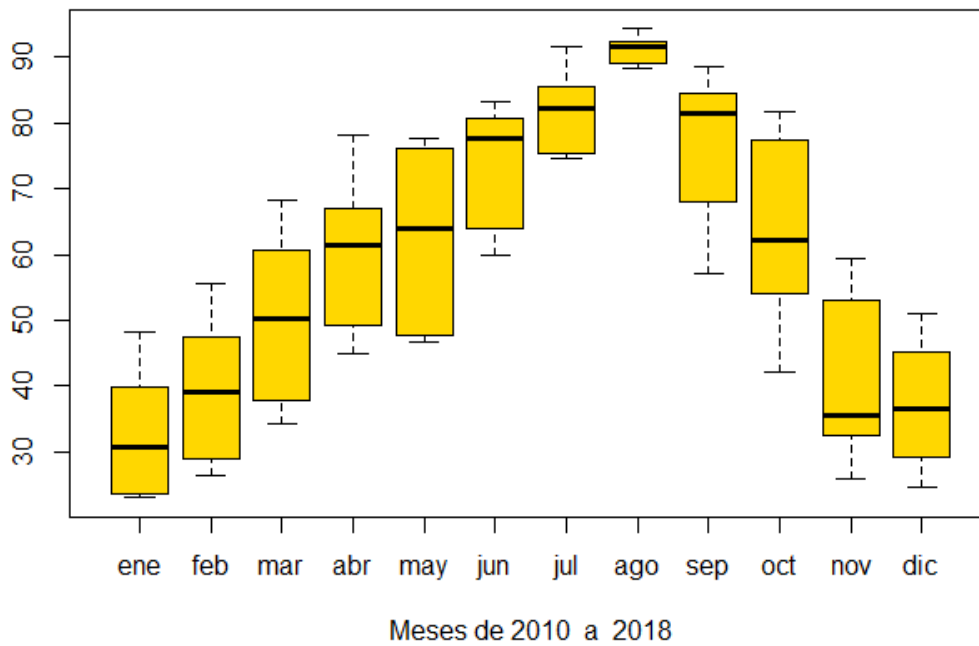
### Grado de ocupación Playas de la prov. de Alicante



**Grado de ocupación en los meses de noviembre  
 Playas de la prov. de Alicante**

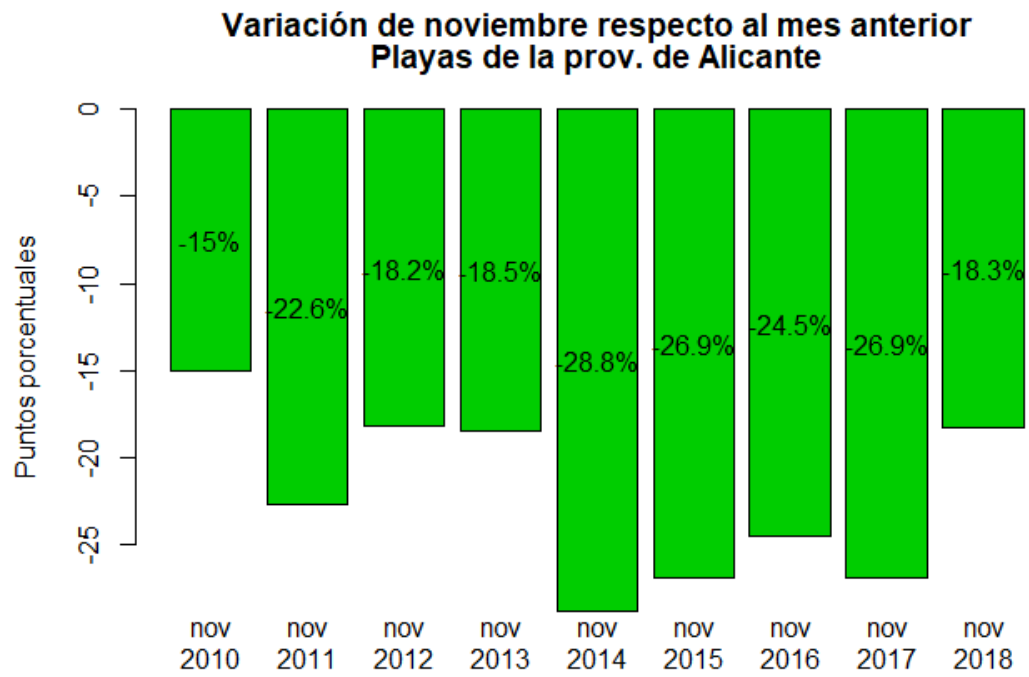


**Box plot - Grado de ocupación  
 Playas de la prov. de Alicante**



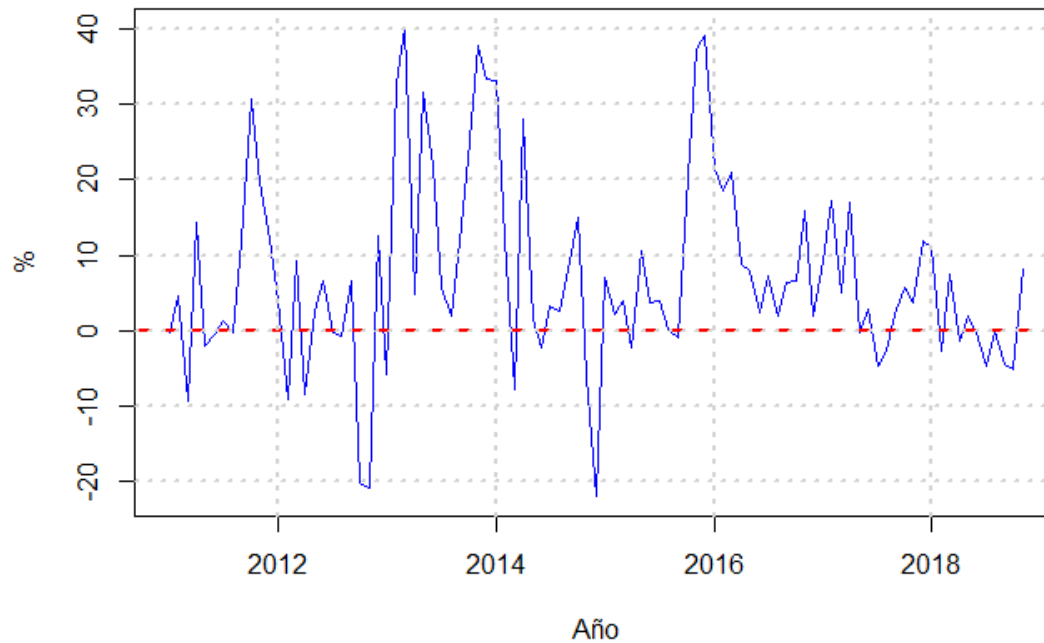


## 4.2 Variación mensual

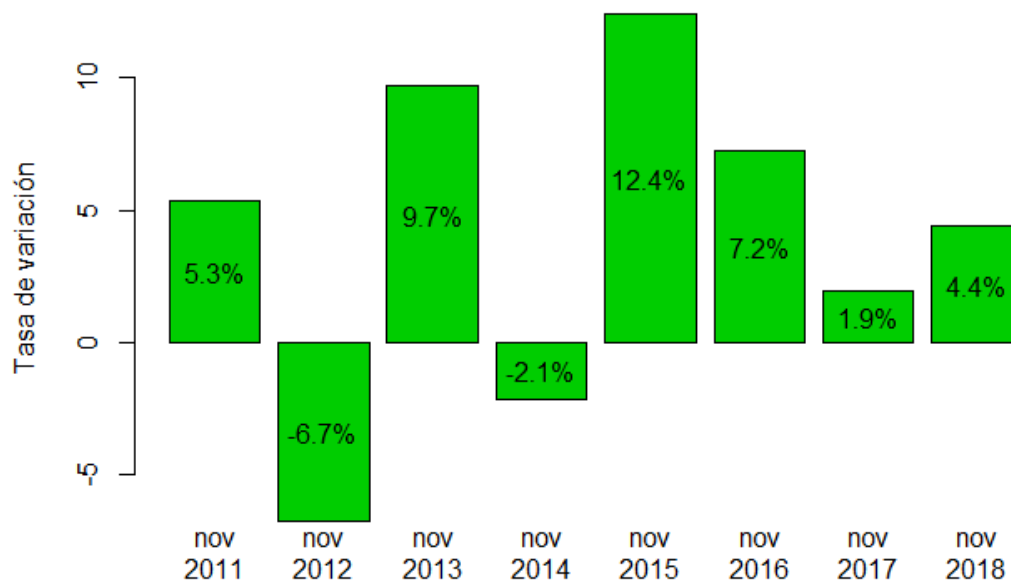


### 4.3 Variación interanual

**Tasa de variación interanual del grado de ocupación  
 Playas de la prov. de Alicante**



**Variación de noviembre respecto al mismo mes del año anterior  
 Playas de la prov. de Alicante**

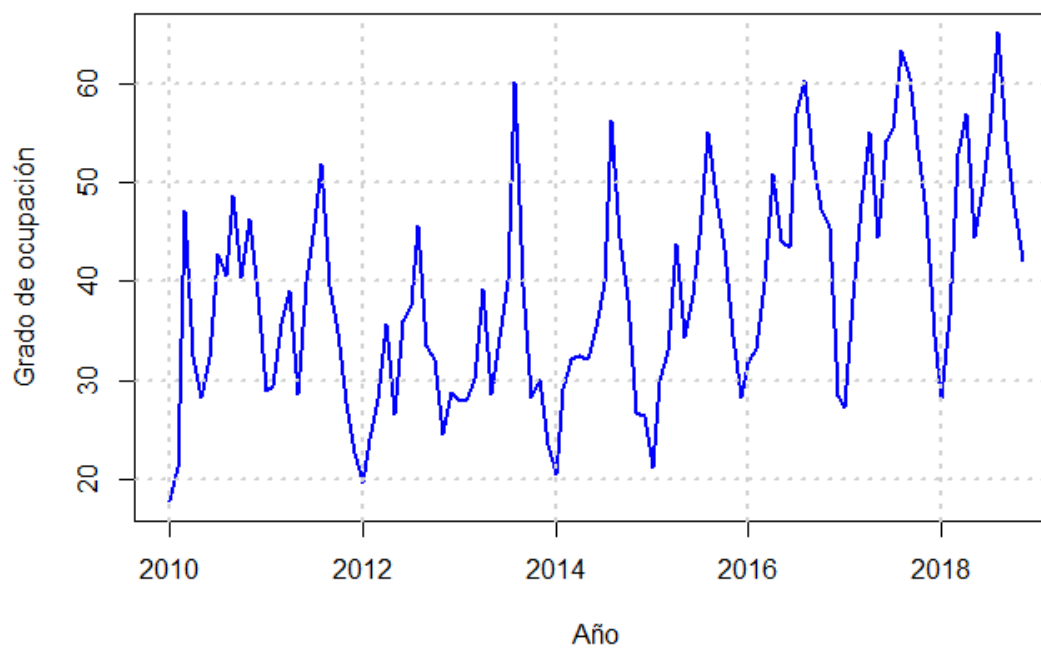


## 5. INTERIOR DE LA PROVINCIA DE ALICANTE

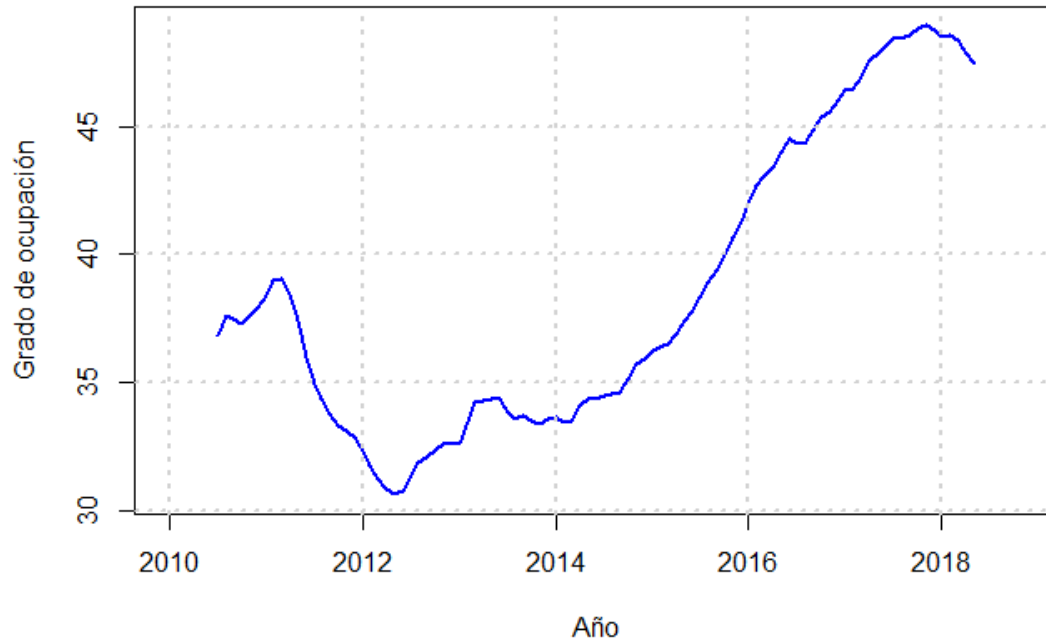
### 5.1 Grado de Ocupación

	Ene	Feb	Mar	Abr	May	Jun	Jul	Ago	Sep	Oct	Nov	Dic
<b>2010</b>	17,7	21,2	47,2	32,4	28,3	32,3	42,7	40,6	48,7	40,3	46,4	38,5
<b>2011</b>	28,9	29,4	35,8	39,1	28,6	39,9	45,9	51,9	39,6	34,8	27,7	22,6
<b>2012</b>	19,6	24,0	28,1	35,6	26,6	36,0	37,6	45,6	33,5	32,2	24,6	28,8
<b>2013</b>	28,0	27,9	30,1	39,3	28,6	34,4	40,1	60,2	39,5	28,3	30,1	23,6
<b>2014</b>	20,5	29,2	32,1	32,5	32,2	35,3	40,0	56,3	44,5	38,3	26,7	26,4
<b>2015</b>	21,2	30,0	32,9	43,8	34,3	38,5	44,6	55,1	48,6	43,3	34,6	28,2
<b>2016</b>	31,8	33,2	39,9	50,9	44,1	43,5	57,0	60,3	52,2	47,4	45,5	28,5
<b>2017</b>	27,2	38,2	47,8	55,2	44,4	54,2	55,4	63,3	60,7	53,4	46,8	34,5
<b>2018</b>	28,0	36,6	52,9	56,9	44,4	49,6	54,9	65,1	54,3	47,5	42,0	NA

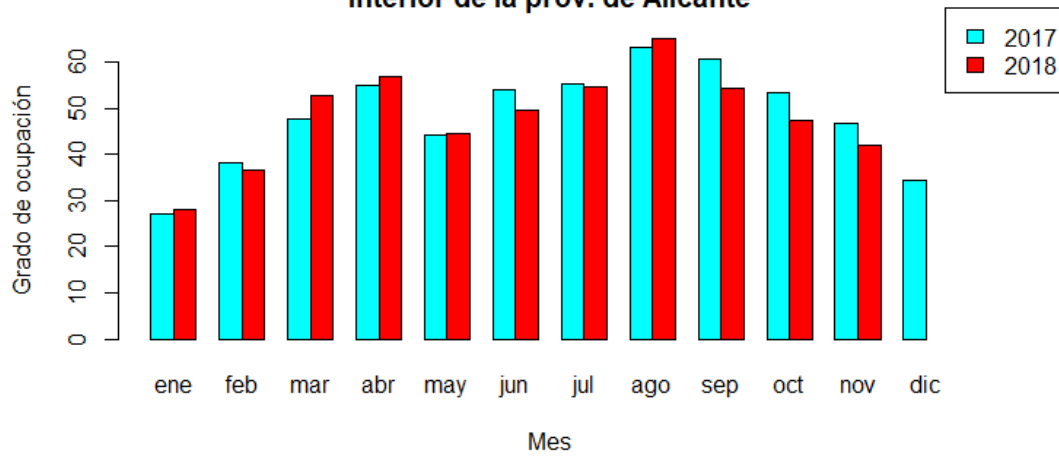
**Grado de ocupación  
Interior de la prov. de Alicante**



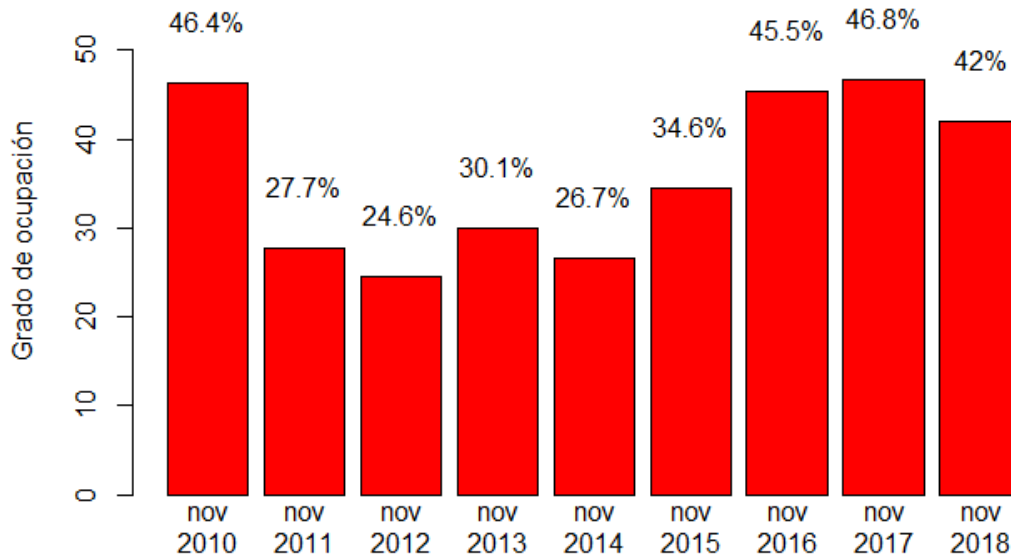
### Tendencia del grado de ocupación desestacionalizado Interior de la prov. de Alicante



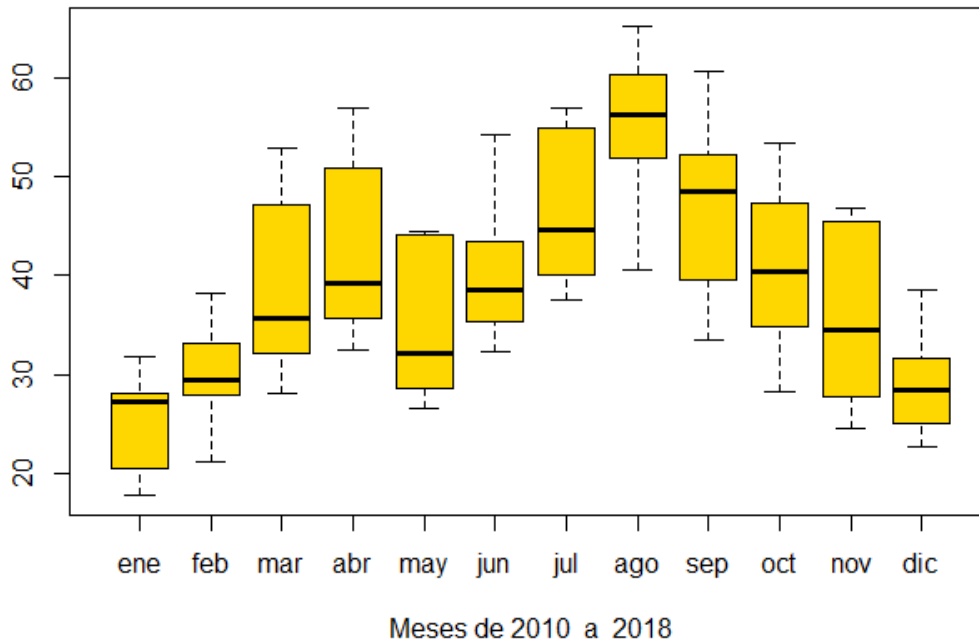
### Grado de ocupación Interior de la prov. de Alicante



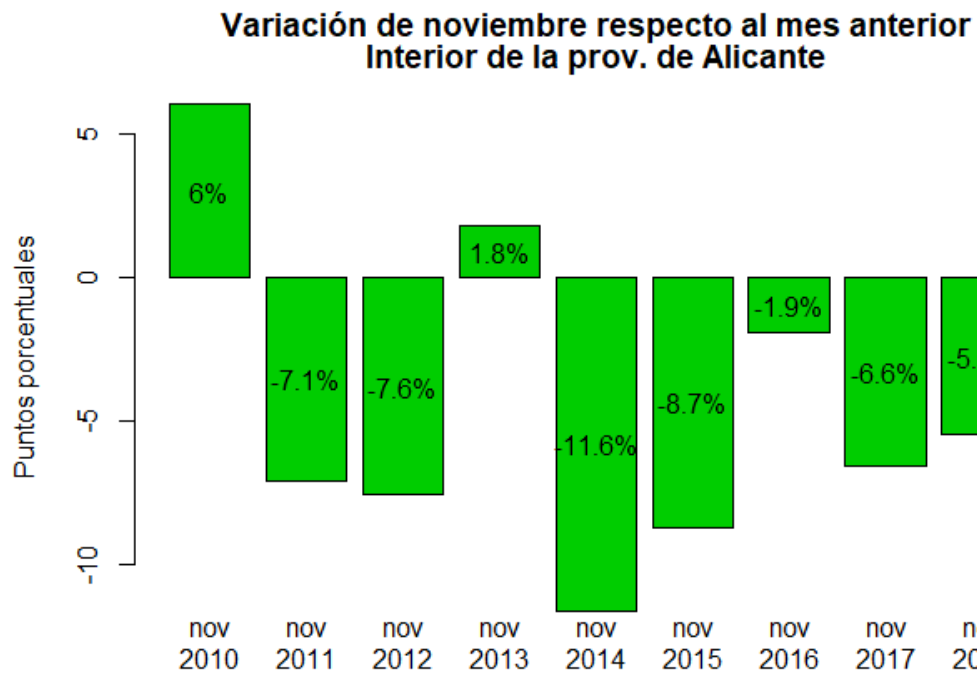
**Grado de ocupación en los meses de noviembre  
 Interior de la prov. de Alicante**



**Box plot - Grado de ocupación  
 Interior de la prov. de Alicante**

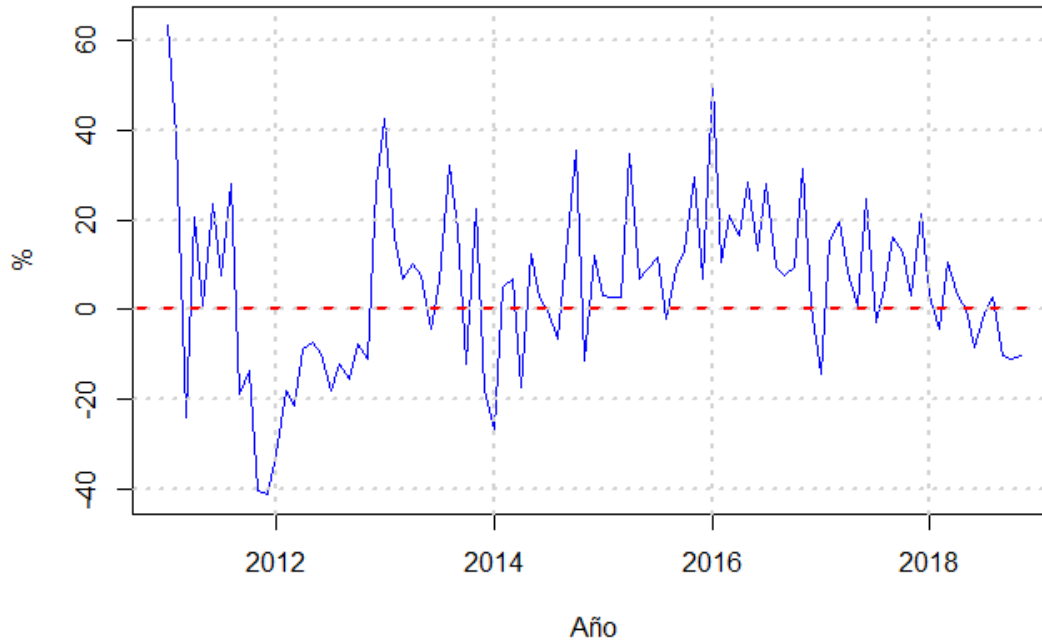


## 5.2 Variación mensual

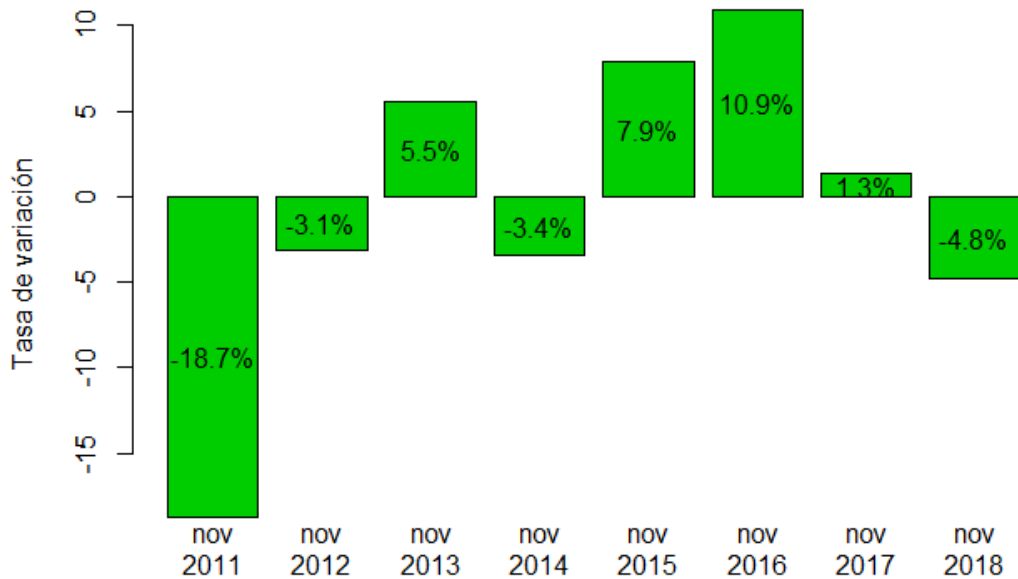


### 5.3 Variación interanual

**Tasa de variación interanual del grado de ocupación Interior de la prov. de Alicante**



**Variación de noviembre respecto al mismo mes del año anterior Interior de la prov. de Alicante**

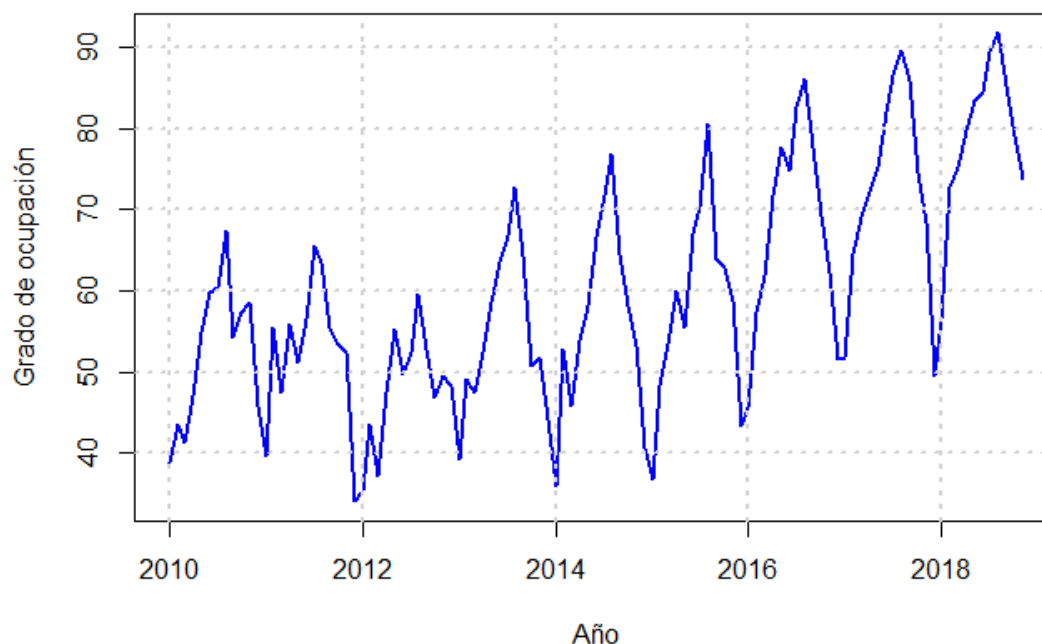


## 6. ÁREA METROPOLITANA DE ELCHE

### 6.1 Grado de Ocupación

	Ene	Feb	Mar	Abr	May	Jun	Jul	Ago	Sep	Oct	Nov	Dic
<b>2010</b>	38,7	43,6	41,3	47,1	54,8	59,8	60,4	67,3	54,3	57,4	58,5	45,8
<b>2011</b>	39,5	55,4	47,5	55,8	51,1	56,5	65,6	63,5	55,4	53,5	52,3	34,0
<b>2012</b>	35,4	43,5	37,1	47,5	55,3	49,7	52,4	59,6	52,8	46,8	49,4	48,2
<b>2013</b>	39,3	49,1	47,4	52,3	58,5	63,6	66,8	72,8	64,3	50,7	51,8	44,2
<b>2014</b>	36,0	52,9	45,8	53,9	58,1	66,5	71,8	76,8	64,6	58,1	53,3	40,6
<b>2015</b>	36,7	48,3	53,5	59,9	55,6	66,9	70,4	80,6	64,0	62,8	58,8	43,3
<b>2016</b>	45,5	57,4	61,9	71,7	77,8	74,8	82,7	86,2	77,7	69,4	62,2	51,6
<b>2017</b>	51,7	64,5	69,0	72,1	75,3	82,0	86,5	89,8	86,0	74,6	68,4	49,5
<b>2018</b>	56,6	72,7	75,2	79,7	83,6	84,5	89,4	91,8	85,4	79,1	73,8	NA

**Grado de ocupación  
Elche**

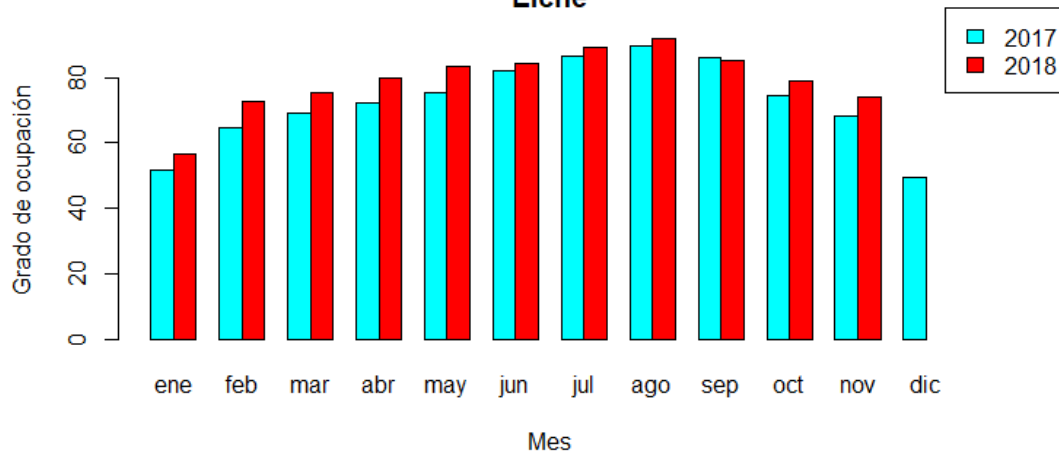




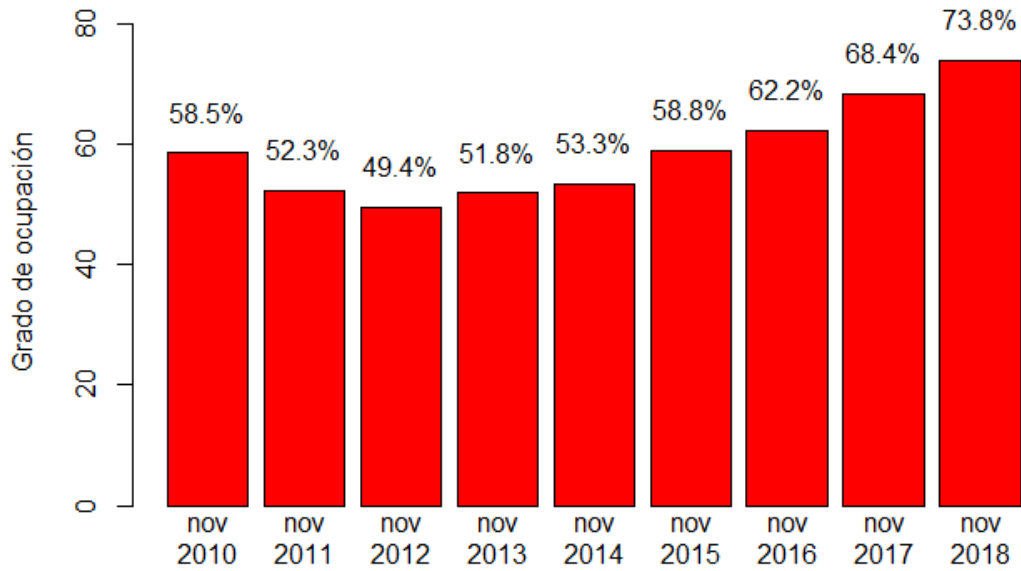
### Tendencia del grado de ocupación desestacionalizado Elche



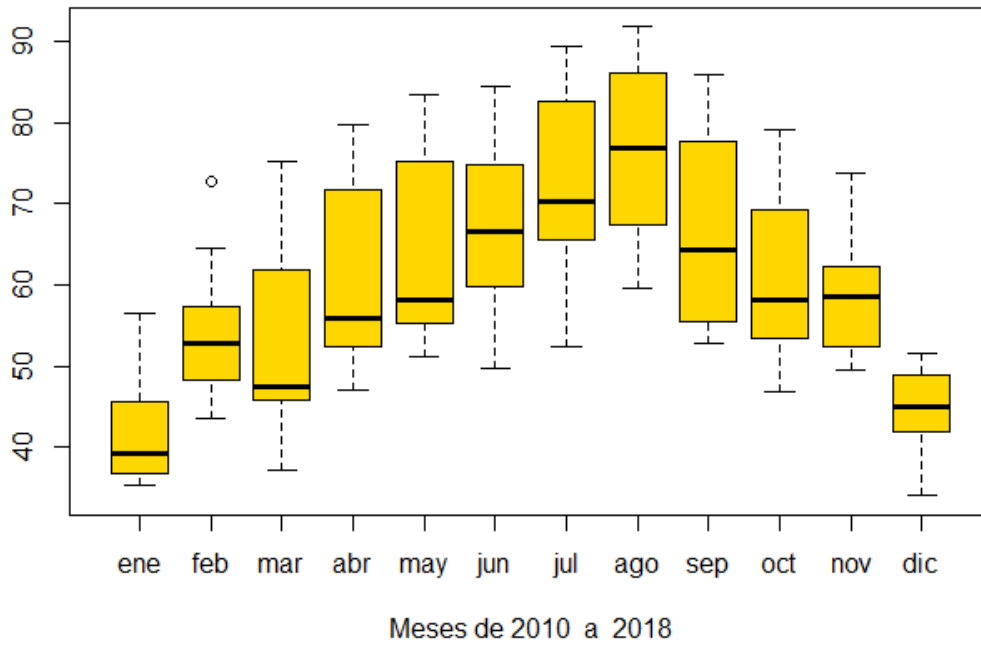
### Grado de ocupación Elche



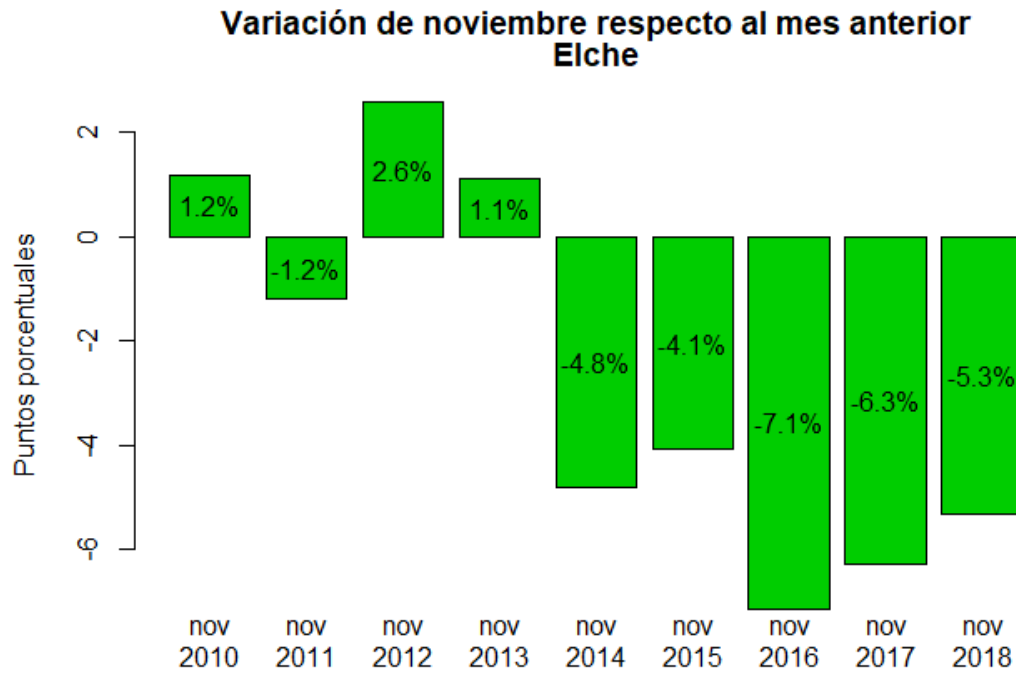
### Grado de ocupación en los meses de noviembre Elche



### Box plot - Grado de ocupación Elche

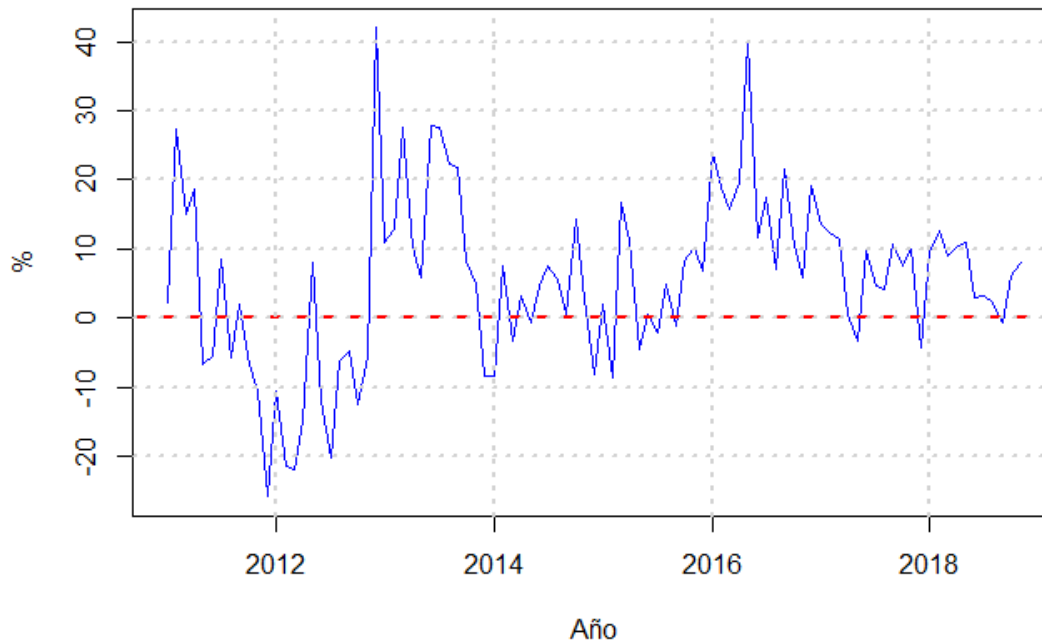


## 6.2 Variación mensual

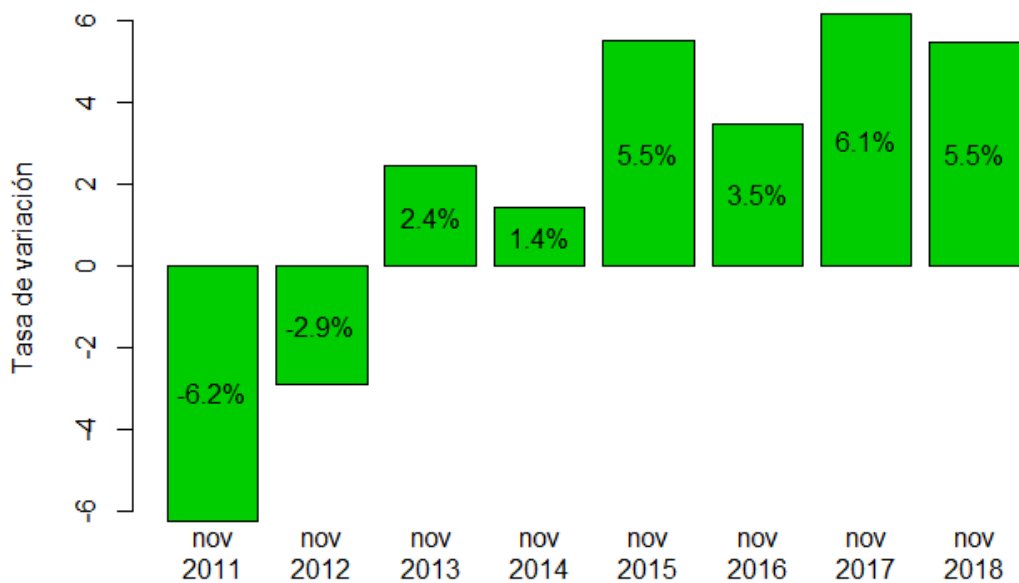


### 6.3 Variación interanual

**Tasa de variación interanual del grado de ocupación  
 Elche**



**Variación de noviembre respecto al mismo mes del año anterior  
 Elche**

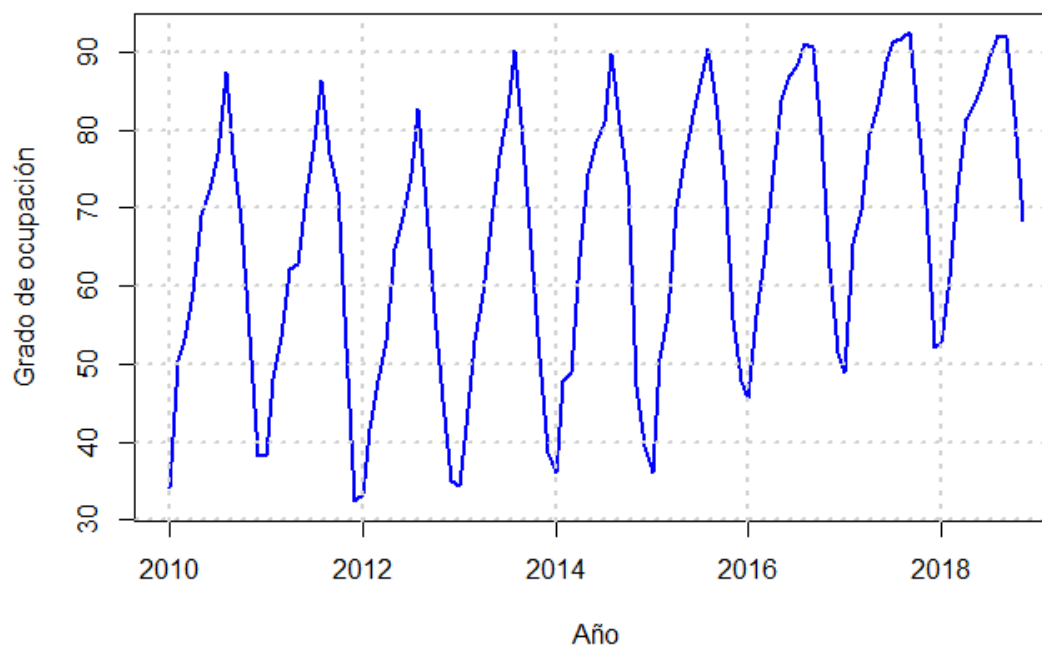


## 7. ALICANTE CENTRO

### 7.1 Grado de Ocupación

	Ene	Feb	Mar	Abr	May	Jun	Jul	Ago	Sep	Oct	Nov	Dic
<b>2010</b>	34,1	50,3	53,2	59,1	69,0	72,2	77,0	87,5	77,0	68,1	53,6	38,3
<b>2011</b>	38,2	48,0	53,4	62,2	62,8	71,9	78,6	86,3	76,9	72,3	52,1	32,3
<b>2012</b>	33,2	41,5	47,9	52,9	64,7	68,7	74,3	82,6	70,2	56,6	45,2	35,0
<b>2013</b>	34,4	42,0	53,1	59,1	68,1	76,8	82,8	90,3	78,2	64,7	50,8	38,7
<b>2014</b>	36,0	47,7	48,8	63,7	74,5	78,4	81,1	89,8	80,8	73,0	47,2	39,4
<b>2015</b>	36,0	50,6	56,5	70,1	76,2	81,9	85,7	90,3	83,4	73,7	55,8	47,8
<b>2016</b>	45,5	56,2	63,9	74,1	83,7	87,0	88,2	91,1	90,6	79,6	62,3	51,4
<b>2017</b>	48,9	65,4	69,7	79,4	83,1	88,7	91,2	91,6	92,5	81,2	70,2	52,2
<b>2018</b>	52,6	61,1	72,9	81,5	83,4	86,1	89,3	92,2	92,0	81,9	68,5	NA

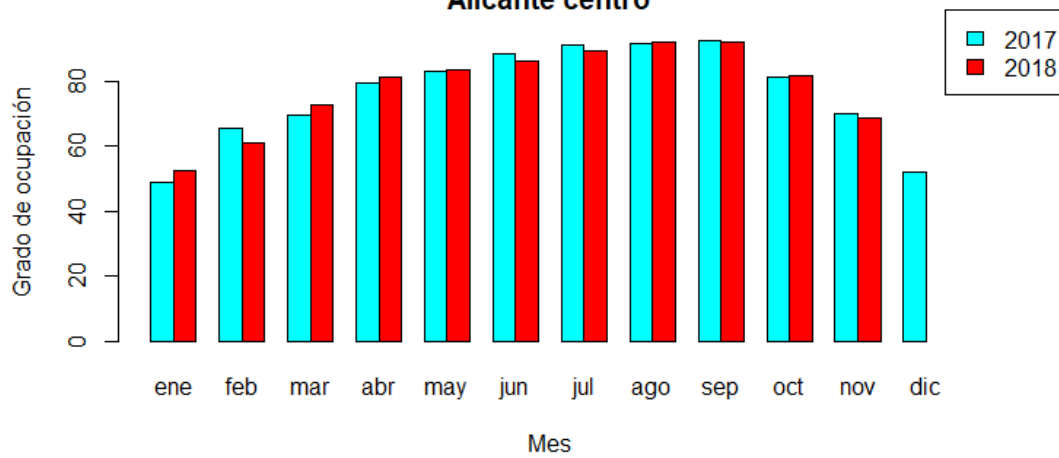
**Grado de ocupación  
Alicante centro**



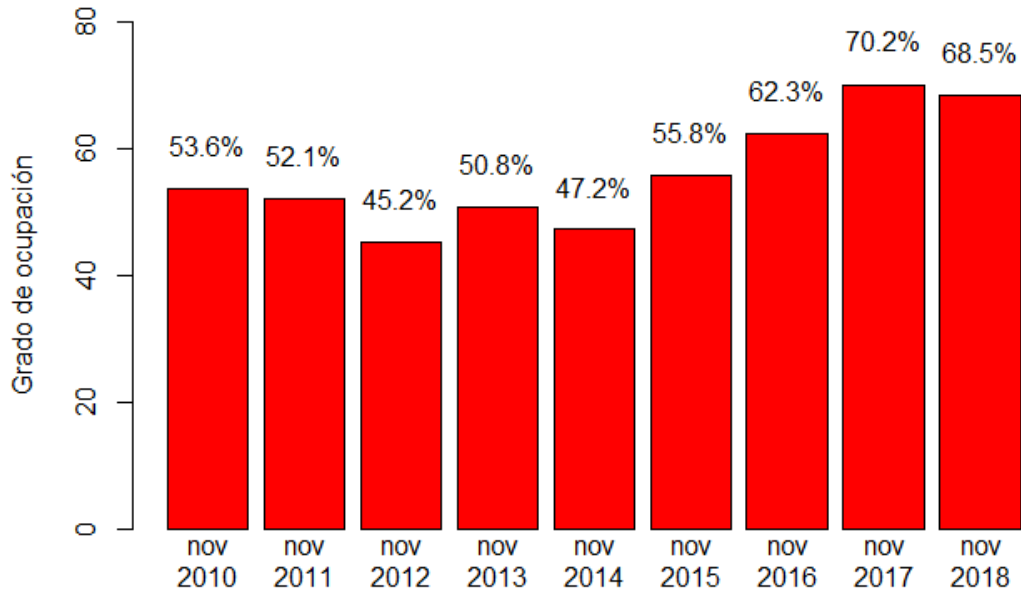
### Tendencia del grado de ocupación desestacionalizado Alicante centro



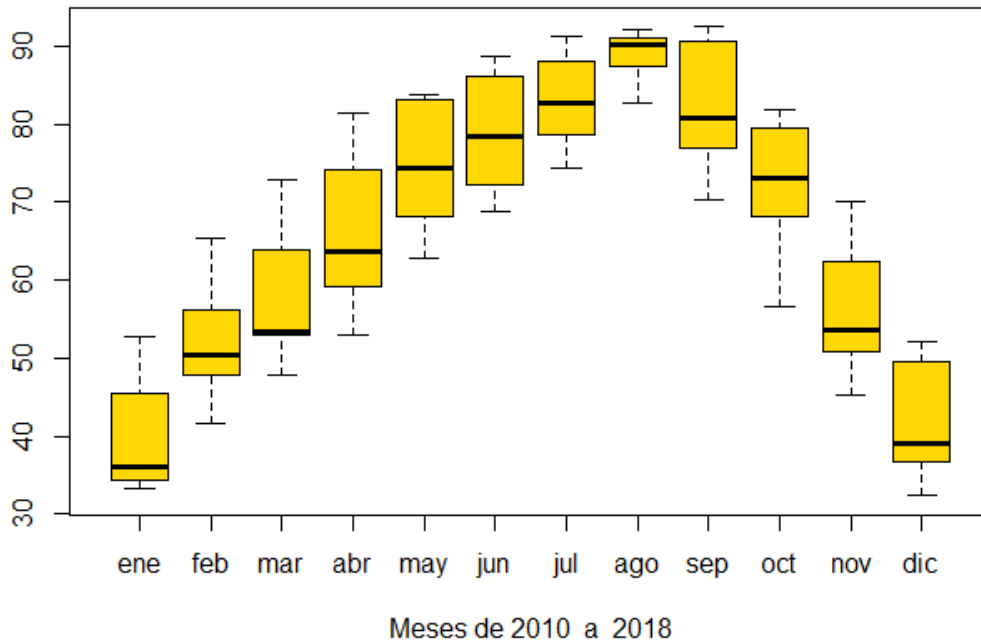
### Grado de ocupación Alicante centro



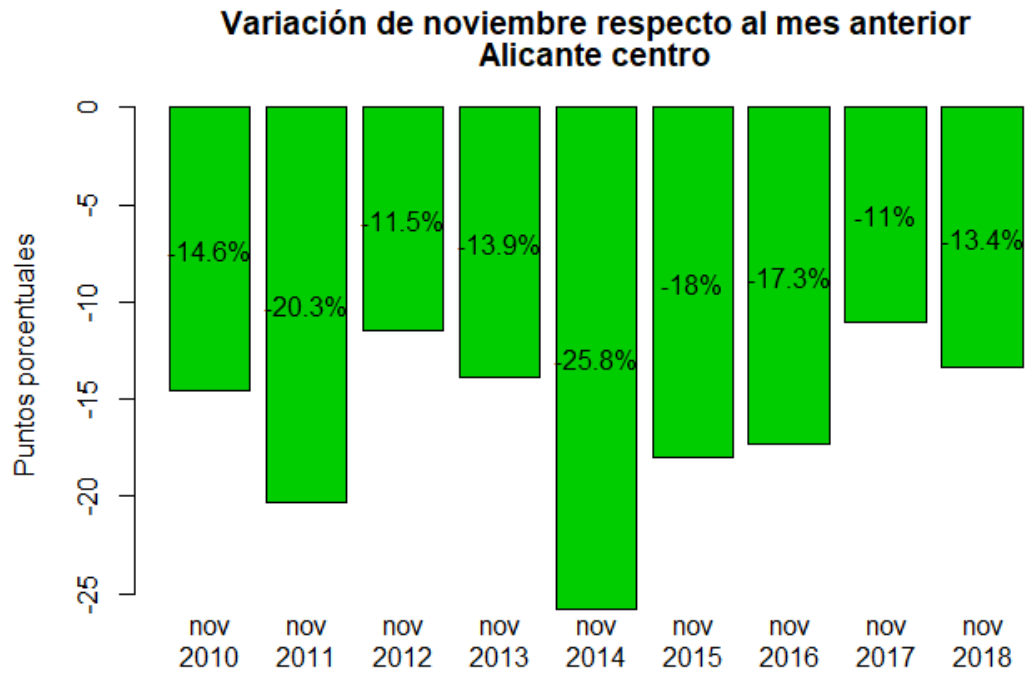
**Grado de ocupación en los meses de noviembre  
 Alicante centro**



**Box plot - Grado de ocupación  
 Alicante centro**



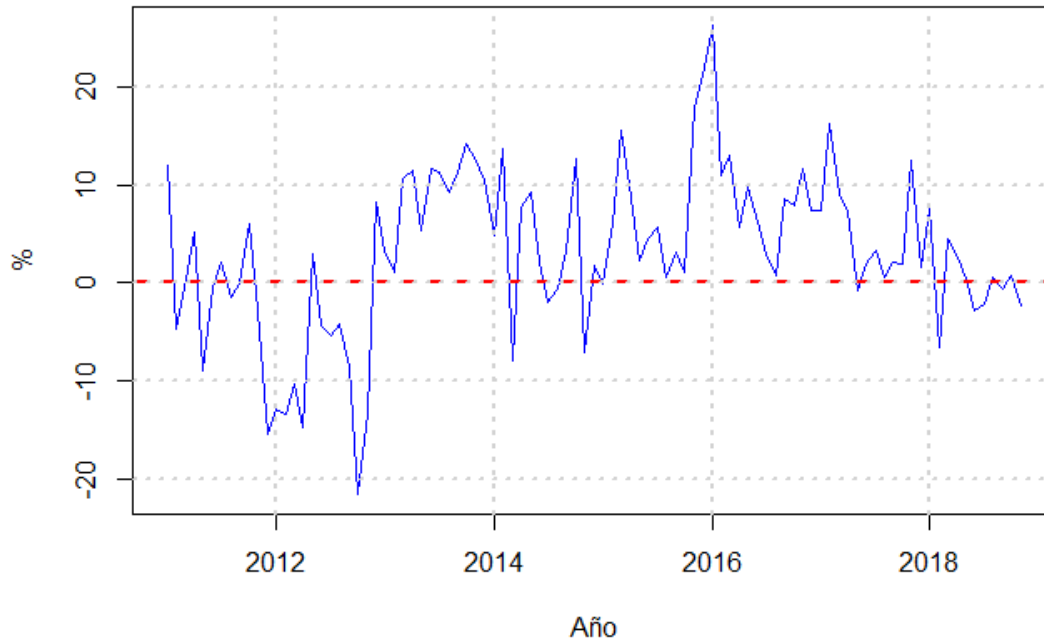
## 7.2 Variación mensual



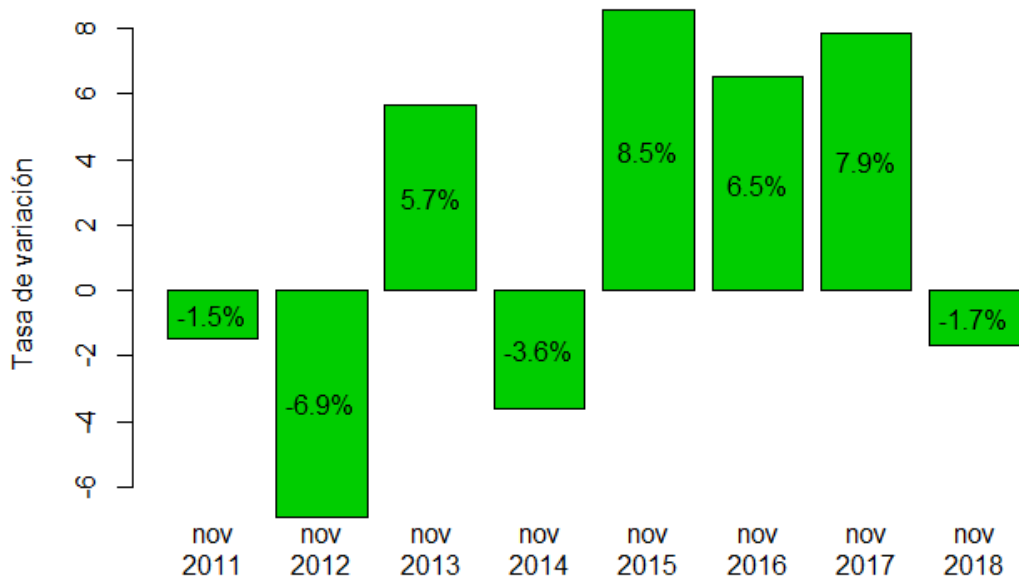


### 7.3 Variación interanual

**Tasa de variación interanual del grado de ocupación  
 Alicante centro**



**Variación de noviembre respecto al mismo mes del año anterior  
 Alicante centro**

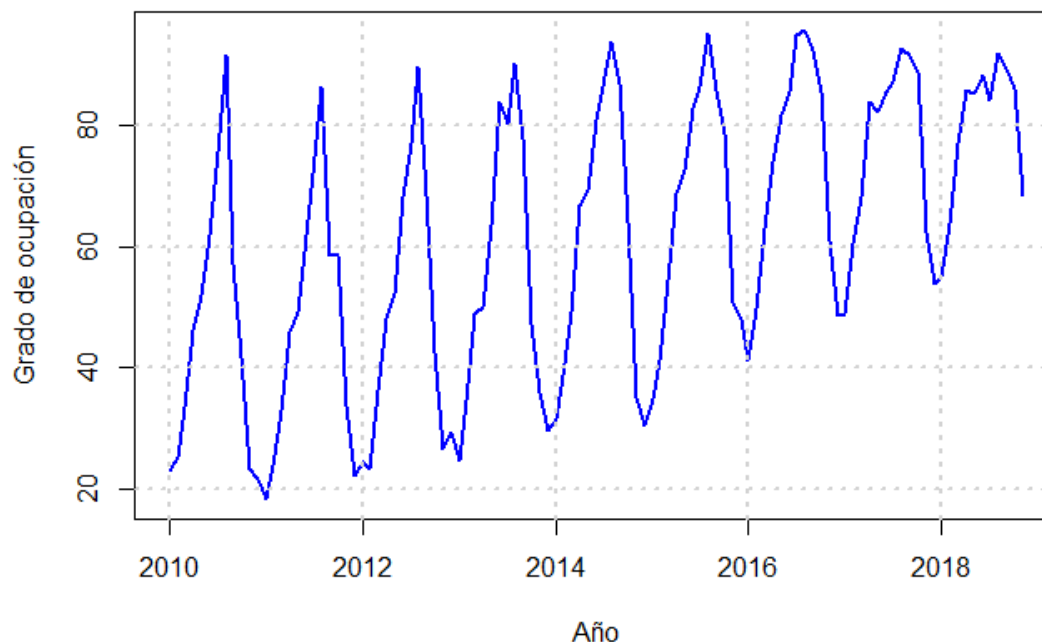


## 8. SAN JUAN DE ALICANTE

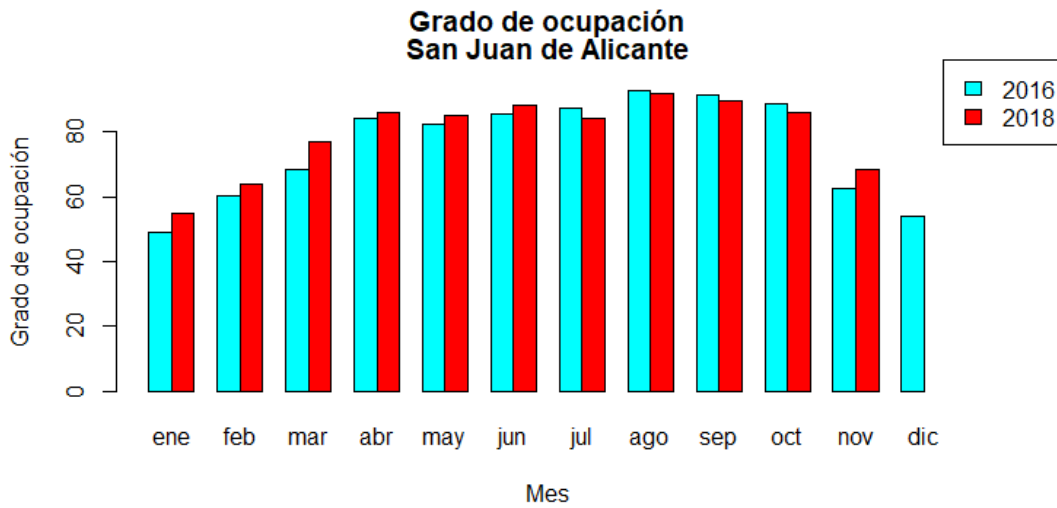
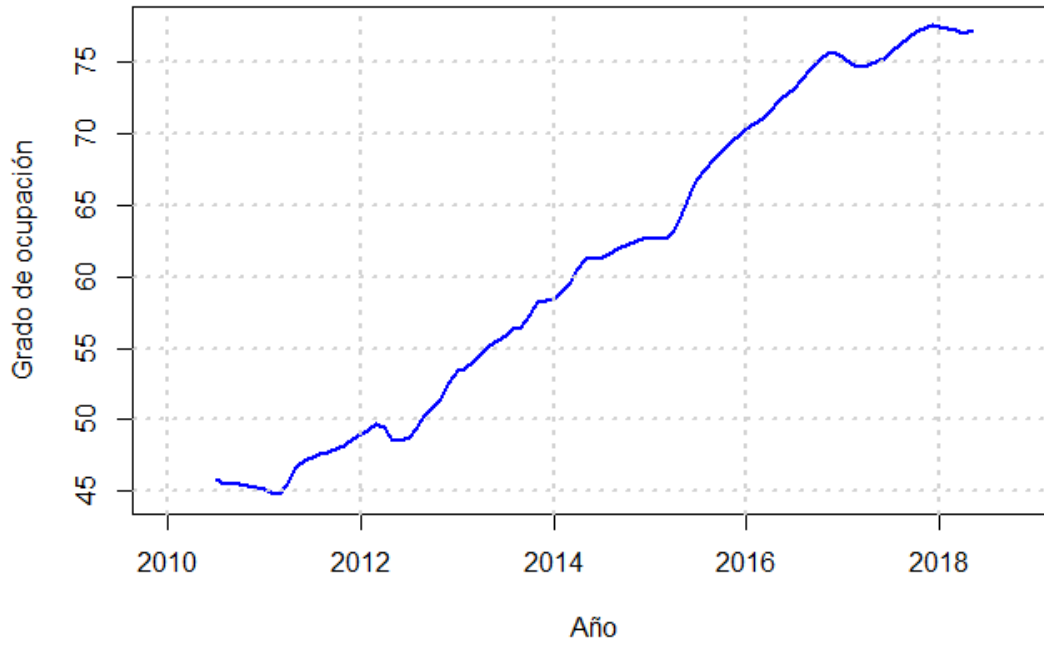
### 8.1 Grado de Ocupación

	Ene	Feb	Mar	Abr	May	Jun	Jul	Ago	Sep	Oct	Nov	Dic
<b>2010</b>	22,8	25,0	33,4	46,2	51,8	61,9	75,5	91,7	57,2	41,7	23,2	21,5
<b>2011</b>	18,1	23,7	33,0	45,8	49,2	61,8	74,9	86,3	58,6	58,6	33,7	22,2
<b>2012</b>	24,4	23,1	36,3	47,9	52,2	68,1	76,9	89,8	68,5	42,6	26,5	29,3
<b>2013</b>	24,6	34,4	48,8	49,9	63,6	84,0	80,4	90,4	77,9	47,3	36,0	29,6
<b>2014</b>	31,4	38,7	49,3	66,8	69,3	80,9	88,1	93,9	87,1	64,0	35,1	30,4
<b>2015</b>	34,7	41,1	54,3	68,8	72,5	82,9	86,4	95,1	85,9	78,7	50,8	47,9
<b>2016</b>	41,0	49,8	62,9	74,0	81,8	85,5	95,0	95,7	92,4	85,7	61,0	48,5
<b>2017</b>	48,8	60,4	68,2	84,0	82,2	85,6	87,3	92,6	91,6	88,9	62,4	53,8
<b>2018</b>	54,8	63,8	76,9	85,8	85,2	88,3	84,2	92,0	89,4	86,1	68,4	NA

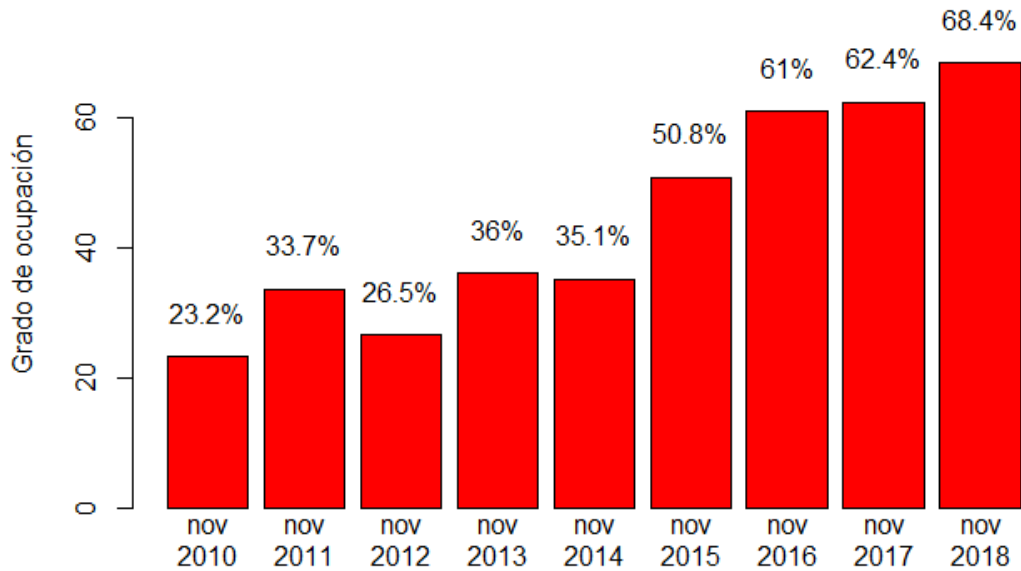
**Grado de ocupación  
San Juan de Alicante**



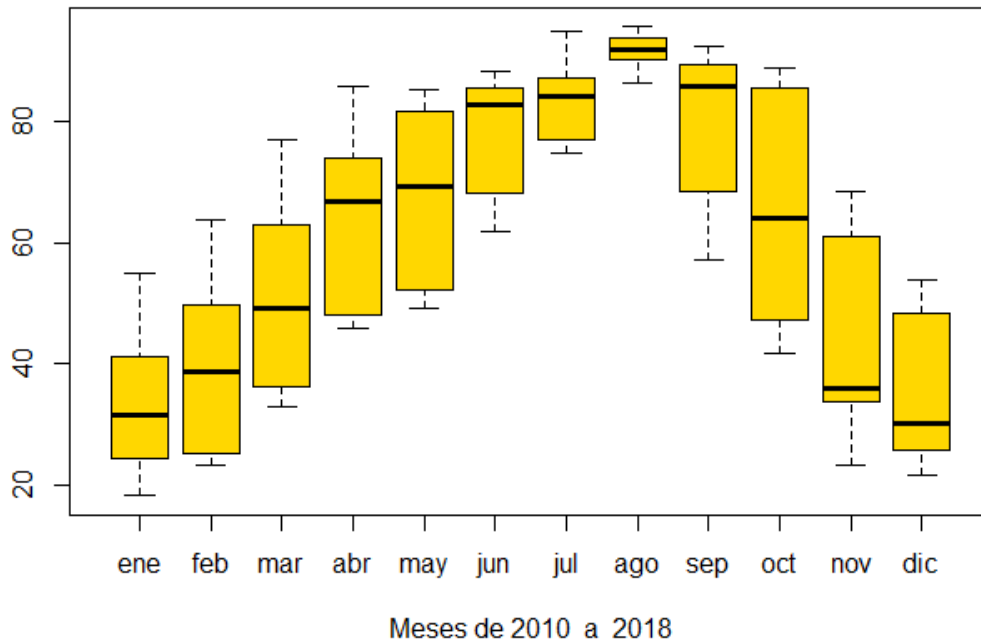
### Tendencia del grado de ocupación desestacionalizado San Juan de Alicante



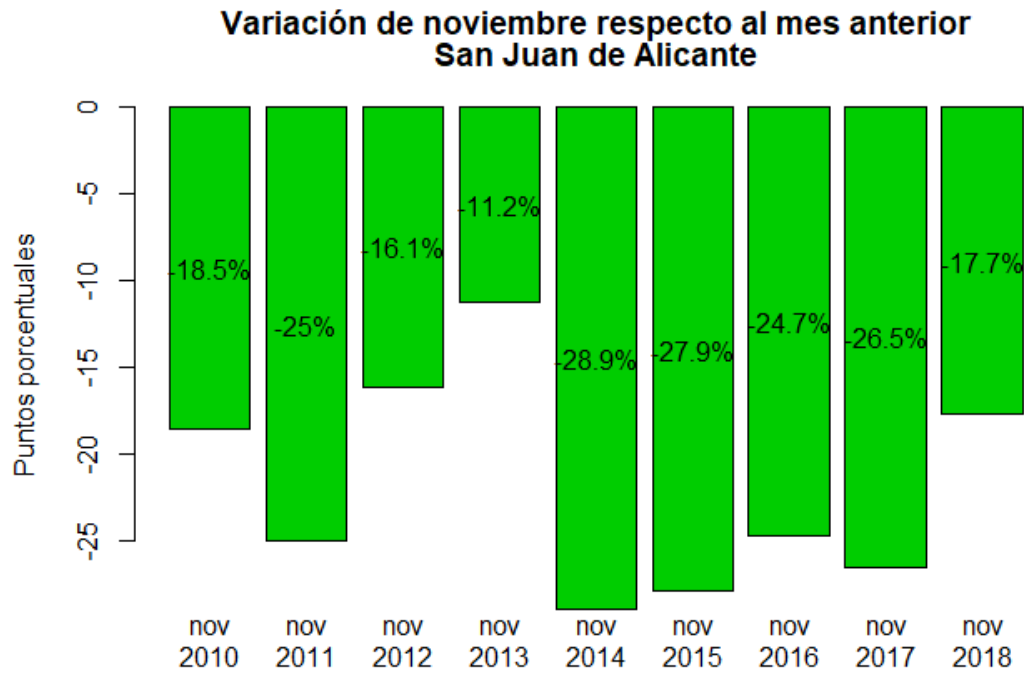
### Grado de ocupación en los meses de noviembre San Juan de Alicante



### Box plot - Grado de ocupación San Juan de Alicante

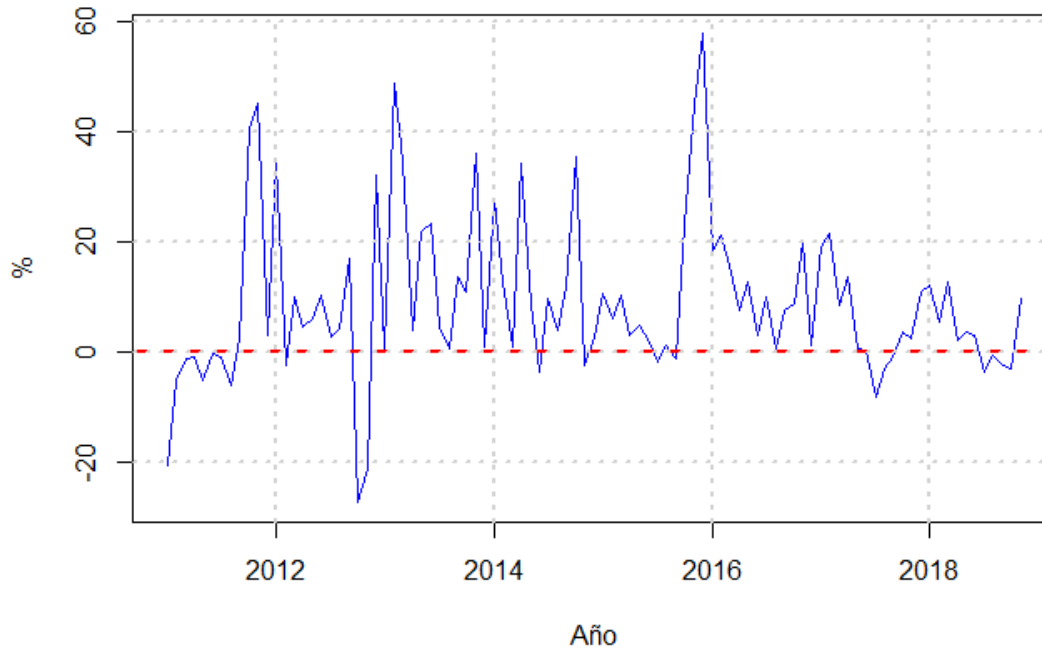


## 8.2 Variación mensual

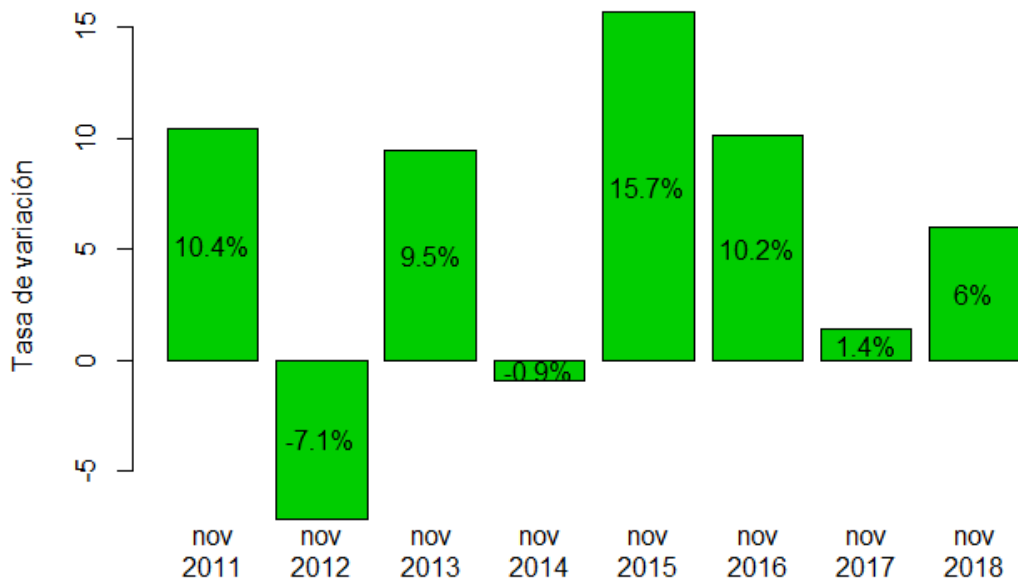


### 8.3 Variación interanual

**Tasa de variación interanual del grado de ocupación  
 San Juan de Alicante**



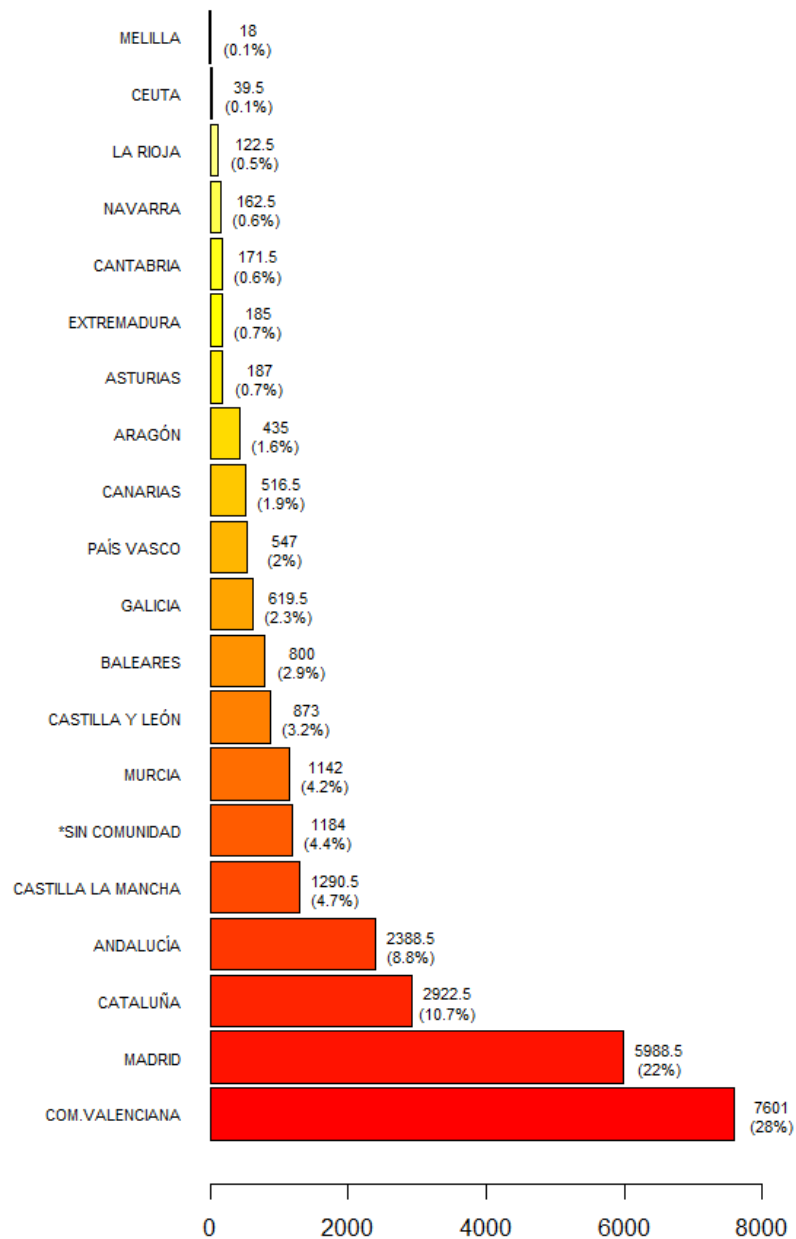
**Variación de noviembre respecto al mismo mes del año anterior  
 San Juan de Alicante**



## 9. VISITANTES SEGÚN PROCEDENCIA

### 9.1 Residentes en España

**Visitantes según comunidad autónoma de procedencia  
 Área metropolitana de Alicante**



## 9.2 Residentes fuera de España

**Visitantes según país de procedencia  
 Área metropolitana de Alicante**

